



## Přístřešek pro skot 6 x 6 m - návod k montáži



### 1. Sestavení spodní ocelové konstrukce z ohradních panelů:

Spodní konstrukce se skládá z 3 dílů ohradních panelů.

- 1) Sestaví se 2 ohradní panely, které se pomocí trubky ukotví v rohu do terénu viz. foto 1, 2
- 2) Následně se kotevní trubka provrtá skrz a pomocí šroubů (VS 8 x 120) se ohradní panely spojí i včetně trubky viz foto 3.
- 3) Stejným způsobem se připojí a ukotví 3 ohradní panel.
- 4) Před ukotvením ohradní panelů na přední straně je důležité změřit úhlopříčku.
- 5) Nyní můžete ukotvit ohradní panely vepředu pomocí trubky viz bod. č. 1, 2. Pro spojení použijte šrouby (VS 8 x 60).

(foto 1, 2, 3)



foto 1 sestavení spodní konstrukce



foto 2 ukotvení trubkou



foto 3 spojení spodní konstrukce šrouby

### 2. Sestavení obloukové konstrukce střechy:

- 1) Jednotlivé oblouky (4ks) se nasazují zezhora na konstrukci ohradních panelů viz foto 4, 5, 6.
- 2) Přichycení oblouků se provádí pomocí šroubů (VS 8 x 60). Rozteč mezi oblouky určuje délka příčné trubky viz. foto 7, 8, 9.
- 3) Mezi sestavené oblouky se namontují příčné trubky (celkem 27 ks trubek) pomocí šroubů (VS 6 x 50) viz. foto 7, 8, 9.



foto 4 nasazení a upevnění oblouků



foto 5 nasazení a upevnění oblouků



foto 6 nasazení a upevnění oblouků



foto 7 montáž příčných trubek

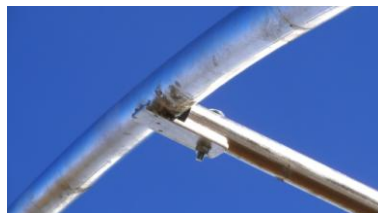


foto 8 montáž příčných trubek



foto 9 montáž příčných trubek

### 3. Montáž protiprůvanových sítí:

- 1) Boční síť a zadní síť se upevní pomocí gumového lana ke konstrukci ohradních panelů a oblouku viz. foto 10, 11. Boční i zadní síť se uvazují zevnitř konstrukce.

### 4. Montáž střešní plachty:

- 1) Plachta se rozbálí podél přístřešku. Do jednoho tunelu v plachtě se prostrčí trubka d. 6 m.
- 2) Plachta se přetáhne z jedné strany pomocí lana.
- 3) Následně se na druhé straně do tunelu prostrčí trubka 6 m.
- 4) Do spodní trubky ohradních panelů se na každé straně vyvrtají 2 otvory nad sebou (cca 3 cm od sebe) viz foto 13, 14. Na zadním panelu zezadu zvenku a na bočních panelech zepředu zevnitř cca 60 cm od krajů. Průměr otvoru cca 7 mm. Těmito otvory se prostrčí ocelové lanko a nasadí se napínák. Konce lanka se stáhnou k sobě pomocí svorky.
- 5) Do druhého oka napínáku se prostrčí ocelové lanko, které vede od plachty. Lanko se napne a utáhne svorkou.
- 6) Dotažení napínáku viz. foto 13, 14.
- 7) Proříznutí otvoru v plachtě nad trubkou. Velikost proříznutí přibližně na šířku popruhu ráčny. Celkem 3 průřezy na jedné straně viz foto 12. Do otvoru se prostrčí ráčna s popruhem. Pomocí ráčen se dopne střešní plachta.



foto 10 upevnění zadní sítě



foto 11 upevnění bočních sítí



foto 12 upevnění plachty pomocí ráčen



Foto 13 napnutí ocelového lanka na přední části plachty      Foto 14 napnutí ocelového lanka na zadní části plachty

**Použité díly pro montáž přístřešku 6 x 6 m:**

- Spodní ocelová konstrukce - ohradní panely 3 ks
- Ocelové oblouky 4 ks (2 ks krajové oblouky, 2 ks středové oblouky)
- Příčné trubky 27 ks
- Sítěná štítová stěna 1 ks
- Sítěné boční stěny 2 ks
- Kotvy (trubky) 4 ks
- Spojovací materiál (spojovací šrouby, ráčny s popruhem 6 ks, gumové lano, napínák 4 ks + lanko 4 ks + svorky 8 ks)
- Trubka 6 m 2 ks
- Hlavní plachta pro střechu, barva zelená 1 ks