

IT Raffreddatore Nyko per PS4™

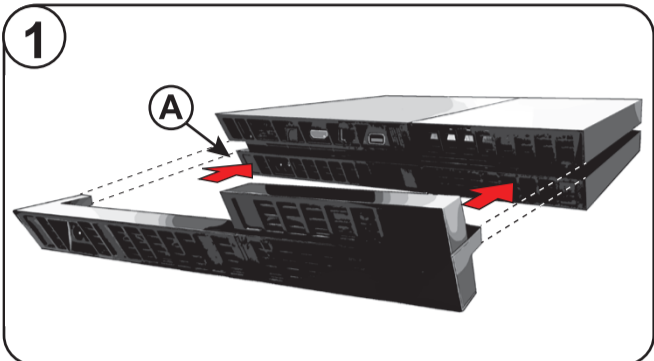
Grazie per aver acquistato il raffreddatore Nyko per la console d'intrattenimento Sony PlayStation®4. Questo dispositivo è stato progettato per migliorare la performance della tua PS4™ permettendo al tuo sistema di raffreddarsi ed essere più efficiente. Leggi questo manuale per familiarizzare con il montaggio e le operazioni con questo dispositivo.

CARATTERISTICHE

- La clip sull'installazione significa che non sono necessari strumenti o altre modifiche.
- Il brevettato sistema di ventilazione per connessione utilizza il cavo di alimentazione della PS4™, non è quindi necessario un ulteriore adattatore AC.
- La tecnologia TempSmart™ permette al dispositivo di accendersi e spegnersi automaticamente quando la tua console ha bisogno di un raffreddamento aggiuntivo.
- Creato per intonarsi e unirsi con l'estetica della console PS4™

MONTAGGIO

1. Assicurarsi che la PS4™ sia spenta e scollegata.
2. Togliere tutti i cavi dal retro della console PS4™.
3. Inserire il connettore dell'alimentatore del Raffreddatore nella spina femmina sul retro della PS4™ (A nella fig. 1). Connettere



gentilmente tenendo entrambi i capi e premere in avanti fino a che l'unità non è collegata fermamente su entrambi i lati.

4. Premere gentilmente il Raffreddatore e la console insieme finché la clip di connessione a destra del raffreddatore si bloccherà nella ventola dell'aria della PS4™. Ricordarsi di premere il pulsante di rilascio quando si vuole rimuovere il dispositivo. Non usare eccessiva forza. (B nella fig. 6)
5. Inserire il cavo di alimentazione della PS4™ nella porta di alimentazione del raffreddatore.
6. Riattaccare tutti gli altri cavi direttamente alla console e accendere la PS4™. Il raffreddatore si accenderà e spegnerà automaticamente con la console.

RIMOZIONE

1. Assicurarsi che la PS4™ sia spenta e che tutti i cavi siano scollegati.
2. Premere e tenere il pulsante di rilascio (B nella fig. 6) per rilasciare la clip che tiene attaccato il raffreddatore alla console.
3. Togliere gentilmente dal sistema.
4. Depositare il raffreddatore in un luogo sicuro quando non in uso e ricordarsi di pulire le ventole di tanto in tanto per rimuovere polvere e detriti riuniti tra le ventole.

ATTENZIONE: Non alzare mai la PS4™ tenendola dal raffreddatore. Alzare sempre la PS4™ tenendola dalla console stessa. Nyko non è responsabile per danni causati da uso improprio.

Modifiche al dispositivo annulleranno la garanzia del produttore.

NOTA: Durante il tempo le ventole riuniscono polvere e detriti naturalmente. Per mantenere la performance del raffreddatore, si raccomanda di pulire regolarmente le ventole del raffreddatore con aria compressa.

CURA E MANUTENZIONE

- Si prega di leggere le seguenti indicazioni per garantire le prestazioni ottimali del Raffreddatore per PS4™.
- Non esporre il raffreddatore o la console a condizioni estreme, luce del sole diretta, eccessivo calore o umidità inclusi.
 - Tenere il raffreddatore e la console lontani da liquidi.
 - Se è necessaria la pulizia, usare uno straccio asciutto per pulire l'area interessata o dell'aria compressa per soffiare via polvere, capelli o altri detriti che possono riunirsi nelle ventole. Non usare mai prodotti chimici.
 - Evitare continue rimozioni e attacchi del dispositivo dalla console.
 - Non modificare, manomettere o tentare di aprire il dispositivo poiché questo invalida la garanzia e può essere pericoloso.

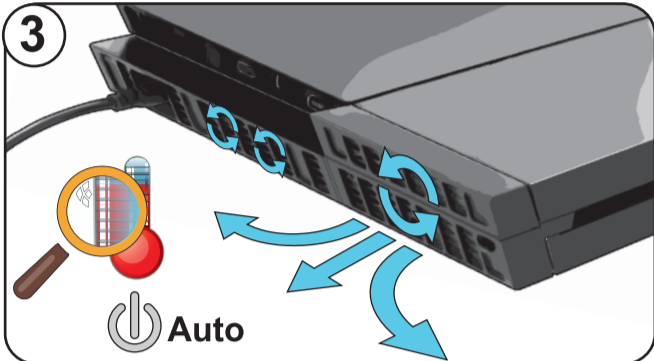
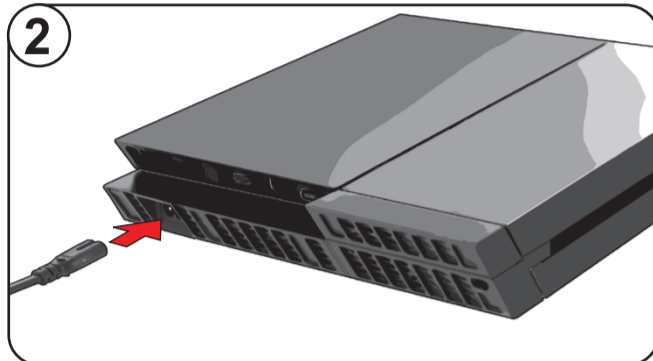
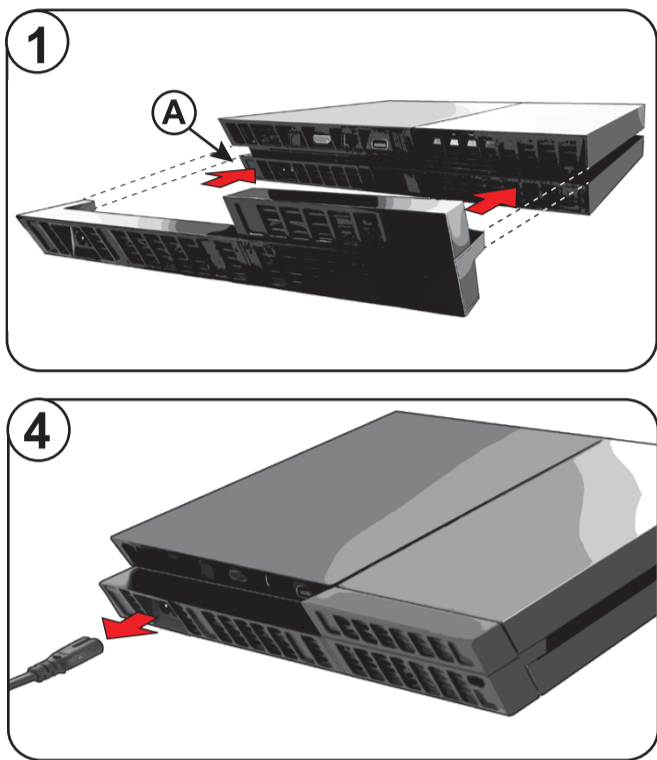
ASSISTENZA

Appreziamo la preferenza accordataci acquistando un prodotto Nyko, e desideriamo garantire la soddisfazione dei clienti. In caso di problemi è possibile contattarci nei seguenti modi:

Online: www.nyko.com
E-mail: customersupport@nyko.com
Telefono: +1-888-400-6956

Garanzia Limitata Nyko

Si garantisce all'acquirente originale che questo prodotto Nyko funzionerà senza problemi, in condizioni di uso normale, per 90 (novanta) giorni dalla data di acquisto. Se si riscontra un difetto coperto da questa garanzia, a sua discrezione Nyko riparerà o sostituirà il prodotto o le parti difettose gratuitamente. La garanzia non si applica a difetti derivanti da modifiche o abuso del prodotto. Il prodotto va restituito allegando la prova di acquisto, una breve descrizione del difetto riscontrato e il recapito dell'acquirente a: Nyko Technologies, Inc., 1990 Westwood Blvd., 3rd Floor, Los Angeles, CA 90025, USA, franco destinatario. Occorrono da 3 a 4 settimane per l'invio del reclamo.



NYKO
INTERCOOLER

per/voor/para/tamé PS4™

GUIDA ALL'APPUNTAMENTO
 MANUAL RÁPIDO PARA CONFIGURAÇÃO
 SNELLE-INSTALLATIEGIDS

クイック セットアップガイド

Item# 86079

NYKO

Registrare questo prodotto online:
 Registratie online:
 Registre este produs online em:
 この製品をオンラインで登録:

www.nyko.com

Nyko and Intercooler are trademarks of Nyko Technologies, Inc. PS4 is trademark of Sony Computer Entertainment Inc., registered in the U.S. and other countries. This is a Nyko product and is not endorsed, manufactured or distributed by Sony Computer Entertainment Inc. ©2014 Nyko Technologies, Inc. All Rights Reserved

NL Intercooler voor PS4™

Bedankt voor uw aankoop van de Nyko Intercooler voor de Sony PlayStation®4-entertainmentconsole. Dit apparaat is ontwikkeld om de prestaties van de PS4™ te verbeteren door ervoor te zorgen dat het systeem koeler en efficiënter werkt. Lees deze handleiding om vertrouwd te raken met de installatie en bediening van dit apparaat.

KENMERKEN

- 'Clip on'-installatie betekent dat u geen configuratie of gereedschap voor de installatie nodig hebt.
- Gepatenteerde stroomtoevoer maakt gebruik van het aanwezige PS4- netsnoer; u hebt geen extra AC-adaptor nodig.
- Dankzij de TempSmart™ Technology wordt het apparaat automatisch AAN en UIT gezet wanneer de console extra koeling nodig heeft.
- Het design is afgestemd op dat van de PS4-console

INSTALLATIE

1. Zet de PS4™-console uit en trek de stekker uit het stopcontact.
2. Koppel alle snoeren aan de achterkant van de PS4-console los.
3. Bevestig de netsnoeraansluiting van de Intercooler aan de vrouwelijke stekeraansluiting aan de achterkant van de PS4 (A in afbeelding 1). Houd beide zijden waterpas en druk de stekker naar voor tot de unit aan alle kanten goed is aangesloten.
4. Druk de Intercooler in console voorzichtig tegen elkaar aan tot

de aansluitingsklem aan de rechterzijde van de Intercooler vastklikt op de ventilator van de PS4. Denk eraan dat u de ontgrendelingsknop moet indrukken wanneer u het apparaat wilt verwijderen. Gebruik niet te veel kracht. (B in afbeelding 6)

5. Bevestig het netsnoer van de PS4 aan de voedingspoort van de Intercooler.
6. Sluit alle andere kabels weer rechtstreeks aan op de console en schakel de PS4-console in. De Intercooler wordt automatisch samen met de console in- en uitgeschakeld.

LOSKOPPELEN

1. Zet de PS4 uit en koppel alle kabels los.
2. Druk de ontgrendelingsknop in (B in afbeelding 6) om de klem te ontgrendelen waarmee de Intercooler op de console is aangesloten.
3. Trek het apparaat voorzichtig weg van het systeem.
4. Bewaar de Intercooler op een veilige plaats wanneer u deze niet gebruikt en maak de ventilatoren en luchtopeningen regelmatig schoon om stof en vuil te verwijderen.

WAARSCHUWING: Til de PS4 nooit bij de Intercooler op. Til de PS4 altijd op door de console zelf vast te houden. Nyko is niet verantwoordelijk voor schade, veroorzaakt door onjuist gebruik. Wanneer dit apparaat wordt gewijzigd, vervalt de fabrieksgarantie.

OPMERKING: Na verloop van tijd kan er een ophoping van stof en vuil in de luchtopeningen ontstaan. Voor blijvend goede prestaties

van de Intercooler wordt u geadviseerd de luchtopeningen van de Intercooler Slim te reinigen met perslucht.

BEHANDELING EN ONDERHOUD

Raadpleeg de volgende richtlijnen voor optimale prestaties van de PS4 Intercooler.

- Stel de Intercooler of console niet bloot aan extreme omstandigheden, zoals direct zonlicht of extreme warmte of vochtigheid.
- Zorg ervoor dat de Intercooler en console niet nat worden.
- Als reiniging nodig is, kunt u met een droge doek het betreffende gebied schoonmaken of kunt u met perslucht stof, haren of ander vuil in de ventilatoren en luchtopeningen wegblazen. Gebruik nooit chemicaliën.
- Het is niet goed om dit apparaat dikwijls los te koppelen van en opnieuw aan te sluiten op de console.
- Het wijzigen, aanpassen of anderszins veranderen van dit apparaat kan ge

TECHNISCHE ONDERSTEUNING

We waarderen je steun voor Nyko-producten en streven ernaar je tevredenheid met je aankoop te waarborgen. Als je problemen ondervindt, kun je op de volgende manier contact met ons opnemen:

Online: www.nyko.com
E-mail: customersupport@nyko.com
Telefoon: +1-888-400-6956

Beperkte Productgarantie Van Nyko

Bij dit Nyko-product wordt aan de oorspronkelijke koper een garantie van negentig (90) dagen vanaf de datum van aankoop verstrekt op het normale beoogde gebruik ervan. Als een defect optreedt dat onder deze garantie valt, zal Nyko het product of de defecte onderdelen ervan gratis vervangen of repareren naar eigen keuze. Deze garantie is niet van toepassing op defecten voortvloeiend uit misbruik of modificatie van dit product. Het product moet, vergezeld van de aankoopbon, een korte toelichting over het vermeende defect en de contactinformatie van de koper, franco worden geretourneerd naar: Nyko Technologies, Inc., 1990 Westwood Blvd., 3rd Floor, Los Angeles, CA 90025, Verenigde Staten. Er moet rekening worden gehouden met een verwerkingsduur van 3 à 4 weken.

PT Intercooler para PS4™

Obrigado por adquirir o Nyko Intercooler para o console de entretenimento Sony PlayStation®4. Este dispositivo foi projetado para melhorar o desempenho do seu PS4™, permitindo que seu sistema funcione mais frio e eficientemente. Leia este manual para familiarizar-se com a instalação e o funcionamento desse dispositivo.

RECURSOS

- Instalação por encaixe, o que significa que não são necessárias ferramentas ou outras modificações.
- Conexão patenteada de passagem de energia, utiliza o cabo de alimentação existente do PS4, nenhum adaptador de CA adicional é necessário.
- A tecnologia TempSmart™ permite que o dispositivo ligue e desligue automaticamente quando seu console precisa de resfriamento adicional.
- Projetado para combinar e integrar-se com a estética do console PS4

INSTALAÇÃO

1. Certifique-se de que seu console PS4™ esteja desligado e fora da tomada.
2. Desligue todos os cabos da parte de trás do console PS4.
3. Ligue o conector do Plugue de Energia do Intercooler na

conexão de energia fêmea na parte de trás do PS4 (A na Fig. 1). Delicadamente, conecte mantendo os dois lados nivelados e pressione para a frente até que a unidade esteja bem conectada em todos os lados.

4. Pressione suavemente o Intercooler e o console juntos até o grampo de conexão no lado direito do Intercooler travar firmemente na abertura de ar sobre o PS4. Lembre-se que você precisará pressionar o botão de liberação ao tentar remover o dispositivo. Não use força excessiva. (B na Fig. 6)
5. Conecte o cabo de alimentação do PS4 na porta de alimentação do Intercooler.
6. Volte a conectar todos os outros cabos diretamente no console e ligue o console PS4. O Intercooler irá ligar e desligar automaticamente com seu console.

REMOÇÃO

1. Certifique-se de que seu PS4 esteja desligado e todos os cabos estejam desconectados.
2. Pressione e mantenha pressionado o botão de liberação (B na Fig. 6) para liberar o grampo que fixa o Intercooler no console.
3. Retire-o do sistema delicadamente.
4. Armazene o Intercooler em lugar seguro quando não estiver em uso e lembre-se de limpar os ventiladores e aberturas ocasionalmente para remover qualquer poeira e detritos recolhidos nas aberturas e ventiladores.

AVISO: Nunca levante o PS4 segurando pelo Intercooler. Sempre levante o PS4 segurando o próprio console. A Nyko não se responsabiliza pelos danos causados por uso indevido. A modificação desse dispositivo anulará a garantia do fabricante.

OBSERVAÇÃO: Ao longo do tempo, os ventiladores coletam poeira e detritos naturalmente. Para manter o desempenho do seu Intercooler, recomenda-se limpar regularmente os ventiladores do Intercooler Slim com ar comprimido

CUIDADOS E MANUTENÇÃO

Leia as orientações a seguir para garantir o desempenho ideal do Intercooler para PS4.

- Não exponha o Intercooler ou o console a condições extremas, incluindo luz solar direta, nem a calor ou umidade excessivos.
- Mantenha seu Intercooler e console longe de líquidos.
- Se a limpeza for necessária, use um pano seco para limpar a área afetada ou ar comprimido para soprar qualquer poeira, cabelos ou outros detritos que possam estar aderidos nas aberturas e no ventilador. Nunca use produtos químicos.
- Evite remover e colocar esse dispositivo no console repetidamente.
- Não modifique, altere ou adultere esse dispositivo, pois isso anulará a garantia e pode ser perigoso.

JP Nyko の Sony PlayStation®4

用インタークーラーをお買い上げいただき、まことにありがとうございます。本デバイスは、お使いの PS4™ システムを冷やしてより効率的に動かすことで、パフォーマンスを向上させるようにデザインされています。本マニュアルをお読みいただき、デバイスの取り付けおよび操作を理解するようになしてください。

特徴

- クリップオンセットアップ可能。取り付けにツールは必要ありませんし、変更改良も必要ありません。
- 特許所有の電源バススルー接続によって、PS4 の既存の電源コードを利用することが可能。AC アダプターを追加する必要はありません。
- 本デバイスは TempSmart™ テクノロジーを採用しており、ゲームコンソールの冷却の必要性に応じて自動的に電源が入ったり切れたりします。
- PS4 コンソールの美しさと調和して融合するようにデザインされています。

取り付け

1. お使いの PS4 コンソールの電源が切れて、プラグが抜かれていることを確認してください。
2. PS4 コンソール背面から、すべてのコードを抜きます。
3. インタークーラーの電源プラグコネクタを、PS4 背面の電源端子に取り付けます (図1のA)。そっと接続して両側を同じ高さに合わせて、両側ともユニットがうまく接続するまで押し込んでください。
4. インタークーラー右側の接続クリップ (図1のB) が PS4 の排気口にしっかりとロックするまで、インタークーラーとコンソールにそっと力を加えます。デバイスを取り外す時は、リリースボタンを押す必要のあることを覚えておいてください。過剰に力を加えないようにしてください。

5. PS4 の電源コードを、インタークーラーの電源ポートにつなぎます。
6. 他の全ケーブルをコンソールに再び取り付け、PS4 コンソールに電源を入れます。インタークーラーは、コンソールによって自動的に電源が入ったり切れたりします。

取り外し

1. 必ず PS4 の電源を落とし、すべてのケーブルを取り外してください。
2. リリースボタン (図1のD) を押しその状態を保ち、インタークーラーをコンソールに装着しているクリップをリリースします。
3. そっとシステムから抜きます。
4. 使用しない時は、インタークーラーは安全な場所に保管してください。時々ファンと通気口を掃除して、ほこりやゴミがたまらないようにしてください。

警告: インタークーラーをつかんで PS4 を持ち上げないでください。常にコンソール自身を持って、PS4 を持ち上げるようにしてください。Nyko は、不適切な使用によって生じる損傷に対して責任を負いません。本デバイスへ変更を加えると、メーカー保証が無効となります。

注意: 時間が経つにつれ、ファンには自然とほこりやゴミがたまります。インタークーラーの性能を維持するために、定期的にインタークーラーのファンを圧縮空気やクリーニングすることを推奨します。

お手入れ

- PS4 インタークーラーからの最適なパフォーマンスを保証するため、以下のガイドラインをご確認ください。
- インタークーラーやコンソールを、直射日光や過度の高湿あるいは湿度など極端な条件にさらさないようにしてください。
 - インタークーラーやコンソールは、液体に近づけないようにしてください。
 - クリーニングが必要な場合は、乾いた布を使ってその箇所を拭くか、圧縮

縮空気を使って換気口やファンにたまるほこり、髪の毛、その他のゴミを吹き飛ばしてください。化学物質を用いないでください。
 ・ 何度も繰り返し本デバイスをコンソールに取り付けたり取り外したりしないようにしてください。
 ・ 本デバイスへの改良、改造、改ざんを行わないようにしてください。保証が無効となり、危険な場合があります。

テクニカルサポート

Nyko 製品をお買い上げいただき、ありがとうございます。弊社では、今回のご購入に満足していただけるよう努めております。問題が生じた場合には当方までご連絡ください。

オンライン: www.nyko.com
Email: customersupport@nyko.com
電話: +1-888-400-6956

NYKO製品限定保証

本 Nyko 製品は、購入日から 90 日間、原購入者に対し製品の通常の用途が保証されています。本保証の対象となる瑕疵が生じた場合、Nyko は弊社の判断により、製品または欠陥部品を無償で交換あるいは修理いたします。本保証は、製品の誤用または改造から生じた欠陥には適用されません。製品返送に際しては、製品の購入証明、保証を請求される欠陥の簡潔な説明、お客様の連絡先を記載のうえ、下記宛先までお送りください: Nyko Technologies, Inc., 1990 Westwood Blvd., 3rd Floor, Los Angeles, CA 90025 請求処理には 3 ~ 4 週間かかりますので、ご了承ください。