

Instrucciones de uso



App: HomeEye



1. Consejos antes de instalar

1. Por favor, lea cuidadosamente el manual antes de configurar tu cámara. Este manual te ayudará a agregar tu cámara rápidamente.

2. La cámara solo se podrá configurar con la red WIFI de 2.4g. (Puedes usar la red móvil 4G/5G para acceder a la vista en vivo después de que haya sido configurada con la red WIFI 2.4g.)

3. Por favor, formatear la Tarjeta Micro SD al formato FAT32 e instale la tarjeta cuando la cámara este apagada. (Tarjeta Micro SD no está incluida en el producto)

4. Asegúrate de que tu cámara, router y tu teléfono no esté a más de 1.5 pies de distancia cuando estes configurando. Asegúrate de que la señal de WIFI sea lo suficientemente intensa.

5. ¿Se calienta la cámara? Es totalmente normal. La temperatura de tu teléfono también subirá cuando lo uses de forma constante.



2. Set up your camera on App

2.1 Descarga e instala la app

Busca “**HomeEye**” en la tienda de aplicaciones de tus dispositivos. O escanea el código QR de abajo.



NOTA: Da todos los permisos cuando inicies la app por primera vez. De otra manera no podría funcionar correctamente.

2.2 Configuración de la cámara

A. La clave por defecto es **6666**.

B. Inserte la tarjeta Micro SD en la ranura. Se recomienda usar la marca Kingston. Tu cámara puede que no registre video si usas tarjetas de mala calidad, muy viejas o que no están formateas en FAT 3.

C. Conecta tu cámara a la corriente y espere a que la luz roja parpadee lentamente. Si la luz roja no parpadea lentamente, presione y mantenga el botón RESET por 10 segundos con la aguja de reseteo proveída.

2.3 Agregar tu cámara (modo AP)

【Methon-1】

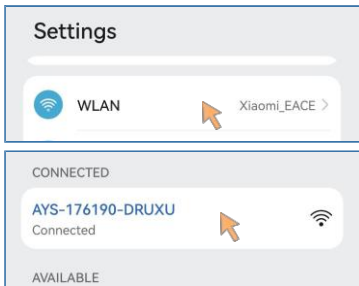
- A. Abrir la configuración WIFI (o configuración WLAN) de tu teléfono.
- B. Conéctate a la red WIFI cuyo nombre comience con “AYS-xxx” o “XYX-xxx”. Esta es la red de tu cámara.

NOTA:



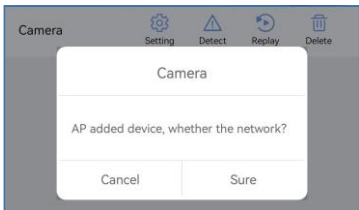
Si usas Android, una ventana de advertencia puede aparecer como “Sin internet”. Ignora el mensaje y mantente en la misma red.

Si usas iOS, una ventana de advertencia puede aparecer como “Conexión insegura”. Ignora el mensaje y mantente en la misma red.



D. Inicia la aplicación **“HomeEye”**.

E. Veras la cámara conectada,espera un momento, una ventana de advertencia saldrá diciendo **“Dispositivo AP agregado, confiar en la red?”**.



Si quieres ver el video remotamente, presione el botón "Seguro" para acceder a los siguientes pasos.

Si no quieres ver el video, presiona "Cancelar". También puedes ver el video desde corta distancia sin necesidad de WIFI.

【Metodo-2】

A. Inicia la aplicación, presiona el botón “+” para agregar tu cámara.

B. Presiona “Red de distribución AP”.

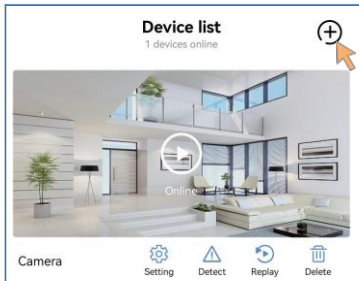
Importante, no presiones “Agregar dispositivo en línea”.

C. Presiona “Ve a la configuración WIFI”, luego conéctate al WIFI de nombre “AYS-xxx” o “XYX-xxx” Esta es la red de tu cámara. Puedes volver a la app, y se agregara tu cámara satisfactoria mente.

NOTA:

Si usas Android, una ventana de advertencia puede aparecer como “Sin internet”. Ignora el mensaje y mantente en la misma red.

Si usas iOS, una ventana de advertencia puede aparecer como “Conexión insegura”. Ignora el mensaje y mantente en la misma red.





Add Camera



AP distribution network

Configure WiFi for signals from mobile phones and devices



Device scan code distribution network

The device scans the QR code on the phone to configure WiFi (supports SamrtLink)



4G device addition

4G network equipment added



Add online device

Add devices that are already connected to the network

(The device and the mobile phone need to be connected to the same network)

Go to WiFi configuration



Settings



WLAN



Xiaomi_EACE >

CONNECTED

AYS-176190-DRUXU

Connected



AVAILABLE



08:03

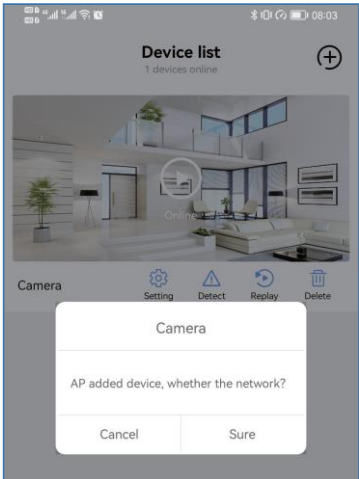


WLAN



WLAN



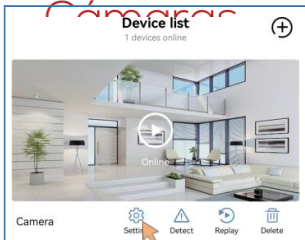


2.4 Conectar tu cámara a WI-FI

A. Presiona el botón “Seguro” y luego “Configuración WI-FI” para seleccionar una red WI-FI. Introduce la clave y presiona “Siguiente”.

NOTE: Las claves son sensibles a las mayúsculas.

Si la lista de redes WI-FI no se muestra, presiona “actualizar”.



Xiaomi_EACE Refresh

qaz123@456%

ChinaNet-FGKS	53%
ChinaNet-ENWZ7G	53%

Next

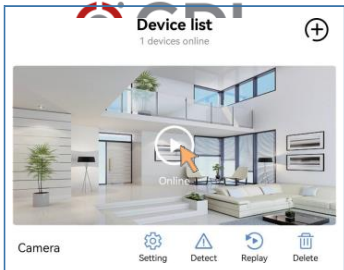
B. Espera un momento, la cámara se conectará vía **Wi-Fi**. Automáticamente volverás a la página principal después de configurar exitosamente.

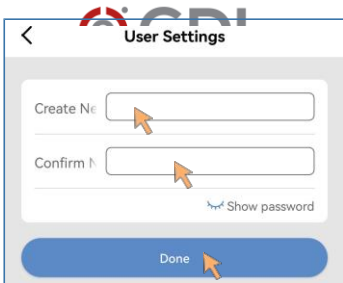
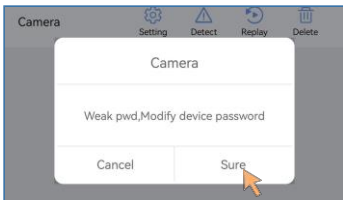
C. Listo! Has configurado la función inalámbrica de tus cámaras en la aplicación "**HomeEye**". Puedes monitorear tu casa desde donde sea.

3. Live view

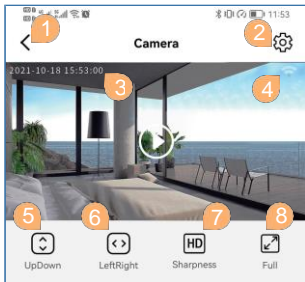
3.1 Modifica clave de acceso

Presiona tu cámara para entrar a la vista en vivo. Presiona el botón “Seguro” para cambiar la clave de acceso. Nadie puede acceder a tu cámara a menos que sepa la clave de acceso.





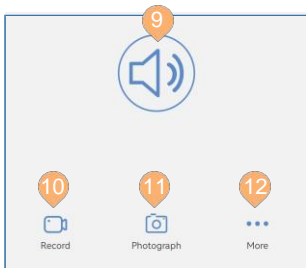
3.2 Interfaz de la cámara



1. Volver a la página Dispositivos
2. Entrar a la configuración de dispositivo
3. Marcador de tiempo
4. Señal **WiFi**
5. Voltear para arriba o abajo la imagen
6. Voltear para la derecha o izquierda la imagen
7. Calidad de imagen

8. Modo pantalla completa






Cámaras

- 9. Escuchar
- 10. Grabar video de la pantalla seleccionada
- 11. Capturar de pantalla
- 12. Mas funciones




- 13. Apagar la luz del indicador de la cámara
- 14. Ajustar el contraste
- 15. Ajustar el brillo
- 16. Ajustar micrófono

4. Config. Usuario (Modificar clave)

Presiona “” para entrar a configuración puedes crear una nueva clave.

5. Tiempo

Presiona “” para configurar el tiempo. Si el tiempo no es correcto, presiona “Sincronizar con la hora del telefono para corregirlo.”

6. Alarma

Presiona “” para entrar a la configuración de alarma

16.1 Detector de movimiento:

Necesitas activar la función si quieres configurar la alarma.

16.2 Sensibilidad de movimiento:

Alto /normal /bajo.



16.3 Alerta de alarma:

La cámara enviara una notificación cuando se detecte movimiento.

16.4 Duración de alarma(s):

La cámara grabara de 10 a 60 segundos de video y guardara en la tarjeta SD cuando se detecte movimiento.

16.5 Tiempo de demora de la alarma (s):

La cámara proporcionara un periodo de demora de una cantidad de tiempo definida para desarmar el sistema antes de activar una alarma.

7. SD card settings

Presiona “  ” para entrar a configuración.

7.1 SD Total(M) y SDRemainder(M):

Sabrás si tu cámara detecta tarjeta SD por el valor. Si no, presiona el botón “**Formatear tarjeta SD**”. Espera un momento, tu cámara se reiniciará y podrás chequearlo en la misma pantalla.

NOTA: Apagar el dispositivo antes de insertar tarjeta SD.

7.2 Tiempo de grabación:

5-30 minutos por archivo en la tarjeta SD.

7.3 Resolución de video:

720P / 1080P

7.4 Modos video:

7.4.1 Modo privacidad: No grabar video en tarjeta SD.

7.4.2 Largo del vídeo: Grabar video en tarjeta SD.

7.4.3 Video alarma: Solo grabar video en la tarjeta SD si suena la alarma.

7.4.4 Video a tiempo: Solo grabar video en tarjeta SD en el momento actual.

7.5 Grabación de audio:

Grabar audio en la tarjeta SD solo cuando actives la función.

7.6 Cobertura de video:

Archivos nuevos sobrescribirán archivos viejos cuando se llene la tarjeta SD.

NOTA: Si activas el modo video alarma necesitas activar el sensor de movimiento en configuración de alarma. De otra manera la cámara registrara video en la tarjeta SD.

8. Comparte tu cámara

Paso 1: Asegúrate de que tu amigo descargó la app.

Paso 2: Entra a la app y ve a la configuración, verás el código QR.

Step 3: Abre la app en el teléfono de tu amigo >> Presiona el botón “+” en la esquina superior derecha >> Presiona el botón “Agregar dispositivo”

> Presiona el botón “Sancar código QR” para agregar la nueva cámara.

Presiona y mantiene el botón “Reset” por **10** segundos con la aguja de reinicio. cuando tu cámara se reinicie exitosamente, la luz roja parpadeará lentamente.

9. Resolver problemas

1. Como grabar y tomar captura de video sin tarjeta SD?

Presiona el botón de la cámara para ver la interfaz. Presiona el botón “Grabar” para grabar videos. Videos grabados son guardados en la app. Presiona el botón “Archivos” en la página principal. Presiona el botón “video” para ver el video grabado.

NOTA: Cuando sales de la interfaz el video deja de grabarse. La cámara todavía grabara videos en la tarjeta SD.

También puedes presionar “Fotografía” para tomar foto. Las capturas también se guardan en la app. Presiona el botón “Archivos” en la página principal, luego presiona el botón “Foto” para ver la

captura.



2. Como grabar videos en la tarjeta SD y reproducirlos en la tarjeta SD?

Apaga primero la cámara. Inserta la tarjeta SD. Enciende el dispositivo. Deberías ver si se detecta la tarjeta SD en “Configuración de tarjeta SD”. Sino, intenta de nuevo o formatea la tarjeta SD. Si el problema sigue, cambia de tarjeta SD.

Presiona el botón “Reproducir” en la página principal para reproducir videos desde la tarjeta SD.

3. Como grabar al detectar movimiento?

Ve a configuración de alarma y activa “**Detector de movimiento**”, ajusta la sensibilidad (alto/normal/bajo), selecciona “Duración de video de alarma” y “Retardo de tiempo de alarma”, presiona el botón “**Guardar**”; Luego ve a “Configuración de tarjeta SD”, Selecciona “Video alarma” en modo video, luego presiona el botón “**Guardar**”.

NOTA: Si activas el detector de movimiento, pero seleccionas “largo del video” o “video temporal” en modo de video, el dispositivo enviara una notificación y tomara una captura del video en la app.

4.No puedo ver el video lejos de casa

(1).Conecta la cámara a tu red WI-FI.
(Configura tu cámara siguiendo el capítulo 4).

(2). Asegúrate de que la red de tu teléfono tenga acceso a la app.



5. No recibo notificaciones cuando activo el detector de movimiento.

(1). Asegúrate de activar las notificaciones dentro de la app.

(2). Asegúrate de que tu teléfono le de permiso a la app para enviar notificaciones.

6. Mi teléfono no puede reproducir el video o hay problemas con el sonido del video?

Descarga VLC en la tienda de apps.

7. La aplicación dice que la clave es incorrecta y no puedo acceder a la página de videos.

Borra el dispositivo de la app, reinicia la cámara y vuelve a agregarla de nuevo.

Cámaras

8. La cámara esta desconectada cuando cambio de router?

Cuando cambias de router, necesitas borrar el dispositivo de la app, reiniciar la cámara y agregarla nuevamente.

10. Como reiniciar tu camara?

Presione y mantenga el botón RESET por 10 segundos con la aguja de reseteo proveída.

