

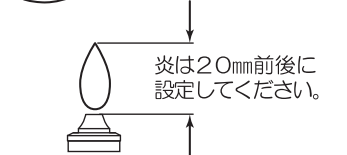
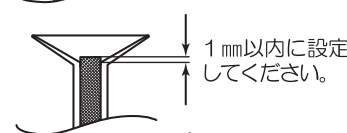
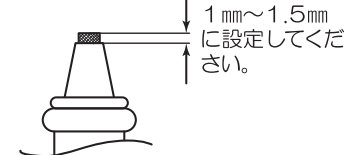
# ルナックスオイルランプ取扱説明書

この度は、お買い上げいただきありがとうございます。  
この取扱説明書は、本製品を安全に正しくご使用いただくために必ずお読みください。お読みいただいた後も大切に保管してください。

## ⚠ 注意

- ・ルナックスオイルランプには、必ず専用のムラエインボーオイルをご使用ください。
- ・灯油やガソリンは絶対に使用しないでください。火災や火傷の原因となり大変危険です。
- ・平らで安全な場所に置き、周りに燃えやすい物が無い事を必ず確認してください。
- ・空調機器の風が本体に直接当たらない場所でご使用ください。炎が風で揺れますと油煙が出やすくなります。
- ・点灯中は移動させたり、そばを離れないでください。
- ・炎がガラスのホヤなどに直接触れないようにしてください。
- ・点灯中は本体の一部が非常に熱くなっている場合がありますので取り扱いには充分ご注意ください。
- ・点灯中や消火直後には、オイルの注入や芯の調整は絶対にしないでください。非常に熱くなっており大変危険です。
- ・オイルタンクなどガラス製の部品を使用しておりますので、取扱いや破損の際はご注意ください。
- ・点灯中のランプに向けて香水や化粧品・殺虫剤などのスプレー類は絶対にかけないでください。火災や火傷の原因となり、大変危険ですのでご注意ください。
- ・オイルランプやインボーオイルをしまうときは、子供の手の届かない場所に保管してください。万一、目に入ったり飲み込んだりした場合は速やかに医師の診断を受けてください。
- ・使用中に異常を感じた場合は、すぐに使用を中止し、お買い上げのお店にお問い合わせください。

## 使用方法



1. オイルを注入します。
  - ・口金を引き上げて、オイルタンクにレインボーオイルを注入します。
  - ・オイルはオイルタンクの8分目位にとどめ入れすぎないようにご注意ください。
  - ・オイルタンクの外にこぼれた場合は、きれいにふき取ってください。

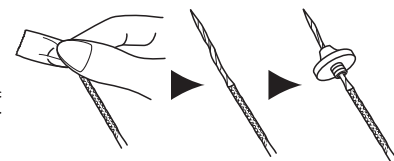
2. 芯の長さを調整します。
  - ・口金の先端から1mm~1.5mmほどに調整してください。
  - ・先端はハサミできれいに切りそろえてください。
  - ・芯を出しすぎますと、油煙が出ますのでご注意ください。
  - ・点火してから3分ほどしますと、安定して点火直後より炎は大きくなります。必要に応じて再度調整してください。

※点灯中や消火直後は熱くなっており大変危険です。必ず冷め切ってから行ってください。

3. ご使用をやめるとき。
  - ・消火時は、火消し棒を使用するか又は吹き消して完全に消火している事を確認してください。

## 4. 芯を通すとき

- ・口金に芯を通すときは、図の様に通してください。
- ・芯の先端にセロハンテープをこより状に巻き、口金の下から穴に通します。
- ・芯の長さはタンクの底面より3cm程度長めにしてください。



## ムラエ商事株式会社

〒103-0013 東京都中央区日本橋人形町2丁目23番8号  
Tel: 03-3663-2711 Fax: 03-3663-6651  
E-mail: info@muraei.co.jp ホームページ: <http://www.muraei.co.jp>