



MANUALE

Trattamenti

TECNICO

Nouvelle[®]
new generation

IN DI CE

03 MAPPA TRATTAMENTI

06 CURA DEL COLORE

19 IDRATANTE IGIENIZZANTE

24 CURA CUOIO CAPELLUTO

29 RIPARAZIONE DEL CAPELLO

35 LAVAGGI FREQUENTI

37 VOLUME

40 CAPELLI RICCI

44 STYLING

MAPPA TRATTAMENTI

MAPPA TRATTAMENTI

CURA DEL COLORE



IDRATANTE IGIENIZZANTE



CURA DEL CUOIO CAPELLUTO



MAPPA TRATTAMENTI

RIPARAZIONE DEL CAPELLO



LAVAGGI FREQUENTI



VOLUME



CAPELLI RICCI



Fissativa Modellante



Lucidante Illuminante



STYLING

Modellante Disciplinante



Fissaggio forte





CURA DEL
COLORE




1000 ml – NOGLOSH1N
250 ml – NOGLOSHN

SHAMPOO | pH 5,00 - 6,00 Shampoo mantenimento colore

Shampoo mantenimento colore. Protegge la bellezza del colore cosmetico, detergendo delicatamente e garantendo una maggiore durata e intensità di riflesso.

Ingredienti attivi: olio di semi di lino (azione nutriente e lucidante), aloe (idratante) e vitamina E (azione antiossidante e protettiva).

Modo d'uso: distribuire in modo omogeneo su capelli bagnati e massaggiare delicatamente per 1 o 2 minuti. Risciacquare consapevolmente.



1000 ml – NOGLOMA1N
250 ml – NOGLOMAN

MASK | pH 4,00 – 5,00 Maschera mantenimento colore

Maschera a pH acido per il mantenimento e la protezione del colore. I suoi componenti ristrutturanti donano energia, volume, morbidezza e lucentezza.

Ingredienti attivi: olio di semi di lino (azione nutriente e lucidante), aloe (idratante) e vitamina E (azione antiossidante e protettiva).

Modo d'uso: dopo Color Glow Shampoo, applicare la quantità necessaria in base alla capigliatura e lasciare in posa almeno 5 minuti, massaggiando lunghezze e punte. Pettinare. Risciacquare consapevolmente.



REVI OIL | pH 6,50 – 8,00
Olio rivitalizzante

Olio rivitalizzante ad effetto rapido con risciacquo. Ideale per capelli secchi, sensibilizzati e fortemente rovinati da trattamenti chimici o di styling.

Ingredienti attivi: vitamina E (azione antiossidante e protettiva).

10 x 10 ml – NOGLOILNN

Modo d'uso: distribuire in modo uniforme pettinando i capelli; lasciare in posa 5 minuti. Risciacquare.



MOISTURE REFILL | pH 3,00 – 4,00
Trattamento rivitalizzante

Trattamento rivitalizzante districante senza risciacquo, ad azione termoprotettiva. In un solo gesto, idratazione, lucentezza e protezione dalle fonti di calore.

Ingredienti attivi: olio di semi di lino (azione nutriente e lucidante), aloe (idratante) e vitamina E (azione antiossidante e protettiva).

150 ml – NOGLOMON

Modo d'uso: agitare bene prima dell'uso. Vaporizzare direttamente sui capelli umidi e procedere all'asciugatura.

TRATTAMENTO QUOTIDIANO



STEP 1

Distribuire lo **Shampoo** in modo omogeneo su capelli umidi e massaggiare delicatamente per 1/2 minuti. Risciacquare consapevolmente.

STEP 2

Dopo lo shampoo, applicare la **Maschera** su lunghezze e punte. Lasciare in posa per almeno 5 minuti, quindi risciacquare consapevolmente.



STEP 3

Prima di procedere con l'asciugatura, vaporizzare **Moisture Refill** su capelli umidi per proteggerli dalle fonti di calore. Non necessita di risciacquo.



TRATTAMENTO SETTIMANALE



STEP 1

Distribuire lo **Shampoo** in modo omogeneo su capelli umidi e massaggiare delicatamente per 1/2 minuti. Risciacquare consapevolmente. Se necessario, ripetere l'operazione.

STEP 2

Per rivitalizzare e idratare i capelli sensibilizzati dai trattamenti chimici o di styling, una volta a settimana applicare una fiala di **Revi Oil**. Lasciare in posa per 5 minuti e risciacquare consapevolmente.



STEP 3

Prima di procedere con l'asciugatura, vaporizzare **Moisture Refill** su capelli umidi per proteggerli dalle fonti di calore. Non necessita di risciacquo.

TRATTAMENTO INTENSIVO



STEP 1

Distribuire **Color Glow Shampoo** in modo omogeneo su capelli umidi e massaggiare delicatamente per 1/2 minuti. Risciacquare consapevolmente. Se necessario, ripetere l'operazione.

STEP 2

Miscelare **10 ml di Maschera + 10 ml (una fiala) di Revi Oil**. Applicare su lunghezze e punte e lasciare in posa per almeno 5 minuti. Risciacquare.



STEP 3

Prima di procedere con l'asciugatura, vaporizzare **Moisture Refill** su capelli umidi per proteggerli dalle fonti di calore. Non necessita di risciacquo.

Rev up














HAIR COLOR IMPROVER 200 ml | Maschera rinvivante colore

MASCHERA A COLORAZIONE DIRETTA che in un unico gesto garantisce tre azioni per esaltare la bellezza dei capelli: rinvivire il colore o colorare, ristrutturare e idratare.

Ingredienti attivi: mix di proteine del riso idrolizzate e bioceramide (la sinergia tra questi ingredienti impedisce il degrado del Complesso della Membrana Cellulare apportando un notevole effetto riparatore al capello e elevata idratazione).

Modo d'uso: dopo aver lavato i capelli e tamponato l'eccesso d'acqua, scegliere la tonalità in base al colore che si vuole rinvivire, applicare in modo omogeneo quindi pettinare e lasciare in posa da 5 a 20 minuti a seconda del riflesso desiderato e della porosità dei capelli. Risciacquare e procedere ai trattamenti successivi.

COLORI DISPONIBILI:

	VIOLA Cod. NOREVUVI		GHIACCIO Cod. NOREVUI
	TARTUFO Cod. NOREVUTR		BLU ELETTRICO Cod. NOREVUBL
	VERDE SMERALDO Cod. NOREVUGR		BIANCO Cod. NOREVUW
	ROSSO Cod. NOREVURE		GRIGIO Cod. NOREVUG
	RAME Cod. NOREVUCO		CIOCCOLATO Cod. NOREVUCH
	LAVANDA Cod. NOREVULA		

HAIR COLOR IMPROVER WHITE

Maschera rinvigoriscente colore



MASCHERA A COLORAZIONE DIRETTA che in un unico gesto garantisce tre azioni per esaltare la bellezza dei capelli: rinvigorisce il colore o colorare, ristrutturare e idratare. È ideale in miscela con tutte le altre nuance di REV UP per diluirne l'intensità del riflesso.

Ingredienti attivi: mix di proteine del riso idrolizzate e bioceramide (la sinergia tra questi ingredienti impedisce il degrado del Complesso della Membrana Cellulare apportando un notevole effetto riparatore al capello e elevata idratazione).

Modo d'uso: dopo aver lavato i capelli e tamponato l'eccesso d'acqua, utilizzare il WHITE da solo per illuminare, ristrutturare e idratare oppure miscelare in percentuale del 25%, 50% o 75% con qualsiasi nuance di REV UP per diluire l'intensità di riflesso. Applicare in modo omogeneo quindi pettinare e lasciare in posa da 5 a 20 minuti a seconda del riflesso desiderato e della porosità dei capelli. Risciacquare e procedere ai trattamenti successivi.

HOW TO USE THE WHITE NUANCE AT ITS BEST — COME USARE AL MEGLIO LA NUANCE WHITE

100% nuance	+ 25% white 75% nuance	+ 50% white 50% nuance	+ 75% white 25% nuance
TRUFFLE - TARTUFO			
CHOCOLATE - CIOCCOLATO			
RED - ROSSO			
COPPER - RAME			
ELECTRIC BLUE - BLUE ELETTRICO			
EMERALD GREEN - VERDE SMERALDO			
VIOLET - VIOLA			
LAVENDER - LAVANDA			
ICE - GHIACCIO			
GREY - GRIGIO			

*È possibile aggiungere una percentuale di White a tutta la gamma dei colori REV UP per ottenere differenti sfumature e intensità di colore. L'intensità del riflesso diminuisce all'aumentare della quantità di White utilizzata, fino ad ottenere effetti pastello delicati.

I CONSIGLI DELL'HAIRSTYLIST DEEP COLOR - semipermanente



STEP 1

Dopo la diagnosi corretta, applicare direttamente su capelli asciutti la tonalità **Hair color improver** scelta. Pettinare. Lasciare in posa per per 5/20 minuti*, a seconda del risultato desiderato, quindi risciacquare consapevolmente.

* Attenzione! Con fonte di calore dimezzare i tempi di posa

STEP 2

Procedere applicando **Color Glow Shampoo** sui capelli umidi. Massaggiare delicatamente per qualche minuto quindi risciacquare consapevolmente.



STEP 3

Applicare **Color Glow Mask**, lasciando in posa per 5 minuti su capelli umidi. Risciacquare consapevolmente e procedere con lo styling desiderato.

C BLONDE
COLOR
EFFECTIVE



YELLOW KILLER SHAMPOO | pH 3,50 – 4,50

Shampoo anti-giallo per capelli biondo chiaro e platino

Shampoo specifico per contrastare i riflessi gialli residui di colorazioni, schiariture e decolorazioni ideali per toni dal 7 al 9.

Ingredienti attivi: vitamina E (con effetto antiossidante, favorisce l'idratazione), quinoa idrolizzata (migliora l'assorbimento e la ritenzione di acqua sul capello) e polyquaternium-10 (idrata e dona luminosità).

Modo d'uso: applicare la giusta quantità di shampoo e distribuirlo in modo uniforme, massaggiando delicatamente. Lasciare in posa a seconda del riflesso desiderato e risciacquare. Lavare accuratamente le mani per eliminare eventuali macchie di colore.



1000 ml – NOSHYE1
250 ml - NOSHYE

YELLOW KILLER MASK | pH 5,50 – 6,50

Maschera per capelli biondo, biondo chiaro e platino

Maschera nutriente pigmentata da utilizzare dopo Yellow Killer shampoo per contrastare i riflessi gialli residui di colorazioni, schiariture e decolorazioni, ideali per altezze di tono da 7 a 9.

Ingredienti attivi: vitamina E (con effetto antiossidante, favorisce l'idratazione), quinoa idrolizzata (migliora l'assorbimento e la ritenzione di acqua sul capello) e polyquaternium-10 (idrata e dona luminosità).

Modo d'uso: applicare la quantità necessaria in base alla capigliatura e lasciare in posa almeno 5 minuti, massaggiando lunghezze e punte. Risciacquare consapevolmente.



250 ml - NOMAYE



1000 ml – NOSHSI1
250 ml - NOSHSI

TRUE SILVER | pH 4,00 – 5,00 **Shampoo per capelli bianchi e grigi**

Ideale per detergere delicatamente e attenuare i riflessi gialli su capelli naturali bianchi e grigi o su capelli superschiariti e/o decolorati (altezza di tono 9/11).

Ingredienti attivi: olio di semi di lino (azione nutriente e rinforzante), aloe (idratante, antiossidante e rinfrescante) e vitamina E (con effetto antiossidante, favorisce l'idratazione).

Modo d'uso: applicare la giusta quantità di shampoo distribuendolo in modo uniforme, massaggiare delicatamente e lasciare in posa a seconda del riflesso desiderato, quindi risciacquare. Lavare accuratamente le mani per eliminare eventuali macchie di colore.



1000 ml – NOSHOR1
250 ml - NOSHOR

ORANGE KILLER | pH 3,50 – 4,50 **Shampoo anti-arancio per capelli da castano chiaro a biondo chiaro**

Deterge delicatamente e neutralizza i riflessi arancio su capelli naturali/colorati, schiariti (altezza di tono 5/8), rendendo il colore naturale e brillante.

Ingredienti attivi: vitamina E (con effetto antiossidante, favorisce l'idratazione), quinoa idrolizzata (migliora l'assorbimento e la ritenzione di acqua sul capello) e polyquaternium-10 (idrata e dona luminosità).

Modo d'uso: applicare la giusta quantità di shampoo e distribuirlo in modo uniforme, massaggiando delicatamente. Lasciare in posa a seconda del riflesso desiderato e risciacquare. Lavare accuratamente le mani per eliminare eventuali macchie di colore.

C.

COLOR
EFFECTIVE



400 ml - NOSHALKN

ALKASHAMPOO | pH 9,00 – 10,50 Shampoo preparatore alcalino

Shampoo preparatore a pH alcalino (circa 9). Applicato prima del trattamento decapante o della colorazione, apre le squame del capello e aiuta a rimuovere gli eccessi di colore già presenti.

Modo d'uso: applicare in modo omogeneo su capelli umidi, massaggiare contro squama e, se necessario, lasciare in posa 5/10 minuti. Risciacquare e procedere direttamente con il trattamento decapante, senza applicare balsamo o maschera.

I CONSIGLI DELL'HAIRSTYLIST

Quante volte ci capita di avere clienti che si sono fatte da sole il colore preso al supermercato oppure che arrivano con una colorazione spenta, molto satura di pigmenti che intendono comunque mantenere seppur più vivace e brillante?

In questi casi, raccomandiamo l'utilizzo di **Alkashampoo** prima di procedere con il trattamento desiderato.

Attenzione: Ricordatevi che non si tratta di una shampoo decapante!

Lively



POST COLOR SHAMPOO | pH 4,50 – 5,50 Shampoo idratante protezione colore



Shampoo idratante protezione colore. Deterge delicatamente e idrata i capelli, mantenendoli sani dopo ogni trattamento chimico.

Ingredienti attivi: oli fermentati (azione idratante, condizionante, anticrespo e antiossidante) ed estratto di melograno (idrata i capelli dopo l'asciugatura, rendendoli morbidi e luminosi e contribuendo a mantenere il colore nel tempo).

Modo d'uso: dopo aver risciacquato il trattamento chimico, applicare su capelli umidi e massaggiare delicatamente. Risciacquare consapevolmente.

1000 ml – NOLISHA1
300 ml - NOLISHA

POST COLOR MASK | pH 3,40 – 4,10 Maschera riparatrice protezione colore

Maschera riparatrice protezione colore. Nutre il capello rendendolo morbido e mantenendolo sano.

Ingredienti attivi: oli fermentati (azione idratante, condizionante, anticrespo e antiossidante) ed estratto di melograno (idrata i capelli dopo l'asciugatura, rendendoli morbidi e luminosi e contribuendo a mantenere il colore nel tempo).

Modo d'uso: applicare su lunghezze e punte a capelli umidi, pettinare e lasciare in posa da 5 a 10 minuti. Risciacquare consapevolmente.

500 ml – NOLIMA5
300 ml - NOLIMA





POST COLOR LEAVE IN | pH 3,50 – 4,50

Fluido protettivo protezione colore

Fluido protettivo protezione colore. Protegge e nutre il capello prima dell'asciugatura, garantendo un risultato straordinario.

Ingredienti attivi: oli fermentati (azione idratante, condizionante, anticrespo e antiossidante) ed estratto di melograno (idrata i capelli dopo l'asciugatura, rendendoli morbidi e luminosi e contribuendo a mantenere il colore nel tempo).

200 ml - NOLILE

Modo d'uso: prima dell'asciugatura, distribuire alcune gocce su lunghezze e punte per un'azione termoprotettiva e nutriente. Non risciacquare.



POST COLOR GEL CREAM | pH 3,00 – 4,00

Crema gel idratante protezione colore per tocco finale

Crema gel idratante protezione colore per tocco finale. Idrata il capello dopo l'asciugatura, rendendolo morbido e luminoso e aiutando a mantenere il colore nel tempo.

100 ml - NOLIGE

Ingredienti attivi: oli fermentati (azione idratante, condizionante, anticrespo e antiossidante) ed estratto di melograno (idrata i capelli dopo l'asciugatura, rendendoli morbidi e luminosi e contribuendo a mantenere il colore nel tempo).

Modo d'uso: Dopo l'asciugatura, distribuire alcune gocce su lunghezze e punte per un'azione idratante e nutriente. Non risciacquare.





IDRATANTE
IGIENIZZANTE

S.

SANI HABIT



CLEAN SANI MOUSSE | pH 4,50- 5,00

Mousse pre-shampoo detergente igienizzante



150 ml – NOSAMO

Mousse pre-lavante con risciacquo per cute e capelli. Con olio essenziale di cannella e miele, dalle note proprietà antibatteriche, deterge e igienizza.

Ingredienti attivi: miele di castagno (antibatterico naturale), olio essenziale di cannella, glicerina (idratante), prebiotici (mantengono l'equilibrio cutaneo ottimale), olio essenziale di tea tree (antibatterico), pullulan (antiossidante).

Modo d'uso: distribuire il prodotto su cute e capelli asciutti, massaggiare delicatamente e lasciare in posa per 3/5 minuti. Risciacquare consapevolmente, quindi procedere alla detersione con Hydra Sani Shampoo.

HYDRA SANI SHAMPOO | pH 4,50- 5,00

Shampoo idratante igienizzante al carbone



1000 ml – NOSASH1
250 ml – NOSASH

Shampoo idratante igienizzante adatto a tutti i tipi di capelli, ideale per lavaggi frequenti. Svolge un'azione detergente e purificante. Rimuove le impurità mantenendo cute e capelli sani.

Ingredienti attivi: miele di castagno (antibatterico naturale), olio essenziale di cannella, carbone attivo (purificante), glicerina (idratante), prebiotici (mantengono l'equilibrio cutaneo ottimale), poliquaternium-7 e -10 (polimeri condizionanti e antistatici).

Modo d'uso: distribuire in modo omogeneo, massaggiare delicatamente. Risciacquare consapevolmente, quindi applicare Nutri Sani Daily Mask.



1000 ml – NOSAMA1
250 ml - NOSAMA

NUTRI SANI DAILY MASK | pH 4,00 – 4,50 Maschera nutriente igienizzante

Maschera nutriente igienizzante con risciacquo per capelli secchi, danneggiati e trattati. Nutre e idrata i capelli favorendo un'azione purificante. Dona morbidezza, senza appesantire i capelli.

Ingredienti attivi: miele di castagno (antibatterico naturale), olio essenziale di cannella, carbone attivo (purificante), glicerina (idratante), prebiotici (mantengono l'equilibrio cutaneo ottimale).

Modo d'uso: dopo lo shampoo, applicare il prodotto contro squama su capello umido, pettinare e lasciare in posa per 3/5 minuti. Risciacquare consapevolmente, quindi passare a Fresh Sani Water 10 Actions.

FRESH SANI WATER 10 ACTIONS | pH 4,30 – 4,80 Acqua profumata idratante igienizzante cute e capelli



100 ml – NOSAWA

Acqua rinfrescante, rivitalizzante e idratante per cute e capelli. Dalle intense note dolci, igienizza e purifica ogni tipo di capello.

Ingredienti attivi: miele di castagno (antibatterico naturale), olio essenziale di cannella, glicerina (idratante), prebiotici (mantengono l'equilibrio cutaneo ottimale), isopentyldiol (idratante ed emolliente), sorbitolo (umettante), mentolo (rinfrescante), polyquaternium-10 (polimero condizionante e antistatico).

Modo d'uso: vaporizzare su cute e capelli prima di un qualsiasi prodotto fissativo o procedere con Final Sani Fluid 10 Actions per una maggiore morbidezza.

- 1 | Purificante 2 | Igienizzante 3 | Idratante 4 | Rinfrescante 5 | Anti-odore
6 | Rattivante ricci 7 | Rattivante styling 8 | Districante 9 | Riequilibrante 10 | Facilita la pettinabilità



75 ml – NOSAFLUN

FINAL SANI FLUID 10 ACTIONS | pH 3,50 – 4,00

Fluido idratante igienizzante multi-azione

Fluido idratante igienizzante multi-azione. Con olio essenziale di cannella, miele e carbone noti per le loro proprietà antibatteriche e purificanti, dono una protezione duratura al apello contro gli agenti esterni.

Ingredienti attivi: miele di castagno (antibatterico naturale), olio essenziale di cannella, carbone attivo (purificante), betaina (idratante e protettiva), emisqualano (lenitivo ed emolliente), prebiotici (mantengono l'equilibrio cutaneo ottimale), olio essenziale di tea tree (antibatterico), isopentyldiol (idrante ed emolliente), sorbitolo (umettante), polyquaternium-37 (polimero condizionante e antistatico).

Modo d'uso: come pre-styling, a capello umido, applicare 2 o 3 dosi sul palmo della mano, distribuire sulle lunghezze e passare allo styling desiderato. Come tocco finale, su capello asciutto, applicare una minima quantità di prodotto sul palmo della mano e distribuire sui capelli.

1| Purificante 2| Igienizzante 3| Idratante 4| Termoprotettore 5| Ripara le doppie punte
6| Facilita la pettinabilità 7| Dona corpo 8| Ammorbidisce 9| Definisce lo styling 10| Facilita l'asciugatura



150 ml – NOSACUT

EASY CUT SPRAY | pH 2,50 – 3,50

Spray capelli termoprotettore igienizzante

Spray capelli termoprotettore igienizzante con olio essenziale di cannella e miele. Studiato per facilitare tutte le tecniche di taglio anche con guanti. Ideale anche come pre-styling.

Ingredienti attivi: miele di castagno (antibatterico naturale), olio essenziale di cannella, polyquaternium-16 e -68 (polimeri condizionanti e antistatici).

Modo d'uso: dopo lo shampoo, vaporizzare su tutta la capigliatura e procedere con la tecnica di taglio ed asciugatura desiderati. Non risciacquare.

LA ROUTINE



STEP 1

Pre-trattare cute e capelli con **Clean Sani Mousse**. Distribuire su cute e capelli asciutti, massaggiare delicatamente e lasciare in posa per 3/5 minuti. Risciacquare consapevolmente.

STEP 2

Distribuire **Hydra Sani Shampoo** uniformemente sui capelli umidi. Massaggiare delicatamente per 1/2 minuti quindi risciacquare consapevolmente.



STEP 3

Applicare **Nutri Sani Daily Mask** contro squama su capello umido, pettinare e lasciare in posa per 3/5 minuti. Risciacquare consapevolmente.



STEP 4

Vaporizzare **Fresh Sani Water 10 Actions** su cute e capelli prima di qualsiasi prodotto fissativo.



STEP 5

Prima dello styling, a capello umido, applicare 2 o 3 dosi di **Final Sani Fluid 10 Actions** sul palmo della mano, distribuire sulle lunghezze e passare allo styling desiderato. Come tocco finale, a capello asciutto, applicare una minima quantità di prodotto sul palmo della mano e distribuire sui capelli.





CURA DEL CUOIO
CAPELLUTO

Scalp habit



ANTIFORFORA



200 ml - NOSCASCRU

PURIFYING SCRUB | pH 4,70 – 5,70
Pre-shampoo prevenzione forfora

Scrub pre-shampoo per cute con forfora secca o grassa.

Ingredienti attivi: olio di cumino nero (lenisce, idrata, purifica il cuoio capelluto ed esercita un'azione astringente).

Modo d'uso: applicare una piccola quantità di prodotto su cute asciutta o tamponata e massaggiare delicatamente. Risciacquare e procedere con la deterzione.



250 ml - NOSCAPUS

PURIFYING SHAMPOO | pH 5,00 – 6,00
Prevenzione forfora

Shampoo per cute con forfora secca o grassa.

Ingredienti attivi: olio di cumino nero (lenisce, idrata, purifica il cuoio capelluto ed esercita un'azione astringente).

Modo d'uso: applicare il prodotto su cute e capello bagnato e massaggiare delicatamente. Risciacquare.

ENERGIZANTE



ENERGIZING SHAMPOO | pH 5,00 – 6,00
Rinforzante ed idratante

Shampoo per cute e capelli fragili tendenti alla caduta. Deterge con delicatezza mantenendo idratato il cuoio capelluto e dona una sensazione di forza e vigore.

Ingredienti attivi: Curcuma longa (proprietà rigeneranti).

Modo d'uso: applicare il prodotto su cute e capello bagnato e massaggiare delicatamente. Quindi risciacquare.

250 ml - NOSCAPUS



ENERGIZING SERUM | pH 4,80 – 5,80
Booster rinforzante

Siero energizzante per capelli fragili e tendenti alla caduta. Dona corposità e aiuta a combattere il diradamento.

Ingredienti attivi: Curcuma longa (proprietà rigeneranti).

Modo d'uso: applicare sulla cute a capello deterso, massaggiare fino a completo assorbimento. Non risciacquare. Può essere applicato anche su cute asciutta. Applicare una fiala al giorno per 10 giorni, quindi proseguire il mantenimento 2 o 3 volte a settimana.

10 x 10 ml - NOSCASE

CUTE E CAPELLI GRASSI

SEBUM CONTROL FLUID | pH 5,50 – 6,50 **Pre-shampoo cute grassa**



200 ml - NOSCASEFLU

Fluido pre-shampoo per cute grassa e capelli pesanti. Agisce direttamente sulla cute aiutando a prevenire l'iper produzione sebacea.

Ingredienti attivi: estratto di vite rossa, radice di zenzero e estratto di Boswellia serrata (trattamento purificante intenso).

Modo d'uso: applicare il prodotto su cute asciutta o tamponata e massaggiare per 2-3 minuti. Aggiungere acqua per emulsionare, massaggiare e risciacquare. Quindi procedere con la deterzione.

SEBUM CONTROL SHAMPOO | pH 5,00 – 6,00 **Riequilibrante cute**



250 ml - NOSCASESH

Shampoo per cute grassa e capelli pesanti. Deterge e riequilibra la cute con iper produzione sebacea.

Ingredienti attivi: estratto di vite rossa, radice di zenzero e estratto di Boswellia serrata (trattamento purificante intenso).

Modo d'uso: applicare il prodotto su cute e capello bagnato e massaggiare delicatamente. Risciacquare.

CUOIO CAPELLUTO SENSIBILE



SCALP RELIEF FLUID | pH 5,50 – 6,50

Pre-shampoo lenitivo

Fluido pre-shampoo per cute sensibile. Agisce direttamente sulla cute, idrata e dona un piacevole sollievo in pochi minuti al cuoio capelluto irritato.

Ingredienti attivi: peptidi dalle proteine del riso (rendono l'epidermide più idratata, apportando una sensazione di sollievo da arrossamento, prurito e desquamazione).

Modo d'uso: applicare il prodotto su cute asciutta o tamponata. Massaggiare per 2-3 minuti. Risciacquare e procedere con la deterzione.

200 ml - NOSCAFL



SCALP RELIEF SHAMPOO | pH 5,00 – 6,00

Lenitivo

Shampoo per cute sensibile. Deterge delicatamente e aiuta a lenire il cuoio capelluto irritato e sensibilizzato.

Ingredienti attivi: peptidi dalle proteine del riso (rendono l'epidermide più idratata, apportando una sensazione di sollievo da arrossamento, prurito e desquamazione).

Modo d'uso: applicare il prodotto su cute e capello bagnato e massaggiare delicatamente. Quindi risciacquare.

250 ml - NOSCASH



SCALP RELIEF LOTION | pH 5,20 – 6,20

Pre-shampoo lenitivo

Lozione riequilibrante per cute sensibile. Dona un'immediata e piacevole sensazione calmante al cuoio capelluto sensibilizzato.

Ingredienti attivi: peptidi dalle proteine del riso (rendono l'epidermide più idratata, apportando una sensazione di sollievo da arrossamento, prurito e desquamazione).

Modo d'uso: dopo la deterzione, applicare direttamente sulla cute e massaggiare per facilitarne l'assorbimento. Non risciacquare. Può essere applicato anche su cute asciutta durante il giorno. Applicare una fiala al giorno per 10 giorni, quindi proseguire il mantenimento 2 o 3 volte a settimana.

10x10 ml - NOSCALO



RIPARAZIONE
DEL CAPELLO



NUTRITIVE SHAMPOO | pH 4,50 – 5,50
Shampoo nutriente alle proteine

Shampoo nutriente per capelli secchi e trattati, ad azione detergente delicata.

Ingredienti attivi: estratto di luppolo (nutre e rinforza il capello, accelerandone la crescita), cheratina idrolizzata (ristruttura la fibra capillare), proteine idrolizzate del grano (dall'azione condizionante e districante).

Modo d'uso: applicare sui capelli bagnati, distribuire in modo omogeneo e massaggiare delicatamente per 1/2 minuti. Risciacquare consapevolmente.



1000 ml – NOSHANU1N
250 ml – NOSHANUN

NUTRITIVE MASK | pH 4,00 – 5,00
Maschera nutriente alle proteine

Maschera ristrutturante e nutriente per capelli secchi, trattati o danneggiati, che rigenera e reidrata la chioma senza appesantirla.

Ingredienti attivi: estratto di luppolo (nutre e rinforza il capello, accelerandone la crescita), cheratina idrolizzata (ristruttura la fibra capillare), proteine idrolizzate del grano (dall'azione condizionante e districante).

Modo d'uso: dopo lo shampoo, distribuire su lunghezza e punte, lasciare in posa per 5-10 minuti. Con fonte di calore dimezzare il tempo di posa. Risciacquare consapevolmente.



1000 ml – NOMANU1N
250 ml – NOMANUN



200 ml – MOUSPLU

NUTRI FOAM | pH 3.00-4.00 Schiuma condizionante senza risciacquo

Schiuma condizionante senza risciacquo con formula nutriente e protettiva, dalla morbida texture cremosa.

Ingredienti attivi: burro di cacao (rende i capelli morbidi ed elastici. Aumenta naturalmente pettinabilità e volume proteggendo al contempo i capelli contro la secchezza).

Modo d'uso: agitare bene, applicare su capelli umidi dopo lo shampoo e massaggiare. Quindi procedere con lo styling desiderato.

NUTRI-PLUS MIX | pH 3,50 – 5,00 Trattamento rivitalizzante per capelli fragili

Trattamento fortemente rivitalizzante per capelli fragili: grazie ai suoi ingredienti altamente nutrienti svolge un'azione rinforzante. Ideale per capelli molto porosi.

Ingredienti attivi: estratto di luppolo (nutre e rinforza il capello, accelerandone la crescita) e cheratina idrolizzata (ristruttura la fibra capillare).

Modo d'uso: distribuire sull'intera capigliatura, massaggiare delicatamente. In caso di capelli molto fragili o porosi è consigliabile l'uso dopo Nutritive Mask. Non risciacquare.

NUTRI-SHINE FLUID | pH 3,30 – 4,30 Fluido nutriente illuminante

Fluido ricco per capelli nutriente e illuminante: rigenera e ristruttura, donando immediata brillantezza. Previene e riduce la formazione di doppie punte, riempiendo le estremità danneggiate del capello.

Ingredienti attivi: estratto di luppolo (nutre e rinforza il capello, accelerandone la crescita), cheratina idrolizzata (ristruttura la fibra capillare) e olio di avocado (ricco di acidi grassi e sostanze nutritive, idrata e rinforza la fibra capillare).

Modo d'uso: prima della piega, distribuire qualche goccia su lunghezze e punte per un effetto ristrutturante ammorbidente. Applicare su capelli asciutti per un effetto lucidante protettivo immediato.

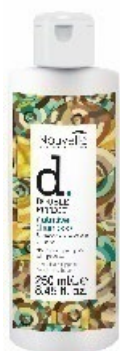


10 x 10 ml – NOUTRINN



75 ml – NOFLUN

TRATTAMENTO CAPELLI FINI



STEP 1

Applicare **Nutritive Shampoo** su capelli umidi, distribuire in modo omogeneo e massaggiare delicatamente. Risciacquare consapevolmente e ripetere l'operazione se necessario.

STEP 2

Dopo aver risciacquato lo shampoo, eliminare l'eccesso di acqua con una salvietta. Applicare la quantità adeguata di **Nutri foam** su lunghezze e punte e pettinare. Senza risciacquare, procedere con lo styling desiderato.

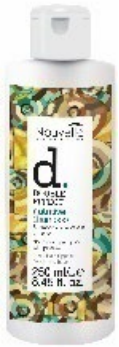


STEP 3

Prima della piega, distribuire qualche goccia di **Nutri-Shine Fluid** su lunghezze e punte per un effetto ristrutturante ammorbidente. Applicare su capelli asciutti per un effetto lucidante protettivo immediato.



TRATTAMENTO CAPELLI MEDI



STEP 1

Applicare **Nutritive Shampoo** su capelli umidi, distribuire in modo omogeneo e massaggiare delicatamente. Risciacquare consapevolmente e ripetere l'operazione se necessario.

STEP 2

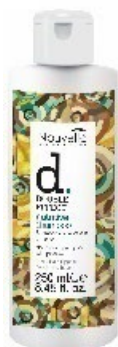
Dopo lo shampoo, eliminare l'eccesso di acqua con una salvietta. Applicare **Nutritive Mask** su lunghezze e punte e pettinare. Lasciare in posa per almeno 5 minuti, quindi risciacquare consapevolmente.



STEP 3

Prima della piega, distribuire qualche goccia di **Nutri-Shine Fluid** su lunghezze e punte per un effetto ristrutturante ammorbidente. Applicare su capelli asciutti per un effetto lucidante protettivo immediato.

TRATTAMENTO INTENSIVO



STEP 1

Applicare **Nutritive Shampoo** su capelli umidi, distribuire in modo omogeneo e massaggiare delicatamente. Risciacquare consapevolmente and, Se necessario, ripetere l'operazione.

STEP 2

Dopo lo shampoo, eliminare l'eccesso di acqua con una salvietta. Applicare **Nutritive Mask** su lunghezze e punte e pettinare. Lasciare in posa per almeno 5 minuti, quindi risciacquare consapevolmente.



STEP 3

Per rivitalizzare e rinforzare i capelli fragili, una volta a settimana applicare una fiala di **Nutri Plus Mix** sulle lunghezze. Non risciacquare.



STEP 4

Prima della piega, distribuire qualche goccia di **Nutri-Shine Fluid** su lunghezze e punte per un effetto ristrutturante ammorbidente. Applicare su capelli asciutti per un effetto lucidante protettivo immediato.





LAVAGGI
FREQUENTI

e.
EVERY DAY



1000 ml – SHAEDREN1
250 ml – SHAEDREP1

HERB SHAMPOO | pH 5,00 – 6,00 Shampoo alle erbe per lavaggi frequenti

Shampoo per lavaggi frequenti adatto a tutti i tipi di capelli. Svolge un'azione detergente delicata nel pieno rispetto del naturale equilibrio dei capelli e del cuoio capelluto.

Ingredienti attivi: estratto di Achillea Millefolium (proprietà calmanti e condizionanti).

Modo d'uso: applicare su capelli umidi, distribuire in modo omogeneo e massaggiare delicatamente. Risciacquare consapevolmente e ripetere l'operazione se necessario.



1000 ml – MAEDEN1
250 ml – MAEDEPN1

HERB MASK | pH 3,80 – 4,80 Maschera alle erbe per lavaggi frequenti

Maschera condizionante che dona vitalità ed energia a tutti i tipi di capelli.

Ingredienti attivi: estratto di Achillea Millefolium (proprietà calmanti e condizionanti), estratto di malva (proprietà emollienti e protettive) e proteine idrolizzate del riso (apportano lucentezza e volume, rinforzando il capello).

Modo d'uso: dopo lo shampoo, eliminare l'eccesso di acqua con una salvietta, applicare la quantità necessaria di Herb Mask su lunghezze e punte e lasciare in posa per almeno 4 minuti. Risciacquare consapevolmente.



VOLUME




250 ml – SHANOBON

VOLUME EFFECT | pH 4,70 – 5,70

Shampoo volumizzante

Shampoo volumizzante. Aumenta il volume e apporta corpo alla chioma, nutrendo, idratando e donando morbidezza.

Ingredienti attivi: estratto di quercia (nutriente), estratto di tiglio (crea un film sulla superficie cuticolare, rende il capello idratato e più voluminoso), derivati dell'olio di oliva (azione idratante), cheratina idrolizzata (proprietà ristrutturanti e idratanti), polyquaternium-10 (conferisce corpo e luminosità ai capelli) e pantenolo (dona idratazione e vitalità).

Modo d'uso: distribuire in modo omogeneo sui capelli umidi e massaggiare delicatamente per 1/2 minuti. Risciacquare consapevolmente.



250 ml – GENOBON

GENTLE&VOLUME | pH 3,50 – 4,50

Conditioner volumizzante senza risciacquo

Conditioner volumizzante senza risciacquo. Rinvigorisce, volumizza e dona sostegno alle radici, senza appesantire i capelli.

Ingredienti attivi: estratto di quercia (nutriente), estratto di tiglio (crea un film sulla superficie cuticolare, rende il capello idratato e più voluminoso), derivati dell'olio di oliva (azione idratante), cheratina idrolizzata (proprietà ristrutturanti e idratanti).

Modo d'uso: dopo lo shampoo, applicare su capelli bagnati, pettinarli, non risciacquare e procedere con lo styling.

VOLUME REVOLUTION | pH 4,00 - 5,00

Trattamento volumizzante spray senza risciacquo



Trattamento volumizzante spray senza risciacquo dalla texture leggera e fissante. Dona volume, morbidezza e lucentezza senza appesantire. Ideale per capelli fini.

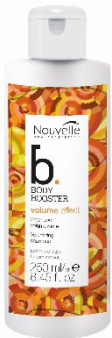
Ingredienti attivi: estratto di quercia (nutriente), proteine idrolizzate del grano e polimeri cationici (mix che idrata e conferisce volume ai capelli), proteine idrolizzate del grano/crosspolimero PVP (volumizzante) e polyquaternium-11 (condizionante).

250 ml – NOBOVO2N

Modo d'uso: vaporizzare direttamente su capelli bagnati, modellare e asciugare. Non risciacquare.

LA ROUTINE

STEP 1



Applicare **Volume effect** sui capelli umidi, distribuire in modo omogeneo e massaggiare delicatamente. Risciacquare consapevolmente e ripetere l'operazione se necessario.

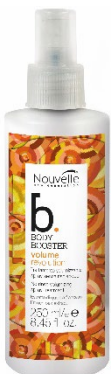
STEP 2

Dopo aver risciacquato lo shampoo, eliminare l'eccesso di acqua con una salvietta. Applicare **Gentle&Volume** su capelli umidi e pettinare. Non risciacquare e procedere con lo styling.



STEP 3

Vaporizzare **Volume Revolution** direttamente sui capelli umidi, modellare e asciugare. Non risciacquare.





**CAPELLI
RICCI**

C. CURL ME UP



1000 ml - SHANOCU1N
250 ml - SHANOCUN

PROTEIN SHAMPOO | pH 4,50 – 5,50 Shampoo idratante per capelli ricci

Shampoo specifico per capelli ricci e crespi, ricco di proteine vegetali idrolizzate. Ad azione anticrespo e dalle proprietà altamente idratanti, nutrienti e districanti, definisce i ricci senza appesantirli.

Ingredienti attivi: emisqualano (idrocarburo che riduce l'effetto crespo), mix di proteine di cereali idrolizzate (proprietà filmogena che migliora la luminosità) e pantenolo (dona idratazione e vitalità).

Modo d'uso: distribuire in modo omogeneo su capelli bagnati e massaggiare delicatamente per 1/2 minuti. Risciacquare consapevolmente. Ideale anche per uso frequente.

PROTEIN MASK | pH 3,50 – 4,50 Maschera idratante per capelli ricci

Maschera ad intensa azione idratante per capelli ricci e particolarmente crespi. Grazie al suo speciale mix di proteine vegetali idrolizzate, idrata, nutre e migliora la definizione dei ricci, donando corpo ed eliminando il crespo.

Ingredienti attivi: emisqualano (idrocarburo che riduce l'effetto crespo), mix di proteine di cereali idrolizzate (proprietà filmogena che migliora la luminosità), olio di Macadamia (antiossidante ed emolliente), betaina (idratante, protettiva e condizionante) e vitamina E (antiossidante e idratante).

Modo d'uso: 1 o 2 volte alla settimana, dopo lo shampoo, applicare su capelli bagnati, massaggiare delicatamente e pettinare. Lasciare in posa per 3/5 minuti. Risciacquare consapevolmente e asciugare.



1000 ml - MANOCU1N
250 ml - MANOCUN



HYDRA CURL | pH 3,50 – 4,50
Balsamo idratante per capelli ricci

Balsamo idratante per capelli ricci: nutre, idrata e districa i capelli rendendoli più facilmente pettinabili. Il riccio rimane morbido e ben definito.

Ingredienti attivi: emisqualano (idrocarburo che riduce l'effetto crespo), olio di Macadamia (antiossidante ed emolliente), betaina (idratante, protettiva e condizionante) e vitamina E (antiossidante e idratante).

250 ml – NOCUHY

Modo d'uso: dopo lo shampoo, applicare to towel-dried hair. Massage and detangle the curls with the aid of a comb. Risciacquare consapevolmente.



HD CURL SERUM | pH 4,00 – 5,00
Siero disciplinante per capelli ricci

Siero pre-piega per capelli ricci ravvivante e disciplinante. Per uso quotidiano, idrata e definisce, donando estrema morbidezza ed eliminando l'effetto crespo.

Ingredienti attivi: emisqualano (idrocarburo che riduce l'effetto crespo).

250 ml – NOSEHDN

Modo d'uso: applicare la dose necessaria di prodotto su lunghezze e punte a capelli bagnati. Distribuire uniformemente e modellare il riccio fra le mani. Procedere con l'asciugatura naturale oppure con diffusore.

LA ROUTINE



STEP 1

Applicare **Protein Shampoo** sui capelli umidi, distribuire in modo omogeneo e massaggiare delicatamente. Risciacquare consapevolmente e ripetere l'operazione se necessario.

STEP 2

Dopo aver risciacquato lo shampoo, eliminare l'eccesso di acqua con una salvietta. Applicare **Hydra Curl** su lunghezze e punte e pettinare. Lasciare in posa per 5 minuti quindi risciacquare consapevolmente.



Oppure

1 o 2 volte alla settimana, invece di Hydra Curl, applicare **Protein Mask** sui capelli umidi. Massaggiare delicatamente, pettinare e lasciare in posa per 3/5 minuti. Risciacquare consapevolmente.



STEP 3

Applicare **HD Curl Serum** su lunghezze e punte a capelli umidi. Modellare il riccio con le mani quindi procedere con l'asciugatura naturale o con diffusore.

STYLING



RS

RE-STYLING



Scolpire, disegnare, colorare. **RS** è pura creatività per i servizi in salone e a casa. 17 prodotti dalle molteplici funzionalità di styling e finishing sono stati concepiti da designer contemporanei come opere d'arte per regalare infinite possibilità di look.

RS è adatto a:

PREPARAZIONE, Curl Relaxer, Double Shot, Heat Protector, Energy Shape.

STYLING: Hot Head, Shine Wax, Extreme Gel, Brillant Bliss, Matte Mud, Spider Head.

FINISHING: Curls Hi Fi, Glam Gloss, Shiny Hair, Drop of light, Rock Hard, Volumaze, Eco Fixing.

rs.

RE-STYLING

Fissativa modellante
Per tutti i tipi di capelli



MATTE MUD | pH 8,00 – 9,00

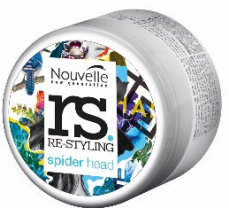
Pasta modellante effetto opaco

Pasta modellante ad effetto opaco. Dona ai capelli definizione e movimento ad alta tenuta.

100 ml – NOUMAT2

Ingredienti attivi: cera di Carnauba (cera naturale ricavata dalle foglie di palma).

Modo d'uso: lavorare il prodotto con le mani e applicare su capelli umidi o asciutti. Modellare per creare il look desiderato.



SPIDER HEAD | pH 5,50 – 7,00

Pasta modellante effetto ragnatela

Pasta modellante dalla texture filamentosa. Dona ai capelli una struttura senza limiti per un look spettinato.

100 ml – NOUSPI2

Modo d'uso: lavorare tra i palmi delle mani, battendole tra loro, e lasciare cadere i filamenti di prodotto su capelli umidi o asciutti.



BRILLIANT BLISS | pH 5,50 – 6,50

Gel lucidante

Gel lucidante per una straordinaria brillantezza perlata e un sostegno deciso.

Ingredienti attivi: Calendula (proprietà calmanti e idratanti).

Modo d'uso: applicare una piccola quantità sulle dita e distribuire sui capelli umidi o asciutti.

100 ml – NOUBRIN



ECO FIXING I Lacca volumizzante no gas

Lacca ecologica che dona volume, protegge l'acconciatura, fissa con naturalezza tutti i tipi di capelli senza appesantirli o lasciare residui.

Modo d'uso: vaporizzare sui capelli a una distanza adeguata, seconda l'effetto desiderato.

300 ml – LANDEC2



RS

RE-STYLING

Modellante disciplinante Per capelli ricci



HOT HEAD | pH 5,00 – 6,50

Pasta modellante effetto elastico

Pasta modellante dalla texture elastica, che garantisce una tenuta dall'effetto naturale donando morbidezza ai capelli.

Modo d'uso: lavorare con le mani e applicare su capelli umidi o asciutti per creare il proprio styling.



100 ml – NOUHOT2

CURL RELAXER | pH 3,00 – 4,00

Fluido anticrespo

Crema ad alto potere lisciante, ad azione condizionante. Ideale per pieghe lisce. Elimina il crespo, protegge dal calore del phon e dall'umidità.

Ingredienti attivi: polyquaternium-11 (polimero filmogeno e condizionante).

Modo d'uso: distribuire in giusta quantità il prodotto sui capelli umidi e procedere all'asciugatura.



200 ml – CREACR2

CURLS HI-FI | pH 6,50 – 7,50

Spray ricci perfetti

Spray specifico per capelli ricci. Sostiene e definisce i ricci, che risultano elastici, naturali, corposi, non crespi.

Ingredienti attivi: pantenolo (idratante) e proteine idrolizzate del grano/crosspolimero PVP (proprietà condizionanti; apporta lucentezza e volume aumentando la ritenzione dei ricci).

Modo d'uso: vaporizzare su capelli umidi prima della piega oppure su capelli asciutti per ravvivare i ricci.



250 ml – NOCUHIN



Lucidante illuminante
Per tutti i tipi di capelli

RS.
RE-STYLING



GLAM GLOSS
Spray effetto luce

Spray leggero lucidante ad effetto antistatico per capelli sottili, dona lucentezza con la massima brillantezza.

Modo d'uso: applicare il prodotto su capelli asciutti da una distanza massima di 30 cm.

200 ml – NOGLAMN



SHINE WAX | pH 5,50 – 6,50
Cera lucidante effetto bagnato

Cera modellante, fissativa e lucidante, ideale per delineare e scolpire le ciocche e creare un look dall'effetto bagnato. Non unge e mantiene il capello idratato.

125 ml – NOWAX3

Ingredienti attivi: pantenolo (azione lenitiva e idratante).

Modo d'uso: applicare su capelli asciutti e modellare per ottenere lo stile desiderato.



SHINY HAIR
Spray lucidante protettivo

Spray lucidante protettivo. Lucida senza appesantire, rende i capelli brillanti, morbidi e setosi, proteggendoli dagli agenti esterni.

Modo d'uso: vaporizzare sulla capigliatura a styling ultimato.

200 ml – NOULU2





DOUBLE SHOT | pH 3,50 – 4,50

Bifasico lucidante ristrutturante

Trattamento bifasico senza risciacquo. Grazie alla sua doppia azione, idrata, nutre e ristruttura istantaneamente i capelli secchi e sfibrati, donando allo stesso tempo lucentezza. Da usare su capello umido o asciutto. Ideale per capelli sensibilizzati.

Ingredienti attivi: pantenolo (azione lenitiva e idratante), proteine idrolizzate del grano (azione filmogena e idratante), proteine idrolizzate della seta (donano lucentezza e idratazione), polyquaternium-6 (polimero filmogeno, antistatico e condizionante) e betaina (idratante).

Modo d'uso: agitare bene e più volte il flacone durante l'uso. Vaporizzare a piccoli getti sulla capigliatura prima, durante e dopo l'asciugatura per creare volume e lucentezza, dando morbidezza all'acconciatura.

250 ml – NOUBI2



HEAT PROTECTOR

Termoprotettore lucidante

Fluido termoprotettore lucidante. Rinforza i capelli sfibrati e protegge dal calore di phon e piastra.

Ingredienti attivi: vitamina E (azione antiossidante).

Modo d'uso: applicare prima o dopo la piega, vaporizzando il prodotto da una distanza di 20-25 cm.

150 ml – NOUHEATN



DROP OF LIGHT

Gocce di luce ristrutturanti

Fluido lucidante ristrutturante. I capelli risultano istantaneamente luminosi e setosi con solo qualche goccia. Protegge dal calore durante lo styling.

Ingredienti attivi: olio di semi di lino (con proprietà idratanti; conferisce elasticità e resistenza al capello).

100 ml – DROLNON

Modo d'uso: applicare il prodotto sul palmo della mano a capello asciutto e distribuire su lunghezze e punte.



rs.
RE-STYLING

Fissaggio forte
Per tutti i tipi di capelli



ROCK HARD Lacca fissante extra forte

Lacca a tenuta extra forte. Fissa lo styling in modo sostenuto, non opacizza e si elimina facilmente con la spazzola.

Ingredienti attivi: pantenolo (azione lenitiva e idratante).

Modo d'uso: vaporizzare sui capelli a una distanza adeguata, secondo l'effetto desiderato.

500 ml – NOROCK2



ENERGY SHAPE | pH 6,50 – 7,90 Mousse forte

Mousse a tenuta forte per scolpire qualsiasi acconciatura, donando volume e forma alla capigliatura. Non appesantisce e non lascia residui.

Ingredienti attivi: polyquaternium-4 (polimero filmogeno, antistatico e condizionante).

Modo d'uso: agitare prima dell'uso. Applicare su capelli umidi o asciutti per ravvivare i ricci.

300 ml – MOUSSE3





500 ml – GELEX5
200 ml - GELEX

EXTREME GEL | pH 6,00 – 7,50

Gel estremo a tenuta forte

Gel a tenuta forte ideale per scolpire e modellare acconciature di tendenza, creando look decisi, perfetti per tutta la giornata.

Ingredienti attivi: polyquaternium-4 (polimero filmogeno, antistatico e condizionante).

Modo d'uso: distribuire sui capelli umidi oppure ciocca per ciocca sui capelli asciutti per creare l'effetto desiderato.



10 g – NOVOL

VOLUMAZE

Polvere volumizzante

Polvere volumizzante per conferire sostegno e volume istantanei ai capelli sfibrati.

Ingredienti attivi: olio di Argan (nutre il cuoio capelluto), vitamina E (azione antiossidante e protettiva) e olio di semi di Girasole (azione calmante, idratante e rinfrescante).

Modo d'uso: Picchiettando leggermente sull'erogatore, applicare una piccola quantità di prodotto direttamente sulle radici a capelli asciutti. Massaggiare per distribuire uniformemente e attivare l'effetto volumizzante. Modellare la capigliatura con le mani per ottenere il look desiderato.

