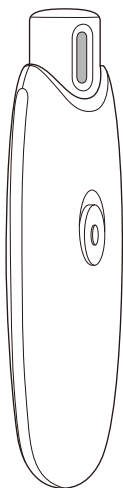


Nail 3 Step Home Care

ネイル 3ステップホームケア

取扱説明書・保証書



仕様

| | |
|------|--|
| 品名 | フェスティノ ネイル 3ステップホームケア |
| 品番 | SMHB-007 |
| サイズ | 約W35×D32×H150mm |
| 重量 | 約80g (電池含まず) |
| 電源 | 単4形アルカリ乾電池×2本 (別売) |
| 使用時間 | 1回10分間の使用で約24回使用可能 目安 |
| 付属品 | アタッチメント (爪先ヤスリ×2個、粗目ヤスリ、細目ヤスリ)、キャップ、掃除用ブラシ、取扱説明書・保証書 |
| 材質 | 本体:ABS、爪先ヤスリ:ABS (メッキ加工)、粗目ヤスリ/細目ヤスリ:ABS/スポンジ |
| 生産国 | 中国 |

※仕様、デザインは商品改良のため予告なく変更することがあります。

※サイズ/重量は、本体に爪先ヤスリをセットした状態です。

製品についてのお問い合わせは下記まで

シンプルマインド カスタマーセンター

電話 03-6662-7106

【受付時間】 10:00~12:00/13:00~17:00
(土日祝日を除く)

【住所】 〒125-0062 東京都葛飾区青戸4-2-7-201

この度は本製品をお買い上げいただき、誠にありがとうございます。お使いになる前に本書を必ずお読みのうえ、正しくお使いください。また、本書は大切に保管してください。

BA-SMHB007-01-2105

安全上のご注意

ご使用前に、この「安全上のご注意」をよくお読みのうえ正しくお使いください。本書には、ご使用になる方や他の方々への危害、財産への損害を未然に防ぐため必ず守っていただきたい事項を示しています。

| | |
|-----------|--|
| 危険 | この表示の注意事項を守らず誤った使用をすると、【死亡や大けがなどの人身事故が生じる可能性が想定される】内容を表記しています。 |
| 警告 | この表示の注意事項を守らず誤った使用をすると、【死亡または重傷を負う可能性が想定される】内容を表記しています。 |
| 注意 | この表示の注意事項を守らず誤った使用をすると、【物品の損害の発生や軽傷を負う可能性が想定される】内容を表記しています。 |

お守りいただく内容を、次のマークで区分して示しています。

| | |
|-----------------------|-------------------------|
| ⊘ 禁止マーク：してはいけないこと【禁止】 | Ⓛ 指示マーク：しなければならないこと【強制】 |
|-----------------------|-------------------------|

⚠ 危険

- Ⓛ 電池からもれた液体が目に入ったときは、失明など障害の恐れがありますので、こすらずにすぐに水道水などの大量のきれいな水で充分に洗った後、医師の治療を受けてください。

⚠ 警告

- ⊘ 次のような方は使用しないでください。けがをしたり肌を傷つける恐れがあります。
 - ・爪や指先に疾患のある方
 - ・爪の弱い方
 - ・爪まわりに痛み、炎症、腫れなどのトラブルのある方
- ⊘ 本製品の分解や修理、改造はしないでください。故障やけがの原因になります。
- ⊘ お子様のみでの使用はしないでください。また、お子様の手の届く場所に保管しないでください。
- ⊘ 電池や付属品は乳幼児の手の届く所に保管しないでください。誤飲による事故やトラブルの原因になります。万が一電池を飲み込んだ場合は至急医師にご相談ください。
- ⊘ 落としたり、強い衝撃を加えたりしないでください。感電やけが、故障の原因になります。
- ⊘ 水につけたり、水をかけたりしないでください。また、濡れた手で使用しないでください。故障やショート、感電の原因になります。
- ⊘ 浴室や湿気の高い場所に保管しないでください。故障の原因になります。

保証書 ※空欄部分に販売店名、お買い上げ年月日を必ずご記入ください。

| | | | |
|------|----------------------------------|--------|-------|
| 品名 | フェスティノ ネイル 3ステップホームケア (SMHB-007) | | |
| 保証期間 | 本体お買い上げ日より半年間 | お買い上げ日 | 年 月 日 |
| 販売店名 | 〈お客様〉 | | |
| | お名前 | | |
| | ご住所 | | |
| | 電話番号 | | |

発売元: ウィナーズ株式会社

製造元: シンプルマインド株式会社

保証規定

- 取扱説明書、本体貼付ラベルなどの注意書きに従ったご使用において、保証期間内に故障や品質不良が発生した場合は、当社が無償にて修理または交換いたします。
- ご転居の場合、またはご贈答品等の場合での修理のご依頼先は、お買い上げの販売店またはカスタマーセンターへご連絡ください。
- 以下の場合は保証期間内でも有償修理になります。
 - (イ) 本保証書が提示されない場合
 - (ロ) 本保証書にお買い上げ年月日、お客様名、販売店名の記載がない場合、また字句を書き換えた場合
 - (ハ) 火災、地震、水害、落雷、その他天災地変及び公害、塩害、ガス害や異常電圧による故障および損傷
 - (ニ) 一般家庭用途以外 (例えば業務用における長時間の使用) で生じた故障及び損傷
 - (ホ) 本体及び付属品の消耗・紛失、損傷など
 - (ヘ) お買い上げ後の落下、衝撃などによる損傷、変形
 - (ト) 使用上の誤りや当社以外で行われた修理や改造による故障
- 本保証書は日本国内においてのみ有効です。(This warranty is valid only in Japan)
- 本保証書は再発行しませんので、紛失しないよう大切に保管してください。

この保証書は本書に明示した期間、条件のもとにおいて無償修理のお約束をするものです。従って、本保証書によってお客様の法律上の権利を制限するものではありません。

《アフターサービス》

■保証書

必ず販売店名、お買い上げ年月日などの記入をご確認のうえ、内容をよくお読みの後、大切に保管してください。

■修理に出される時

・保証期間中

取扱説明書などの注意書きに従った使用状態で故障した場合は、保証書をご提示いただくことで無償交換となります。保証期間中でも、本書に記載されている注意書きを無視したうえでの故障や破損、改造、分解を加えた場合などは有償となる場合があります。保証期間を過ぎた場合はお客様のご要望により、有償修理をいたします。※その場合の送料はお客様負担となります。

■アフターサービスについてご不明点がある場合やお困りのとき

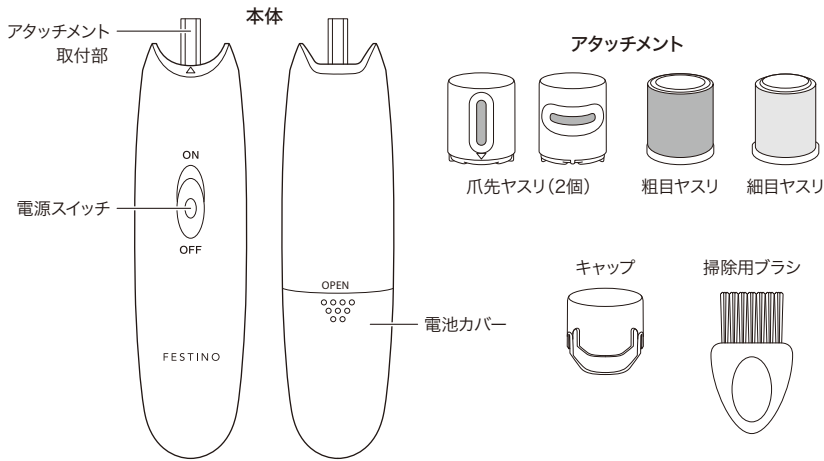
お買い上げ販売店またはシンプルマインド カスタマーセンターまでお問い合わせください。

- ⊘ アタッチメントを取り外した状態で電源を入れしないでください。けがや事故の原因になります。
- ⊘ 業務用として使用しないでください。家庭用として設計・製造されています。
- ⊘ 電池の⊕と⊖を逆にして使用しないでください。ショートなどで異常反応を起こしたりして、液漏れや発熱、破裂などによる本体の故障、けがの原因になります。
- ⊘ 新しい電池と使用した電池や古い電池、種類の異なる電池などを混ぜて使用しないでください。液漏れや発熱、破裂などによる本体の故障、けがの原因になります。
- ⊘ 濡れた手で電池の取扱いはしないでください。感電や故障の原因になります。
- Ⓛ 異常時には、直ちに使用を中止してください。守らないとけがや感電、火災の原因になります。
- Ⓛ 電池から漏れた液体が皮膚や衣服に付着した場合は、皮膚に障害を起こす恐れがありますので、すぐに大量の水道水などきれいな水で洗い流してください。
- Ⓛ 使い切った電池はすぐに取り外してください。本体に接続したまま長期放置しますと、液漏れ、発熱、破裂の恐れがあり、本製品の故障の原因になります。
- Ⓛ 長期間使用しない場合は、本体から電池を取り外して保管してください。

⚠ 注意

- ⊘ 爪のお手入れ以外の目的で使用したり、乳幼児やペットに使用しないでください。けがや故障、事故の原因になります。
- ⊘ 爪以外に使用しないでください。けがの原因になります。
- ⊘ 爪を削りすぎたり、磨きすぎたりしないでください。けがの原因になります。
- ⊘ アタッチメントの動きを止める程の力を加えないでください。けがや故障の原因になります。
- ⊘ 本製品は一人用ですので、複数の人と共用しないでください。感染症などの原因になります。
- ⊘ ハンドクリームやネイルリムーバーなどがついた手で使用したり、本体を触ったりしないでください。劣化の原因になります。
- ⊘ 本製品を直射日光が当たる場所に置かないでください。変色、変形、故障の原因になります。
- Ⓛ ご使用前に、必ずアタッチメントに破損や変形がないか確認してください。けがをする恐れがあります。
- Ⓛ 使用する乾電池に記載の注意文をよく読み、注意に従って正しく使用してください。誤った使用をすると、液漏れや発熱、破裂などによる本体の故障、けがの原因になります。

各部の名称



電池の入れ方

1 電池カバーを取り外す

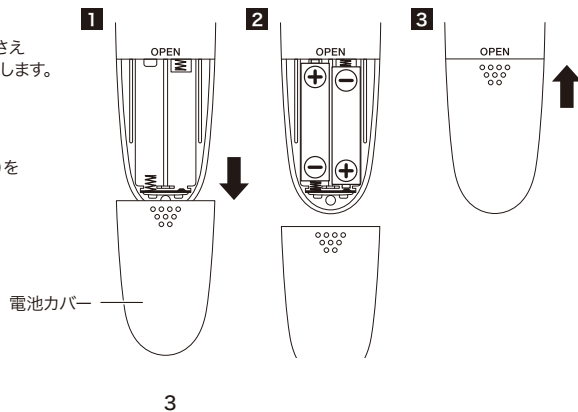
電池カバーを上から指で押さえながら矢印の方向にスライドします。

2 電池の向きを確認し電池を入れる

単4形アルカリ乾電池(別売)を2本入れます。

3 電池カバーを取り付ける

カチッと音がするまで押し込みます。



使い方

※安全上のご注意(P.1～P.2)を読んでからご使用ください。

※爪やアタッチメントの表面が汚れていたり、水やハンドクリームなどが付いている状態で使用しないでください。

※アタッチメントの着脱の仕方はP.4をご参照ください。

1 キャップを取り外す

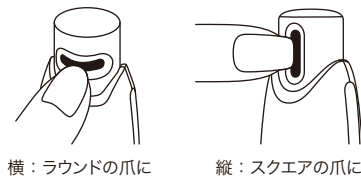
2 爪の形と長さを整える

1 アタッチメント(爪先ヤスリ)を本体に取り付けます。

2 電源スイッチを「ON」にして電源を入れます。

3 爪先ヤスリで爪の形と長さを整えます。

4 電源スイッチを「OFF」にして電源を切ります。



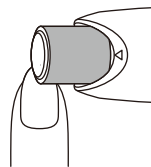
3 爪表面の凸凹を処理する

1 アタッチメントを粗目ヤスリに付け替えます。

2 電源スイッチを「ON」にして電源を入れます。

3 粗目ヤスリを爪の表面全体に当てて磨き、凸凹を処理します。

4 電源スイッチを「OFF」にして電源を切ります。



注意 爪を磨きすぎないようにしてください。爪が薄い方は使いすぎに特に注意してください。

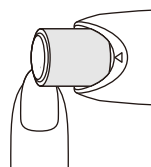
4 爪表面にツヤを出す

1 アタッチメントを細目ヤスリに付け替えます。

2 電源スイッチを「ON」にして電源を入れます。

3 細目ヤスリを爪の表面全体に当てて磨き、ツヤを出します。

4 電源スイッチを「OFF」にして電源を切ります。



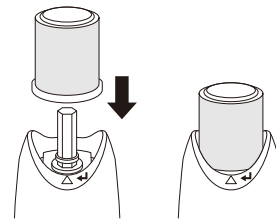
5 キャップを取り付ける

アタッチメントの着脱の仕方

粗目ヤスリ/細目ヤスリ

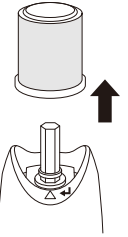
〈取り付け方〉

粗目ヤスリ/細目ヤスリの凹部を本体のアタッチメント取付部に合わせ、カチッと音がするまでまっすぐ押し込む。



〈取り外し方〉

本体をしっかり支え、粗目ヤスリ/細目ヤスリをまっすぐ引き抜く。

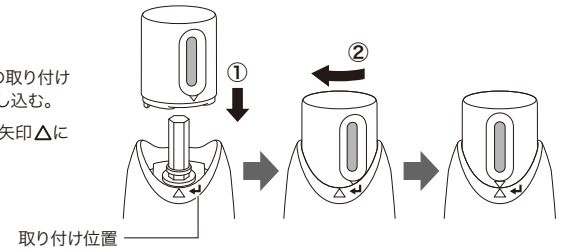


爪先ヤスリ

〈取り付け方〉

1 爪先ヤスリの矢印▽を、本体の取り付け位置◀に合わせまっすぐ押し込む。

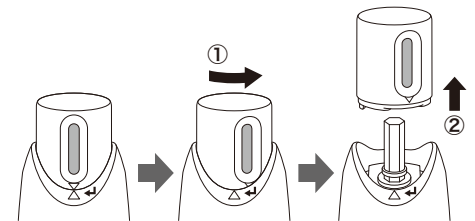
2 爪先ヤスリの矢印▽が本体の矢印△にくるまで回す。



〈取り外し方〉

1 爪先ヤスリの矢印▽が本体の取り付け位置◀にくるまで回す。

2 爪先ヤスリをまっすぐ引き抜く。



お手入れの仕方

※必ず電源を切ってからお手入れしてください。

〈本体〉 乾いた柔らかい布で拭くか、薄めた石けん水を浸してよく絞った布で汚れを拭き取ってください。

〈アタッチメント〉 本体から取り外して、付属のブラシで掃除してください。



- ・防水仕様ではありませんので、水洗いは絶対にしないでください。故障の原因になります。
- ・お手入れをする際は、必ず電池を取り外してください。感電や故障の原因になります。
- ・ベンジン、アルコール、シンナーなど薬品類は使用しないでください。変色、変形など故障の原因になります。
- ・使用後すぐにアタッチメントに触れると熱を持っていることがありますので、取り外す際はご注意ください。

※上記のような変色・変形・傷などは保証の対象外となりますので、ご注意ください。

尚、アタッチメントが破損したり効果が弱くなったと感じたら、新しいものと交換してください。交換用のアタッチメントは別売しております。ご購入された販売店にお問い合わせください。

別売 フェスティノ ネイル3ステップ アタッチメント 6

品番: SMHB-007-3AT ¥880(税込)

セット内容: 爪先用ヤスリ×2個、粗目ヤスリ×2個、細目ヤスリ×2個

故障かな?と思ったら

※故障かな?と思ったらときは、修理を依頼される前に下記のことをお調べください。

| 症状 | 主な原因 | 対処方法 |
|-------------------------|------------------------|--------------------------------|
| 作動しない/ アタッチメントの回転が遅い | 電池が消耗している | 新しい電池と交換してください。 |
| | 電池が正しい向きで入っていない | 電池の⊕⊖を確かめて入れ直してください。 |
| | 電池端子の接触不良 | 端子の表面を拭いて電池を入れてください。 |
| | アタッチメントがしっかり取り付けられていない | アタッチメントを正しく取り付け直してください。(P.4参照) |
| 仕上がりが悪い/ 削りにくい/磨きにくい | 爪の削りカスなどが溜まっている | お手入れをしてください。(上記参照) |
| | アタッチメントが消耗している | 新しいアタッチメントに交換してください。(上記参照) |