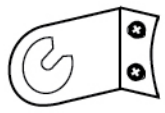


# Montageanleitung Rollo mit Seitenträgern



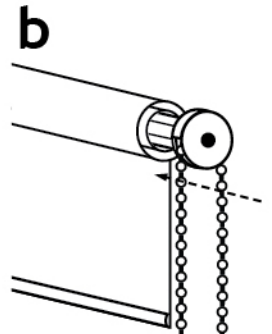
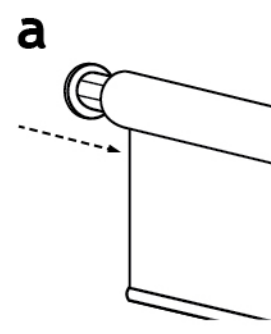
1

Montageclip

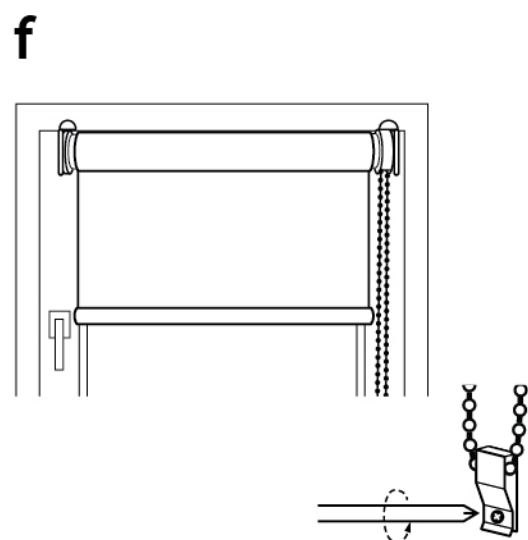
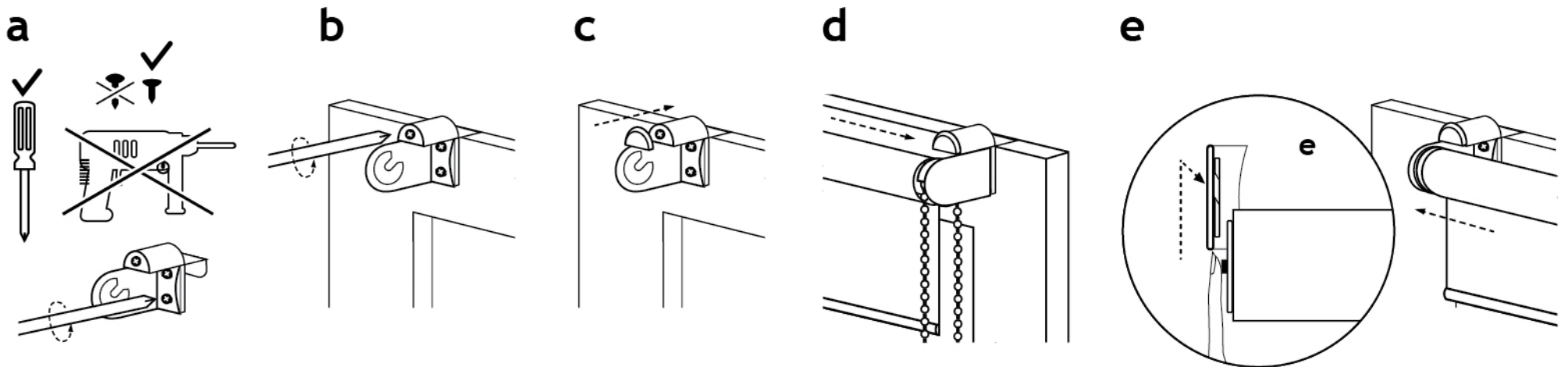


2

Klemmträger (optional)



## MONTAGE AUF DEM FENSTERRAHMEN



a) Stecken Sie die Seitenteile in die jeweils gewünschte Seite des Rollos (Abb. a und b). Befestigen Sie jeden Seitenträger an einen Klemmträger mit jeweils 2 Schrauben und 2 Muttern.

b) Setzen Sie den Klemmträger mit dem Seitenträger auf den Fensterrahmen und ziehen ihn mit einem Schraubendreher fest.

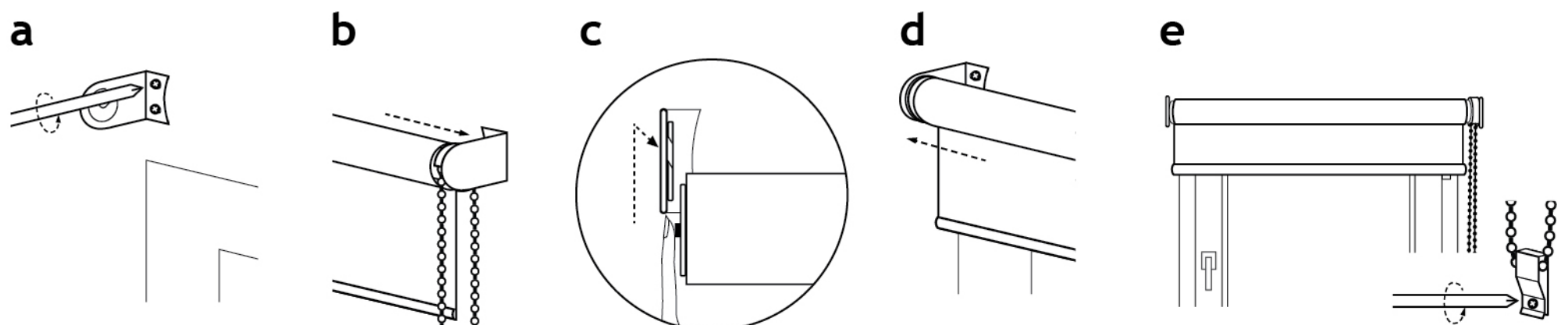
c) Stecken Sie die Abdeckkappe auf den Klemmträger.

d) Stecken Sie die Seite mit der Kette in den Dorn des Seitenträgers.

e) Drücken Sie nun den Metallvorsprung der anderen Seite ein, sodass Sie das Rollo in das Seitenteil führen können. Führen Sie es in die entsprechende Aussparung des Seitenteils.

f) Befestigen Sie optional den Kettenspanner.

## WAND/DECKENBEFESTIGUNG



a) Befestigen Sie die Seitenträger an Wand oder Decke.

b) Stecken Sie die Seite mit der Kette in den Dorn des Seitenträgers.

c) Drücken Sie nun den Metallvorsprung der anderen Seite ein, sodass Sie das Rollo in das Seitenteil führen können.

d) Führen Sie es in die entsprechende Aussparung des Seitenteils.

e) Befestigen Sie optional den Kettenspanner.