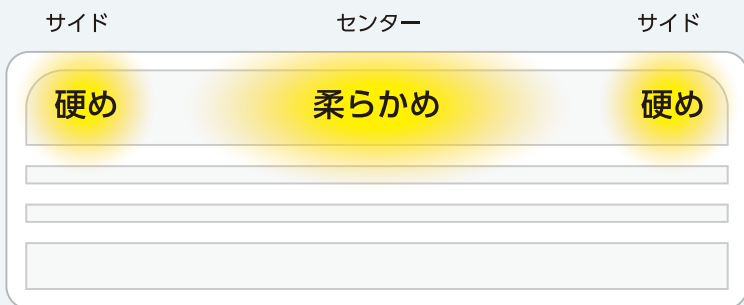


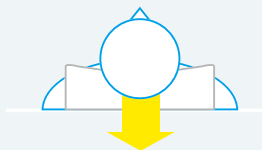
特徴 1 仰向寝にも、横向寝にも最適。
スムーズな寝返りをサポートする高反発設計

断面イメージ



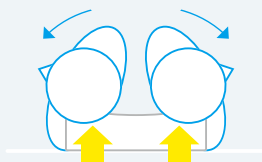
センター部分

柔らかく沈み
首への負担が少ない

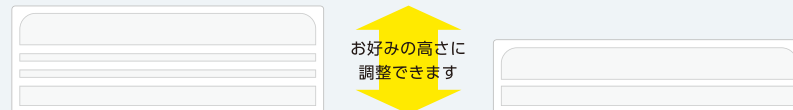


サイド部分

サイドは沈みにくく
肩への負担が少ない



特徴 2 枕の高さは調整可能
中材の組み合わせで、高さ調節可能

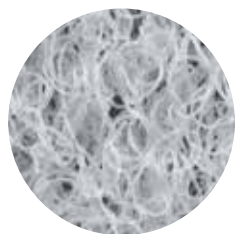


特徴 3 全て水洗い可能で衛生的
アウターカバー、インナーカバー、中材、全て水洗いOK



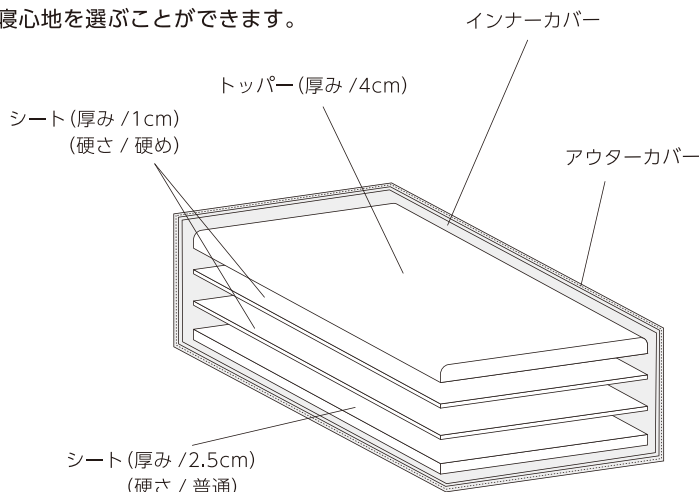
高さや寝心地の調整

トッパーと3枚のシートの合計4枚の中材で構成されています。
中材の組み合わせでお好みの高さや寝心地を選ぶことができます。



通気性に優れ
湿気がこもらず快適

三次元網状構造体 シーコア (C-CORE3D)



中材の取り出しと収納のしかた

中材の取り出し

1. アウターカバーのファスナーを開け、インナーカバーに入った中材を取り出します。
2. インナーカバーの開口部から、中材を取り出します。

中材の収納

1. 中材をインナーカバーの形に合わせて入れます。このとき中材がずれたり、折れていないことを確認します。
2. カバーと中材にダブつきがないようにインナーカバーをならします。
3. インナーカバーに入った中材をアウターカバーに入れます。
4. ファスナーを締めた後、カバーと中材にダブつきがないようにアウターカバーをならします。

●型番：SLPL-100JPIV ●サイズ：32cm×53cm

●組成：ポリエステル100%(アウターカバー/インナーカバー)

ポリエチレン100%(中材)



⚠ 取扱い上のご注意

- 中材の変形や性能劣化につながる可能性があります。
- ・アイロン、ドライヤーは使用しないでください。
- ・中材のみで使用しないでください。
- ・室内での使用を目的に開発されていますので、直射日光下での使用や車の中での長時間保管は避けてください。
- ・まくらとしての用途以外で使用しないでください。

❗ アドバイス

- ・使用中、かゆみ等の身体に異変が発生した場合は使用を直ちに中止し医師の指示に従ってください。
- ・商品を梱包から取り出した際、若干の臭いが感じられる場合がありますが人体に影響はありません。
- ・臭いが気になる場合は、風通しの良い日陰に2~3日放置してください。
- ・中材は経過とともに若干変色することがありますが、品質には問題ありません。
- ・使用時において、中材に若干のへたりが出ることがありますが、不良ではありません。ご了承ください。

⚠ お手入れの仕方

- 中材が破損するおそれがあります。
- ・洗濯機や乾燥機で洗浄しないでください。
- ・シンナーなどの有機溶剤は使用しないでください。
- ・直射日光が当たる場所に干さないでください。
- ・中材の間にブラシや指などを入れないでください。

○ 中材のお手入れ

- ・中材は40℃以下で水洗いし、水気を切った後、風通しの良い場所で陰干しして下さい。
- ・汚れがひどい場合は、中性洗剤を使用してください。

○ カバーのお手入れ

- ・ファスナーの破損を防ぐため、ファスナーを閉じ、洗濯ネットを使用し、洗濯してください。
- ・カバーの洗濯は、カバーについている洗濯表示に従ってください。

洗濯標示 (JIS L0001:2014)



液温は、40℃を
限度、洗濯機で弱
い洗濯処理がで
きます



漂白処理はでき
ません



洗濯後のタンブ
ル乾燥はできま
せん



脱水後、日陰で
つり干し乾燥をし
ます



アイロン仕上げ
処理はできませ
ん



ドライクリーニング
処理はできませ
ん



レイ Copp ・ ジャパン株式会社

[レイ Copp 公式ウェブサイト] www.raycop.co.jp

[お客様サポートセンター] 0120-363612

[受付時間] 平日午前 9:00 ~ 午後 5:30 (土日祝日、年末年始を除く)

