

Blumin®

Depiladora IPL Láser SUNYSKIN



Gracias por elegir nuestro sistema IPL.

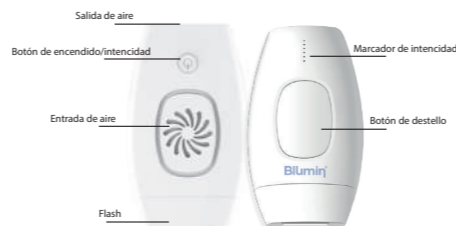
Para el uso más efectivo del producto, lea atentamente el manual del usuario antes de usarlo.

Consejos de seguridad:

No utilizar en caso de:

- Tener un trastorno de la piel.
- Tener una enfermedad en la piel como dermatitis alérgica, eccema, etc.
- Tener fotosensibilización.
- Estar experimentando la menstruación, estar embarazada o lactancia.
- Poseer quemaduras solares.
- Tener la piel lastimada o quemada por el sol.
- Tener piel rasgada, una costra o herida curada, cáncer o Hemangioma.

* Proteja sus ojos y cualquier zona artificial estética, protésica o plástica



1-Parámetros Técnicos

Tubo de lámpara	Tubo de cuarzo de xenón
Fuente de Luz	Luz pulsada intensa
Frecuencia de energía	1,5 -3,9 J/cm2
Tamaño de enfoque	4,2 cm ²
Longitud de onda	470nm-1100nm
Vida del tubo de lámpara	600000 veces
Adaptador	AC100-240V @12V DC3A
Peso	210g
Tamaño	143x84x48mm
Rango de temperatura	5-30 °C
Rango de humedad	Humedad relativa 30%–60%

2- Recomendaciones de Uso

El IPL esta destinado a la depilación y el rejuvenecimiento de la piel. El dispositivo funciona con mayor eficacia en usuarios con cabello negro u oscuro.

Color de piel / Color de pelo	Blanco	Amarelo	Verde	Naranja	Rojo	Negro
Gris oscuro	X	X	X	X	X	X
Rojo	X	X	X	X	X	X
Rubio	X	X	X	X	X	X
Castaño	✓	✓	✓	✓	✓	X
Marron	✓	✓	✓	✓	✓	X
Semi negro	✓	✓	✓	✓	✓	X
Negro	✓	✓	✓	✓	✓	X

Tarjeta de contraste de color de piel y cabello

3- Instrucciones de Uso

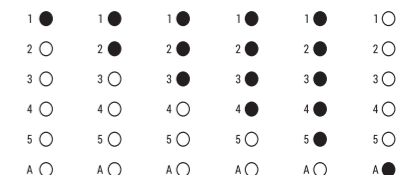
- 1) Use una toalla con alcohol para limpiar la zona de uso.
- 2) Enchufe el dispositivo. La luz indicadora blanca debe estar parpadeando.
- 3) Mantenga presionado el "botón de encendido" durante 3 segundos para que el dispositivo entre en estado de funcionamiento. La pantalla se encenderá mientras el sistema está funcionando.

Nota:

- La luz indicadora blanca estará encendida durante el proceso de almacenamiento.
- Si el indicador de luz blanca no parpadea, acerque el sensor a la piel.



Dependiendo de la cantidad de veces que se haga click en el "boton de encendido", será el nivel de intensidad utilizado:



Level 1 Level 2 Level 3 Level 4 Level 5 (Auto-mode)

Mueva la ventana del flash al área objetivo hasta que la luz indicadora de encendido parpadee.

Presione el botón de lanzamiento de luz de pulso para que parpadee una vez. Después de cada destello, la luz indicadora roja se apagará para cargar la energía. Luego de transcurrir entre 1 y 3 segundos, la luz volverá a encenderse indicando que está lista para continuar siendo utilizada.

Nota:

- Para obtener resultados ideales, se recomienda destellar en la misma área 2 o 3 veces y consistentemente en todas las áreas previstas.
- La IPL no funciona correctamente si la luz indicadora blanca no parpadea. Si esto ocurre, por favor siga los pasos a continuación: 1. Asegúrese de que la ventana del flash esté lo suficientemente cerca de la piel. 2. Si la luz indicadora blanca no parpadea, mueva el dispositivo a su piel durante 3 a 5 segundos y controle la luz para verificar que funcione normalmente. 3. Si el Paso 2 no es efectivo, restaure el dispositivo e intente la función nuevamente. 4. Si los pasos anteriores no resuelven el problema, comuníquese con nuestro servicio de atención al cliente.

4. PROCESO DE MANEJO DEL CABELLO

Se recomienda encarecidamente comprobar si hay reacciones adversas realizando una prueba cutánea al menos 2 horas antes de cualquier procedimiento de depilación.

Método de prueba:

- En un área pequeña de la piel (p. ej., dentro de la parte superior del brazo). aplicar flashes 1-2 veces desde baja intensidad a alta intensidad.

Si se produce enrojecimiento, quemaduras, dolor punzante u otros síntomas después de 2 horas, consulte a un médico antes de usar de nuevo. Si aparece una ligera molestia, baje el nivel de intensidad antes de volver a usar. Si la molestia persiste, consulte a un médico antes de seguir usándolo.

PASOS PARA SU USO:

- Limpie la ventana del flash con toallitas con alcohol médico y afeite el área de la piel a depilar. Limpie cualquier cabello residual.
- Inicie el dispositivo y elija el nivel de intensidad más adecuado para el tipo de cabello que posee.
- Después de usar el dispositivo, se recomienda enfriar la piel con agua helada, una toalla húmeda o un bálsamo refrescante. También se puede usar un tónico para retener la piel húmeda.
- Se recomienda encarecidamente no utilizar el dispositivo varias veces en la misma zona de destino.

Los tiempos de frecuencia de operación deben reducirse cuando se usa el dispositivo en un nivel de alta intensidad.

Nota: Use de 6 a 10 veces durante un ciclo de eliminación. Si después del uso crece cabello nuevo y delgado, opere una vez cada 2-3 meses y continúe para obtener más resultados. Se recomienda recortar las áreas gruesas de cabello antes de usar el dispositivo. Continúe usando el dispositivo con menos frecuencia cuando el crecimiento del vello disminuya considerablemente. Tenga en cuenta que los resultados pueden variar.

- Para obtener recomendaciones sobre las operaciones de nivel de intensidad para el color de la piel y partes específicas del cuerpo, consulte la tabla de comparación en la página siguiente

Partes	Blanco	Amarelo	Verde	Naranja	Rojo	Negro
Axila	3-5 nivel 3-4 veces	3-5 nivel 3-4 veces	3-4 nivel 2-3 veces	2-3 nivel 2-3 veces	2-3 nivel 2-3 veces	inaplicable
Brazo	3-5 nivel 3-4 veces	3-5 nivel 3-4 veces	2-4 nivel 2-3 veces	1-3 nivel 2-3 veces	1-3 nivel 2-3 veces	inaplicable
Pierna	3-5 nivel 3-4 veces	3-5 nivel 3-4 veces	2-4 nivel 2-3 veces	1-3 nivel 2-3 veces	1-3 nivel 2-3 veces	inaplicable
Boca	3-5 nivel 3-4 veces	3-5 nivel 3-4 veces	2-4 nivel 2-3 veces	1-2 nivel 2-3 veces	1-2 nivel 2-3 veces	inaplicable
Rostro	3-5 nivel 3-4 veces	3-5 nivel 3-4 veces	2-4 nivel 2-3 veces	1-2 nivel 2-3 veces	1-2 nivel 2-3 veces	inaplicable

5- NOTAS DE FUNCIONAMIENTO DEL DISPOSITIVO

- No destelle cerca o directamente a los ojos durante el uso. 5.2) No limpie la ventana del flash directamente con alcohol en aerosol.
- No aplicar cosméticos como gel de agua sobre la piel antes de su uso.
- Evite los alimentos sensibles a la luz (por ejemplo, las espinacas, durante el funcionamiento).
- Para obtener los mejores resultados, utilice los niveles de intensidad más altos.

(ADVERTENCIA: NO INTENTAR HASTA DESPUÉS DE SEGUIR LAS INSTRUCCIONES ANTERIORES)

- Es posible que los colores de piel más oscuros no proporcionen reacciones cutáneas inmediatas. Siga el período de espera de 2 horas indicado anteriormente antes de aumentar el nivel de intensidad.
- Evite los rayos UV durante el uso y proteja su piel mientras se expone al sol.
- No bloquee la entrada de aire y la salida de enfriamiento, ya que esto puede afectar el proceso de enfriamiento del dispositivo.
- El cabello adherido al dispositivo puede generar espacios en blanco; sin embargo, esto no afectará al rendimiento de la IPL.

- Este producto no es resistente al agua y debe mantenerse alejado del agua.
- Deje de usarlo inmediatamente si el cable del enchufe está deshilachado.
- No almacene el dispositivo cerca de áreas con fuertes campos magnéticos, humedad, polvo o altas temperaturas.
- Mantener fuera del alcance de los niños.
- No lo use junto con otros productos de depilación IPL.

www.blumin.com.uy

Depiladora IPL Láser
Blumin®