

smowo

MEGA SET DE PERLES À REPASSER

Modèles
à télécharger et à
imprimer

Wir  basteln

smowo.de

MEGA SET DE PERLES À REPASSER



Nous sommes une petite entreprise familiale jeune et
le bricolage est notre passion !

Nous vous demandons de nous soutenir en nous laissant une évaluation sur Amazon si vous aimez notre produit. Nous nous réjouissons de chaque étoile. Cela ne prend qu'une minute et vous nous soutenez énormément. ★★★★★

Vous trouverez le formulaire ici :
www.amazon.fr/review/review-your-purchases

La satisfaction des clients est très importante pour
nous.

Si vous avez des suggestions, des compliments ou des critiques, veuillez nous contacter par e-mail: service@smowo.de

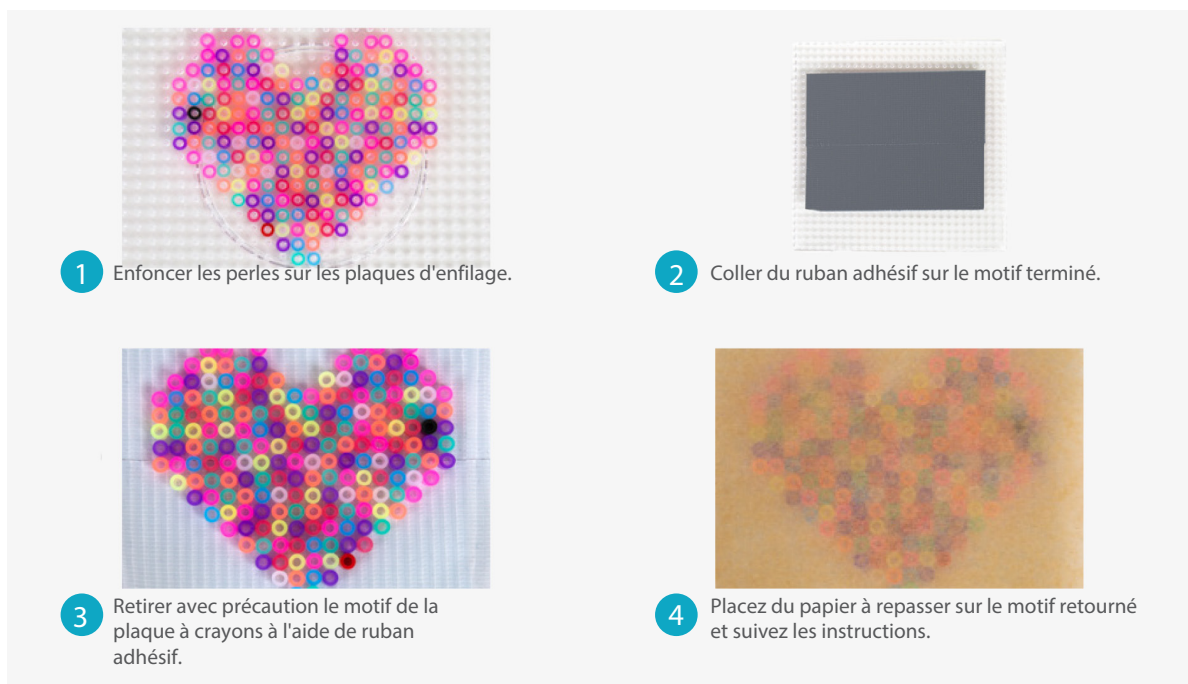
Piquer un motif avec des perles à repasser

i Attention ! Le repassage ne doit être effectué que par des adultes, car il existe un risque de brûlure pour les enfants !

- 1 Imprimez le PDF et placez les modèles sous les plaques transparentes. Commencez maintenant à couvrir les motifs souhaités.
- 2 Pour éviter que les perles à repasser préalablement insérées ne collent au fer à repasser et ne démolissent ainsi l'image, il convient de placer du papier à repasser ou du papier sulfurisé sur l'image déjà insérée.
- 3 Ensuite, repasser à feu moyen pendant environ 30 secondes sur le papier sulfurisé et les perles. Le temps de repassage peut varier en fonction du fer à repasser. Le repassage doit être effectué en mouvements circulaires et avec une pression régulière.
- 4 Laisser refroidir le moule avec le papier sulfurisé sous un objet lourd, par exemple un livre. Le papier sulfurisé peut être retiré au bout de quelques minutes et les perles à repasser peuvent être retirées de la plaque de montage.

CONSEIL EXTRA pour une plus grande longévité des plaques de perles à repasser:

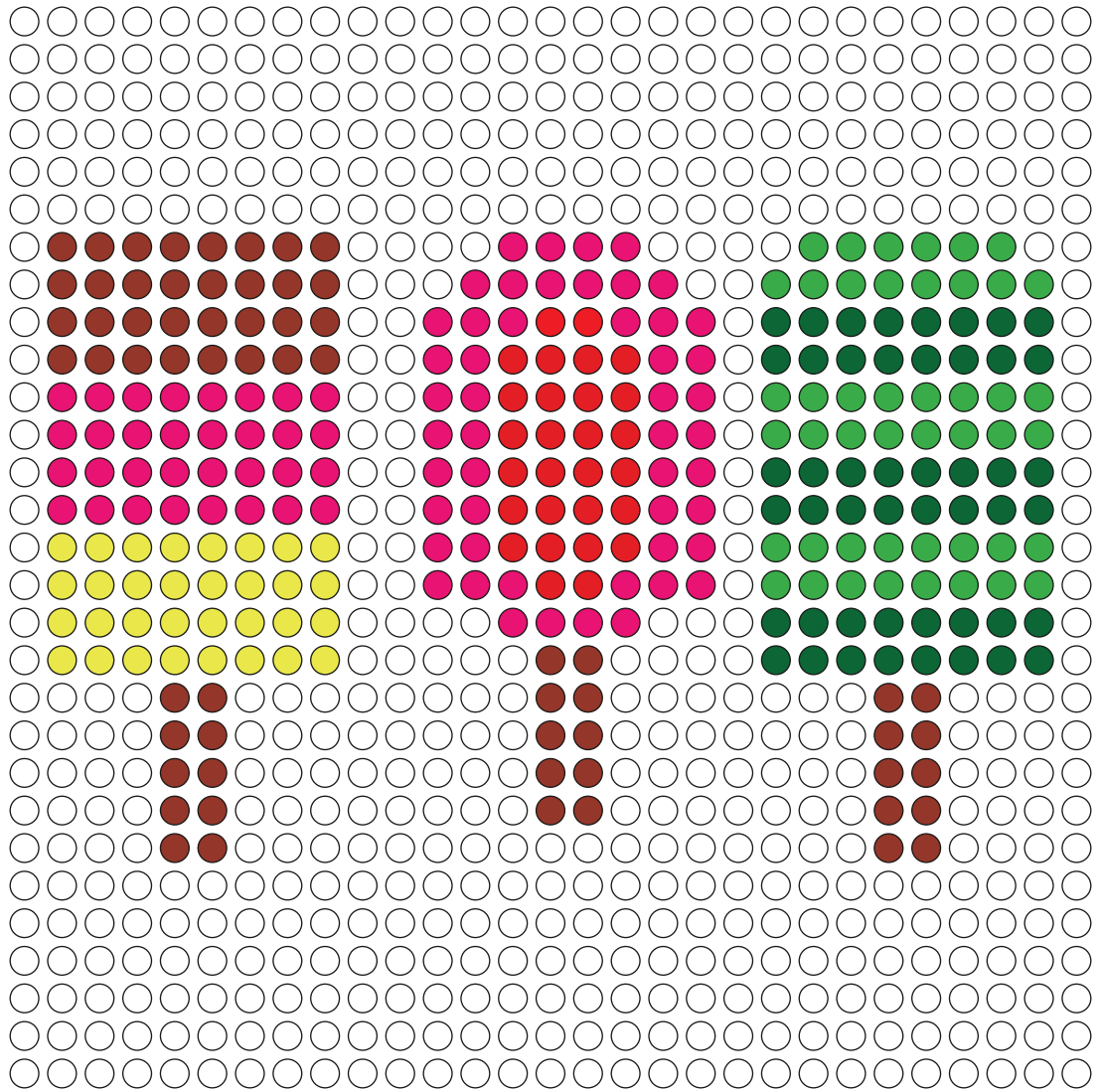
Nous essayons de produire des fiches très solides. Néanmoins, si la pression n'est pas uniforme ou si la chaleur est appliquée trop longtemps par le repassage, les broches peuvent être mises à rude épreuve et finir par fondre. Pour réduire ce risque, nous recommandons de repasser les perles à repasser à l'aide de ruban adhésif, voir ci-dessous :

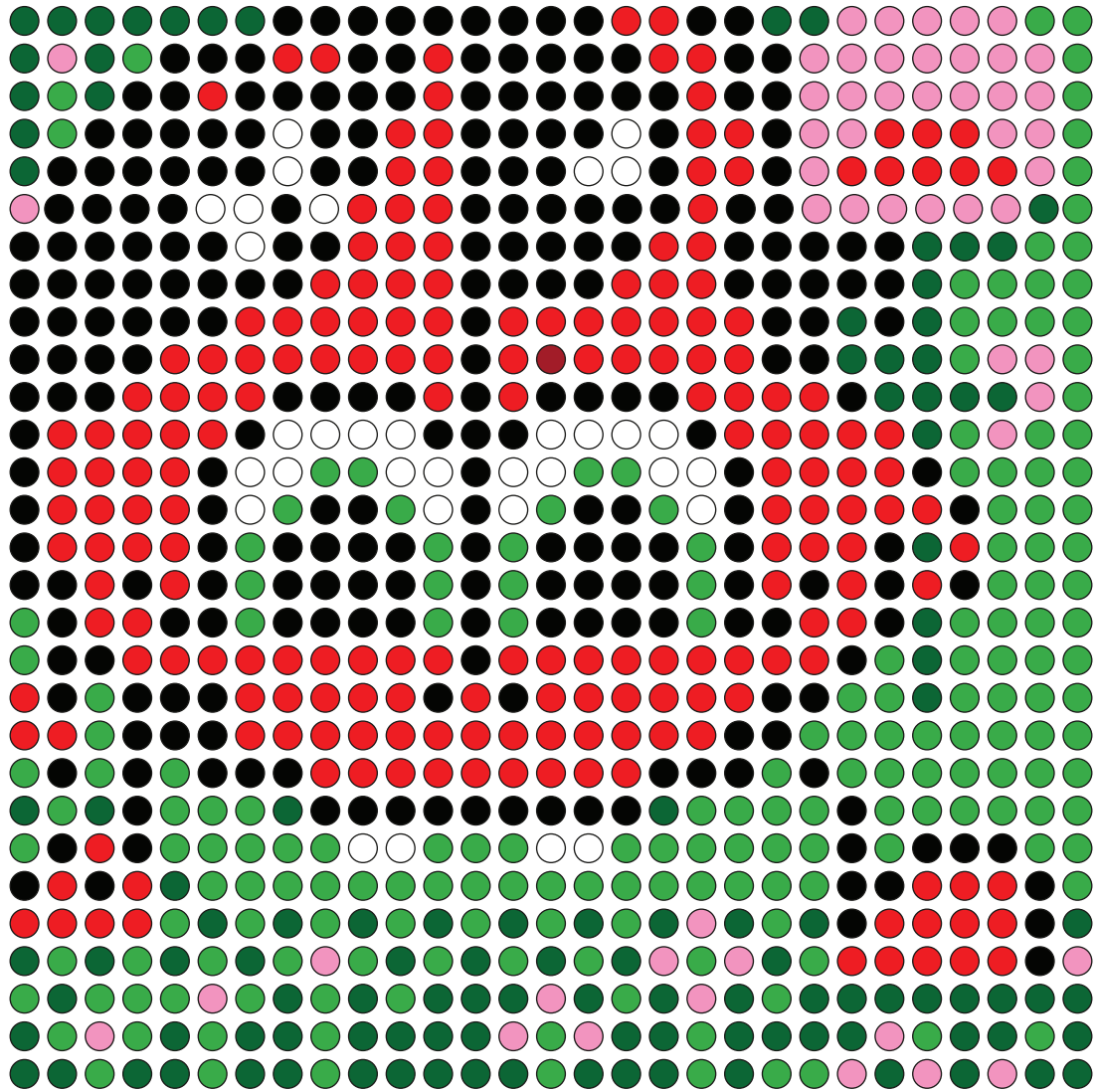


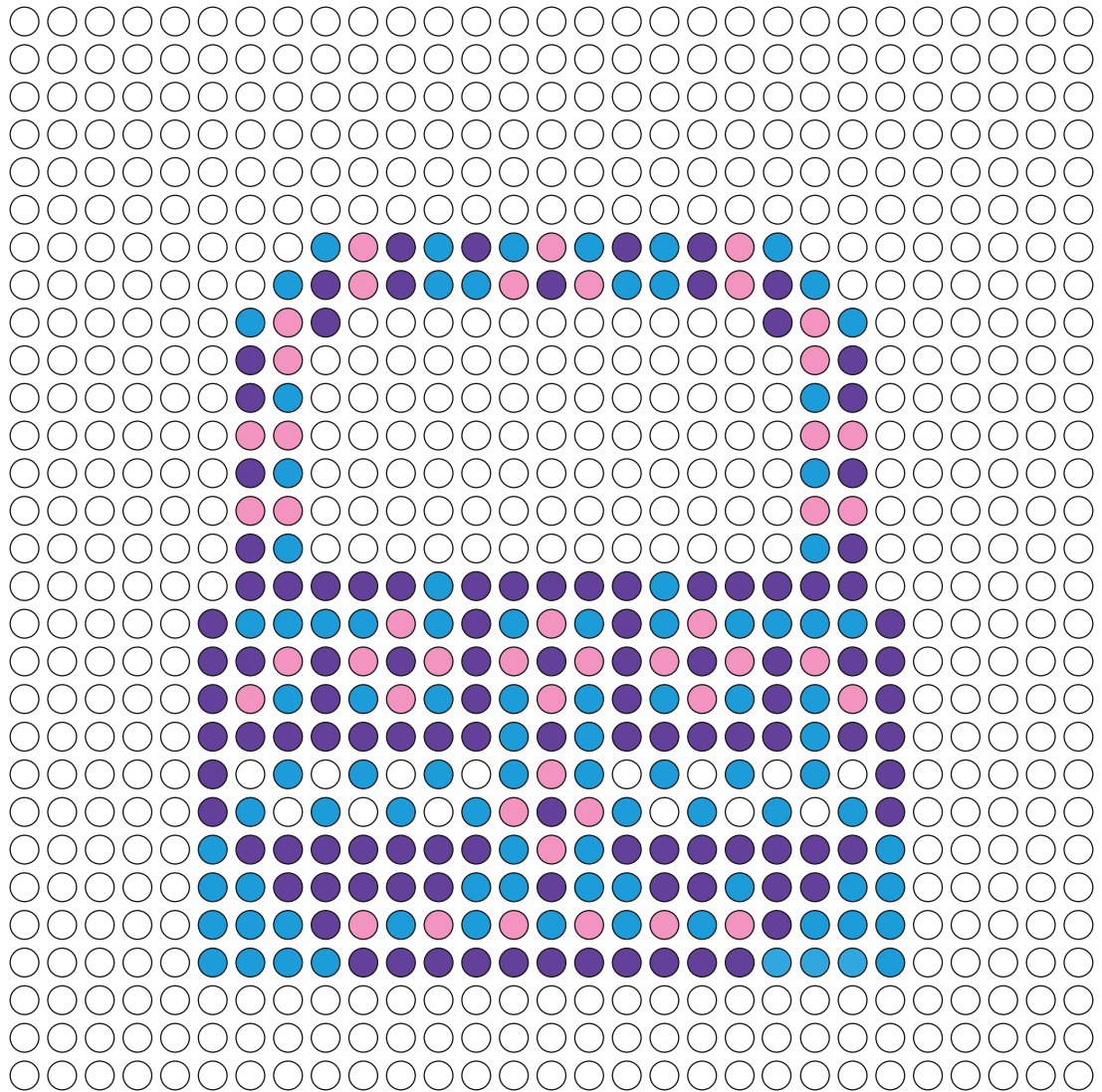
Attention :

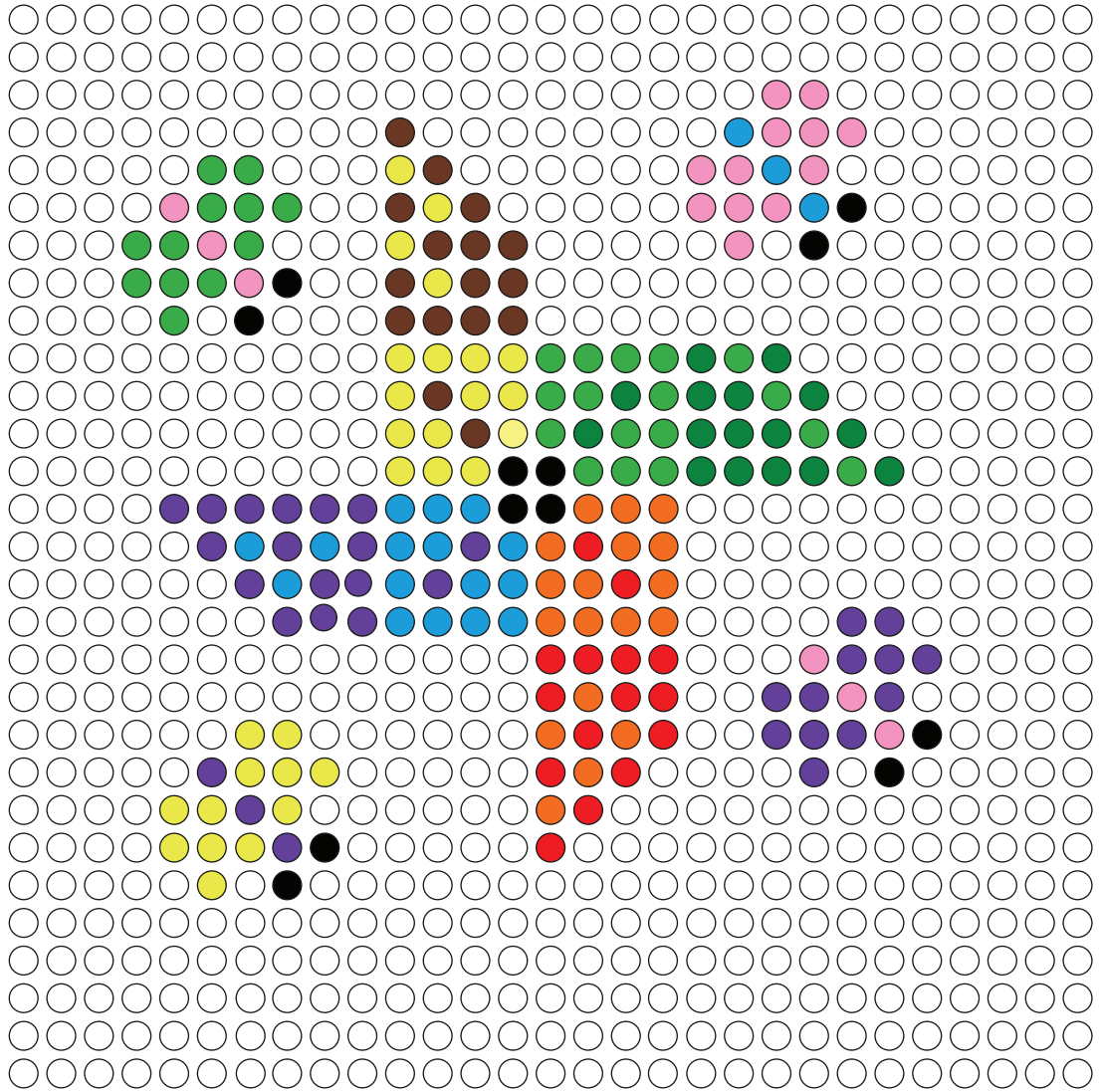


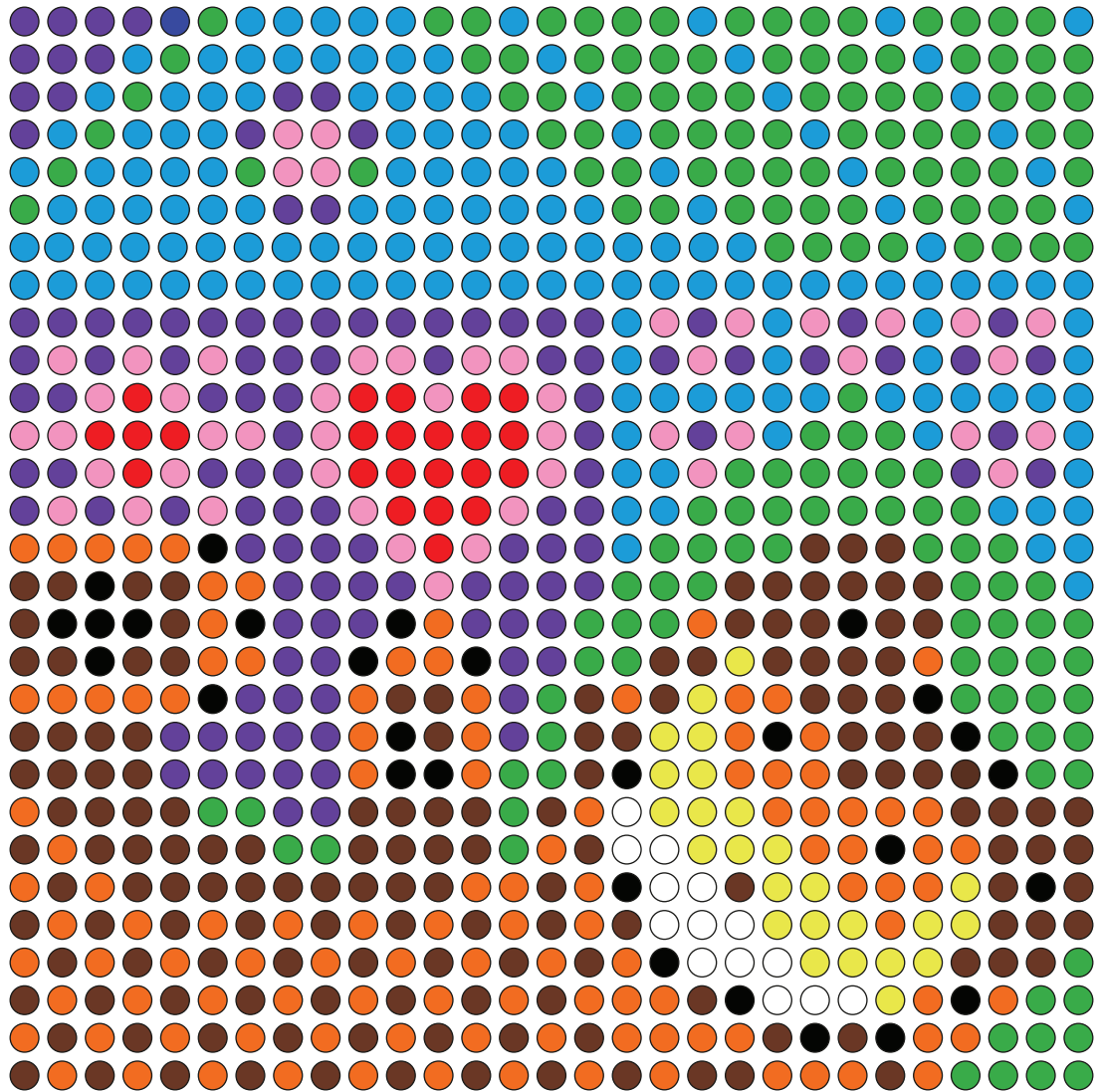
Lors de l'impression, veuillez à **désactiver l'ajustement de la page**. Dans le cas contraire, il se peut que les modèles ne correspondent pas aux plaques.

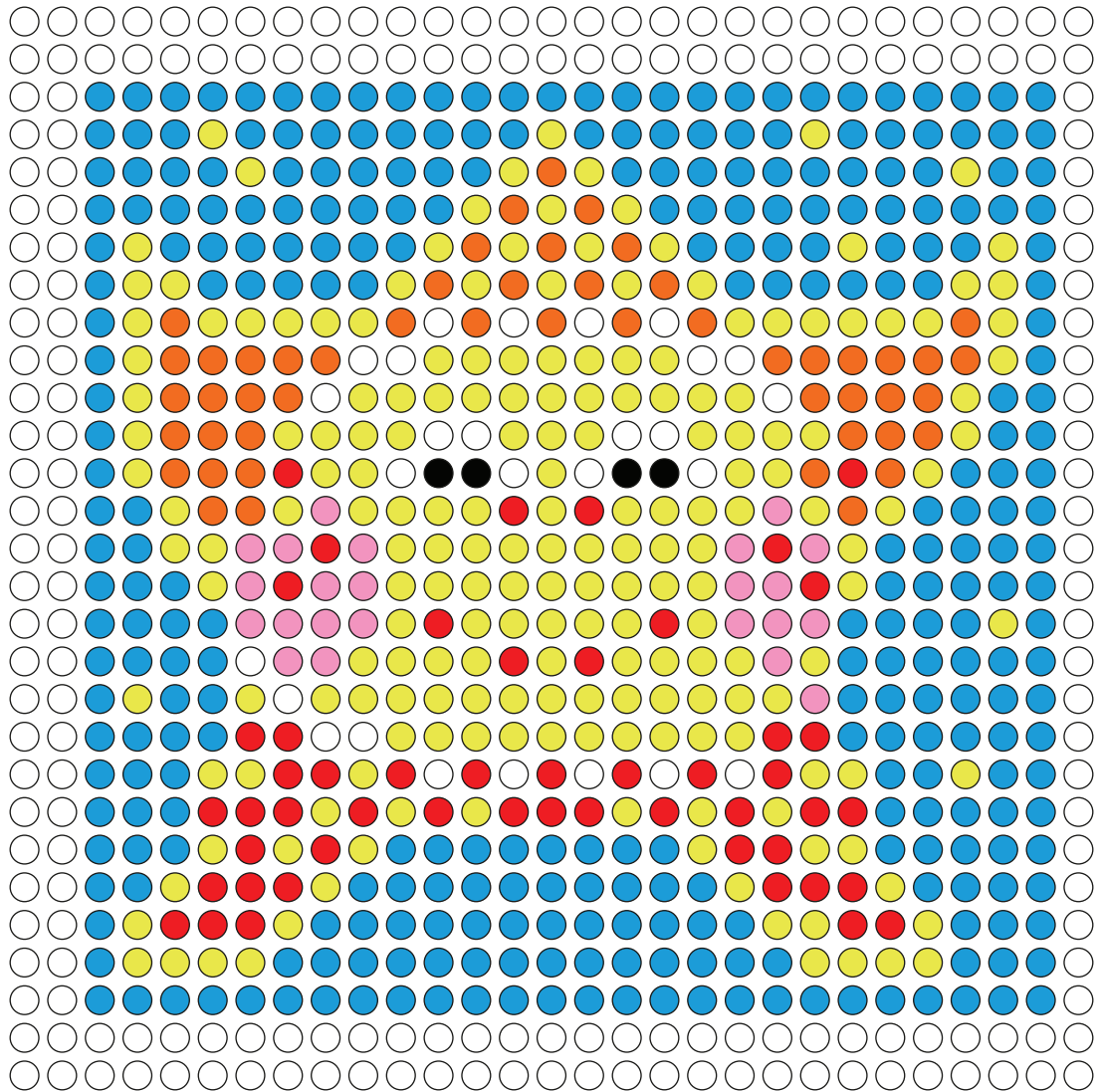


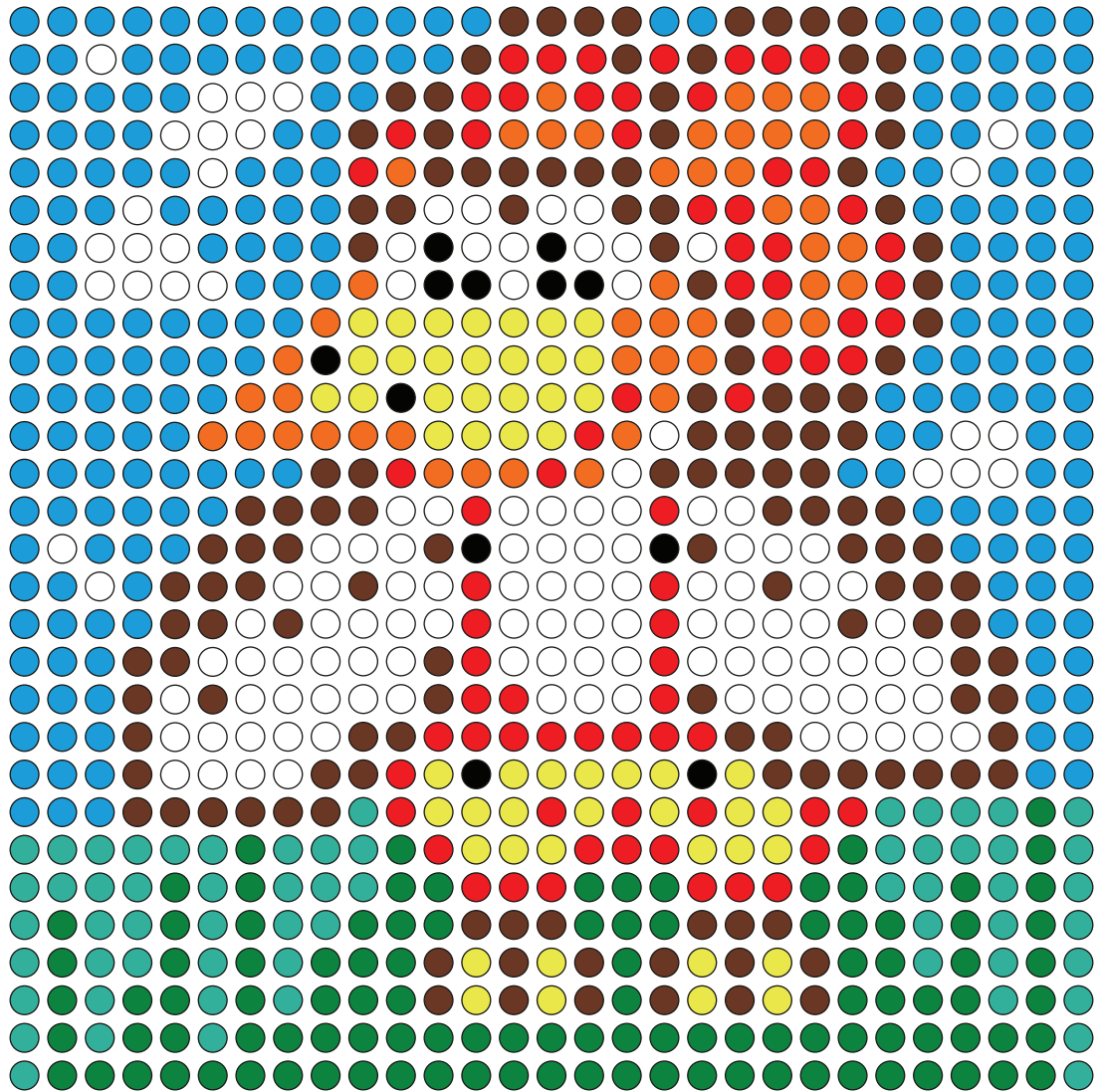













 Tournez la plaque jusqu'à ce que le modèle s'adapte.

