

3.2 Anwendungsbereich

Der IBC GK-8K öko Pelletheizkessel dient der Erwärmung von Heizungswasser in der Zentralheizung. Heizkessel der IBC GK-8K öko Baureihe können als Hauptheizkessel im Einzelbetrieb oder kombiniert mit einem Holzvergaser, einer Wärmepumpe oder Öl-/Gasheizung installiert werden. Bei ordnungsgemäßem Betrieb beträgt die maximale Wassertemperatur im Heizkessel nicht mehr als 95 °C und der maximale Betriebsdruck nicht mehr als 3 bar.

Hinweis:

Der Heizkessel ist mit mindestens 20 Liter Pufferspeichervolumen je kW Heizkesselleistung zu installieren. Dies ergibt bei 22 kW Heizleistung ein Mindestpufferspeichervolumen von 440 Litern und bei 32 kW Heizleistung ein Mindestpufferspeichervolumen von 640 Litern. Der Heizkessel wird aufgrund seiner Grundeinstellung und Installation mit Pufferspeicher nur im Nennlastbetrieb (Vollast) betrieben.

Die Dimensionierung der Heizanlage ist bauseitig durch Fachpersonal nach geltenden Regeln der Technik auszulegen.

3.3 Brennstoff

Der IBC GK-8K öko Heizkessel eignet sich zum Verbrennen von Holzpellets nach DIN EN ISO 17225-2:2021-09 – Holzpellets nach ENplus / DINplus A1 in der Größe 6 mm, L ≤ 30 mm, Wassergehalt 5-10%

Es dürfen keine anderen Brennstoffe geheizt werden!

Hinweise:

Die Qualität des Brennstoffs hat Einfluss auf die Emissionsparameter (Schadstoffausstoß), die Kesselleistung bzw. die Verschmutzung des Heizkessels – aus diesem Grund darf ausschließlich nur mit dem zulässigen Brennstoff geheizt werden!

3.4 Installations-, Entsorgungs- und Reparaturhinweise

Die Installation, Reparatur oder Wartung aller IBC Heizgeräte darf nur von einem Heizungs-, bzw. Elektrofachbetrieb oder dem IBC Kundendienst ausgeführt werden.

Entsorgen Sie Verpackungsmaterial

Verpackungsmaterial muß fachgerecht entsorgt werden, bringen Sie dies zu einem nahegelegenen Wertstoffhof.

Entsorgung ausgetauschter Komponenten oder des gesamten IBC Heizgerätes

Die Produktkomponenten des IBC Heizkessels sind recyclingfähig. Komponenten und Betriebsstoffe der Anlage gehören nicht in den Hausmüll. Zur Außerbetriebnahme die Anlage spannungsfrei schalten und die Komponenten falls notwendig abkühlen lassen. Alle Komponenten müssen fachgerecht entsorgt werden!

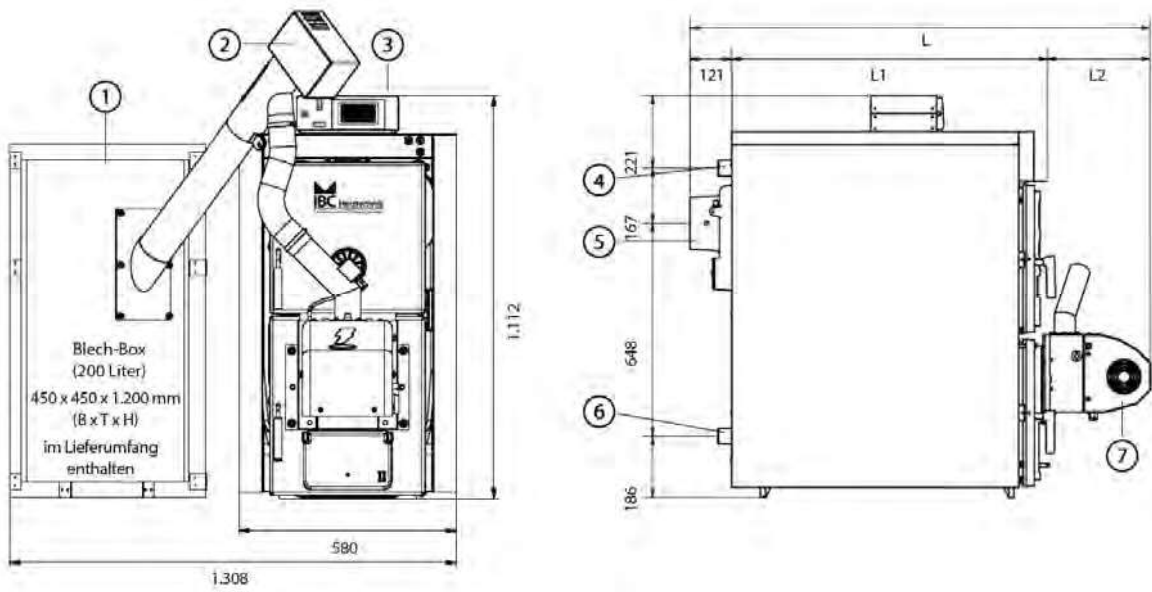
Die Entsorgung von Anlagenkomponenten oder des IBC Heizkessels übernimmt der in Ihrer Nähe befindliche Wertstoffhof oder Sie geben das Produkt an IBC Heiztechnik zurück - wir entsorgen Produktkomponenten oder Ihr Heizgerät umweltfreundlich.

3.5 Technische Daten des GK-Heizkessels

Die nachstehende Tabelle enthält technische Daten der einzelnen Typengrößen:
Technischen Parameter sind ermittelt bei Brennstoff:
 Holzpellets nach DIN EN ISO 17225-2:2021-09

IBC Pelletkessel GK-8K öko Modelle		GK-8K öko 22 KW	GK-8K öko 32 KW
Nennwärmeleistung Pellets (Nennlast)	KW	22,0	32,0
Teilwärmeleistung Pellets (Teillast)	KW	11,0	16,0
Anzahl Glieder	Stück	6	8
Kesselwirkungsgrad 1) Nennlast	%	93,4	93,4
Kesselwirkungsgrad 1) Teillast	%	90,5	92,2
Brennstoffdurchsatz Nennlast	Kg/h	5,01	7,11
Brennstoffdurchsatz Teillast	Kg/h	1,42	2,04
Gewicht	kg	320	420
Kessellänge L	mm	1.187	1.387
Kesselbreite	mm	580	580
Kesselhöhe	mm	1.222	1.222
Kesselwasserinhalt	Liter	45,0	60,5
Kesselanschluss - Vorlauf / Rücklauf	Zoll	1 ½	1 ½
Durchmesser des Rauchrohranschlusses	mm	160	160
Zulässiger Betriebsdruck	bar	3	3
Max. Betriebstemperatur	°C	95	95
Min. Rücklauftemperatur	°C	> 60	> 60
Abgastemperatur Nennlast	°C	~ 124	~ 129
Abgastemperatur Teillast	°C	~ 100	~ 100
Abgasmassenstrom Nennlast	g/s	10,89	16,01
Abgasmassenstrom Teillast	g/s	5,45	7,21
CO ₂ -Gehalt im Abgas Nennlast	Vol.-%	14,8	14,2
CO ₂ -Gehalt im Abgas Teillast	Vol.-%	8,5	9,2
Kesselklasse		5	
Notwendiger Förderdruck Abgas	Pa	10	
Betriebsweise am Abgasaustritt		Unterdruck	Unterdruck
Minimal Zul. Unterdruck im Aufstellraum	Pa	> 1	> 1
Wasserseitiger Widerstand bei Delta-T von 10K	mbar	14,0	14,3
Wasserseitiger Widerstand bei Delta-T von 20K	mbar	3,6	4,6
Größter Stromverbrauch bei Nennlast	W	46	50
Größter Stromverbrauch bei Teillast	W	39	38
Größter Stromverbrauch im Standbybetrieb	W	3	3
Elektrische Anschlüsse		AC 230V~ / 50Hz	

Heizkesselmaße



Modelle		GK-8K öko 22 KW	GK-8K öko 32 KW
Kessellänge L	mm	1.187	1.387
Kessellänge L1	mm	777	977
Brennerlänge L2	mm	294	294

Abbildung 2 - Heizkessel bemaßt