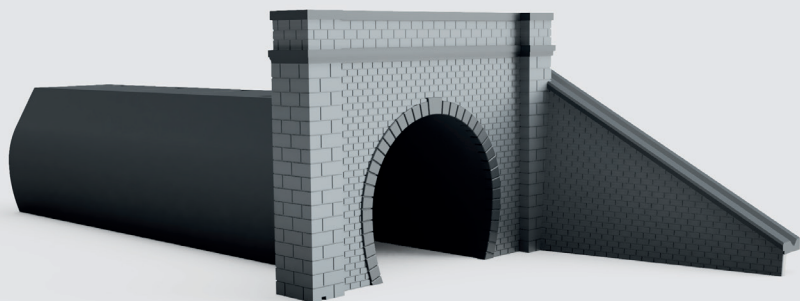


Scala: **H0 (1:87)**

Serie codici: **106x**

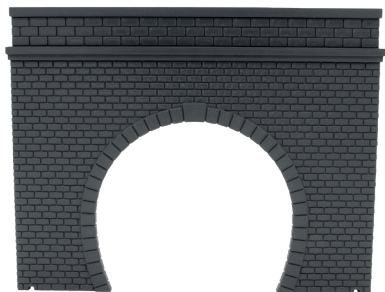


Gallerie 2 binari

Guida alla scelta

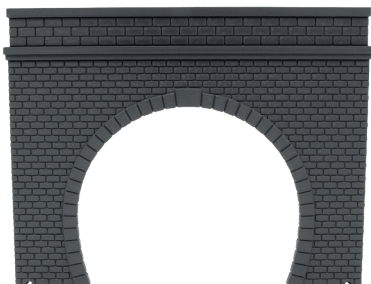
1 - Scelta del portale in rettilineo

Portale per **rettilineo** con
interbinario massimo di 46 mm



Stile: in mattoni
Codice: 1060.R046.M

Portale per **rettilineo** con
interbinario massimo di 62 mm



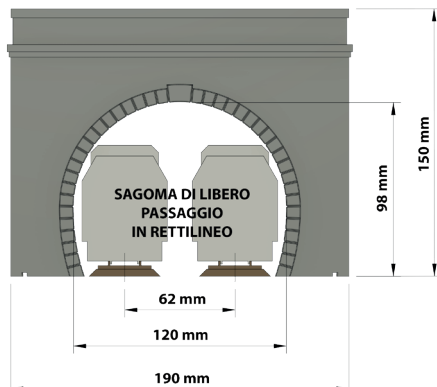
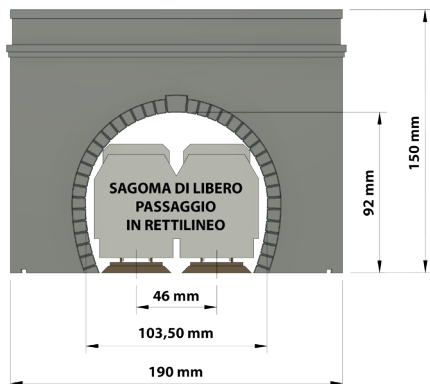
Stile: in mattoni
Codice: 1060.R062.M



Stile: in pietre
Codice: 1060.R046.P

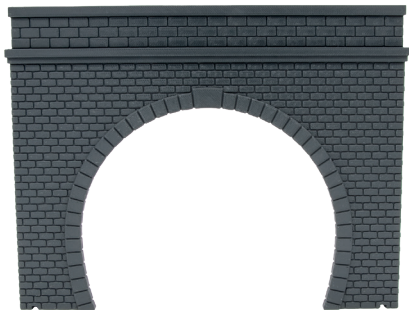


Stile: in pietre
Codice: 1060.R062.P



1 - Scelta del portale in curva

Portale per coppia curve **raggio R4-R5**
corrispondenti a raggi 543 e 605 mm
e interbinario di 62 mm
(raggi simili sono compatibili)



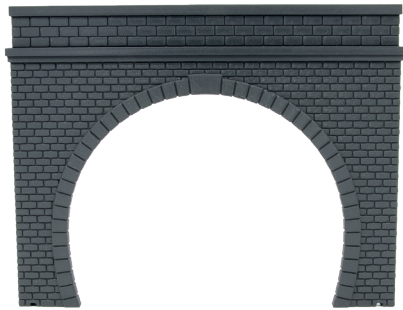
Stile: in mattoni
Codice: 1060.R45.M



Stile: in pietre
Codice: 1060.R45.P



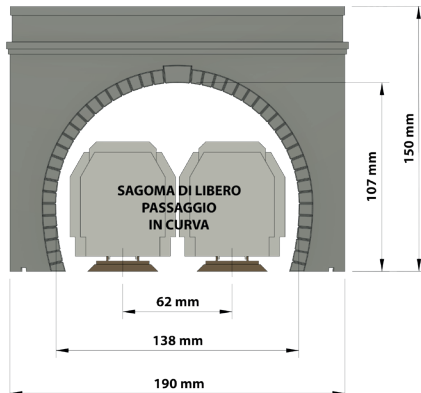
Portale per coppia curve **raggio R2-R3**
corrispondenti a raggi 420 e 482 mm
e interbinario di 62 mm
(raggi simili sono compatibili)



Stile: in mattoni
Codice: 1060.R23.M



Stile: in pietre
Codice: 1060.R23.P

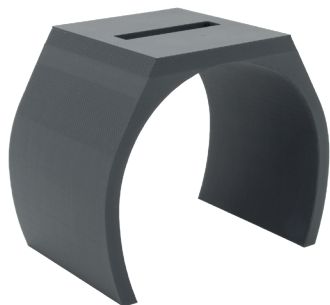


2 - Scelta del tunnel in rettilineo

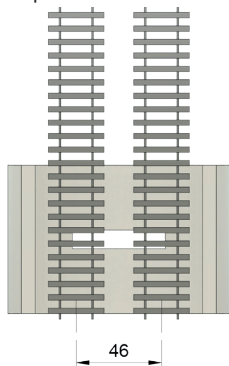
I tunnel sono da abbinare ai portali con lo stesso misura di interbinario.

Ogni tunnel è lungo 8 cm ed è possibile allungarlo con altri elementi dello stesso tipo.

Tunnel per **rettilinei**
con interasse massimo di 46 mm



Codice: 1061.R046.L80
da abbinare al portale 1060.R046

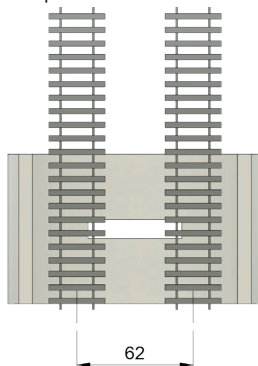


Rettilineo interbinario 46 mm

Tunnel per **rettilinei**
con interasse massimo di 62 mm



Codice: 1061.R062.L80
da abbinare al portale 1060.R046



Rettilineo interbinario 62 mm

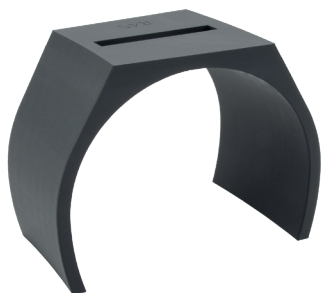
2 - Scelta del tunnel in curva

I tunnel sono da abbinare ai portali con gli stessi raggi di curvatura.

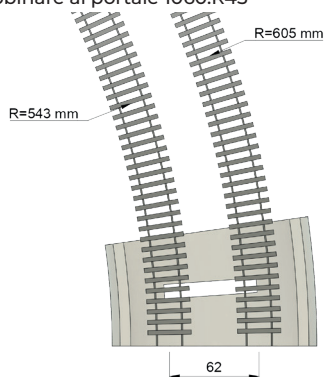
Ogni tunnel è lungo 8 cm ed è possibile allungarlo con altri elementi dello stesso tipo.

Adatto sia per curve a sinistra che a destra.

Tunnel per coppia curve raggio R4-R5
corrispondenti a raggi 543 e 605 mm
e interbinario di 62 mm
(raggi simili sono compatibili)



Codice: 1061.R45.L80
da abbinare al portale 1060.R45

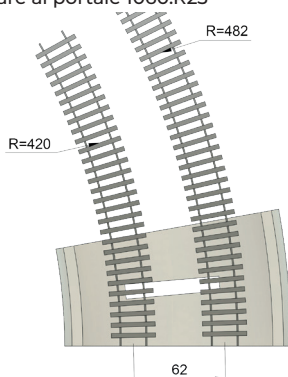


Raggio interno 543 mm, esterno 605 mm

Tunnel per coppia curve raggio R2-R3
corrispondenti a raggi 420 e 482 mm
e interbinario di 62 mm
(raggi simili sono compatibili)



Codice: 1061.R23.L80
da abbinare al portale 1060.R23

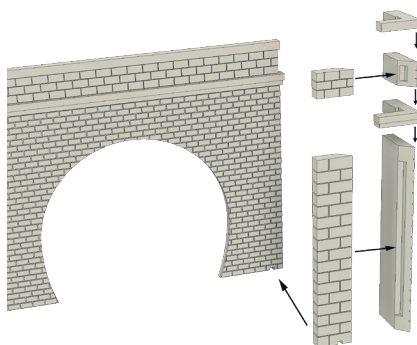
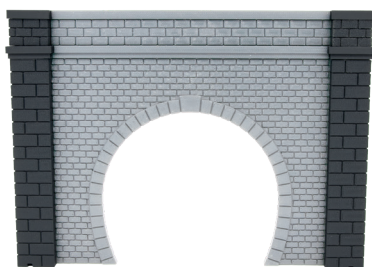


Raggio interno 420 mm, esterno 482 mm

3 - Scelta degli accessori

COLONNE LATERALI PER PORTALI - codice 1062

Abbinabili a tutti i portali per binario doppio con codice iniziale 1060

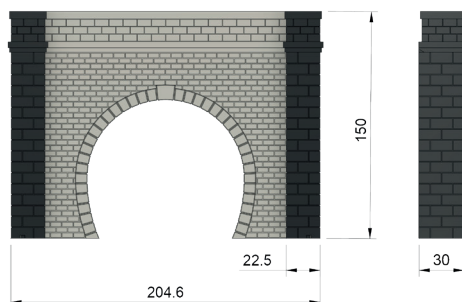


Codice: 1062

Descrizione: Viene fornita una coppia di colonne sinistra e destra, formata da 6 pezzi ciascuna, da incollare. Dotati di incastri per l'incollaggio e il posizionamento preciso. Finitura superficiale delle pietre texturizzata (ruvida).

Colonna sinistra e colonna destra sono fornite con 6 pezzi da incollare. Dotati di incastri per posizionarli in modo preciso.

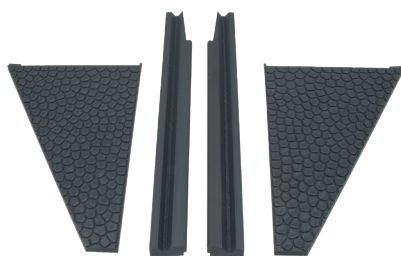
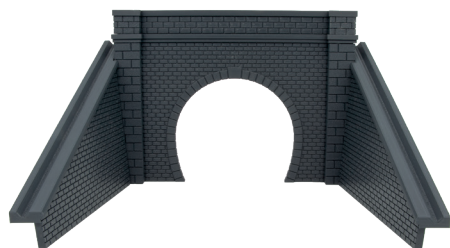
Si consiglia di assemblarle insieme al portale per il posizionamento preciso dei pezzi.



3 - Scelta degli accessori

MURI LATERALI DI CONTENIMENTO CON CANALE DI SCOLO - codice 1063

Abbinabili a tutti i portali per binario doppio con codice iniziale 1060

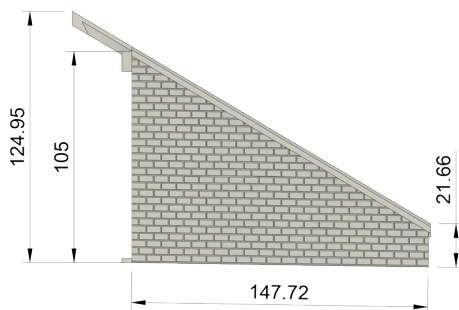
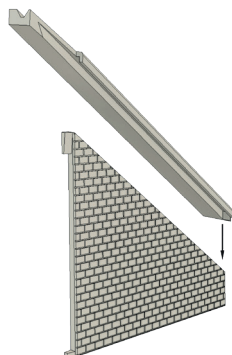


Codice: 1063.MM1

Descrizione: Coppia di muri laterali di contenimento per portali a doppio binario (sinistro e destro) con finitura superficiale di mattoni regolari. Dispongono di incastri per facilitare un preciso posizionamento nei portali con sedi già predisposte.

Codice: 1063.MP1

Descrizione: Coppia di muri laterali di contenimento per portali a doppio binario (sinistro e destro) con finitura superficiale di pietre. Dispongono di incastri per facilitare un preciso posizionamento nei portali con sedi già predisposte.



Assemblaggio: formato da due pezzi: muro e canale di scolo di facile montaggio.

Incollaggio

Usare la colla cianoacrilica per un fissaggio veloce e resistente.

Consigli per la finitura

I prodotti sono forniti stampati in 3D con materiale ecologico PLA di colore grigio scuro, da verniciare. Anche se di buona qualità, presentano le tipiche striature della stampa 3D. Per migliorarne l'aspetto procedi in questo modo:

Preparazione della superficie

Togliere eventuali bavette superficiali e dare una leggera carteggiata con carta vetrata di grana 180/240 ed eventualmente una seconda passata con grana più fine. Con il pezzo pulito e asciutto, è consigliato l'uso di uno stucco spray per uniformare la superficie ed eliminare le striature della stampa. Dare più passate leggere e veloci fino a quando non si è soddisfatti dell'uniformità della superficie. Attenzione a non esagerare per non perdere i particolari della texture superficiale. In alternativa si può usare anche un gesso liquido o vernice densa dati in più passate. Per gli interni dei tunnel la scelta migliore è applicare uno strato sottile di gesso alabastrino o scagliola mischiato con colla vinilica. Da carteggiare una volta asciutto.

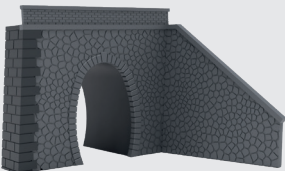
Verniciatura

La successiva verniciatura può essere effettuata con colori acrilici opachi. Come consiglio usare almeno due colori base per fare risaltare la tridimensionalità della superficie del portale: uno per i mattoni/pietre e l'altro da usare tra gli interstizi degli stessi.

Dare una prima mano di colore uniforme e coprente con il colore che si vuole ottenere nelle parti in rilievo (mattoni o pietre). Quando asciutto dare il secondo colore molto diluito (quello che si vuole ottenere tra gli interstizi) e tamponare con una spugnetta o carta assorbente solo sulla superficie in rilievo per togliere l'eccesso di colore. Dare più passate finché non si è soddisfatti.

Successivamente si possono aggiungere altri colori con la tecnica del pennello a secco o con delle polverine dati a macchie per rendere un aspetto più vissuto e meno uniforme al prodotto.

Prodotto correlato

Titolo:	Galleria 1 binario	
Codice:	1050	
Descrizione:	Riproduzione in scala H0 (1:87) di una serie di gallerie per linee ferroviarie a binario singolo. Il sistema componibile permette di personalizzare le gallerie in base alle proprie esigenze. Sono inclusi portali di varie tipologie e finiture, interno tunnel da abbinare e accessori aggiuntivi.	



Consultare il sito web per il documento aggiornato alla pagina <https://objetica.com/pages/manuali>

