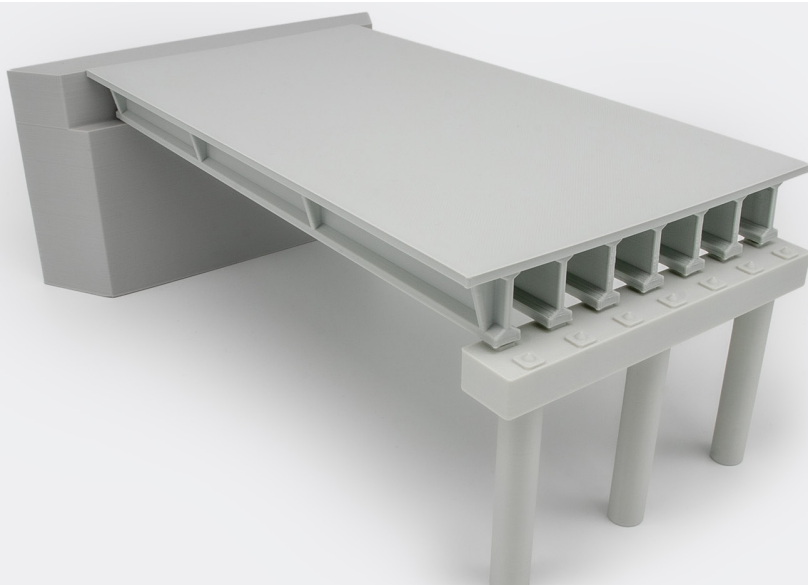


Scala: **H0 (1:87)**

Codice: **1002**



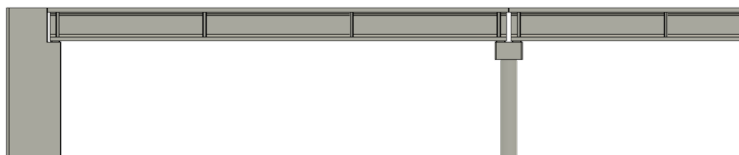
Ponte Stradale

con 7 travi ad H

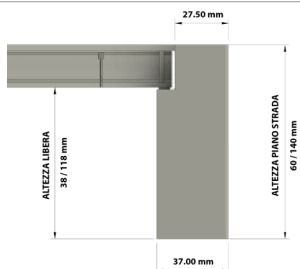
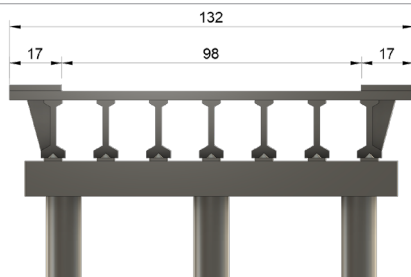
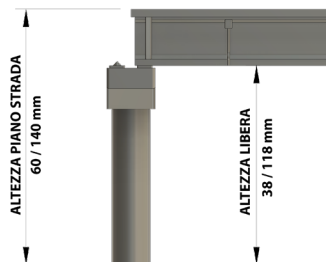
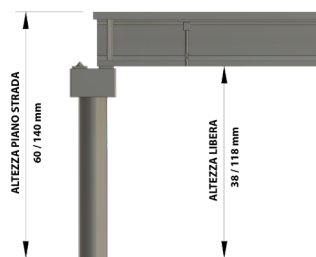


MISURE PERSONALIZZATE DISPONIBILI

Foto Prodotto	Descrizione
	<p>Nome: Pilastro tipo A</p> <p>Codice: 1002.PLA</p> <p>Varianti standard: Altezza 80 mm * Altezza 100 mm * Altezza 120 mm *</p> <p> Altezza personalizzabile da 60 mm a 140 mm</p> <p>* L'altezza è calcolata dal piano strada, vedi disegno quotato</p>
	<p>Nome: Pilastro tipo B</p> <p>Codice: 1002.PLB</p> <p>Varianti standard: Altezza 80 mm * Altezza 100 mm * Altezza 120 mm *</p> <p> Altezza personalizzabile da 60 mm a 140 mm</p> <p>* L'altezza è calcolata dal piano strada, vedi disegno quotato</p>
	<p>Nome: Campata ponte</p> <p>Codice: 1002.TRV</p> <p>Varianti standard: Lunghezza 252 mm Lunghezza 287 mm Lunghezza 310 mm</p> <p> Lunghezza personalizzabile da 172 mm a 345 mm</p> <p>Note: Larghezza soletta trave 132 mm (strada 98 mm + marciapiedi 17 mm ognuno)</p>
	<p>Nome: Spalla (terminale ponte)</p> <p>Codice: 1002.SPL</p> <p>Varianti standard: Altezza 80 mm * Altezza 100 mm * Altezza 120 mm *</p> <p> Altezza personalizzabile da 60 mm a 140 mm</p> <p>Note: * L'altezza è calcolata dal piano strada, vedi disegno quotato</p>

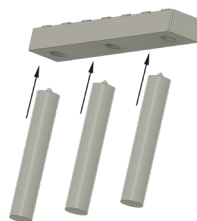


Disegno quotato

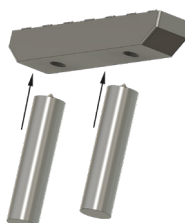


Assemblaggio

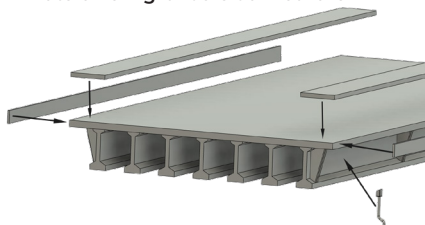
Fornito con 3 pilastri da incollare al pulvino



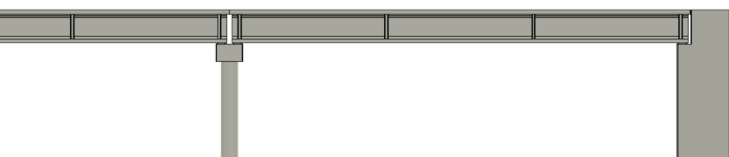
Fornito con 2 pilastri da incollare al pulvino



Fornito con 2 marciapiedi, 2 file di piastrelle laterali e 4 grondaie da incollare



Pezzo unico
Non necessita di assemblaggio



Esempio di composizione:
N.3 campate
N. 2 Pilastri (tipo A o B)
N. 2 Spalle

Incollaggio

Alcuni pezzi richiedono un assemblaggio veloce. Sono dotati di incastri per il posizionamento facile e preciso. Usare la colla cianoacrilica per un fissaggio veloce e resistente. Consigliamo una leggera carteggiata delle parti da incollare.

Consigli per la finitura

I prodotti sono forniti stampati già del colore corretto grigio cemento. Anche se di buona qualità, presentano le tipiche striature della stampa 3D, più visibili in alcuni punti che in altri. Per migliorarne l'aspetto procedi in questo modo:

Carteggiatura

Per mitigare l'effetto striatura (non è necessario eliminarla completamente in quanto l'effetto cemento accetta alcune righe visibili) si inizia a sgrossare con carta vetrata di grana 180/240 per proseguire con grane più fini, fino ad arrivare alla 1000 per la levigatura finale. Si consiglia di inumidire la carta vetrata o bagnare il pezzo con acqua fredda per evitare di surriscaldare troppo la superficie, in quanto il materiale PLA potrebbe impastarsi ad elevate temperature.

Si sconsiglia l'uso di attrezzi elettrici per la levigatura.

Verniciatura

Dopo aver pulito e asciugato il pezzo, consiglio di usare un primer spray a base acrilica, bianco o grigio chiaro. Utile anche per livellare ulteriormente la superficie. Dare almeno 2 leggere passate. Una volta asciutto si può anche carteggiare con una carta a grana fine.

Per la verniciatura finale usare prodotti acrilici del colore desiderato con finitura opaca (per il cemento il grigio RAL 7035). Per ottenere una superficie più uniforme è altamente consigliato l'uso dell'aerografo o bomboletta spray. Si può dare più passate fino a quando non si è soddisfatti, lasciare asciugare tra una passata e l'altra.

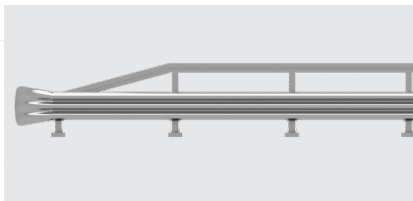
Invecchiamento

Qui le tecniche sono tante e il risultato finale è a discrezione del modellista. L'importante è documentarsi bene con foto dal vero per capire il risultato da ottenere. Una volta contenti del risultato, fissare il tutto con una spruzzata di trasparente opaco acrilico, data ad aerografo o bomboletta spray.

Prodotto per completare il ponte

Guardrail 3 onde per ponti

Codice: 1500



Consultare il sito web per il documento aggiornato alla pagina <https://objetica.com/pages/manuali>

