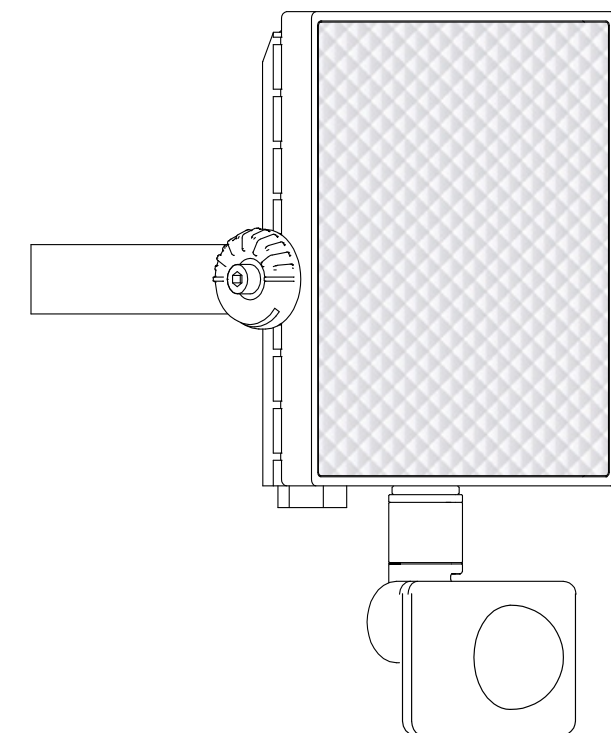




Projecteur intelligent RGB + Blanc



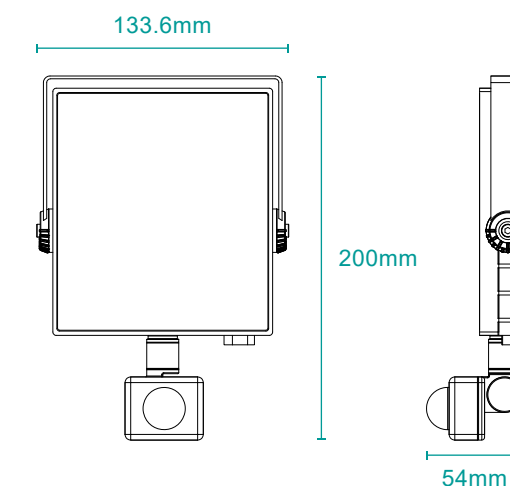
CARACTERISTIQUES

- Connexion Wi-Fi & Bluetooth
- Aucune passerelle requise
- RGB+CCT
- Dimmable
- Commande vocale
- Waterproof IP65
- Timer & Programmation
- Télécommandable
- Détecteur de mouvement
- Regroupement

PARAMETRES

Couleur	Tension d'entrée (V)	Puissance (W)	Lumens (lm/W)	Fréquence (Hz)
RGB+CCT	AC220-240	20	90	50-60

DIMENSIONS



TELECHARGER L'APPLICATION

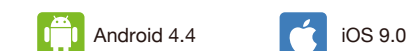
1: Recherchez "Silumen Home" depuis l'App store ou Google play.



2: Scannez le QR code ci-dessous.

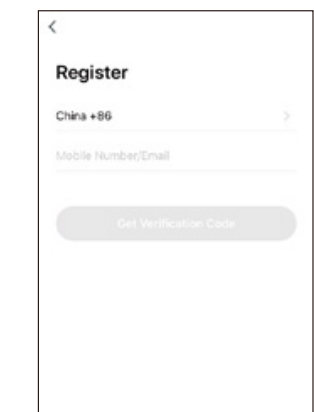
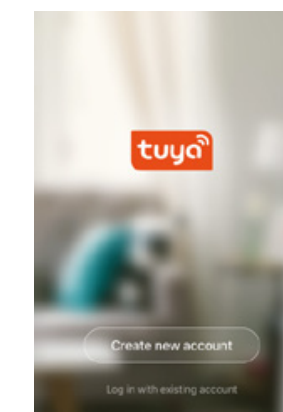


L'APP est compatible avec une version Android 4.4 et l'IOS9.0 ou une version supérieure.



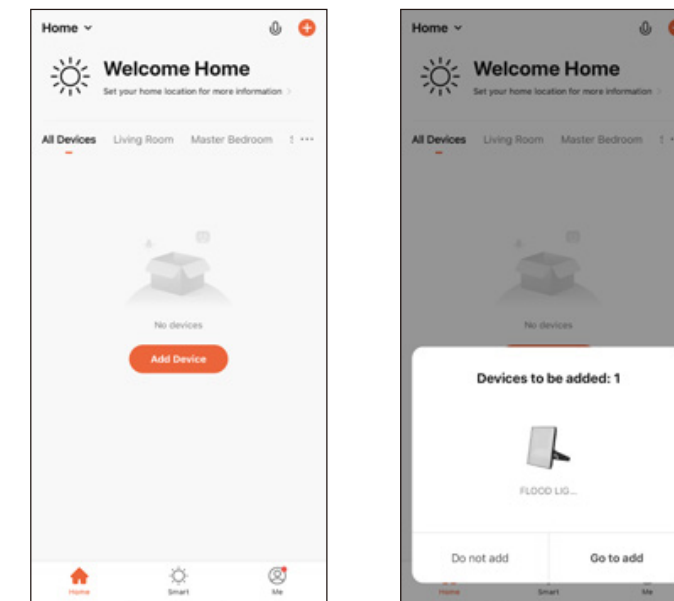
S'INSCRIRE / SE CONNECTER

Ouvrez l'APP Silumen Home , créez un compte ou connectez-vous à un compte existant.



APPAIRAGE DU PROJECTEUR

1. Allumez le projecteur et allez sur la page d'accueil de l'APP en vous assurant que le Bluetooth est activé et que le signal Wifi est bon et stable.
2. Le projecteur clignote lorsque vous l'alimentez. Restez sur la page d'accueil. Une fois que la notification s'affiche, cliquez sur "Ajouter" (N.B: Si la lampe ne clignote pas rapidement, éteindre et rallumer en suivant les étapes : ON-OFF-ON-OFF-ON jusqu'à ce que l'ampoule clignote rapidement).



Restez sur la page d'accueil

Notification Push

ENTREZ LE MOT DE PASSE WIFI

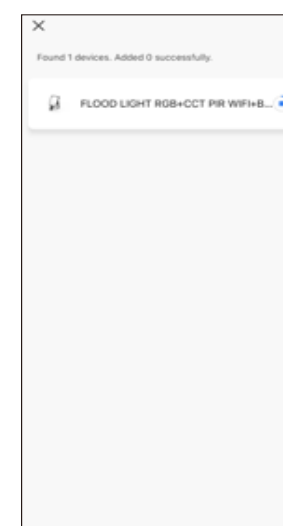
3. Sélectionnez le Wi-fi auquel le projecteur est connecté et saisissez le mot de passe Wi-Fi. Cliquez sur "Suivant" pour attendre que l'appairage se fasse. Il faut s'assurer que le projecteur partage la même Wi-Fi que votre appareil.



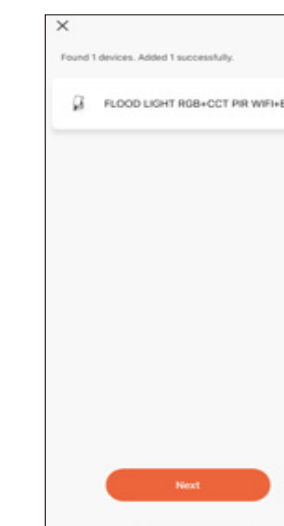
Ajoutez l'appareil

CONNEXION

4. L'interface de connexion apparaîtra lorsque votre appareil aura trouvé le projecteur. Cette dernière cessera de clignoter et l'initialisation de l'appareil sera terminée. .



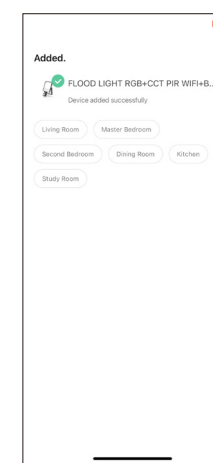
Connexion en cours



Interface de confirmation

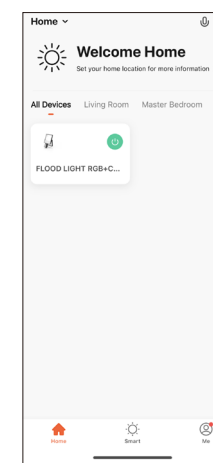
CONFIRMATION

The Smart Flood Light is added once they are communicating on the same Wi-Fi Network. You can rename the smart device by clicking on the pencil icon. Press the "Done" button at the bottom of screen to continue to next step.



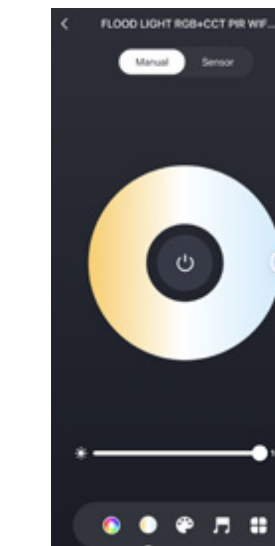
CONTROL DEVICE

After the device is connected successfully. The device name of the smart lamp shows in the list. Tap it to enter the control panel of the Smart Flood Light.



Mode "Blanc"

Ajustez la luminosité et la température de couleur de la lumière.



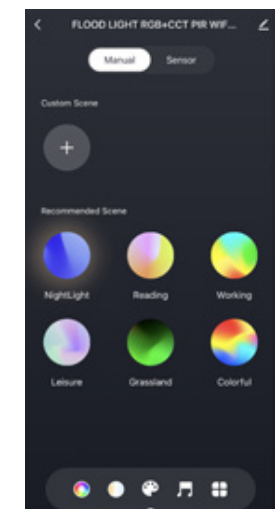
Mode "Couleur"

Ajustez la couleur, la luminosité et la saturation de votre lumière colorée.



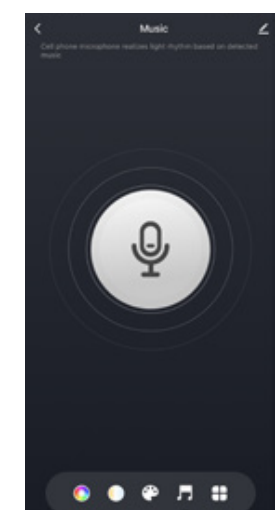
Mode "Scène"

Ajustez la luminosité et la température de la lumière blanche en fonction de votre environnement.



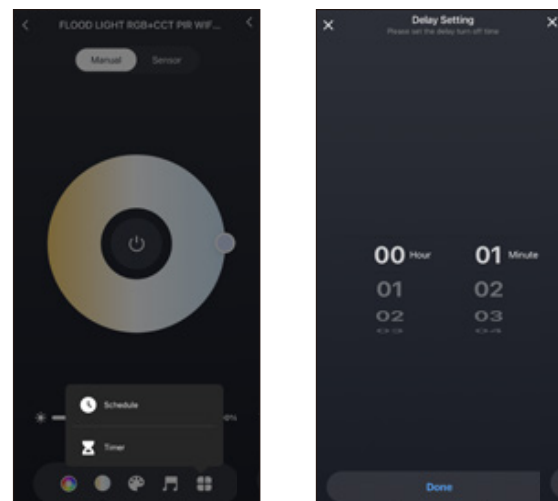
Mode "Musique"

Choisissez Music Sync pour faire correspondre les changements de couleur au rythme de la musique diffusée sur vos enceintes.



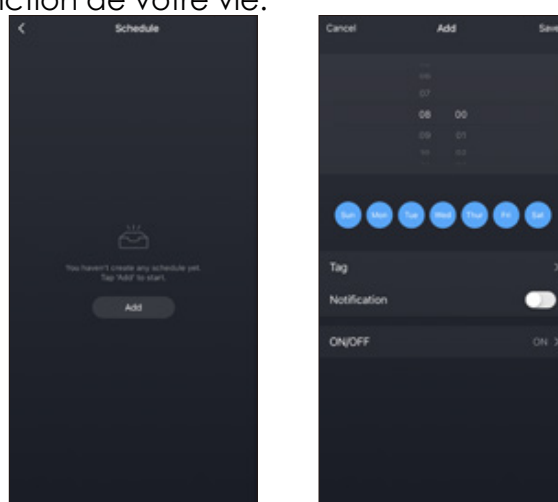
Mode "Timer"

Réglez le temps de fonctionnement de votre projecteur. Une fois le temps écoulé, le minuteur éteindra votre projecteur.



Mode "Programmation"

Définissez des horaires en fonction de vos préférences et de vos besoins quotidiens. Choisissez des actions individuelles pour chaque projecteur, définissez le même programme pour plusieurs jours et créez un programme pour un groupe de projecteurs. Les calendriers sont un excellent moyen de faire fonctionner vos lumières en fonction de votre vie.



Mode "Détection"

En mode capteur, vous pouvez régler la détection de mouvement, la détection de la luminosité, la durée de la pleine lumière et la micro lumière, et d'autres fonctions.

- Détection de mouvement

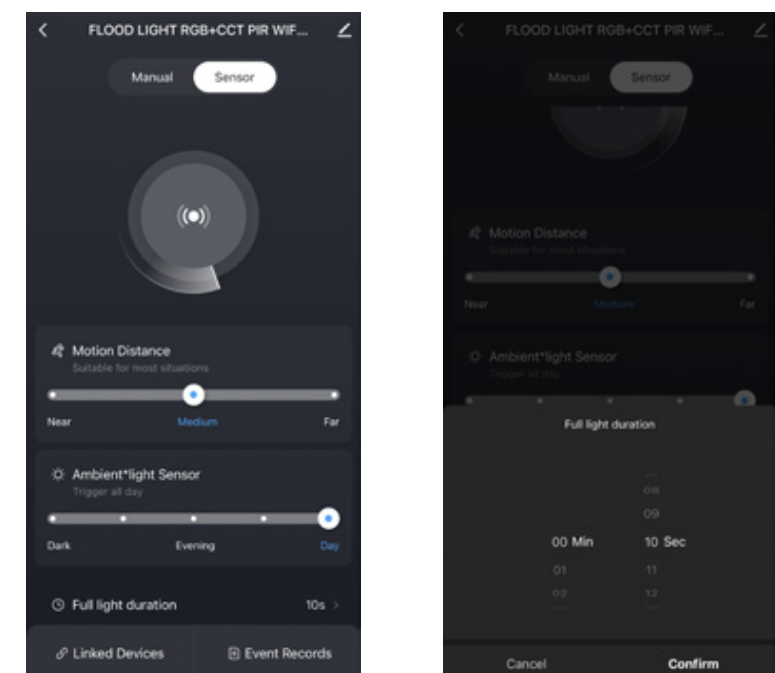
La détecteur de mouvement permet de régler la sensibilité maximale de détection du PIR. Réglable de Près - Moyen - Loin. Définissez les paramètres en fonction de l'environnement d'utilisation.

- Détection ambiante

Lorsque vous choisissez le jour, la détection sera effectuée tout au long de la journée et ne passera pas en mode basse consommation. Si vous choisissez l'option "Sombre", la détection se fera pendant la journée (environ 3 minutes après l'absence d'induction). Le capteur PIR peut fonctionner la nuit.

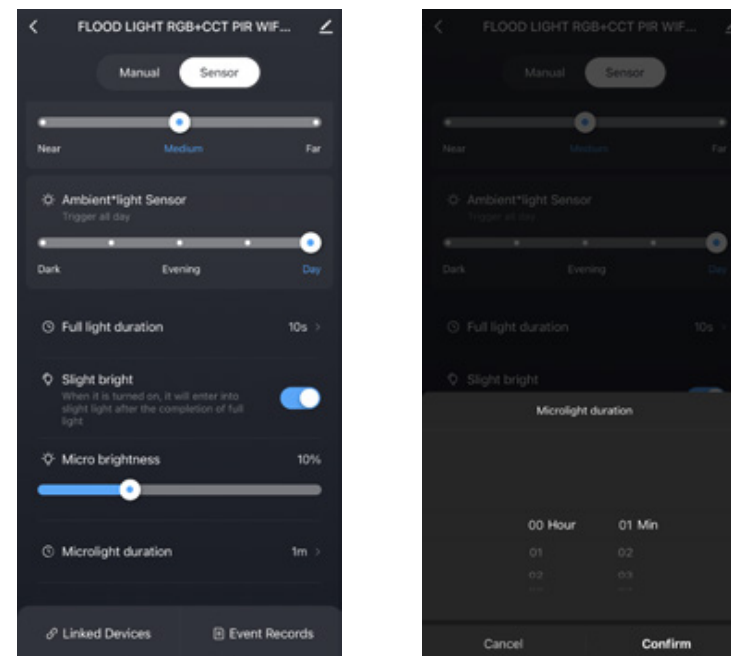
- Durée de la pleine lumière

La durée de la pleine lumière peut être réglée de 5s à 1h.



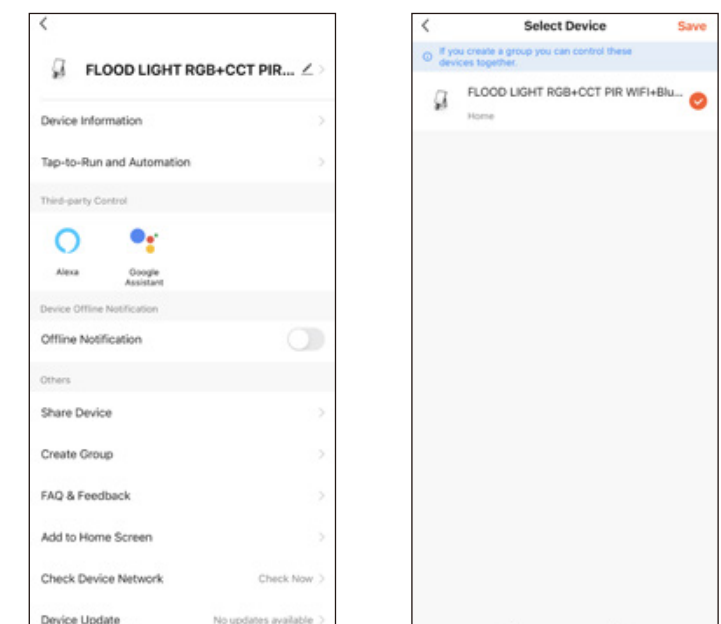
- Réglage de la micro-luminosité

La micro-luminosité peut être réglée de 1% à 30%, et la durée de la micro-luminosité peut être réglée de 1min à 8h.



Créez un Groupe

Si vous avez un ou plusieurs projecteurs, cliquez dans le coin supérieur droit du panneau de commande et créer un groupe. Le groupe de lampes intelligentes permet de réaliser des commutations synchronisées, des changements de couleur, la sélection du mode scène, la minuterie, etc.



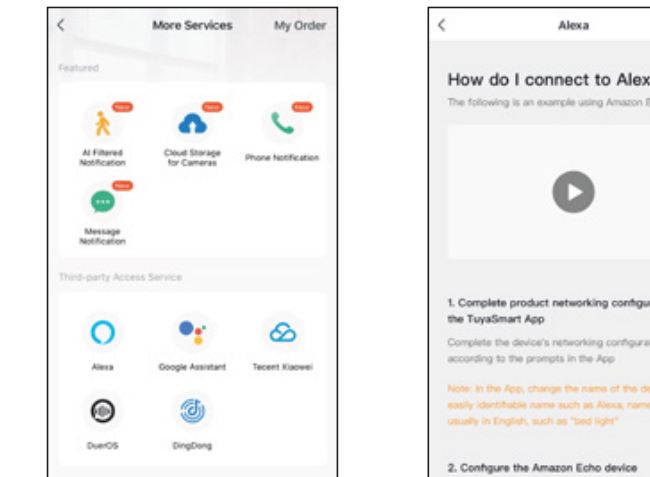
LES FONCTIONNALITES DE L'APP

Cliquez sur l'interface pour contrôler selon le mode spécifique de l'ampoule. Voici les fonctionnalités générales de l'application :

- Télécommande: le projecteur intelligent peut être contrôlé n'importe où une fois connecté.
- Synchronisation avec la musique : Choisissez la synchronisation avec la musique pour adapter les changements de couleur au rythme de la musique diffusée par vos haut-parleurs.
- Fonction Minuteur: Réglez le minuteur pour allumer et éteindre l'ampoule automatiquement.
- Scénario intelligent: De multiples scénarios possibles pour des atmosphères d'éclairage différents.
- Regroupement: Il est possible de contrôler un groupe d'appareil (uniquement s'il s'agit du même type de produit)
- Partage d'appareil : L'appareil connecté peut être partagé à d'autres utilisateurs de la maison.

CONTROLE DE TIERS

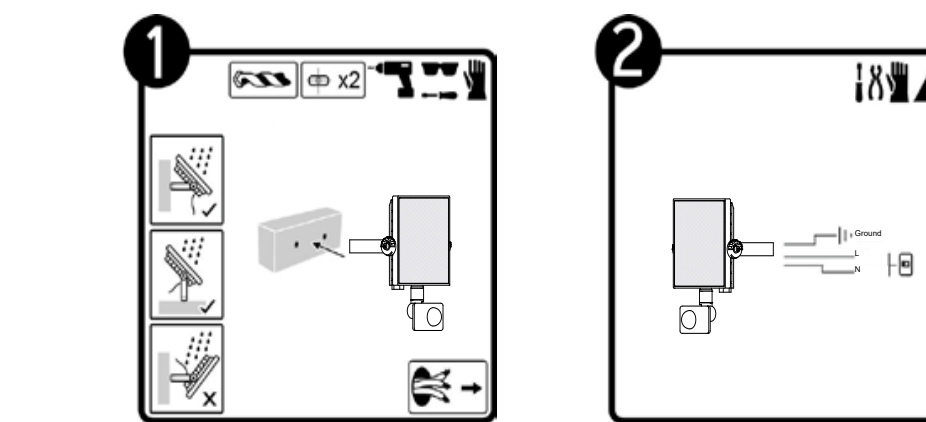
Dans l'application Silumen Home : recherchez d'autres services dans l'onglet « Profil ». Accédez au « service vocal » (Alexa / Google Assistant) et à d'autres services selon vos besoins. Connectez-vous au périphérique du service tiers conformément au guide d'utilisation.



Pour toute mise à jour des produits et de l'APP, veuillez contacter le service clientèle.

INSTALLATION

Cliquez sur l'interface pour la contrôler en fonction du mode spécifique du projecteur intelligent. Voici une présentation des fonctions.



Fixer le projecteur sur le mur avec des vis

Connecter les fils d'alimentation

ATTENTION

- Le montage de ce projecteur doit se faire à une distance minimale de 0,50M de tout matériau combustible, afin d'éviter tout risque d'incendie.
- Débranchez la source d'alimentation électrique pendant l'installation et avant la mise en marche.
- Le projecteur et certaines parties de l'éclairage sont suffisamment chauds pour provoquer des brûlures, utilisez un chiffon propre ou des gants pour les manipuler.