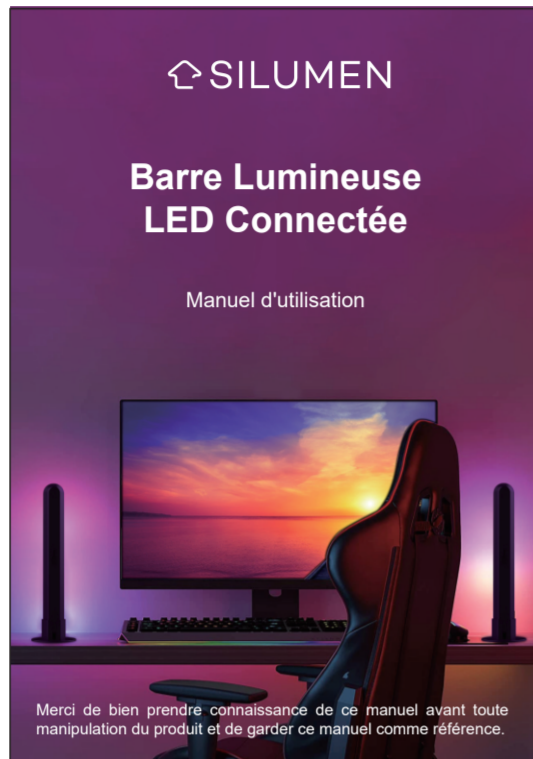


桌面氛围灯尺寸7*10cm

Computer Power bank Adapter



Description du produit

Cette lumière d'ambiance de bureau est un dispositif d'éclairage contrôlé par une application mobile et une télécommande IR. Connectez-vous à l'application Tuya et accédez à une interface interactive. L'application vous permet de manipuler la luminosité, la couleur et les différents modes disponibles pour ce produit d'éclairage. L'interface interactive de l'application est à la fois simple et ergonomique. Vivez une expérience de folie !

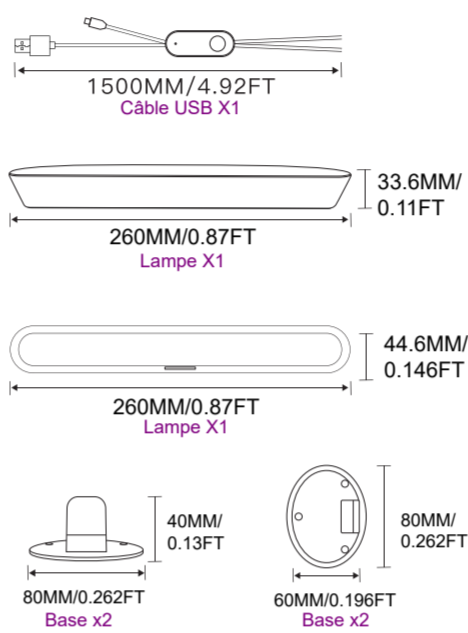
Caractéristiques du produit

- Contrôlé par application mobile
- Contrôlé par une télécommande IR
- Mode timer
- Mode musical
- Port USB

Paramètres du produit

- Nom du produit : Barre lumineuse (lot de 2)
- Tension d'alimentation : 5V
- Intensité du courant : 1A - 2A
- Puissance nominale : 5W

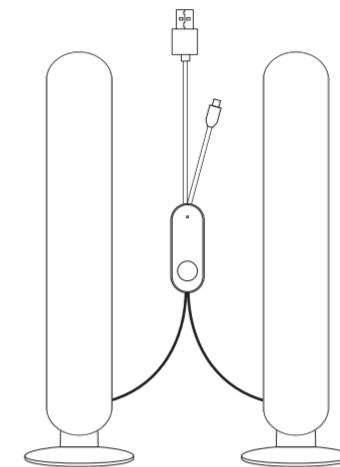
Ce que le pack contient :



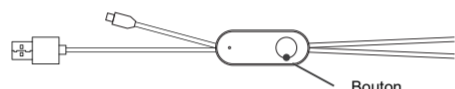
Installation



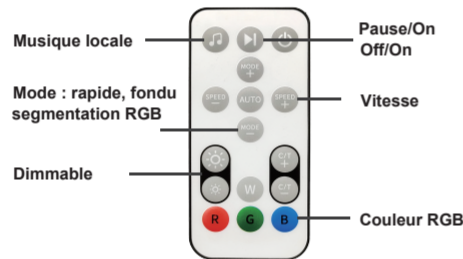
Schéma de la connectique



Utilisation du produit



- Réinitialisation : appuyez et maintenez le bouton pendant 6 secondes. Une lumière rouge se mettra à clignoter rapidement.
- On : appuyez 1 fois sur le bouton pour allumer.
- Off : appuyez 2 fois sur le bouton pour éteindre.
- Changement de mode : appuyez 1 fois sur le bouton.



- Mode Musique : 2 modes musique disponible,
- Musique Locale : Les voix / sons sont récupérés via le microphone de la lampe.
- Musique du téléphone : La musique est récupéré via le microphone du téléphone.

Téléchargement et installation de "Tuya Smart"



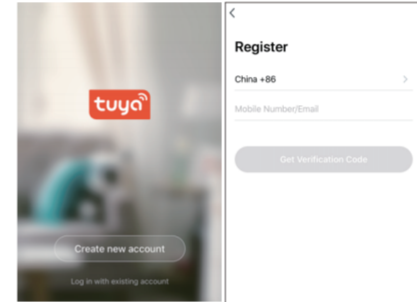
1. Scannez le code QR pour télécharger l'application ou bien recherchez directement "Silumen Home" sur Google Play ou App Store.
2. Téléchargez l'application.
3. Attention, cette application ne supporte que les versions 4.3 (et plus récent) d'Android et 8.0 (et plus récent) d'iOS.

Utilisation de l'application

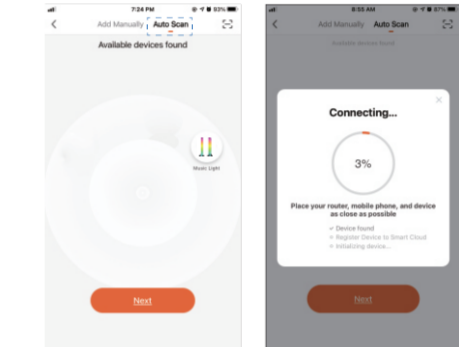
Cliquez sur l'icône de l'application Silumen Home.



Connexion de votre appareil à l'application



1. Lorsque vous connectez l'appareil, veillez à garder votre téléphone proche du dit appareil.
2. Cliquez sur l'icône « + » dans le coin supérieur droit, votre appareil sera détecté automatiquement et apparaîtra sur l'écran.
3. Cliquez sur « ajouter » et l'appareil se connecte à votre application.



Astuce importante :

Lorsqu'un utilisateur a appairé l'appareil, si un second utilisateur souhaite s'y connecter, il faudra que le premier utilisateur retire l'appareil de son application. Le nouvel utilisateur devra reconfigurer le réseau en cliquant sur « Page d'accueil de Silumen Home ».

Interfaces de contrôle de l'application



1. Interface de gestion de la lumière blanche

Ajustement de la température de lumière et de sa luminosité.

2. Interface de gestion des couleurs

16 millions de couleurs possibles avec une luminosité variable.



3. Interface des scènes statiques

12 effets statiques de lumière disponibles avec une luminosité variable.

4. Interface des scènes dynamiques

12 effets dynamiques de lumière disponible avec possibilité d'ajuster la luminosité et la rapidité des effets.

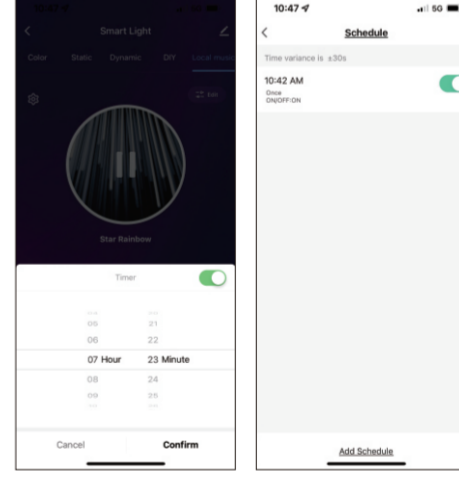


5. Interface de personnalisation

12 effets lumières proposés. Possibilité de synchroniser la lumière au rythme de la musique sur le téléphone. Ajustement de la luminosité et de la rapidité de la lumière.

6. Interface musique locale

12 effets lumières. Possibilité de synchroniser la lumière au rythme de la musique et des sons extérieurs. La sensibilité du microphone est ajustable.



7. Interface Minuteur

Sélection possible de la durée pendant laquelle la lumière reste allumée. Possibilité de mettre un minuteur, au bout duquel la lumière s'éteindra.

8. Interface Alarme

Possibilité de spécifier une heure précise à laquelle la lumière s'allumera ou s'éteindra.