



LIPPENBEHANDLUNG MIT SPM

Behandlungsplan

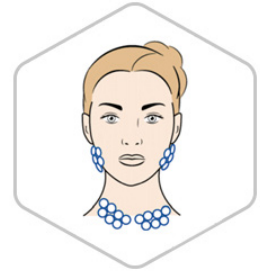
1 SPM GEL

Nach der Vorbereitung der Haut durch eine hauttypgerechte Reinigung und Peeling tragen Sie das SPM Gel großzügig auf die zu behandelnde Fläche auf. Die Behandlung wird mit der SPM Pistole in der einen Hand durchgeführt, während die andere Hand die Haut im Anwendungsbereich fixiert.

2 LYMPHKNOTEN ÖFFNEN

Öffnen Sie die Lymphknoten an dem Punkt „Terminus“: Setzen Sie die Applikatoren direkt auf die Lymphknoten, die sich am Halsende neben dem Schlüsselbein befinden. Bauen Sie den Unterdruck auf und lösen Sie diesen nach einigen Sekunden. Verschieben Sie die Applikatoren ein wenig zur Seite und wiederholen Sie den Vorgang, sodass Sie das Areal mit „Olympischen Ringen“ abdecken (ca. 3-4 Mal).

Aktivieren Sie die Lymphknoten an dem Punkt „Profundus“: Setzen Sie die Applikatoren direkt auf die Lymphknoten unter dem Ohrläppchen; dort wo der Kieferknochen endet. Bauen Sie den Unterdruck auf und lösen Sie diesen. Auch hier macht man 3-4 versetzte „Olympische Ringe“.



3 LYMPHDRAINAGE

Stellen Sie den Druck des SPM Geräts auf 5-10 und führen die Lymphdrainage in langsamen Bewegungen in eine Richtung aus. Die Haut darf dabei nicht rot werden!

Streichen Sie drei Mal von dem Punkt „Profundus“ seitlich des Halses zu den Hauptlymphknoten. Streichen Sie drei Mal von dem Punkt „Profundus“ seitlich des Halses zu den größeren Lymphknoten im Schlüsselbein-Bereich.

Lymphdrainage im Halsbereich: Beginnen Sie nah am Dekolleté. Streichen Sie von der Mitte des Halses zu den Seiten. Dann setzen Sie die Applikatoren neu an und kommen so dem Kinn immer näher. Um den gesamten Hals zu behandeln, müssen Sie je nach Halsgröße 4-6 Bahnen ziehen. Anschließend streichen Sie drei Mal den Hals herunter beginnend am Ohrläppchen.

Lymphdrainage im Gesicht: Beginnen Sie am Kinn. Streichen Sie langsam in Richtung Ohr. Setzen Sie bei jeder Streichung weiter höher an und streichen immer Richtung Ohr. Ausgangspunkte sind Kinn, Mundwinkel, Oberlippe und Nasenflügel.



4 AKTIVIERUNG

Stellen Sie den Druck des SPM Geräts auf 10-20 ein. Bewegen Sie die Applikatoren in verschiedene Richtungen, bis die Haut sich im Mund- und Unterkieferbereich rötet. Auf der geröteten Haut wird noch eine weitere Minute gearbeitet.



5 STRAFFUNG

Stellen Sie den Druck des SPM Geräts für die Straffung auf 20-30 und arbeiten mit schnellen Streichungen in eine Richtung. Setzen Sie die Applikatoren an dem Oberlippenbereich an, bauen Sie den eingestellten Druck vollständig auf und streichen dann schnell von unten nach oben. Setzen Sie erneut oberhalb des gestarteten Punktes an und streichen gegen die Schwerkraft. Wiederholen Sie die Streichungen, bis Sie den ganzen Behandlungsbereich abgedeckt haben.

