



WIFI

שליטה מרחוק על המזגן

חברת הוראות הפעלה

תוכן עניינים

3	שלב 1 – חיבור רשת אלחוטית הביתית לטלפון
3	שלב 2 - הורדת אפליקציית SmartLife-SmartHome
4	שלב 3 – הפעלת ראשונה
5	שלב 4 – רישום לאפליקציה
7	שלב 5 – חיבור המזגן לאפליקציה
11	פעולות הפעלת המזגן באמצעות האפליקציה
15	איתור תקלות
15	מיקום רכיב ה-WIFI

החברה איננה תומכת טלפונית בהתקנת תוכנת שליטה מרחוק במזגן זה.

במידה ונתקלת בבעיה ניתן להזמין התקנה והדרכה בתשלום.

***שים לב, ייתכן וגרסת האפליקציה תשודרג, לכן, יש לתת קדימות להוראות המופיעות באפליקציה.**

שלב 1 – חיבור רשת אלחוטית הביתית לטלפון

נא וודאו כי הרשת האלחוטית פועלת כראוי.

נא חברו את הטלפון החכם לרשת האלחוטית הביתית.

שלב 2 - הורדת אפליקציית SmartLife-SmartHome

אפליקציית שליטה מרחוק תומכת במערכות הפעלה iOS מגרסה 9.0 ומעלה במכשירי iPhone, iPad & iPod Touch.

אפליקציית שליטה מרחוק תומכת במערכת הפעלה Android מגרסה 5.0 ומעלה.

וחפשו את אפליקציית



להורדת האפליקציה למכשירי iOS כנסו ל-App Store

SmartLife – SmartHome

Play וחפשו את האפליקציה



להורדת האפליקציה למכשירי Android כנסו ל- Google

SmartLife – SmartHome.



או סירקו את קוד QR הבא:



התקינו את אפליקציה SmartLife-SmartHome

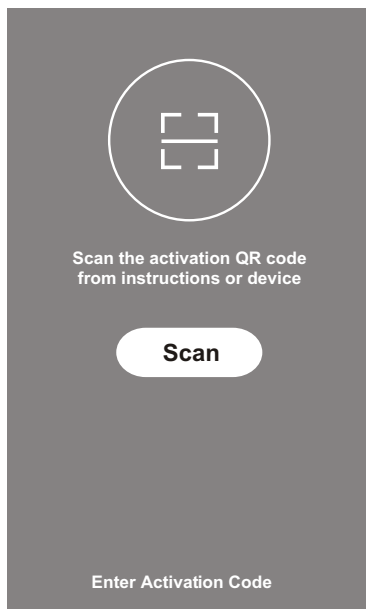
שלב 3 – הפעלת ראשונה



1. לאחר ההתקנה לחצו על אייקון האפליקציה להפעלתה
2. אשרו הרשאות סריקה ע"י המצלמה וסרקו את קוד ה-QR הבא:



או הקלידו את קוד האקטיבציה "Family" לאחר לחיצה על Enter Activation Code.

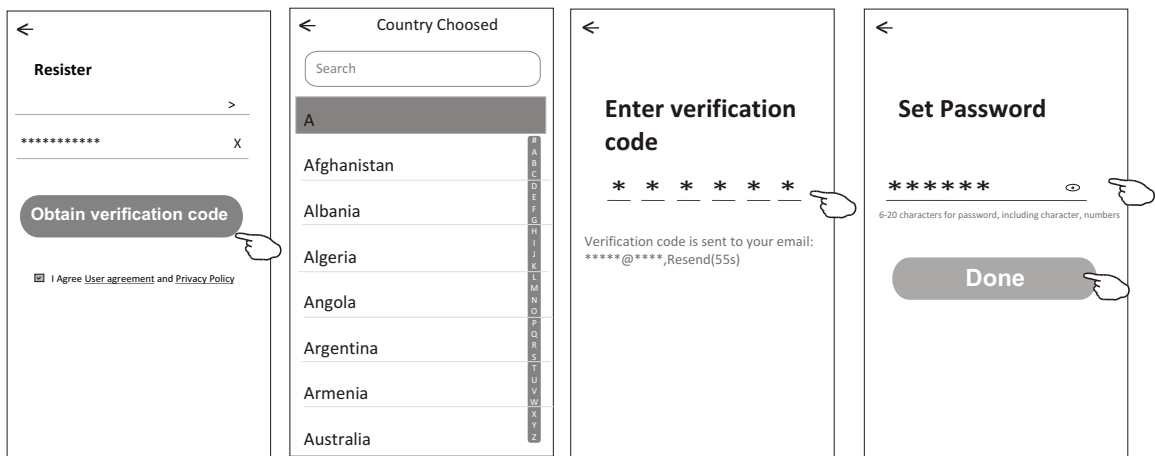


3. לחצו על כפתור "Register" ליצירת חשבון חדש.
4. אשרו את תנאי השימוש.

שלב 4 – רישום לאפליקציה

a. רישום ע"י מייל:

- i. בחרו את קוד המדינה של ישראל (+972).
- ii. הקלידו את המייל.
- iii. אשרו.
- iv. הקלידו את קוד האימות אשר נשלח למייל (בדקו בדואר זבל).
- v. הגדירו סיסמא.
- vi. אשרו.



2. שיחזור סיסמא:

- a. לחצו על שכחתי סיסמא – Forgot Password.
- b. הקלידו את המייל שלכם.
- c. לחצו על "obtain verification code".
- d. הקלידו את קוד האימות.
- e. הגדירו סיסמא חדשה.
- f. אשרו.

3. כניסה – Login

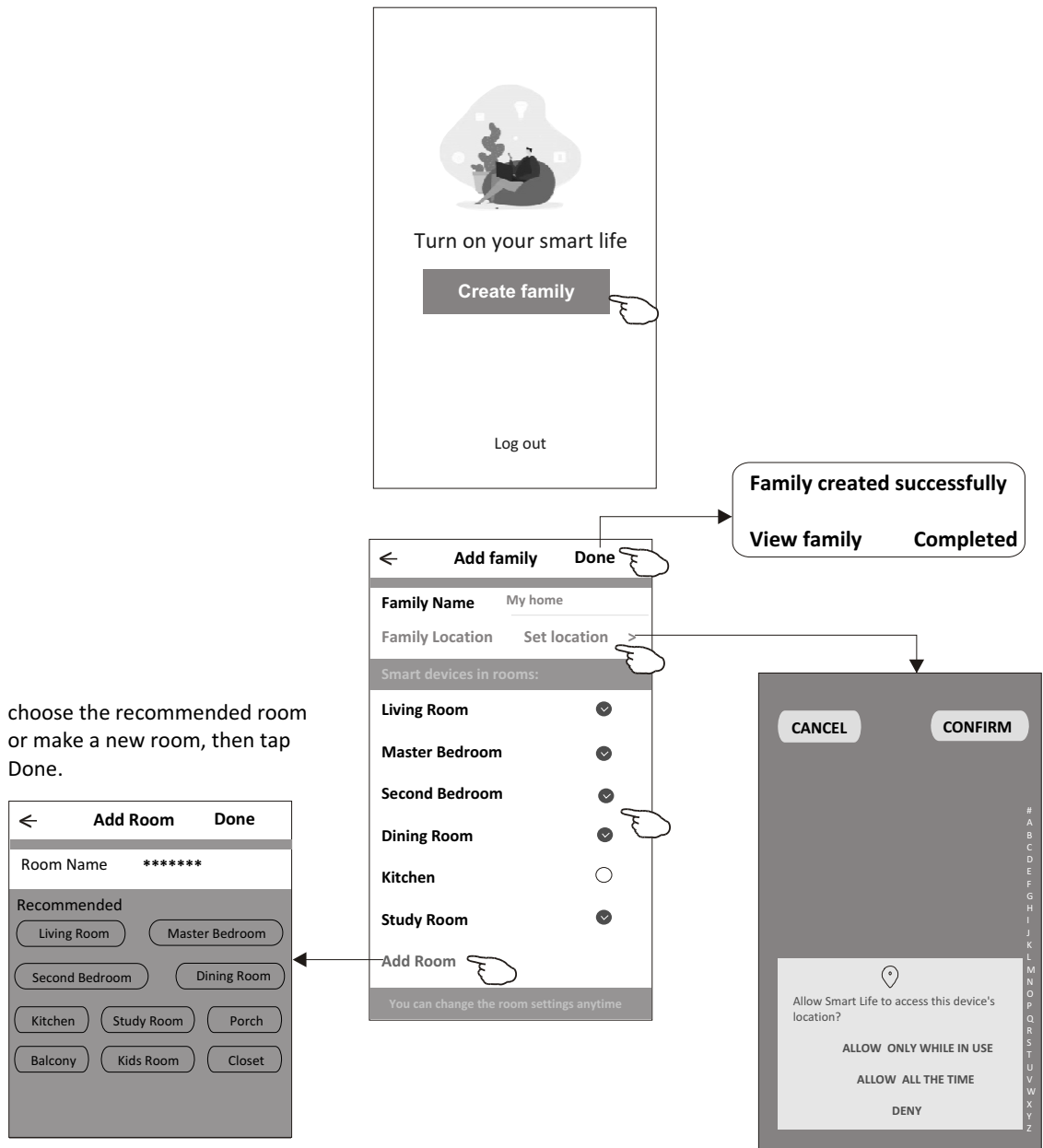
הקלד את הדוא"ל וסיסמה כפי שהקלדת בתהליך הרישום ולחץ על כפתור Login.

4. להגדרת "משפחה שלי"

i. לחץ על "Crate family".

ii. בחר מיקום "set location" ואת מיקום המזגן בבית.

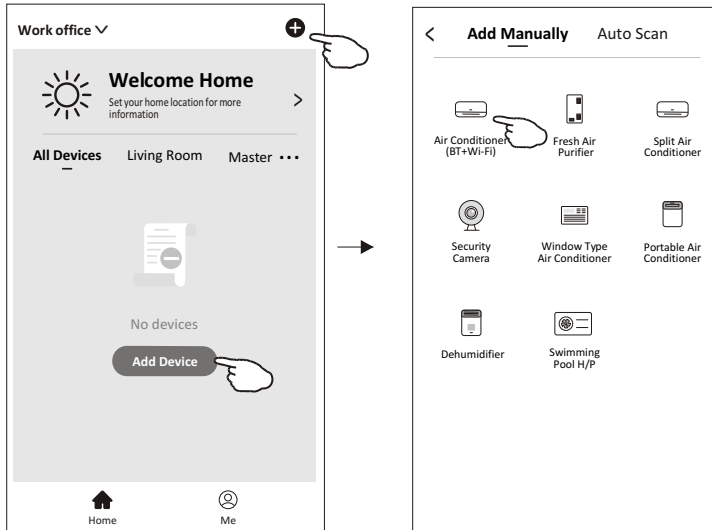
iii. אשרו.



שלב 5 – חיבור המזגן לאפליקציה

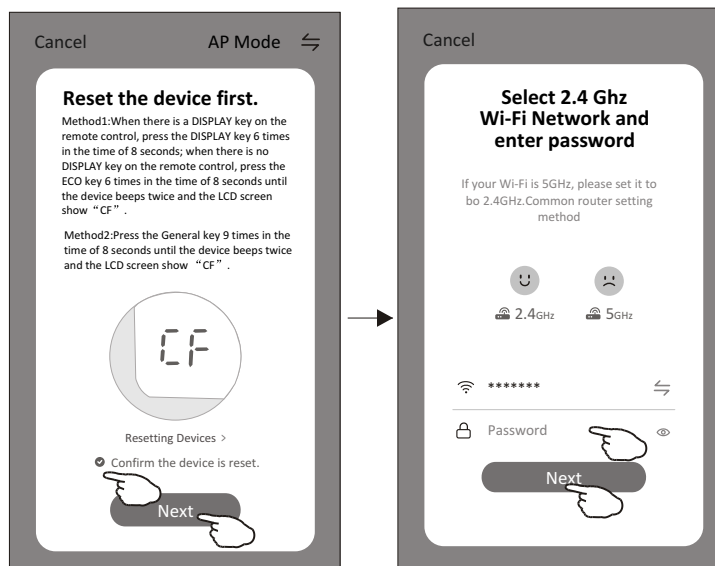
*שים לב, ייתכן ולא יופיעו אותיות CF או AP ויש להפעיל לפי הוראות המופיעות האפליקציה.

1. וודאו כי המזגן מחובר לחשמל ודלוק.
2. לחצו על כפתור "Add Device" או על לחצן ה + להוספת מזגן.
3. בחר תמונות מזגן עם כיתוב מתחת "Air conditioner (BT+WIFI)".
4. יש שלוש אפשרויות לחיבור המזגן "CF" או "AP", "Bluetooth mode", באפשרותך לבחור בניהן.



אפשרות "CF"

1. ברירת מחדל של המערכת הינו CF, לחץ על כפתור "Next".
2. בחר את שם הראוטר (נתב) הביתי והקלד את הסיסמא, לחץ על כפתור "Next".

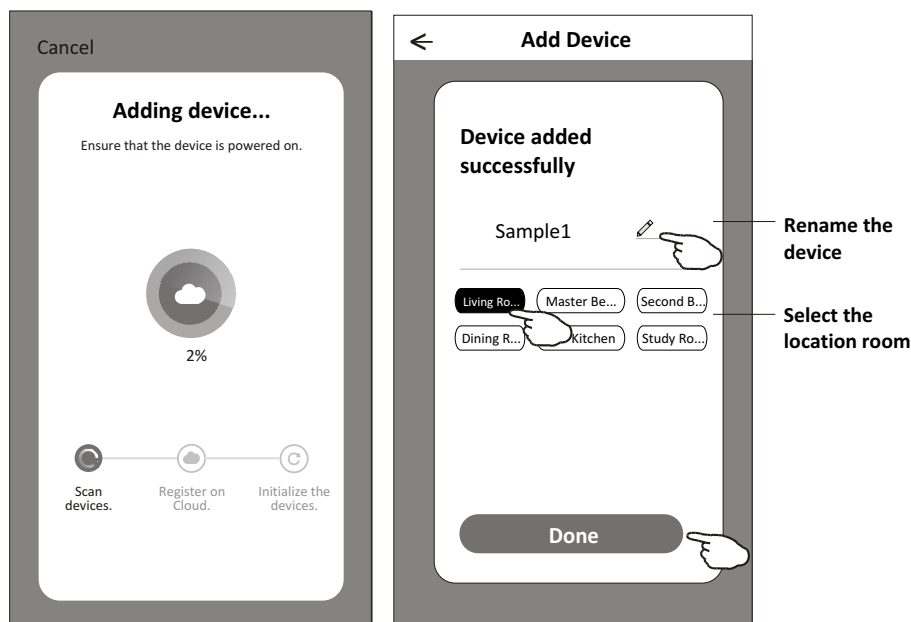


3. לחצו על לחצן ה- Display או ECO בשלט 6 פעמים עד להישמע צליל רצוף (בתוך 8 שניות) ולתצוגת קוד CF על המזגן.

4. האפליקציה תתחבר באופן אוטומטי למזגן, על פאנל המאייד יוצגו ההודעות הבאות:

PP – "searching the router", SA – "connected to router" AP – "connected to server"

5. לאחר ביצוע החיבור יופיע מסכים אלו

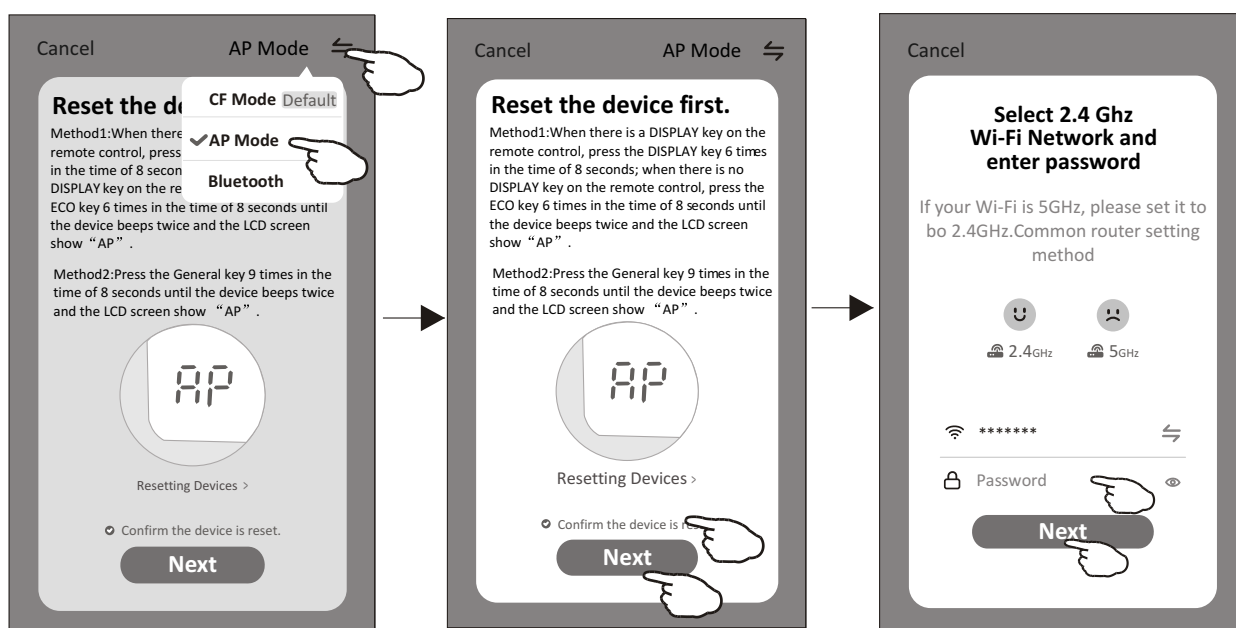


6. התהליך בוצע בהצלחה וניתן לשנות את שם המזגן, ולסיום לחץ על "Done".

אפשרות "AP"

1. לחץ על AP בפינה העליונה ולחץ על "Next".

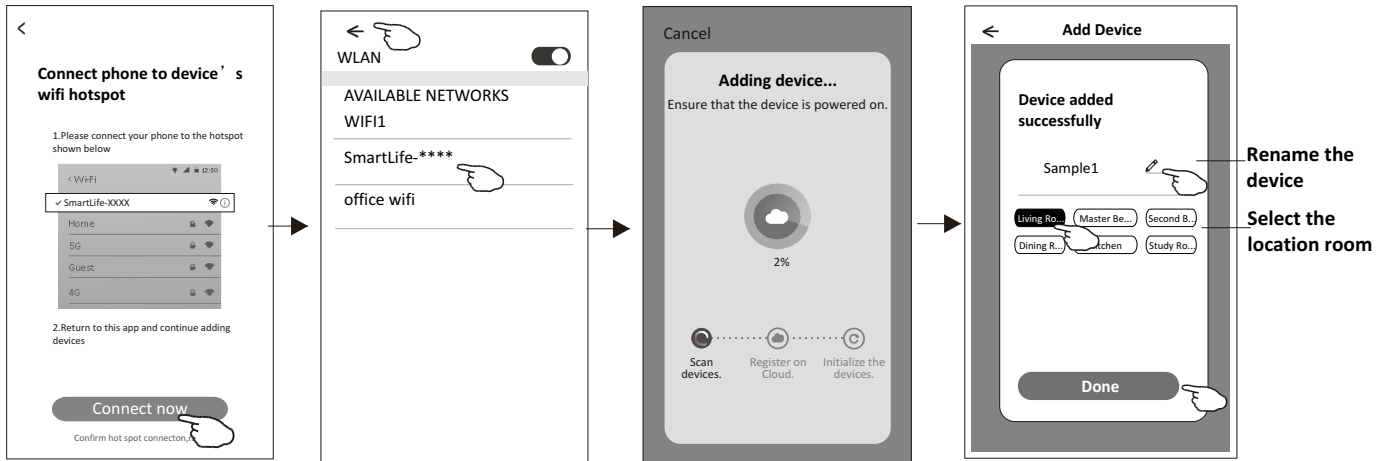
2. בחר את הראוטר(נתב) ביתי, הקלד את הסיסמא ולחץ על "Next".



3. לחצו על לחצן ה- Display או ECO בשלט 6 פעמים עד להישמע צליל רצוף (בתוך 8 שניות) ולתצוגת קוד CF על המזגן.

4. לאחר חיבור הרשת הביתית, בחר את המזגן "Smartlife-****" ברשת הביתית והאפליקציה תתחבר באופן אוטומטי למזגן, על פאנל המאייד יוצגו ההודעות הבאות:

PP – "searching the router" ,SA – "connected to router" AP – "connected to server"



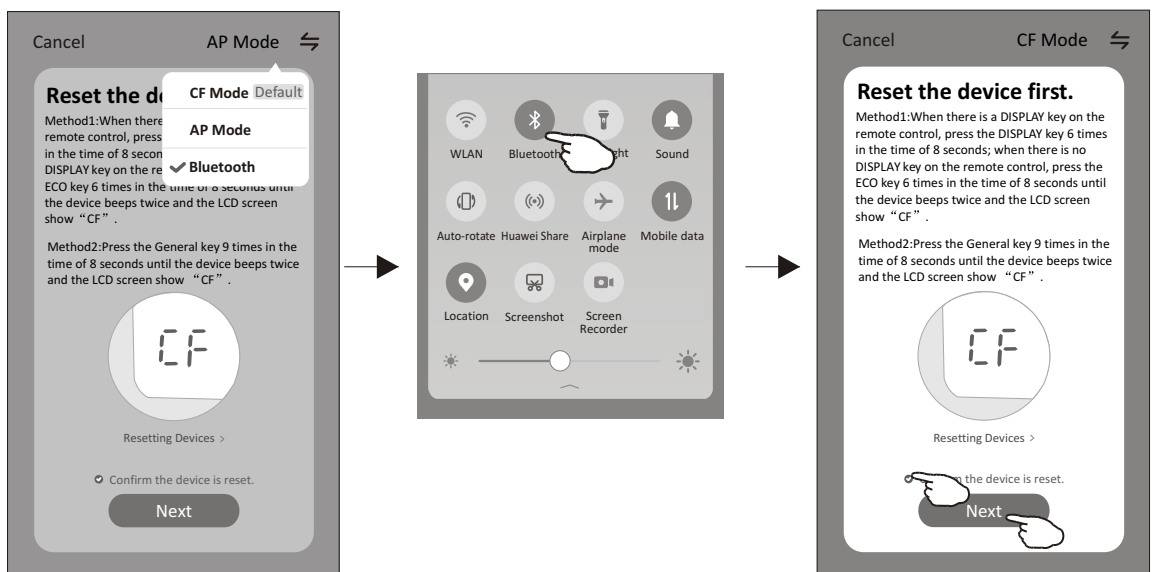
5. לאחר חיבור מוצלח יוצגו המסכים הבאים, אם החיבור יכשל יש ללחוץ על כפתור "Retry".

"Bluetooth mode" אפשרות

1. וודא כי הגדרות הטלפון ה- Bluetooth פתוח.

2. לחץ על סימון Bluetooth ובוחר Bluetooth, לחץ על כפתור "Next".

3. בחר את שם הראוטר (נתב) הביתי והקלד את הסיסמא, לחץ על כפתור "Next".

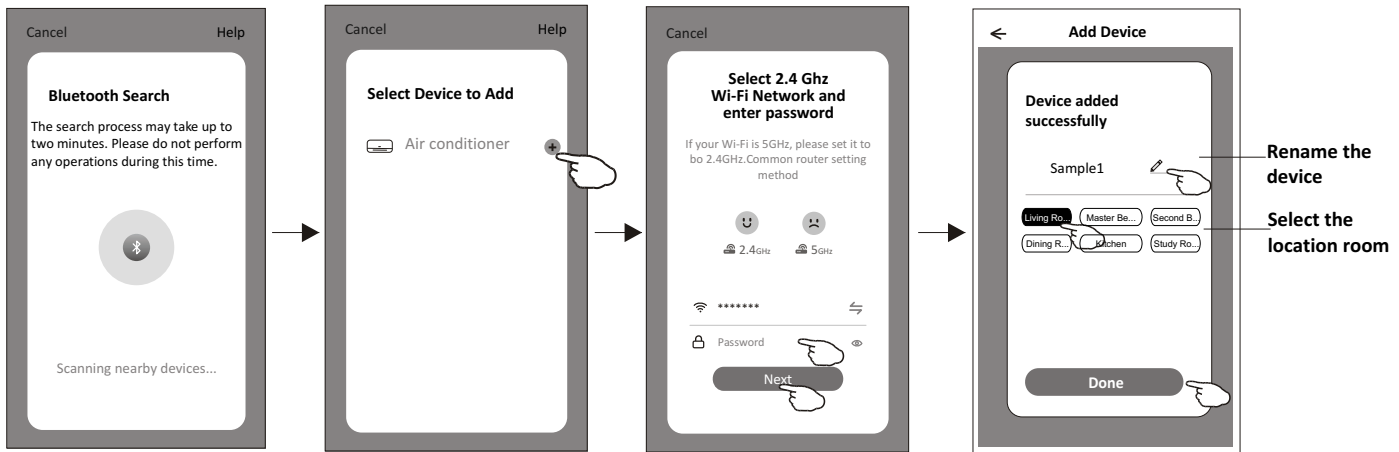


4. לחצו על לחצן ה- Display או ECO בשלט 6 פעמים עד להישמע צליל רצוף (בתוך 8 שניות) ולתצוגת קוד CF על המזגן.

5. האפליקציה תתחבר באופן אוטומטי למזגן, על פאנל המאיד יוצגו ההודעות הבאות:

PP – "searching the router" ,SA – "connected to router" AP – "connected to server"

לאחר ביצוע החיבור יופיע מסכים אלו:



6. התהליך בוצע בהצלחה וניתן לשנות את שם המזגן, ולסיום לחץ על "Done".

מחיקת או שינוי שם המזגן

למחיקת המזגן - יש ללחוץ רצוף על רשומת המזגן וללחוץ על אייקון "Remove Device".

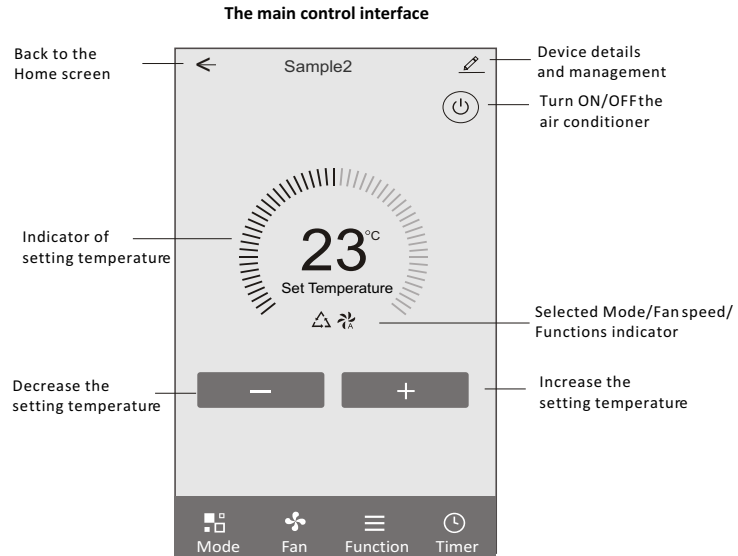
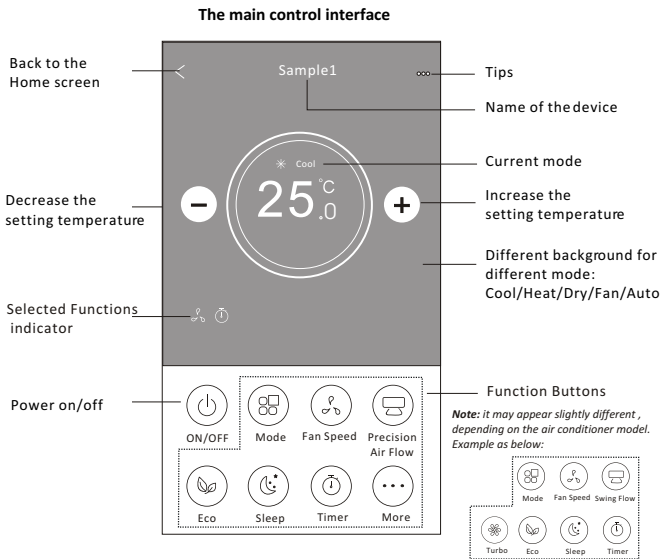
לשינוי שם המזגן - לחץ כל 3 נקודות הנמצאות מצד ימין למעלה וערוך את שם המזגן.

פעולות הפעלת המזגן באמצעות האפליקציה

לחץ על המזגן שאותו תרצה לתפעל.



יפתחו אחד מהתצוגות הבאות :



לחץ על כפתור (ON/OFF) להדלקת וכיבוי המזגן.

במרכז המסך תופיע הטמפרטורה הנבחרת.

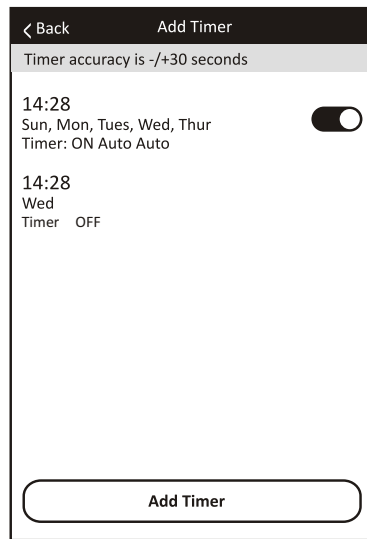
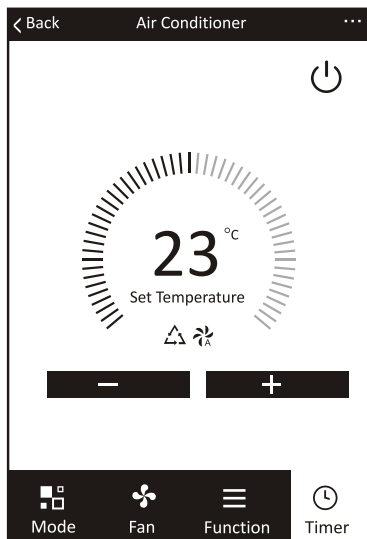
לחץ על "-" להורדת הטמפרטורה.

לחץ על "+" להעלאת הטמפרטורה.

*שימו לב כי מפעם לפעם בעת עדכון האפליקציה ייתכנו שינויים בממשק.



בלחיצה על כפתור זה תוכלו לתזמן את פעולת המזגן.

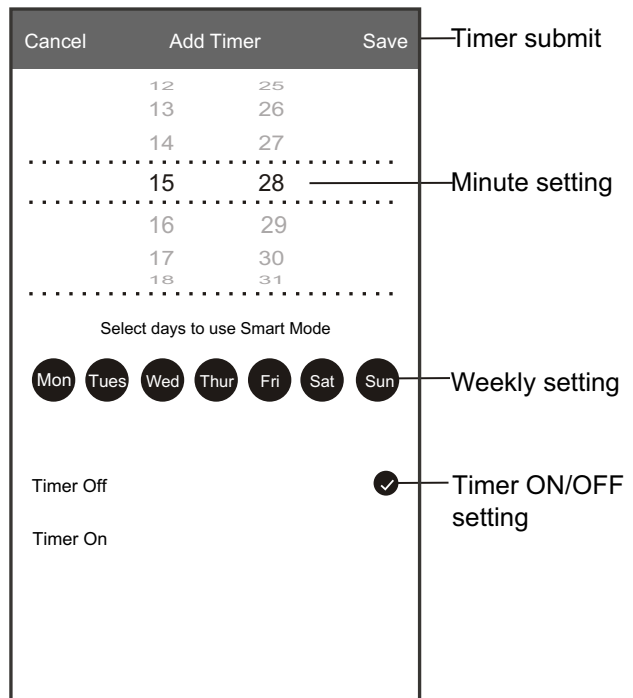
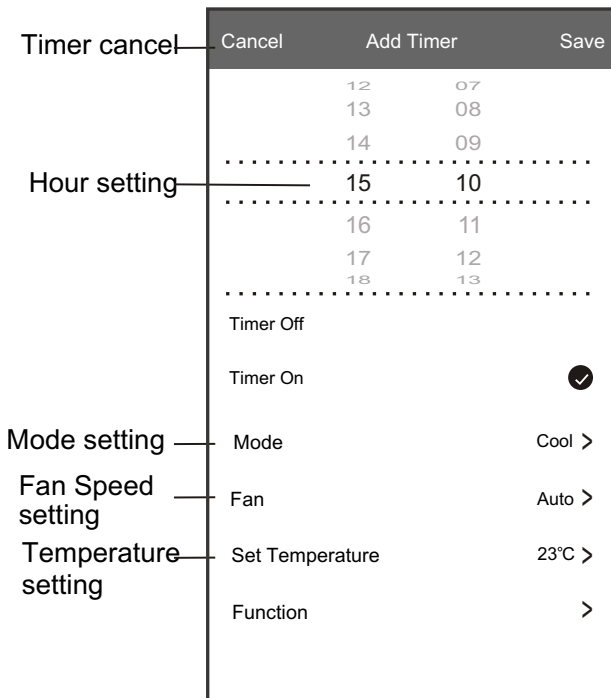


לחצו על ה-"Add Timer" למעבר למסך יצירת TIMER.

במסכים הבאים קבעו את שעת ההדלקה/כיבוי, טמפרטורה, מצב - חימום/קירור, מהירות המפוח וימי הפעלה.

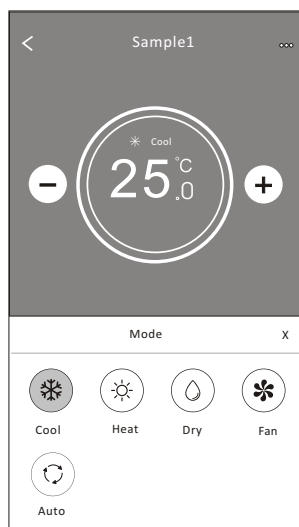
Timer on

Timer off



בסיום העריכה לחצו על "Save".

לעריכת TIMER יש ללחוץ על שורת ה-TIMER.



לחץ על אייקון Mode לבחירת מצב פעולת המזגן:



Mode

1. קירור (Cool)
2. אוורור (Fan)
3. ייבוש (Dry)
4. חימום (Heat)
5. אוטומט (Auto)

לבחירת מהירות המפוח, לחץ על Fan ובחר את המהירות הרצויה:



Fan Speed

1. אוטומט (AUTO)
2. נמוכה (LOW)
3. בינונית (MED)
4. גבוהה (HIGH)

בלחיצה על אייקון Function ניתן לבחור את הפעולות הבאות:

Function

שינה (SLEEP):



Sleep

במצב קירור סטנדרט – טמפרטורת החדר תעלה בהדרגה עד 2 מעלות.

במצב חימום סטנדרט – טמפרטורת החדר תרד בהדרגה עד 2 מעלות.

חיסכון (ECO):



Eco

במצב הקירור, לחיצה על לחצן זה, הטמפרטורה תעלה ב- 2 מעלות מהטמפרטורה המוגדרת.

במצב חימום, לחיצה על לחצן זה, הטמפרטורה תרד ב- 2 מעלות מהטמפרטורה המוגדרת.

טורבו (TURBO):



Turbo

במצב של קירור או חימום בלבד, לחץ על כפתור זה, מהירות המאוורר תכונן אוטומטית לחזקה ביותר להשגת תוצאת חימום או הקירור מהירה יותר.

כיוון אוויר (SWING):

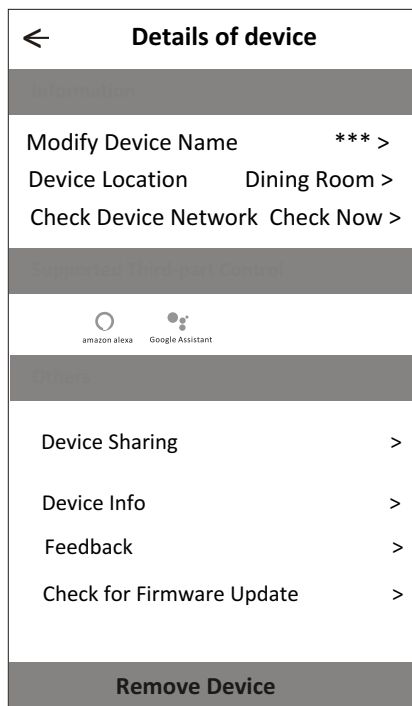
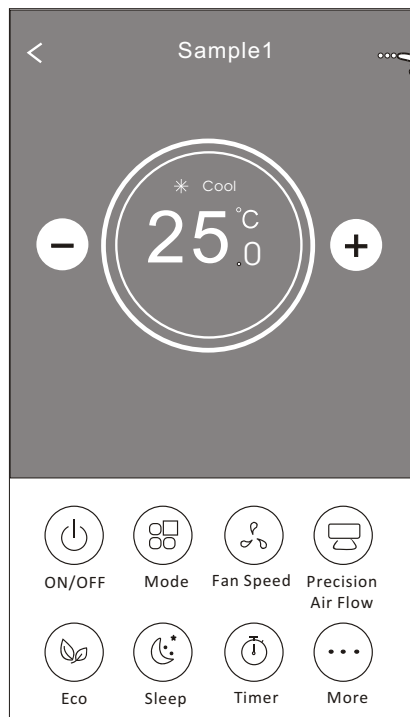


Swing Flow

לחיצה על כפתור משב אויר אנכי תגרום למניפת המאייד להיפתח ולרדת.

לחיצה על כפתור משב אויר אופקי תגרום לתריסי המאייד לנוע שמאלה וימינה.

לאפשרויות נוספות לחץ על שלושת הנקודות בפינה הימנית העליונה.



באפשרויות הנוספות ניתן

1. לשנות את שם המזגן
2. לשתף את המזגן
3. לקבלת מידע אודות המזגן
4. לעדכן את המידע הפרטי
5. תוכן התפריט יכול להשתנות מעדכון אפליקציה

איתור תקלות

אינדיקציה ופתרון התקלה	תיאור תקלה
<p>1. בדקו את תקינות הרשת הביתית.</p> <p>2. בדקו כי הטלפון החכם מחובר לרשת הביתית – שם וסיסמה נכונים.</p> <p>3. בדקו כי המזגן נמצא במצב הגדרות.</p> <p>4. בדקו כי אין חסימה בנתב רשת הביתית/תקינות הנתב/חומת אש/הסתרת סיסמא.</p> <p>5. בדקו כי הנתב עובד בצורה תקינה.</p> <p>6. בדקו כי המזגן, הטלפון החכם עם קליטה מספקת.</p> <p>7. בדקו אם הנתב לא חוסם את האפליקציה.</p> <p>- כבה והדלק(ריסטארט) את הנתב, נסה את אופציית חיבור CF וודא כי לא חיבר את המזגן לאפליקציה.</p>	לא ניתן להגדיר את המזגן
<p>1. כאשר רכיב ה-WIFI במצב ריסטארט ואפליקציה מציגה הודעת "הרכיב הוסר" – Device Removed התעלמות ממצב זה תדרוש התחברות שוב באמצעות אופציית CF.</p> <p>2. במקרה של הפסקת חשמל, המכשיר הסולרי יאבד שליטה על המזגן ל-3 דקות(תוצג הודעה), אם בכל זאת לא תצליחי/י להתחבר למזגן, נסו להתחבר באמצעות אופציית CF שוב.</p>	אפליקציה לא שולטת על מזגן
<p>1. כאשר האפליקציה מציגה הודעה Air conditioner Device offline - בדוק:</p> <p>a. המזגן לא מחובר לחשמל.</p> <p>b. המזגן עבר קונפיגורציה מחדש.</p> <p>c. הרשת הביתית לא עובדת כראוי.</p> <p>d. המזגן לא מחובר לנתב.</p> <p>e. המזגן לא מחובר לרשת דרך הנתב(במצב שלט רחוק באפליקציה)</p> <p>f. הטלפון החכם לא מחובר לרשת הביתית.</p> <p>2. לאחר חיבור המזגן, המזגן נעלם, ה"חזק" את המסך ו"משוך" את המסך למטה לריענון המסך, אם הרענון לא עוזר, כבה את האפליקציה והתחל שוב.</p>	האפליקציה לא מוצאת את המזגן

מיקום רכיב ה-WIFI

פתח את הפאנל הראשי של המזגן, רכיב ה-WiFi נמצא בסמוך לקופסת החשמל.



מוקד שירות לקוחות ארצי

הסדנא 11, קרית אתגרים, רעננה 43650 ת.ד. 2607

טלפון: 09-7400401 | 1-700-55-00-66

פקס: 09-7400501

דוא"ל: family@familygroup.co.il

כתובתנו באינטרנט: www.familygroup.co.il

