



WIFI

שליטה מרחוק על המזגן

חברת הוראות הפעלה

תוכן עניינים

3	שלב 1 – חיבור רשת אלחוטית הביתית לטלפון
3	שלב 2 - הורדת אפליקציית Smart Life – smart home
4	שלב 3 – הפעלת ראשונה
5	שלב 4 – רישום לאפליקציה
6	שלב 5 – חיבור המזגן לאפליקציה
8	פעולות הפעלת המזגן באמצעות האפליקציה
13	איתור תקלות
13	מיקום רכיב ה-WIFI

הערה:

החברה איננה תומכת טלפונית בהתקנת תוכנת שליטה מרחוק במזגן זה.
במידה ונתקלת בבעיה ניתן להזמין התקנה והדרכה בתשלום.

*שים לב, ייתכן וגרסת האפליקציה תשודרג, לכן, יש לתת קדימות להוראות המופיעות באפליקציה.

שלב 1 – חיבור רשת אלחוטית הביתית לטלפון

נא וודאו כי הרשת האלחוטית פועלת כראוי.

נא חברו את הטלפון החכם לרשת האלחוטית הביתית.

שלב 2 - הורדת אפליקציית Smart Life – smart home

אפליקציית שליטה מרחוק תומכת במערכות הפעלה iOS מגרסה 9.0 ומעלה במכשירי iPhone, iPad & iPod Touch.

אפליקציית שליטה מרחוק תומכת במערכת הפעלה Android מגרסה 5.0 ומעלה.

להורדת האפליקציה למכשירי iOS כנסו ל-App Store  וחפשו את אפליקציית Smart Life – smart home

להורדת האפליקציה למכשירי Android כנסו ל- Google Play  וחפשו את האפליקציה Smart Life – smart home

או סירקו את קוד QR הבא:



התקינו את אפליקציה Smart Life - smart home

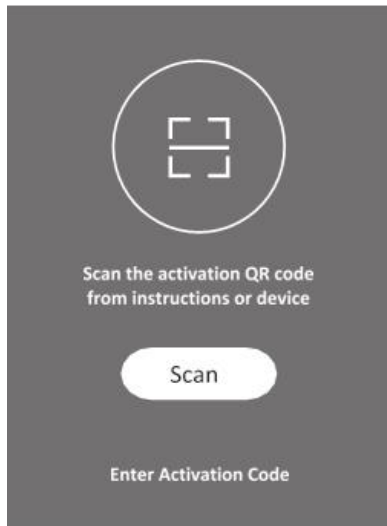
שלב 3 – הפעלת ראשונה



1. לאחר ההתקנה לחצו על אייקון האפליקציה להפעלתה
2. אשרו הרשאות סריקה ע"י המצלמה וסרקו את קוד ה-QR הבא:



או הקלידו את קוד האקטיבציה "Family" לאחר לחיצה על Enter Activation Code.



3. לחצו על כפתור "צור חשבון חדש".

4. אשרו את תנאי השימוש.

שלב 4 – רישום לאפליקציה

1. הירשמו ע"י מייל:

1. בחרו את קוד המדינה של ישראל (+972).
2. הקלידו את המייל.
3. אשרו.
4. הקלידו את קוד האימות אשר נשלח למייל (בדקו בדואר זבל).
5. הגדירו סיסמא.
6. אשרו.

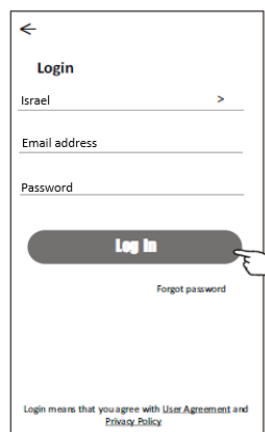


2. שיחזור סיסמא:

1. לחצו על שכחתי סיסמא – Forgot Password.
2. הקלידו את המייל שאיתו נרשמתם.
3. אשרו.
4. הקלידו את קוד האימות שקיבלתם למייל.
5. הגדירו סיסמא חדשה.
6. אשרו.

3. כניסה – Login

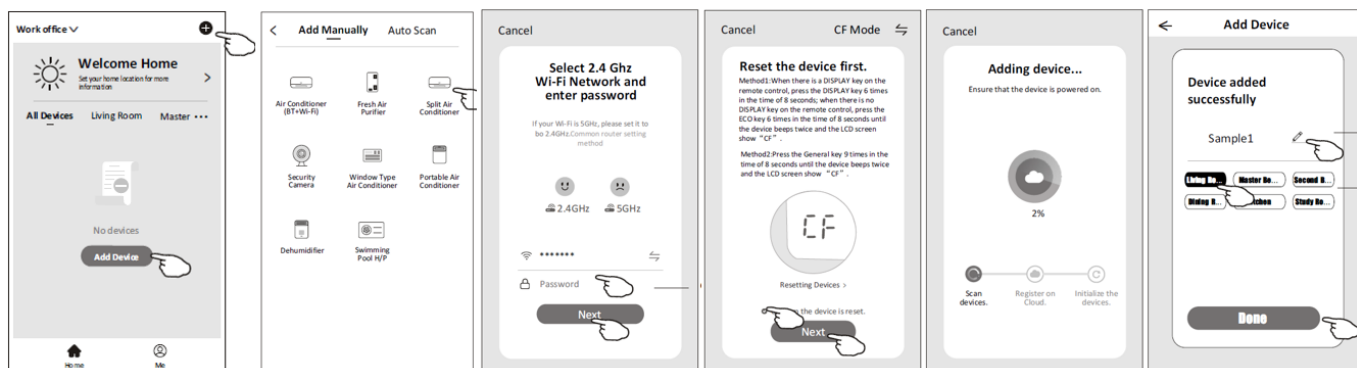
הקלד את הדוא"ל וסיסמה כפי שהקלדת בתהליך הרישום ולחץ על כפתור Login.



שלב 5 – חיבור המזגן לאפליקציה

*שים לב, ייתכן ולא יופיעו אותיות CF או AP ויש להפעיל לפי הוראות המופיעות באפליקציה.

1. וודאו כי המזגן מחובר לחשמל ודלוק.
2. לחצו על כפתור "+" "Add Device" להוספת מזגן.
3. לחצו על תמונת המזגן עם הכיתוב "Split Air Conditioner".
4. בחרו את שם הראוטר (נתב) הביתי והקלדו את הסיסמא, לחץ על כפתור "Next".
5. יש שתי אפשרויות לחיבור המזגן "CF" או "AP", באפשרותך לבחור בניהן.



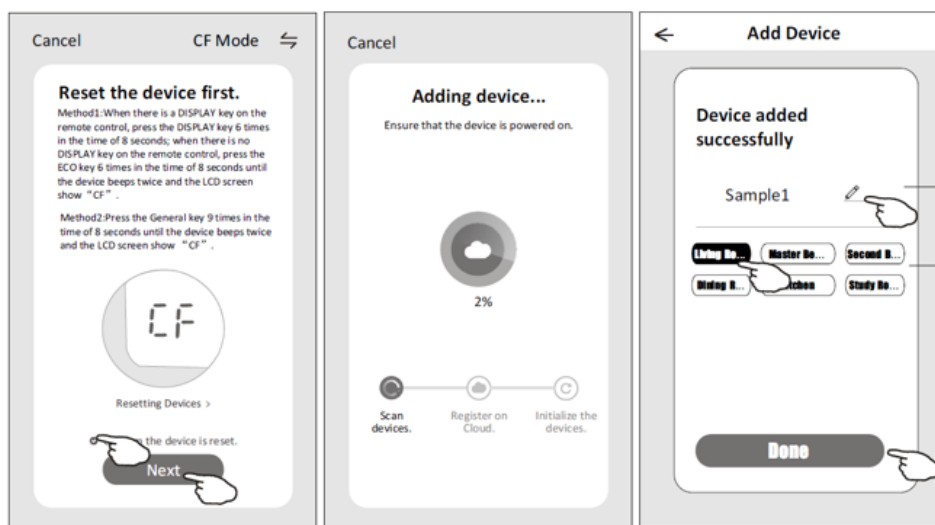
אפשרות "CF"

1. ברירת מחדל של המערכת הינו CF, לחץ על כפתור אישור "Next".
2. לחצו על לחצן ה- **Display** או **ECO** בשלט 6 פעמים עד להישמע צליל רצוף (בתוך 8 שניות) ולתצוגת קוד CF על המזגן.

3. האפליקציה תתחבר באופן אוטומטי למזגן, על פאנל המאייד יוצגו ההודעות הבאות:

PP – "searching the router", SR – "connected to the router"

4. לאחר ביצוע החיבור יופיע מסכים אלו

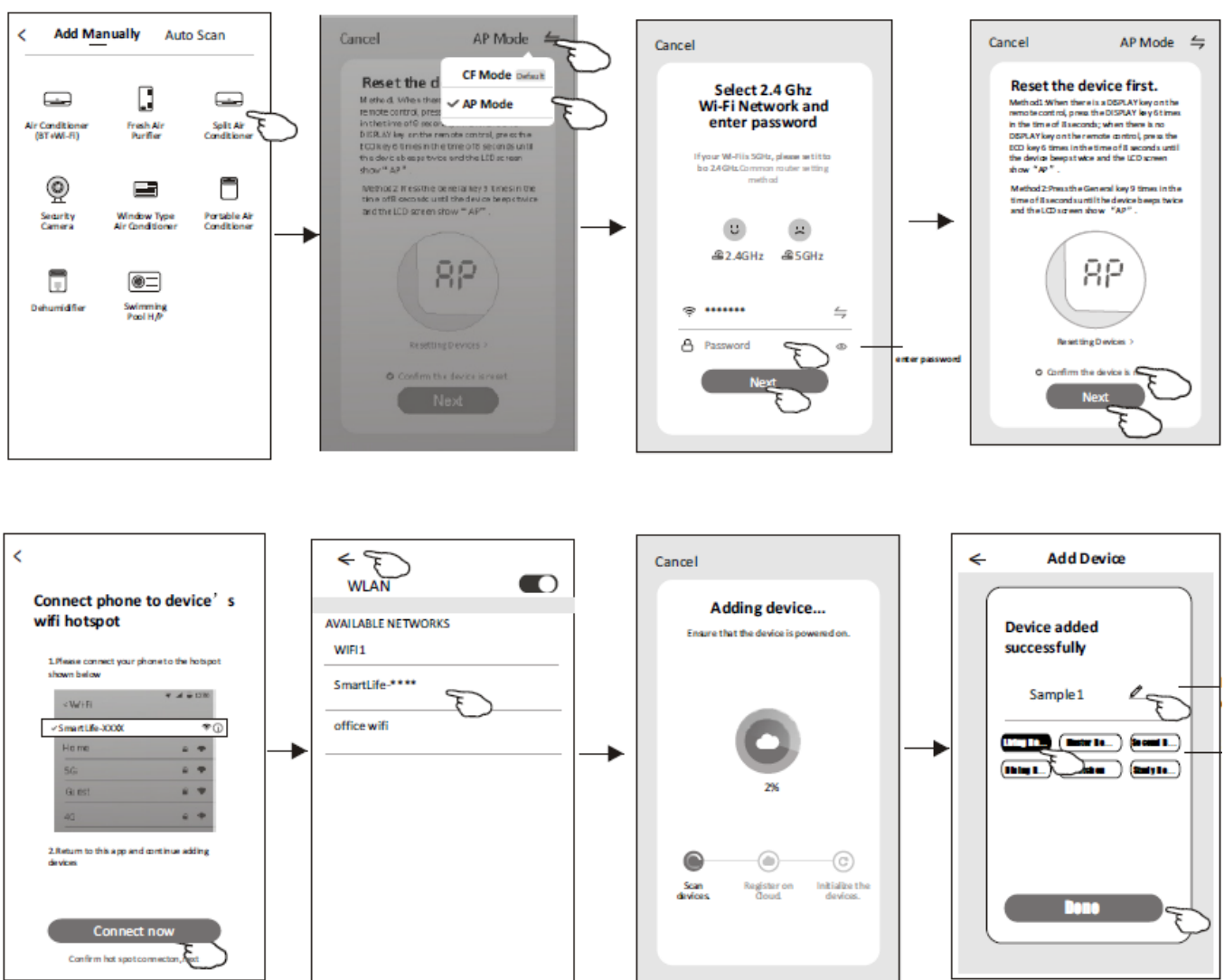


5. התהליך בוצע בהצלחה וניתן לשנות את שם המזגן, ולסיום לחץ על "Done".

אפשרות "AP"

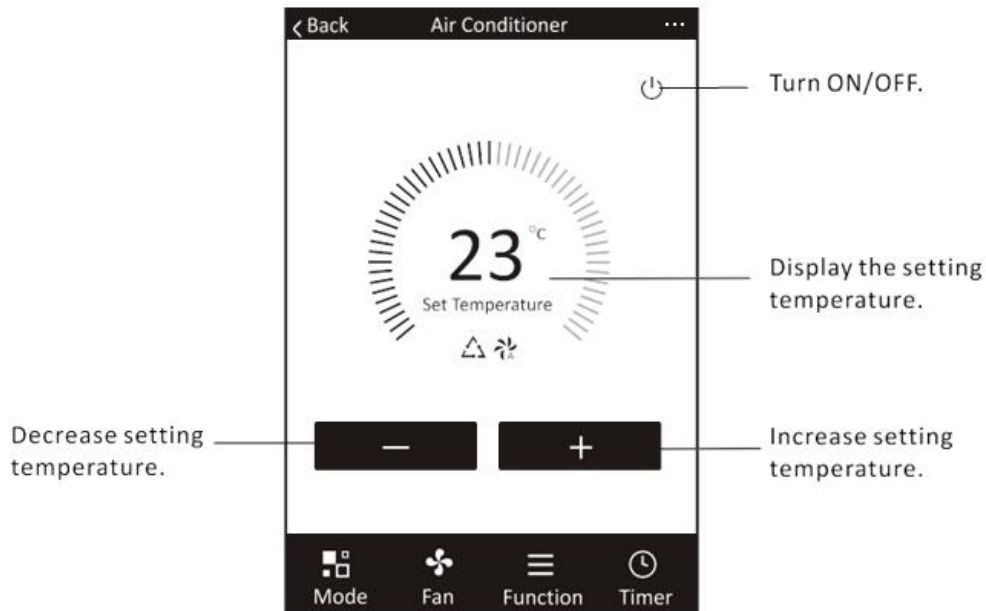
1. וודאו כי המזגן מחובר לחשמל ודלוק.
2. לחצו על כפתור "+" "Add Device" להוספת מזגן.
3. לחצו על תמונת המזגן עם הכיתוב "Split Air Conditioner"
4. לחץ ↵ בצד הימני העליון של האפליקציה ובחר "AP Mode"
5. בחרו את שם הראוטר (נתב) הביתי והקלד את הסיסמא, לחץ על כפתור "Next"
6. לחצו על לחצן ה- **Display** או **ECO** בשלט 6 פעמים עד להישמע צליל רצוף (בתוך 8 שניות) ולתצוגת קוד AP על המזגן.
7. האפליקציה תתחבר באופן אוטומטי למזגן, על פאנל המאייד יוצגו ההודעות הבאות:

PP – "searching the router", SR – "connected to the router", AP- "connected to the server"



פעולות הפעלת המזגן באמצעות האפליקציה

לחץ על המזגן שאותו תרצה לתפעל.



לחץ על כפתור (ON/OFF) להדלקת וכיבוי המזגן.

במרכז המסך תופיע הטמפרטורה הנבחרת.

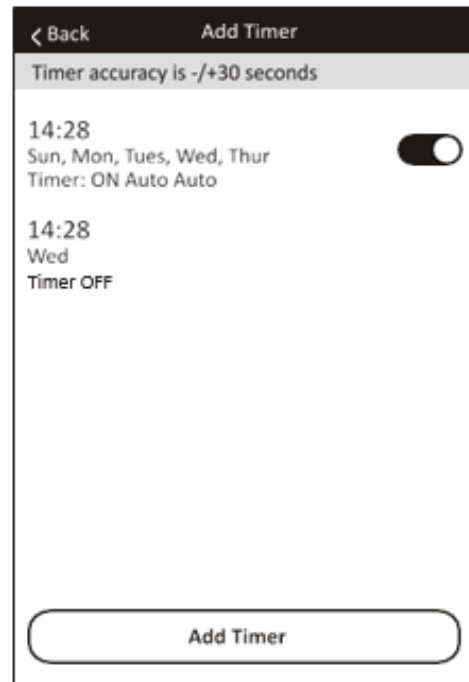
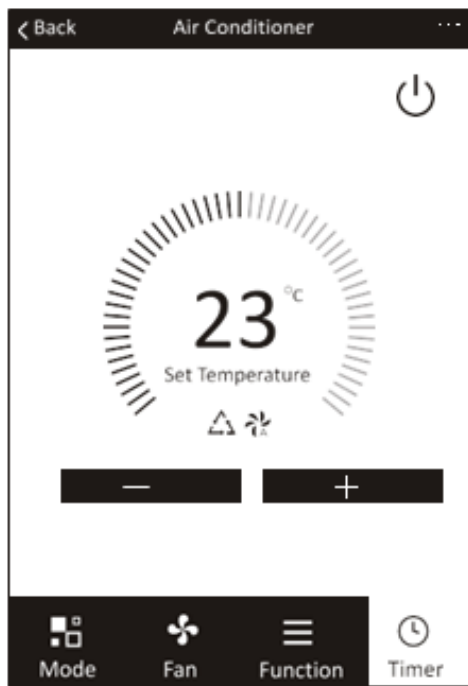
לחץ על "-" להורדת הטמפרטורה.

לחץ על "+" להעלאת הטמפרטורה.

*שימו לב כי מפעם לפעם בעת עדכון האפליקציה ייתכנו שינויים בממשק.

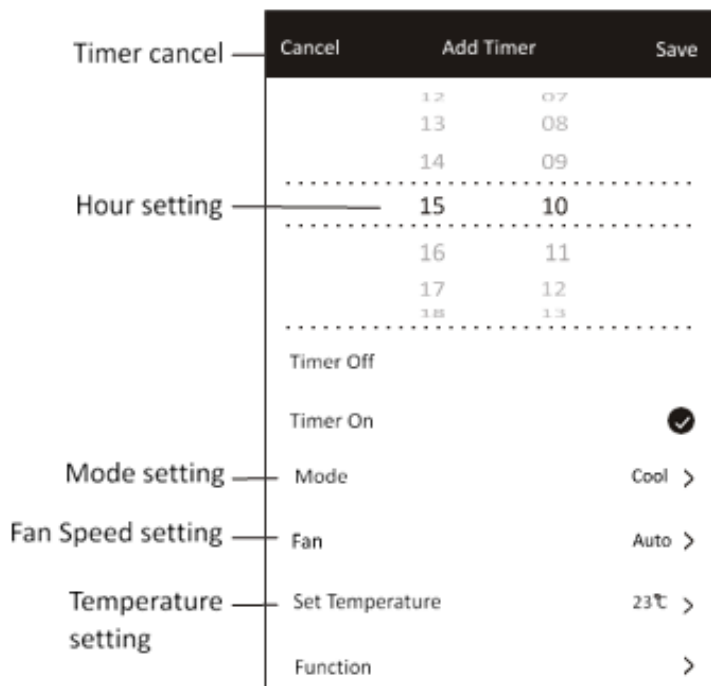


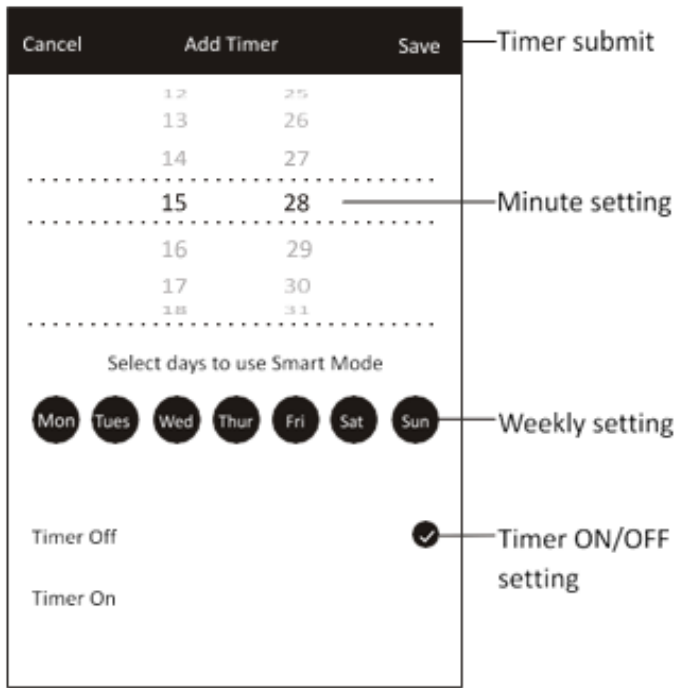
בלחיצה על כפתור זה תוכלו לתזמן את פעולת המזגן.



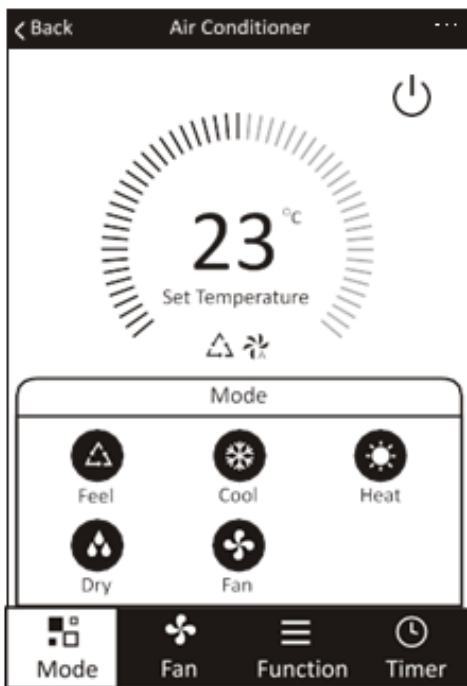
לחצו על ה-"Add Timer" למעבר למסך יצירת TIMER.

במסכים הבאים קבעו את שעת ההדלקה/כיבוי, טמפרטורה, מצב - חימום/קירור, מהירות המפוח וימי הפעלה.





בסיום העריכה לחצו על "Save".
 לעריכת TIMER יש ללחוץ על שורת ה-TIMER.



לחץ על אייקון Mode לבחירת מצב פעולת המזגן:



Mode

1. קירור (Cool)
2. אוורור (Fan)
3. ייבוש (Dry)
4. חימום (Heat)
5. אוטומט (Feel)

לבחירת מהירות המפוח, לחץ על Fan ובחר את המהירות הרצויה:

1. אוטומט (AUTO)
2. נמוכה (LOW)
3. בינונית (MED)
4. גבוהה (HIGH)



בלחיצה על אייקון Function ניתן לבחור את הפעולות הבאות:

שינה (SLEEP):

במצב קירור סטנדרט – טמפרטורת החדר תעלה בהדרגה עד 2 מעלות.

במצב חימום סטנדרט – טמפרטורת החדר תרד בהדרגה עד 2 מעלות.

חיסכון (ECO):

במצב הקירור, לחיצה על לחצן זה, הטמפרטורה תעלה ב- 2 מעלות מהטמפרטורה המוגדרת.

במצב חימום, לחיצה על לחצן זה, הטמפרטורה תרד ב- 2 מעלות מהטמפרטורה המוגדרת.

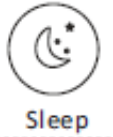
טורבו (TURBO):

במצב של קירור או חימום בלבד, לחץ על כפתור זה, מהירות המאוורר תכונן אוטומטית לחזקה ביותר להשגת תוצאת חימום או הקירור מהירה יותר.

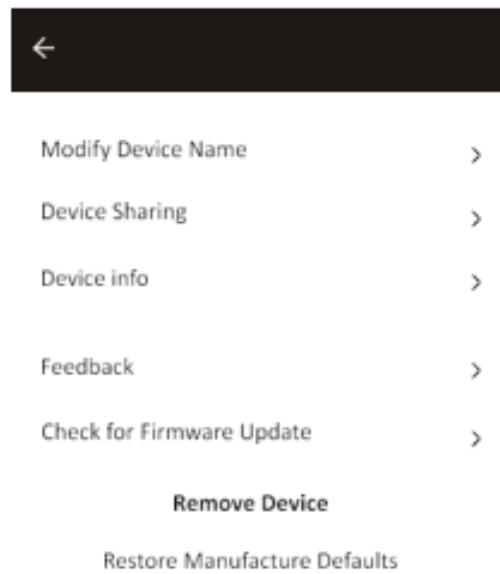
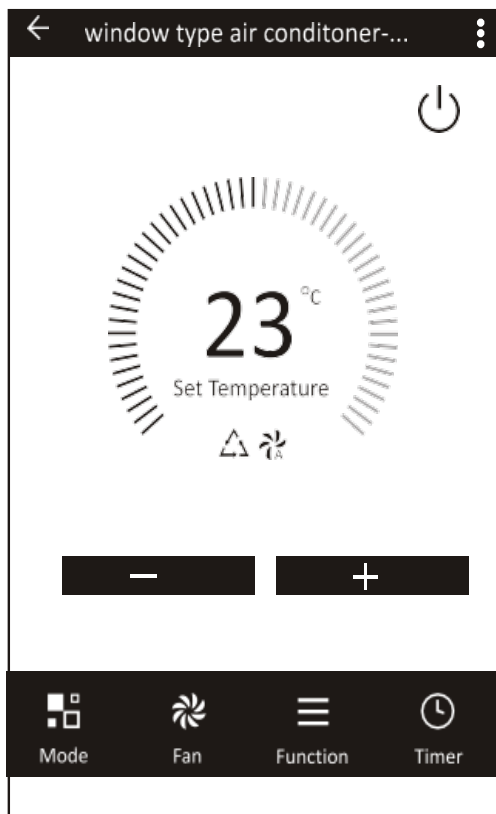
כיוון אוויר (SWING):

לחיצה על כפתור משב אויר אנכי תגרום למניפת המאייד להיפתח ולרדת.

לחיצה על כפתור משב אויר אופקי תגרום לתריסי המאייד לנוע שמאלה וימינה.



לאפשרויות נוספות לחץ על שלושת הנקודות בפינה הימנית העליונה



באפשרויות הנוספות ניתן

- לשנות את שם המזגן
- לשתף את המזגן
- לקבלת מידע אודות המזגן
- לעדכן את המידע הפרטי
- תוכן התפריט יכול להשתנות מעדכון אפליקציה

איתור תקלות

אינדיקציה ופתרון התקלה	תיאור תקלה
<ol style="list-style-type: none"> 1. בדקו את תקינות הרשת הביתית. 2. בדקו כי הטלפון החכם מחובר לרשת הביתית – שם וסיסמה נכונים. 3. בדקו כי המזגן נמצא במצב הגדרות. 4. בדקו כי אין חסימה בנתב רשת הביתית/תקינות הנתב/חומת אש. 5. בדקו שכתובת ה-MAC אינה חסומה. 6. בדקו כי ה-SSID אינו מוסתר. 7. בדקו תקינות שרת DHCP 8. בדקו כי הנתב עובד בצורה תקינה ואינו חסום. 9. בדקו כי המזגן, הטלפון החכם עם קליטה מספקת. <p>*בצעו ריסטארט לנתב ולמכשיר הנייד ולמזגן והגיע למצב CF</p>	לא ניתן להגדיר את המזגן
<p>אם האפליקציה מציגה זיהוי נכשל (identification failed) – המזגן נכנס למצב reset וטלפון החכם איבד את הרשאות השליטה, יש להתחבר שוב לרשת הביתית, אם בכל זאת האפליקציה לא שולטת על המזגן אנו מחק את המזגן מרשימת ההתקנים ונסה שוב.</p>	אפליקציה לא שולטת על מזגן
<p>כאשר האפליקציה מציגה הודעה Air conditioner device off line בדקו:</p> <ol style="list-style-type: none"> 1. האם המזגן מחובר לחשמל. 2. האם המזגן עבר קונפיגורציה מחדש. 3. האם הרשת הביתית לא עובדת כראוי ומחוברת לחשמל. 4. האם המזגן לא מחובר לנתב. 5. האם המזגן לא מחובר לרשת דרך הנתב (במצב שלט רחוק באפליקציה) 6. האם הטלפון החכם לא מחובר לרשת הביתית. 	האפליקציה לא מוצאת את המזגן

מיקום רכיב ה-WIFI

פתח את הפאנל הראשי של המזגן, רכיב ה-WiFi נמצא בסמוך לקופסת החשמל.



מוקד שירות לקוחות ארצי

הסדנא 11, קרית אתגרים, רעננה 43650 ת.ד. 2607

טלפון: 09-7400401 | 1-700-55-00-66

פקס: 09-7400501

דוא"ל: family@familygroup.co.il

כתובתנו באינטרנט: www.familygroup.co.il

