

APRIL 2024

SOLÁR FASÁDA

ŠTÚDIA



WWW.HYBRIDHOUSE.SK

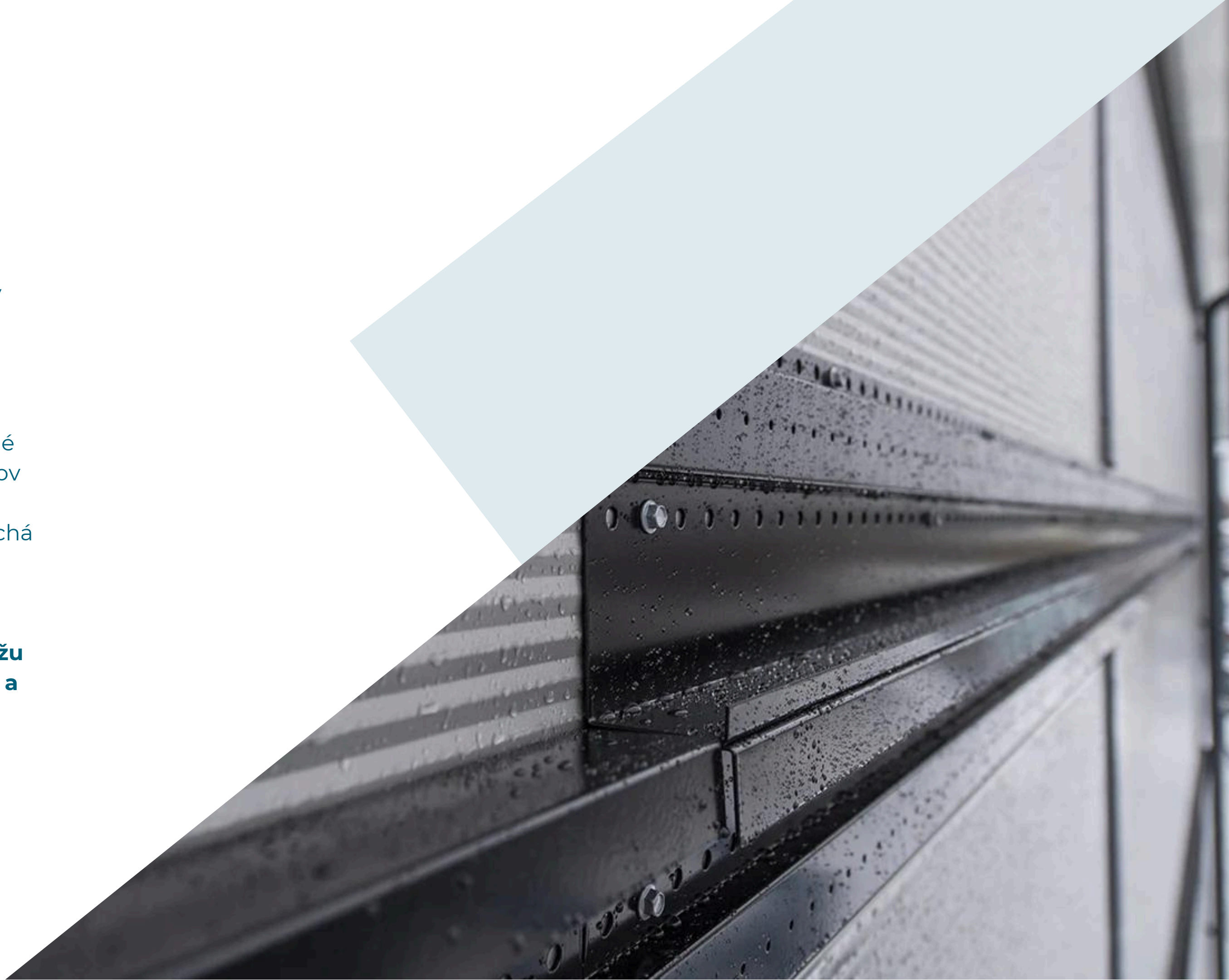
S O L A R W A L L

SOLÁRNA FASÁDA

Fasádne solárne inštalácie sa stavajú v Európe čoraz viac žiadanými.

Strešná plocha budov je často krát obmedzená a v niektorých prípadoch nosnosť konštrukcií obmedzuje strešné inštalácie. Inštaláciou solárnych panelov na *stenu budovy* môžete dosiahnuť **pôsobivý solárny systém**, ktorý nenechá slnečné lúče nevyužité.

Panely inštalované na stene zostávajú **počas celého roka bez snehu a dokážu využiť aj slabé slnečné lúče začiatku a konca roka.**



INŠTALÁCIA

Inštalácia solárnych panelov je veľmi jednoduchá.

Solárne panely sa inštalujú medzi horným a spodným prvkom, čo uľahčuje ich presúvanie aj fyzickú námahu technika.

Systém prešiel **komplexnými záťažovými testami** ✓ odolá európskym poveternostným podmienkam. Vďaka svojej silnej štruktúre nepredstavuje zaťaženie vetrom žiadne nebezpečenstvo.

Použitým **materiálom** je **vysokopevnostná oceľ SSAB**. Na konštrukciu sa vzťahuje **30-ročná záruka od výrobcu Rauli**.



EASYSLIDE

BENEFITY PRE PREVÁDZKOVATEĽA

Farebná škála



ESG faktor



Zlepšenie vnímania spoločnosti v zmysle ESG faktorov, ktoré sú aktuálne veľmi populárne. Zlepšenie ESG reportovacích ukazovateľov.

Vysoká záruka



30 rokov záruka na konštrukciu
15 rokov záruka na farebný solárny panel
25 rokov záruka na čierny solárny panel
25 rokov záruka na výkon

Nenáročné alternatívne riešenie



Solárna fasáda je najlepšou a najlacnejšou alternatívou aj prípadoch, kedy inštalácia na strechu nie je možná, či už z dôvodov členitosti a kapacity strechy alebo jej nosnosti.

Rýchla návratnosť



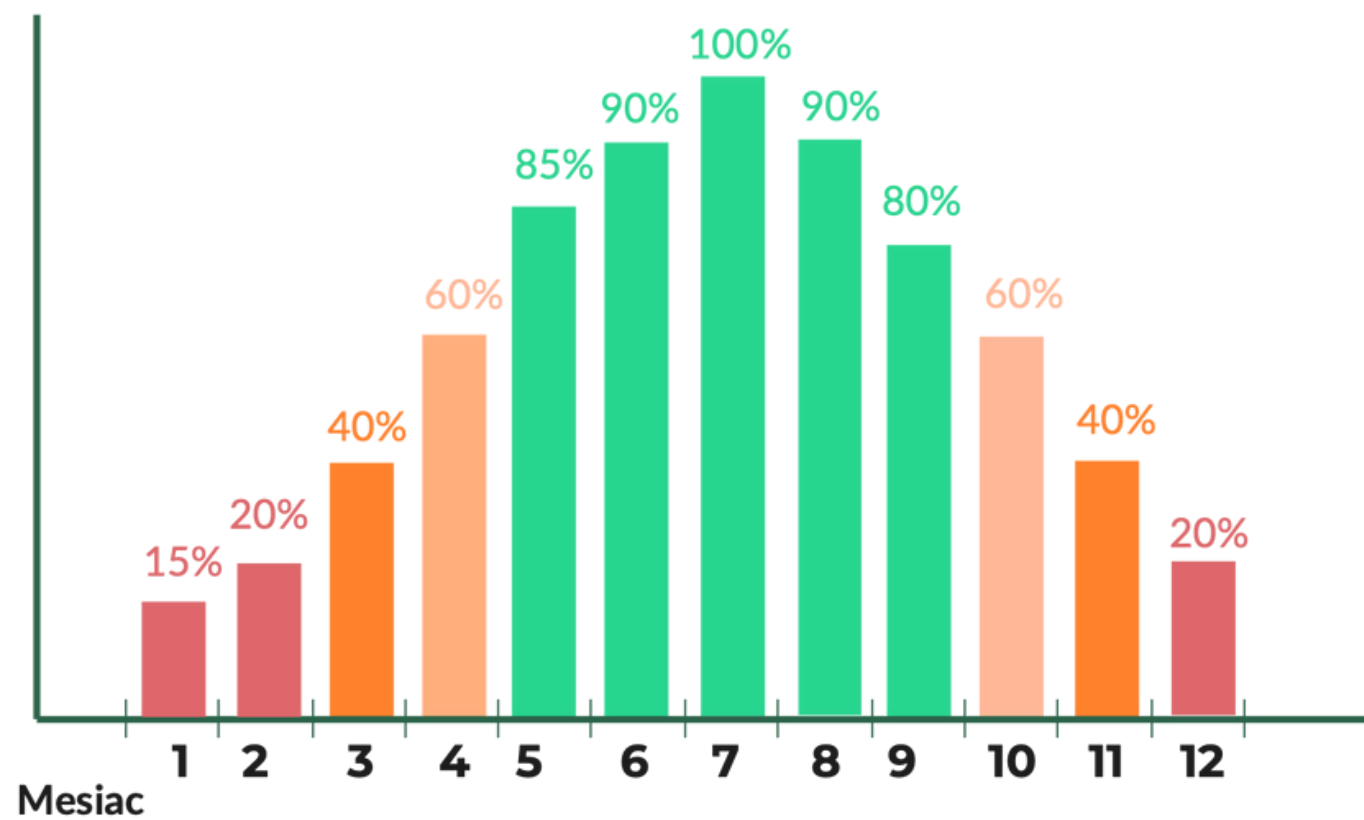
Menej ako 2 roky pri 30 kWp Full Black verzii solárnych panelov.

Vysoký výkon & odolnosť



Konštrukcia je vyrobená zo žiarovo zinkovanej vysokopevnostnej ocele. Povrchová úprava je formou nárazuvzdorného práškového laku.

% slnečných dní v roku



- Priemerná spotreba elektrickej energie v rodinnom dome za 1 rok je cca 2 500 kWh.
- Priemerný počet slnečných dní v SR je približne 58,3 % .
- Efektivita vyťaženia elektrickej energie pri vhodnom nastavení a otočení solárnej fasády k slnečnej strane je 80-100 % .

Detail úspory		
Názov kapitoly	Domácnosť	Firma (do 12 zam.)
% priemerných slnečných dní v roku	58,3 %	58,3 %
Priemerná dĺžka dňa v roku (h)	12,4	12,4
Ročná priem. spotreba EE (kWh/rok)	2 500	18 000 - 25 000
Počet panel	25	25
Počet	1	5
Priemerná výroba EE kWh/ rok	9000-10 000	45 000-55 000
Priemerná cena výkupu EE (€/kWh)	0,08	0,08
Cena EE (€/ kWh /2022)	0,145	0,175
Vyrobený prebytok (kWh/rok)	6 500-7 500	27 000-25 000
Zisk za prebytok (€/rok)	520-600	2 160-2 000
Celková ušetrená suma	1 305-1 450 €/rok	7 875-8 750 €/rok

Predpokladané **úspory v spoločnostiach** sú mnohonásobne vyššie – až do výšky **7 875-8 750 €** ročne.

FINANČNÁ ANALÝZA

Základné predpoklady návratnosti

Spotreba elektrickej energie (rok):	25 000 kWh
Výkon Carport zariadenia (rok):	10 000 kWh
Cena elektriny:	0,199 €/kWh

*** Systém s výkonom 10 kWp (Full black verzia) s cenou 3 854€/bez DPH.

Pre spoločnosti najefektívnejšie pri výkone od 30 kWp.

Prepočty

Spotreba spoločnosti s použitím OZE

Spotreba spoločnosti EE	25 000 kWh/pa
Vyrobenie vlastnej energie	30 000 kWh/pa

Spotreba spoločnosti	4 975 eur/rok
Úspora spoločnosti	5 970 eur/rok

**Návratnosť 30 kWp
solárnej fasády
predpokladáme
do 10 rokov
s návratnosťou
416,34 %.**

Model návratnosti

Rok - Investícia	1	2	3	4	5	6	7	8	9	10
Ročná úspora	5 970	5 970	5 970	5 970	5 970	5 970	5 970	5 970	5 970	5 970
Investícia pri 30 kWp	11 562 €									
Kumulatívne	- 5 592	378	6 348	12 318	18 288	24 258	30 228	36 196	42 168	48 138

Analýza senzitivity

Analýza senzitivity pri zmene výkonu zariadenia a pohybe ceny elektriny.
Pri 100 % výkone zariadenia.

Ročná uspokorená čiastka

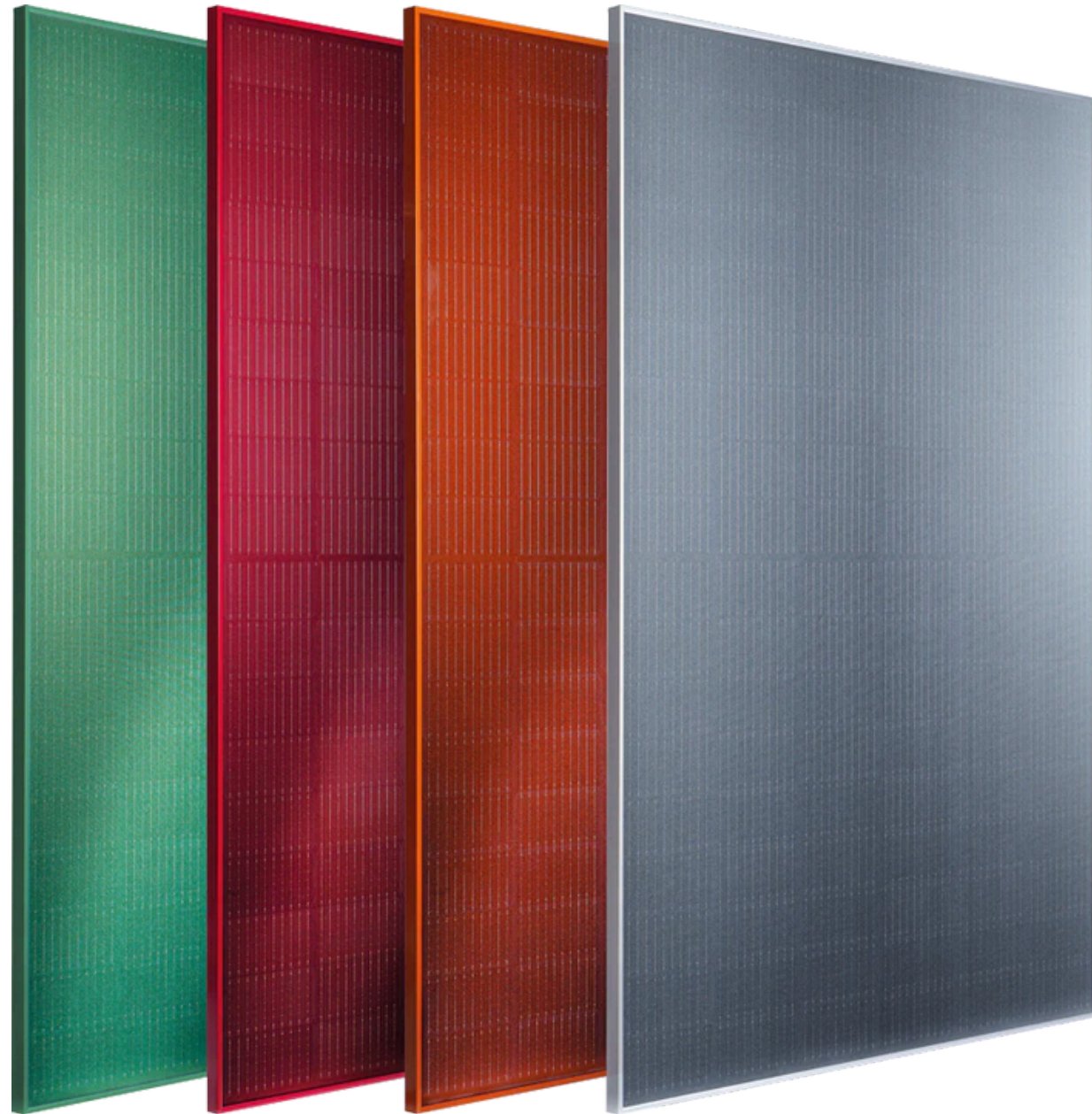
Cena € / Výkon	10 000	20 000	30 000	40 000	50 000
0,159	1590	3180	4770	6360	7950
0,179	1790	3580	5370	7160	8950
0,199	1990	3980	5970	7960	9950
0,219	2190	4380	6570	8760	10 950
0,239	2390	4780	7170	9560	11 950
Počet	1	2	3	4	5

Návratnosť investície v rokoch

Úspora / Investícia	3 854	7 708	11 562	15 416	19 270
0,159	2,4	2,4	2,4	2,4	2,4
0,179	2,1	2,1	2,1	2,1	2,1
0,199	1,9	1,9	1,9	1,9	1,9
0,219	1,7	1,7	1,7	1,7	1,7
0,239	1,6	1,6	1,6	1,6	1,6
Počet	1	2	3	4	5

VAŠA SOLÁRNA FASÁDA MÔŽE HRAŤ VO FARBÁCH

Tieto solárne panely nielenže generujú čistú a obnoviteľnú energiu, ale dodajú vašej budove aj nádych jedinečnosti a farby.

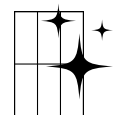


Zelené sklo a rám pre špeciálne architektonické požiadavky.
(podobné RAL 6000)
Výkon 390 W

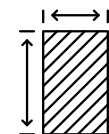
Červené sklo a rám pre špeciálne architektonické požiadavky.
(podobné RAL 3005)
Výkon 370 W

Orandžovo-terakotové sklo a rám pre špeciálne architektonické požiadavky. (podobné RAL 8007)
Výkon 380 W

Čierne sklo a rám
Výkon 410-420 W
Vylepšená stabilita počas dlhej životnosti.



Farebné sklo pre konzistentný vzhľad po celý čas



1722 x 1134 x 30 mm

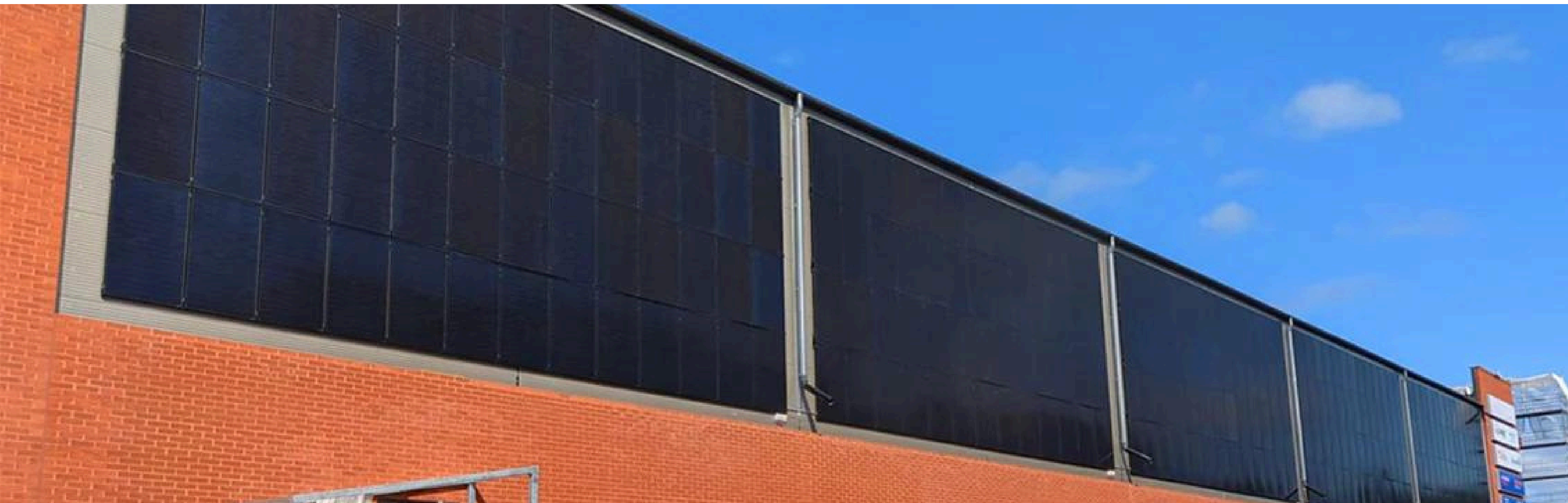


108 M10 N-typ polovyrezaných buniek



FuturaSun





Hybrid House s.r.o.

Mýtna 50, 811 07 Bratislava-mestská časť Staré mesto

Showroom: Ivanská cesta 36/A, 821 04 Bratislava

www.hybridhouse.sk

info@hybridhouse.sk

tel. 0903 038 223/0949 505 581