

S36

Alimentador
Inteligente
para
Mascotas



Manual de Usuario

Estimado cliente,
Agradecemos su elección del alimentador automático para mascotas. Nos empeñamos en ofrecer productos premium para mascotas, ayudando a los propietarios a alimentar a sus mascotas de manera científica y razonable, y proporcionando a las mascotas un estilo de vida saludable. Trabajamos para establecer una relación armoniosa entre usted y sus mascotas.

Para su comodidad, por favor lea cuidadosamente el manual de usuario y siga las instrucciones.

GARANTÍA

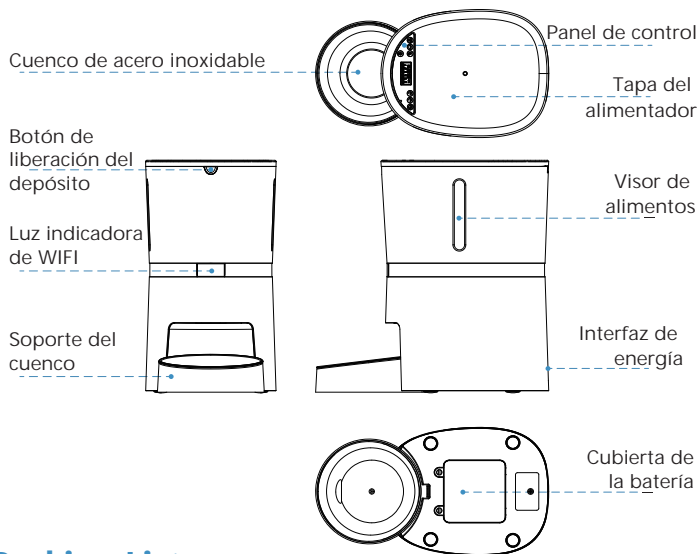
Garantía de 1 Año

Soporte de por vida: Para orientación sobre el uso del producto y extensión de la garantía, por favor contacte al correo electrónico de posventa:

WellToBe@hotmail.com

Si tiene alguna pregunta relacionada con pedidos, por favor contacte al vendedor a través de la plataforma de compras..

Diagrama del Producto



Packing List:

Versión con Un Solo Cuenco:

1 x Alimentador para Mascotas, 1 x Cuenco de Acero Inoxidable, 1 x Soporte para Cuenco, 1 x Adaptador de Corriente, 1 x Bolsa de Desecante, 1 x Manual de Usuario

Versión con Dos Cuencos:

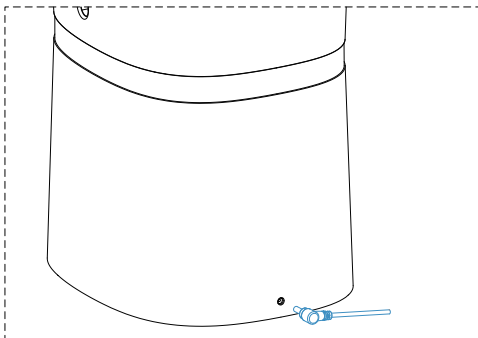
1 x Alimentador para Mascotas, 2 x Cuencos de Acero Inoxidable, 2 x Soportes para Cuencos, 1 x Adaptador de Corriente, 1 x Bolsa de Desecante, 1 x Divisor de 2 vías, 1 x Manual de Usuario

Notice

1. El alimentador es solo para uso doméstico en interiores.
2. El cuerpo principal del equipo no es lavable. El depósito de comida, el soporte del cuenco y el cuenco de acero inoxidable se pueden quitar para lavar.
3. Por favor, coloque el alimentador horizontalmente y cierre la tapa para evitar que la comida se derrame cuando las mascotas lo vuelquen.

Suministro de Energía Dual

- ① Conecte el cable de alimentación al alimentador.

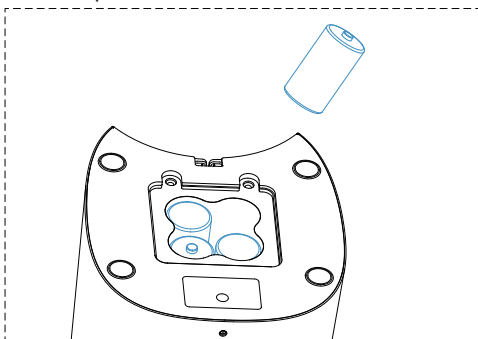


- ② Instale 3 pilas alcalinas de tamaño D como batería de respaldo. (Las pilas no están incluidas)

*Si se alimenta solo con batería, el dispositivo puede funcionar durante 3 meses.

*Recomendamos usar tanto el adaptador de corriente como las baterías al mismo tiempo en caso de un corte de energía.

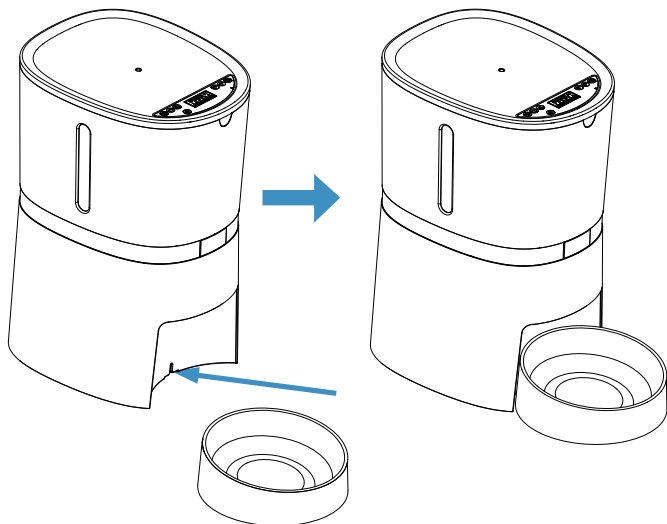
Cuando se interrumpe la energía externa, el dispositivo cambiará a alimentación por batería.



- **Nota:** La función WiFi solo funciona con alimentación enchufada. Para ahorrar energía, el WiFi no se puede conectar y todas las operaciones en la aplicación estarán no disponibles si se alimenta solo con baterías.

Instalación de Un Solo Cuenco

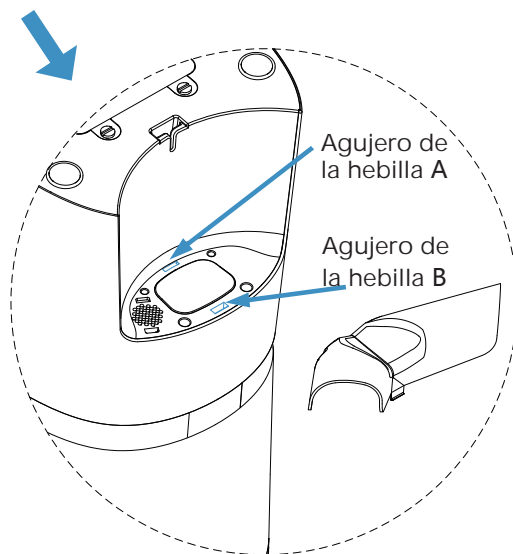
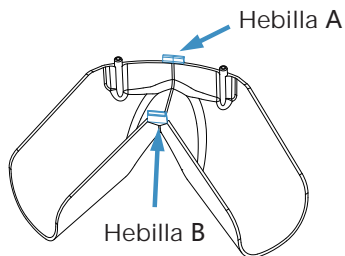
- Por favor, ensamble la base del cuenco de comida con el cuerpo principal.



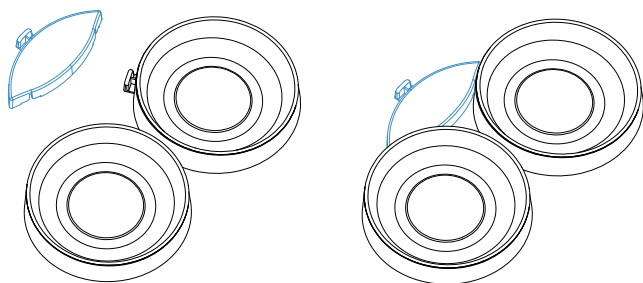
Dual Bowls Installation

(Si compró la versión de dos cuencos.)

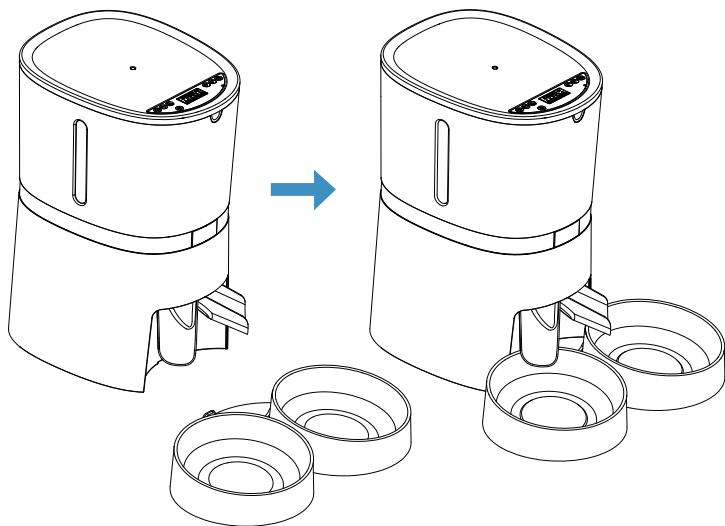
- Paso 1: Por favor, instale el divisor de dos vías en el cuerpo principal.



- Paso 2: Por favor, ensamble las dos bases del cuenco con la placa conectora.

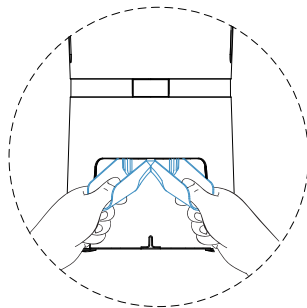


- Paso 3: Coloque el cuerpo principal en su lugar.



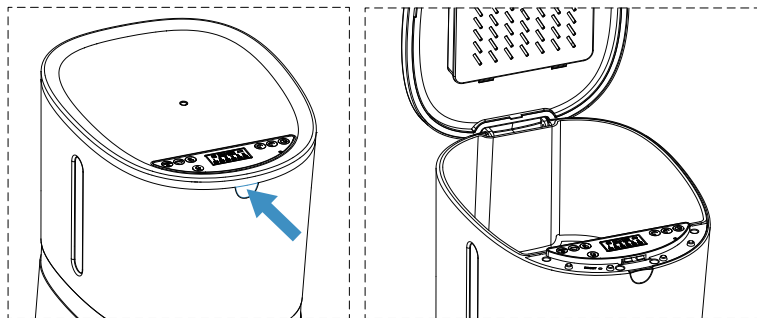
Cómo Quitar el Divisor de Dos Vías

- Por favor, sostenga ambos lados con las manos y presione hacia abajo con los pulgares para quitar el divisor de dos vías.



Agregar Comida para Mascotas

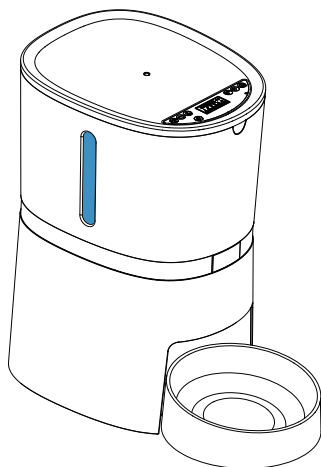
- Presione el botón de apertura de la tapa para abrirla, vierta la comida para mascotas en el contenedor de comida.



1. Cada porción dispensada es de aproximadamente 5-6g (16ml) de croquetas de comida;
En la versión de dos cuencos, dispensa una porción en cada cuenco de aproximadamente 2.5g.
2. Tamaño de comida recomendado: 0.2-1.2cm (0.07-0.47 pulgadas) de diámetro. Por favor, use comida menor de 1.2cm, de lo contrario, el alimentador puede atascarse..

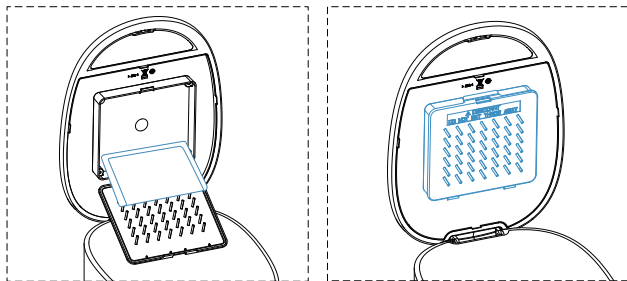
Escasez de alimentos

- Cuando la tolva de comida está escasa de alimentos, la luz azul parpadeará sólo cuando las próximas comidas dispensar, significa que el motor en marcha a continuación, la máquina detectará la escasez de alimentos. Por favor, añada la comida y la luz se apagará.



Instalación de la Bolsa Deseicante

- Por favor, ponga la bolsa desecante en la caja desecante para mantener la comida para mascotas seca y fresca.

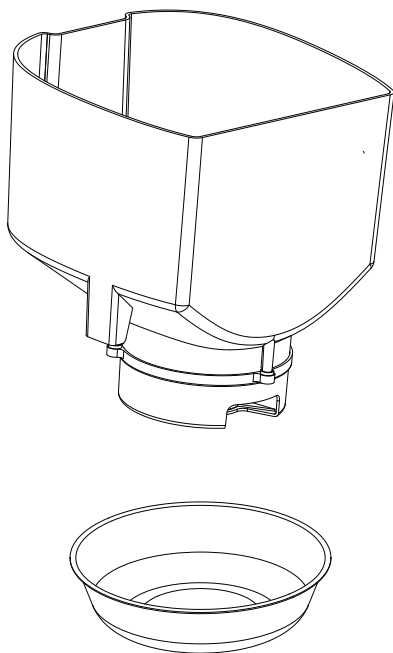


Nota :

Para prevenir el crecimiento de moho, se recomienda reemplazar la bolsa desecante cada 15 días.

Mantenimiento

- Para la salud de su mascota, por favor limpie regularmente el contenedor de comida, el cuenco de acero inoxidable y el soporte del cuenco. El cuerpo principal del alimentador no es lavable, por favor límpielo con un paño seco.



Instalación y configuración del software

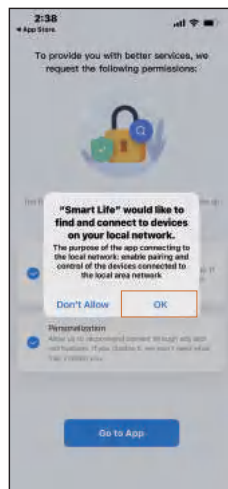
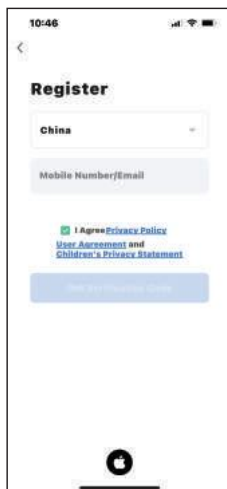
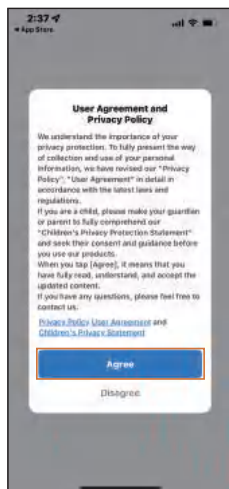
- Por favor, verifique y active el bluetooth y el WIFI de su teléfono antes de conectar
 1. Confirme que la máquina está alimentada por el adaptador de corriente. (Para ahorrar energía de la batería, la función WiFi solo se puede usar cuando está alimentada por el adaptador)
 2. Confirme que la red WiFi es de 2.4Ghz. (El alimentador solo funciona bajo la red de 2.4Ghz, no soporta 5Ghz)
- Paso 1. Instalar la aplicación Smart Life
Escanea el código QR para descargar o busca “ Smart Life ” en la tienda de aplicaciones para descargar e instalar la APP.



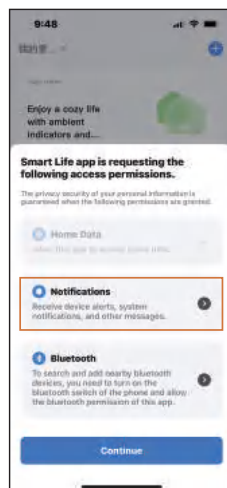
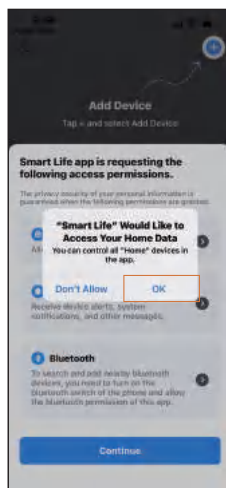
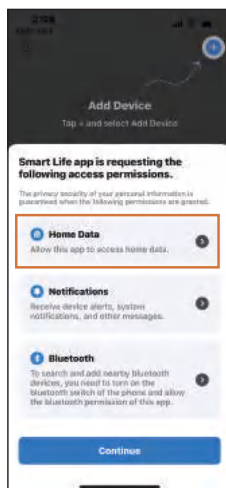
Smart Life

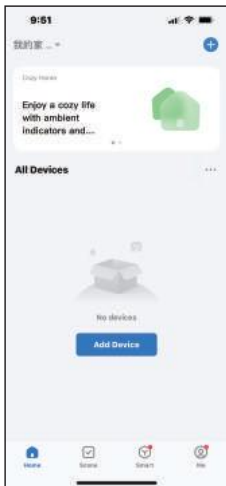
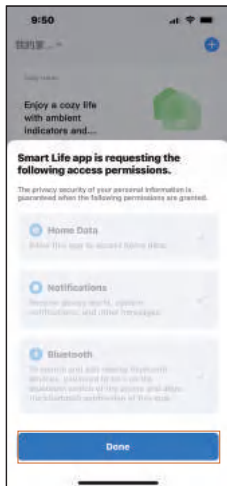
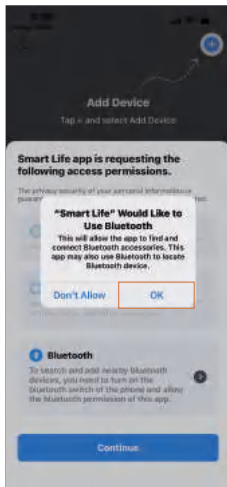
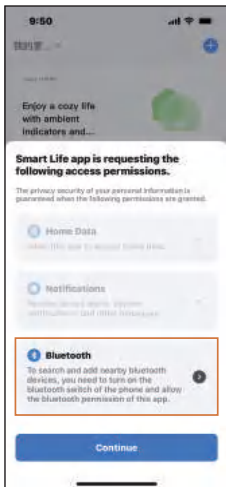
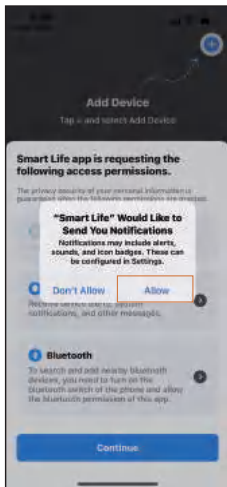


- Paso 2. Crea tu cuenta y acepta conectarte a Internet
Abre la aplicación Smart Life, acepta la política de privacidad, selecciona el país correcto, usa el correo electrónico o número de móvil para registrar una cuenta de usuario e iniciar sesión, acepta otorgar permisos de red local.



- Paso 3. Aceptar los permisos de Datos de Casa, Notificaciones, Bluetooth

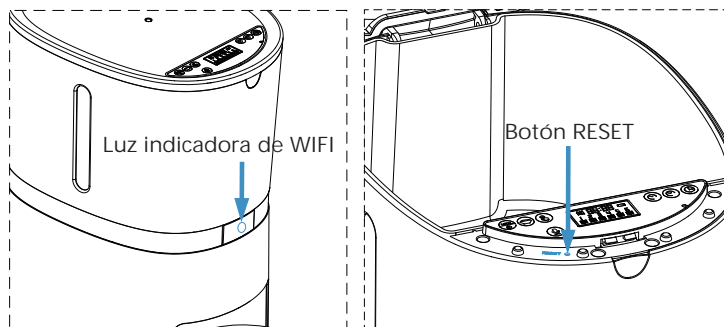




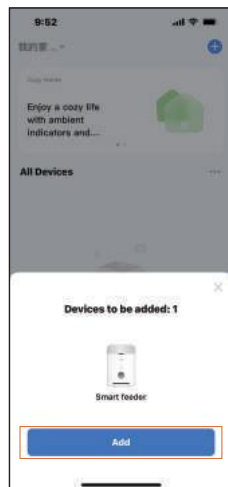
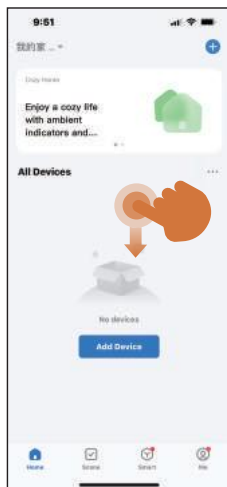
- Paso 4. Presiona largo el botón de reinicio del dispositivo para prepararlo para la sincronización.

Por favor, verifique si la luz indicadora de WIFI del alimentador parpadea rápidamente (una vez por segundo), si la luz indicadora de WIFI está apagada, presione ambos botones mostrados abajo al mismo tiempo para reiniciar, luego escuchará el sonido de "beep", la luz indicadora de Wi-Fi parpadeará rápidamente en espera de emparejamiento.

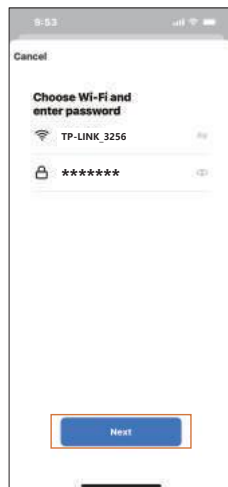
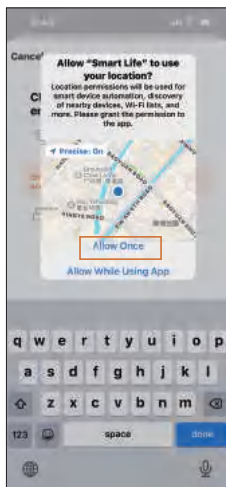
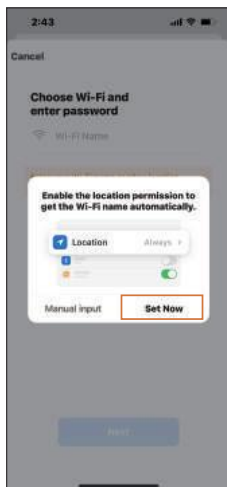
- **Nota:** El indicador WIFI está apagado cuando el adaptador de corriente no está conectado.




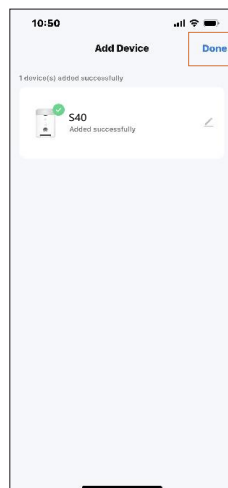
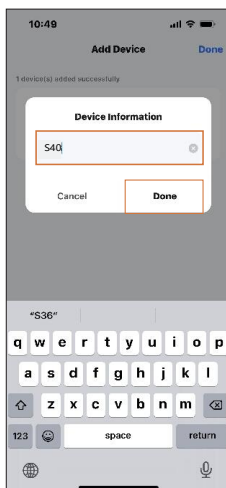
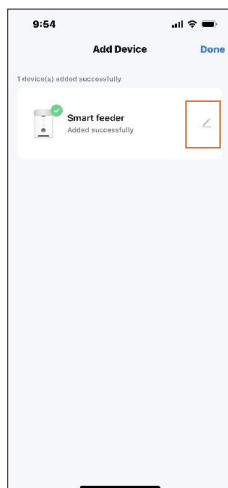
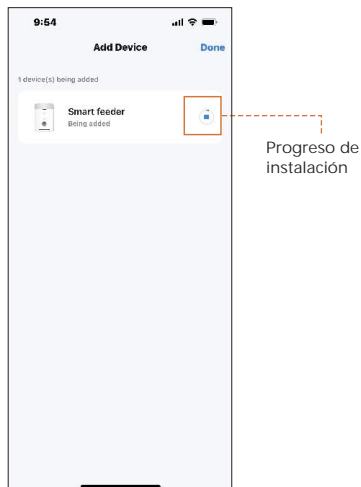
- Paso 5. Deslizar para actualizar la interfaz del teléfono móvil como en la imagen: Desliza para actualizar la interfaz del teléfono para buscar automáticamente los dispositivos, los dispositivos disponibles aparecerán, haz clic en añadir dispositivos



- Paso 6. Permitir estos permisos de la APP, selecciona tu red WiFi de 2.4GHz e introduce la contraseña del WiFi.






- Paso 7. Por favor, tenga paciencia al esperar mientras la APP entra a la página de "añadir dispositivo", cuando el indicador WIFI del dispositivo deje de parpadear y permanezca encendido, la interfaz de la APP salta a la página de modificación del nombre del dispositivo, haz clic en  , la interfaz de la APP muestra la ventana de modificación del nombre del dispositivo, introduce un nuevo nombre y haz clic en "Finalizar" , la APP regresa a la página de "Añadir Dispositivo" , haz clic en "Finalizar"

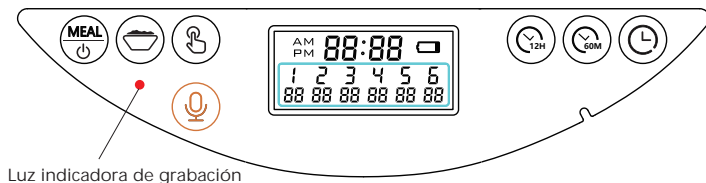


- Paso 8. La APP salta a la página de control del alimentador, y el alimentador se conecta exitosamente a Internet.



Configuración de Grabación

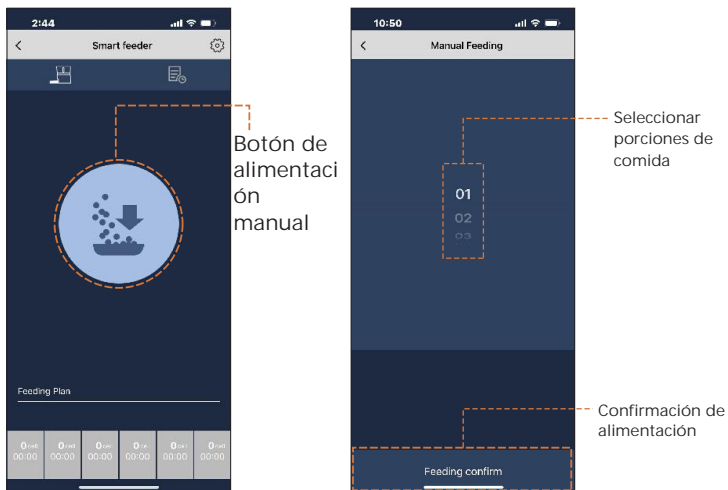
- Presiona “  ” y manténlo presionado durante tres segundos, luego puedes grabar durante un máximo de 10 segundos después de que se ilumine el indicador de grabación. Suelta el botón durante la grabación para completarla. Después de terminar la grabación, puedes presionar “  ” para reproducir tu grabación. Si necesitas borrar o cerrar la función de grabación, puedes presionar “  ” dos veces hasta que el indicador de grabación parpadee 3 veces, entonces el mensaje de grabación se eliminará.



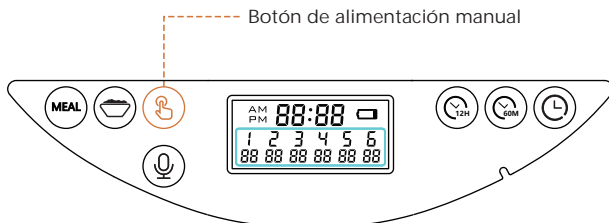
Alimentación

Alimentación Manual

- 1. Entra a la página de control del alimentador, haz clic en Alimentación manual, selecciona las porciones de comida y haz clic en "OK" el alimentador dispensará inmediatamente.



- 2. También puedes presionar y mantener el botón de Alimentación manual en el alimentador durante 3 segundos, después de un "beep", el alimentador dispensará 1 porción.

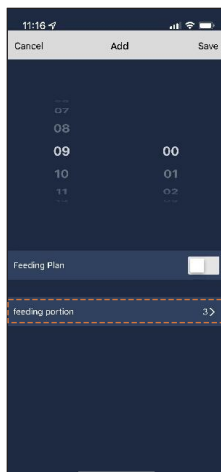


Crear un plan de alimentación

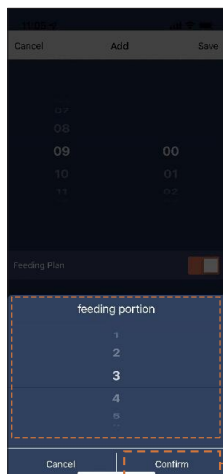
- 1. El alimentador soporta un plan de alimentación diario de 6 comidas, haz clic en el botón de **plan de comidas** para seleccionar el **volumen de las porciones** de alimentación y la **hora de la comida**, activa el plan de comidas y haz clic en **Guardar**.



Haz clic en el plan de comidas

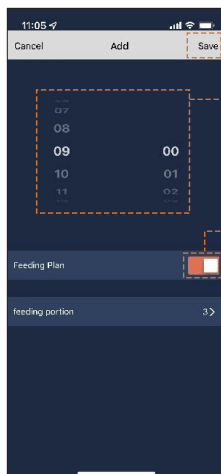


Selecciona las porciones de alimentación



Selecciona la alimentación
Las porciones que necesitas

Confirmar

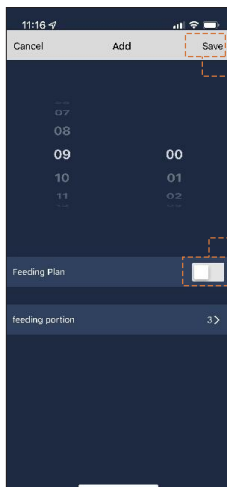


Guardar después de configurar

Selecciona la hora de la comida

Activa el botón del plan de comidas


- 2. Si necesitas desactivar un **plan de comidas**, haz clic en la comida, **cierra** el botón del plan de comidas y luego haz clic en **Guardar**.

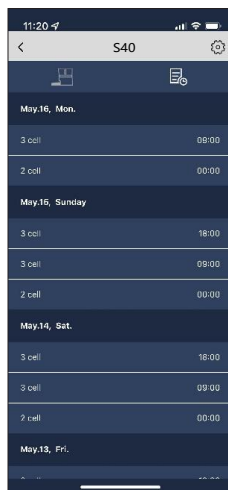


2: Haz clic en Guardar

1: Cierra el botón del plan de comidas

Ver registros de alimentación

- 1. Haz clic en "  ", desliza hacia abajo para abrir la página, se mostrarán los registros de alimentación.



Configuración Básica

Haz clic en el botón de **Configuración** para saltar a la página de Ajustes.

1 Veces que se reproduce la voz

El número de veces (de 0 a 6 veces) que se reproduce una grabación antes de la alimentación

2 Estado de la batería de respaldo

Muestra el estado de la batería

3 Alimentación lenta

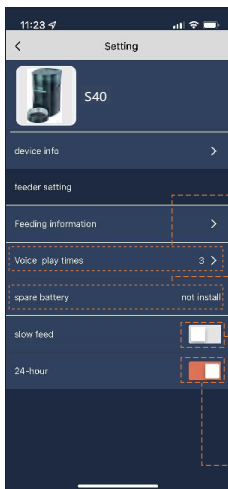
Activar/desactivar la función de alimentación lenta del alimentador

4 24 horas

Activar/desactivar el reloj de 24 horas



Botón de configuración



Opciones de veces que se reproduce la voz

Estado de la batería de respaldo

Activar/desactivar la función de alimentación lenta del alimentador

Activar/desactivar el reloj de 24 horas

Configuración Avanzada

- Haz clic en **Información del dispositivo** para entrar en la página de configuración avanzada.

1 Información del Dispositivo

Muestra el ID del dispositivo, IP, MAC, zona horaria del dispositivo, intensidad de la señal

2 Notificación de Desconexión

Activa esta función y la APP te notificará cuando el dispositivo esté desconectado

3 Compartir dispositivo

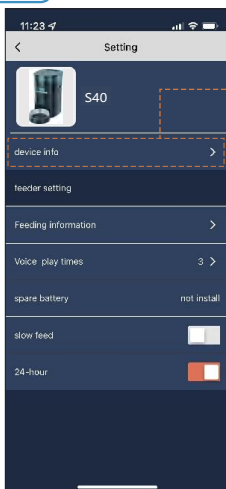
Esta función puede ser utilizada para compartir el dispositivo con tu familia

4 Añadir a la pantalla de inicio

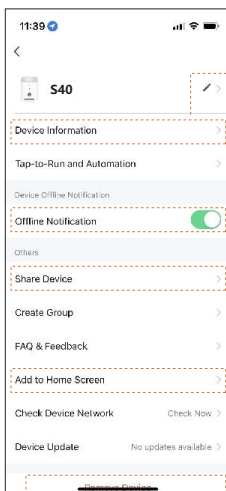
Añade el alimentador a la pantalla de inicio para un acceso rápido a la página de control del alimentador

5 Eliminar dispositivo

Puedes reconfigurar el alimentador



Haz clic en Información del dispositivo para entrar en la página de configuración avanzada.



Información del Dispositivo

Notificación de Desconexión

Compartir dispositivo

Añadir a la pantalla de inicio

Eliminar dispositivo

Q: La pantalla LCD no se enciende al estar enchufada.

A: 1) Puede haber un mal contacto del adaptador de corriente.

2) Si el problema persiste, puede haber un problema con el adaptador de corriente. Por favor, contacta al vendedor en Amazon para obtener uno nuevo.

Q: La comida no sale.

A: 1) Asegúrate de llenar el dispensador con comida seca. El tamaño de los bocados debe estar entre 2-12 mm/0.07-0.47 pulgadas de diámetro.

2) Verifica si hay objetos extraños obstruyendo el dispensador de comida. Desmonta el depósito de comida y verifica el conducto, así como la salida de comida.

3) Verifica si el adaptador de corriente está conectado o si hay algún corte de energía cuando no hay batería instalada. También verifica si el nivel de la batería es bajo.

Q: No. El comedero para mascotas puede funcionar con el adaptador de corriente y la batería como respaldo. Sin embargo, para evitar cortes de energía, recomendamos usar el adaptador de corriente y las baterías al mismo tiempo (¡Las baterías NO están incluidas!).

Q: ¿Hay algún indicador luminoso cuando la batería está baja?

A: Sí. Cuando las baterías están bajas, el indicador de nivel de batería en la pantalla LCD se encenderá. Después de instalar nuevas baterías, el indicador se apagará. (Modelo de batería: 4 pilas alcalinas de tamaño D)

Q: ¿Por qué no puedo escuchar grabaciones de voz al alimentar?

A: Por favor, presione el botón de Grabación para verificar si la grabación se realizó con éxito. Si no se escucha ningún sonido, es posible que necesite grabar nuevamente y asegurarse de seguir las instrucciones de grabación en la sección de Configuración de grabación.

Q: ¿Se puede desactivar la grabación de voz sin afectar el horario de alimentación?

A: Sí, puede presionar el botón de Grabación dos veces hasta que el indicador de grabación parpadee 3 veces, luego se eliminará el mensaje de grabación.

Q: ¿El dispositivo se reinicia después de 6 alimentaciones, o simplemente deja de alimentar?

A: Una vez que establece el horario de alimentación, se repite todos los días hasta que no haya comida en el tanque de comida.

Q: ¿Le avisa cuando está bajo/fuera de comida?

A: Sí. Cuando el dispensador de alimentos está bajo en comida, la luz azul parpadeará solo cuando se dispensen las próximas comidas, lo que significa que el motor funcionará y la máquina detectará la escasez de comida.

Por favor, agregue comida y la luz se apagará.

Q: ¿Cómo eliminar/restablecer el horario de alimentación?

A: Por favor, abra la tapa y presione el botón de reinicio.

Q: Para el sistema de distribución bidireccional, ¿por qué la comida no se reparte uniformemente en cada tazón?

A: Las primeras porciones pueden variar y no significa que haya un equipo defectuoso. Después de varias alimentaciones, debería ser casi uniforme.

Q: ¿Por qué el teléfono no puede conectarse al alimentador de mascotas cuando solo se usan baterías?

A: Solo usando la batería no puede satisfacer el suministro de energía del dispositivo en modo WiFi, el dispositivo debe estar alimentado por un adaptador cuando se usa el control de la aplicación.