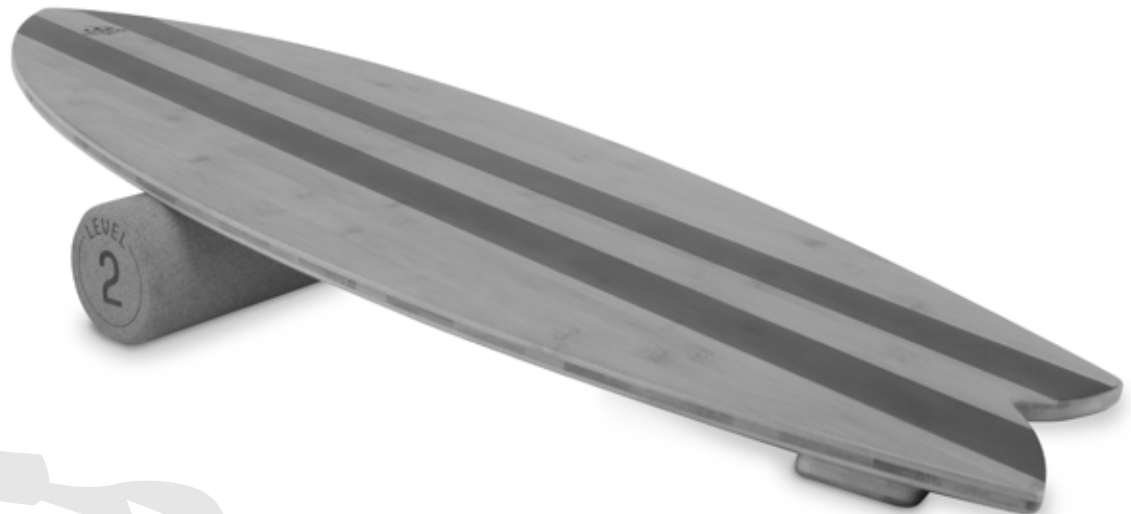




# Kinderfeets® Balance Surfer

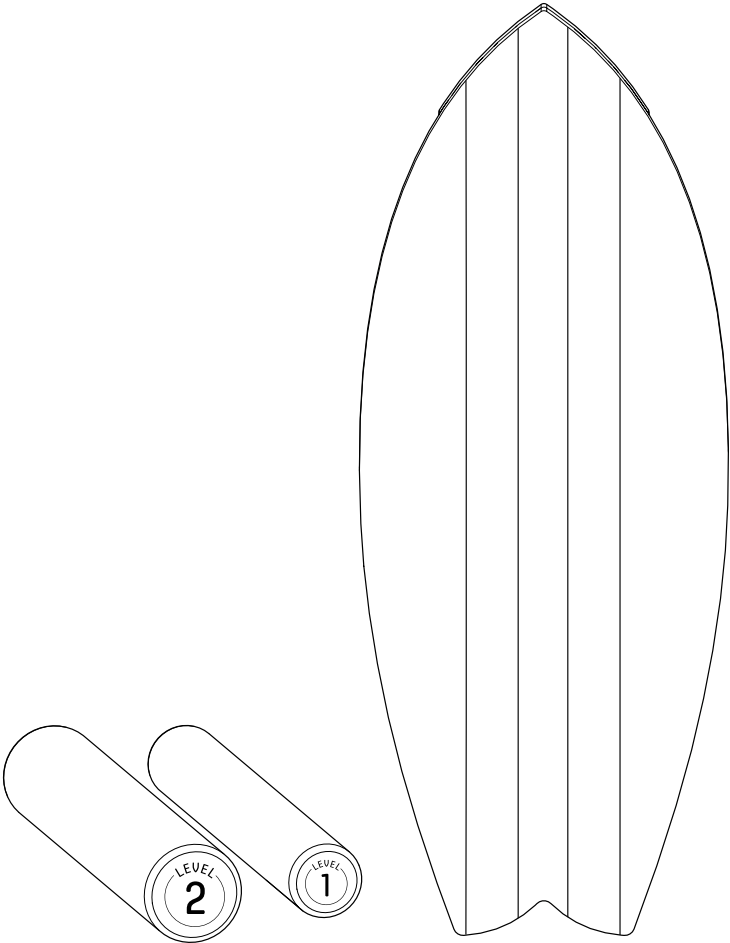
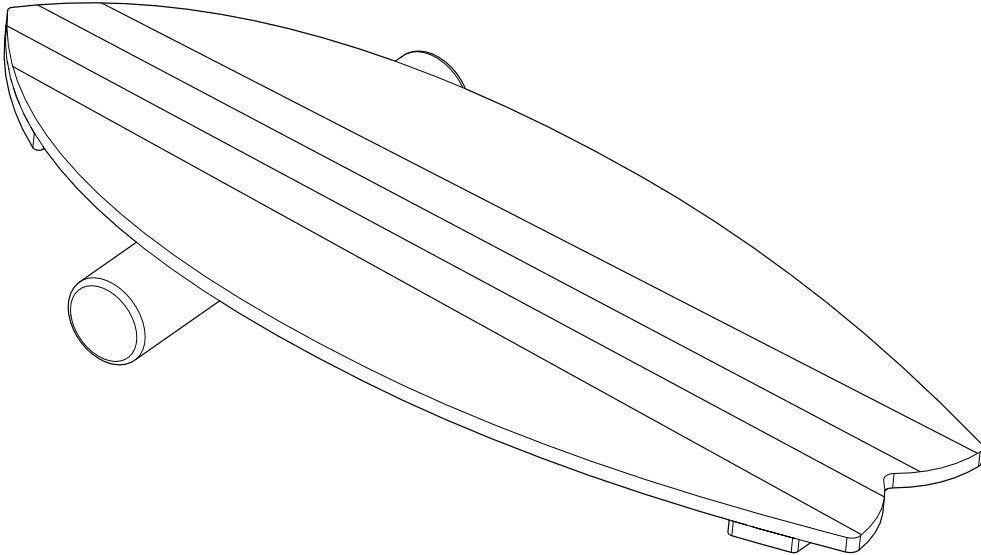




|    |                                                                            |    |
|----|----------------------------------------------------------------------------|----|
| EN | User Manual for the Kinderfeets® Balance Surfer .....                      | 6  |
| NL | Gebruikershandleiding voor de Kinderfeets® Balance Surfer .....            | 7  |
| DE | Gebrauchsanleitung für den Kinderfeets® Balance Surfer .....               | 8  |
| IT | Istruzioni d'uso per il Kinderfeets® Balance Surfer .....                  | 9  |
| FR | Manuel de l'utilisateur du Kinderfeets® Balance Surfer .....               | 10 |
| ES | Manual de usuario para el Kinderfeets® Balance Surfer .....                | 11 |
| ZH | Kinderfeets® Balance Surfer 使用手冊 .....                                     | 12 |
| JP | Kinderfeets® Balance Surfer 取扱説明書 .....                                    | 13 |
| AR | ®Kinderfeets Balance Surfer دليل استخدام .....                             | 14 |
| HR | Korisnički priručnik za Kinderfeets® Balance Surfer .....                  | 15 |
| SL | Uporabniški priročnik za Kinderfeets® Balance Surfer .....                 | 16 |
| PL | Instrukcja obsługi deski do balansowania Kinderfeets® Balance Surfer ..... | 17 |
| CZ | Návod k použití balanční desky Kinderfeets® Balance Surfer .....           | 18 |



# Kinderfeets® Balance Surfer





Please read the entire manual before using your Kinderfeets toy.

Thank you very much!

The Kinderfeets Balance Surfer supports active and adventurous little ones in their development of balance and coordination, mind-body connection, physical strength and logical thinking ability.

Each roller board is crafted from bamboo and finished with a water-based varnish. To keep the board and cork rollers in prime condition, always store them indoors after outside play.

 **Note:** The Kinderfeets Balance Surfer is a toy. It is designed for home use only and should always be used under adult supervision. Do not use it on hills, cliffs, ledges, or busy streets. Avoid using in adverse weather conditions such as wet weather, wind, or extreme temperatures. Store indoors when not in use.

 **WARNING! Children should be supervised by an adult while playing.**

### Use safely!

Please read these instructions before using your Kinderfeets toy. This toy must be used with care at all times to avoid injury.


- Check the toy for damage or other problems before using for the first time. Continue checking it regularly for signs of wear, cracking, damage or defects. Do not allow children to use the toy until an adult has checked that its parts are correctly assembled and securely fastened, and its structural integrity has been evaluated and verified.
- When using the toy for the first time, please ensure that users are taught to avoid getting their fingers caught between the floor and the toy.
- Recommended for children ages 3 years and older. However, each child's development is unique. Common sense should be used to assess a child's ability to use this toy safely based on their size, fine motor and coordination skills.
- Intended for use with children up to 100 kg (220 lb).
- Children should only use this toy under the supervision of an adult.
- Must be used in a safe and sensible manner. Apply common sense at all times. Never use this toy on stairs, near swimming pools, on public roads, steep hills, unstable surfaces or areas with traffic.
- Keep packaging away from children to avoid injury or suffocation.
- This is a bamboo product. Damage may occur if it's dropped or handled roughly on hard surfaces. Wear and tear is not covered by warranty.

### Tips for getting started

The Kinderfeets Balance Surfer includes rollers in 2 sizes to support both beginner and advanced balancing skills. Always consider a child's size and ability when choosing which roller to use and on what surface. Protective gear and support poles or walls may also be used initially during play to provide additional protection and stability.

When selecting a play surface, consider the following: a softer surface like a carpeting will result in less mobility and is more forgiving than hardwood or concrete surfaces. Begin by using the small roller (Level 1) on a flat, soft surface to test balance and coordination.

When a child is comfortable controlling the Balance Surfer independently on softer rolling surfaces, they are ready to explore the larger roller (Level 2). Always supervise children while playing and store the toy indoors after use to maintain quality.

 **Precautions:** Before using your Kinderfeets toy, please check that it is undamaged and all parts are complete. Check it regularly for signs of wear, cracking, damages or defects.

Clean your Kinderfeets toy using a mild cleaning agent, clean water and soft cloth.

Always store your Kinderfeets toy indoors in a cool, dry, and well-ventilated location—especially in a tropical or subtropical climate, or any location subject to high humidity and/or high rainfall. Do not store it in a location where water condensation can build up overnight (such as in a shed or on a balcony outside); or in an area with high humidity (such as a bathroom or laundry room with a condensation dryer).

### Limited warranty

Kinderfeets guarantees that its products will be free from manufacturing defects for one year from the date of purchase. You must submit an ORIGINAL copy of the proof of purchase for repairs or exchanges. This warranty and Kinderfeets's obligations are restricted to the repair or replacement of products with certified defects occurring within the warranty period. This warranty does not apply to damages caused by weather (including but not limited to wind, rain, dew, or water condensation), improper use, accidents, improper storage (including storage in high humidity areas), and normal wear and tear caused by normal use. Kinderfeets is not liable for accidents or subsequent damages resulting directly or indirectly from the use of its products. The purchaser and user bear all risks associated with using this toy. This includes physical injury and/or death. Adult supervisors are responsible for ensuring that appropriate safety measures are taken. Kinderfeets will not be liable for personal injury or property damage under any circumstances. To use a Kinderfeets product, you must agree with the above guidelines.

At Kinderfeets, we do our best to ensure the quality of our products. However, we know no manufacturing process is perfect or defect-free. To report or return a damaged item, please send an e-mail to [info@kinderfeets.com](mailto:info@kinderfeets.com). Please attach a description of the problem and a picture, if possible, as this will help us understand the situation. You will receive further information or a return address so you can send the toy back to us.

Lees de hele handleiding voordat u uw Kinderfeets speeltje gebruikt.

### Hartelijk bedankt!

De Kinderfeets Balance Surfer ondersteunt actieve en avontuurlijke kinderen bij de ontwikkeling van hun evenwicht en coördinatie, verbinding tussen lichaam en geest, fysieke kracht en logisch denkvermogen.

Elke rolplaat is gemaakt van bamboe en afgewerkt met een vernis op waterbasis. Om de plaat en de kurkrollen in perfecte conditie te houden, moet u ze na gebruik altijd binnen opbergen.

**Opmerking:** De Kinderfeets Balance Surfer is speelgoed. Het is uitsluitend bedoeld voor thuisgebruik en moet altijd onder toezicht van een volwassene worden gebruikt. Gebruik het niet op heuvels, kliffen, richels of drukke straten. Vermijd gebruik bij slechte weersomstandigheden zoals nat weer, wind of extreme temperaturen. Berg het product binnen op als u het niet gebruikt.

**WAARSCHUWING! Kinderen moeten tijdens het gebruik van dit product altijd onder toezicht van een volwassene staan.**

### Veilig gebruiken!

Lees deze instructies voordat u het speelgoed van Kinderfeets gebruikt. Dit speelgoed moet altijd voorzichtig worden gebruikt om verwondingen te voorkomen.

- Controleer het speelgoed op beschadigingen of andere problemen voordat u het voor de eerste keer in gebruik neemt. Controleer steeds of er tekenen zijn van slijtage, barsten, beschadigingen of defecten. Sta niet toe dat kinderen het speelgoed gebruiken voordat een volwassene heeft gecontroleerd of de onderdelen correct zijn gemonteerd en stevig zijn bevestigd en de structurele integriteit is geëvalueerd en geverifieerd.
- Bij het eerste gebruik van het speelgoed dienen gebruikers ermee te leren omgaan om ervoor te zorgen dat hun vingers niet gekneld raken tussen de vloer en het speelgoed.
- Aanbevolen voor kinderen van 3 jaar en ouder. De ontwikkeling van elk kind is echter uniek. Of een bepaald kind in staat is hier op een veilige manier mee te spelen, gelet op het postuur en de motorische- en coördinatievaardigheden van het kind, is een kwestie van gezond verstand.
- Bedoeld voor gebruik door kinderen tot een gewicht van 100 kg (220 lb).
- Kinderen mogen dit speelgoed alleen onder toezicht van een volwassene gebruiken.
- Moet op een veilige en verstandige manier worden gebruikt. Pas te allen tijde gezond verstand toe. Gebruik dit speelgoed nooit op trappen, in de buurt van zwembaden, op openbare wegen, steile hellingen, onstabiele ondergronden of verkeerszones.
- Houd de verpakking uit de buurt van kinderen om verwonding of verstikking te voorkomen.
- Dit is een product gemaakt van bamboe. Schade kan optreden als het artikel valt of ruw wordt behandeld op harde oppervlakken. Slijtage valt niet onder de garantie.

### Tips om ermee aan de slag te gaan

De Kinderfeets Balance Surfer bevat rollers in 2 maten om zowel beginnende als gevorderde evenwichtsvaardigheden te ondersteunen. Houd altijd rekening met de grootte en vaardigheden van het kind bij het kiezen van de roller en de ondergrond. Beschermingsmiddelen en steunpalen of muren kunnen aanvankelijk ook worden gebruikt tijdens het spelen om extra bescherming en stabiliteit te bieden.

Houd bij het kiezen van een speeloppervlak rekening met het volgende: een zachter oppervlak zoals tapijt zorgt voor minder mobiliteit en is minder pijnlijk dan harde houten of betonnen oppervlakken. Begin met de kleine roller (niveau 1) op een vlakke, zachte ondergrond om het evenwicht en de coördinatie te testen.

Wanneer een kind de Balance Surfer zelfstandig kan hanteren op een zachter roloppervlak, is hij of zij klaar om de grotere roller (niveau 2) te proberen. Houd altijd toezicht op kinderen tijdens het spelen en berg het speelgoed binnen op na gebruik om de kwaliteit te behouden.

**Voorzorgen:** Voordat u het speelgoed van Kinderfeets in gebruik neemt, dient u te controleren of deze onbeschadigd is, correct gemonteerd is en of alle schroeven en onderdelen stevig vastzitten. Controleer regelmatig of er tekenen zijn van slijtage, barsten, beschadigingen of defecten. Beschadigd speelgoed mag niet meer worden gebruikt.

Reinig uw Kinderfeets speelgoed met een mild reinigingsmiddel, schoon water en een zachte doek.

Bewaar uw Kinderfeets speelgoed altijd binnen op een koele, droge en goed geventileerde plaats, en dit vooral in regio's met een tropisch of subtropisch klimaat of een locatie met een hoge vochtigheidsgraad en/of veel neerslag. Bewaar het niet op een locatie waar condens zich 's nachts kan opbouwen (bijvoorbeeld in een schuurtje of buiten op een balkon); of in een ruimte met een hoge luchtvochtigheid (bijvoorbeeld in een badkamer of wasruimte met een condensatiedroogkast).

### Beperkte garantie

Kinderfeets garandeert dat haar producten een jaar na de aankoopdatum vrij zijn van fabricagefouten. Voor reparatie of vervanging moet u een kopie van het originele aankoopbewijs voorleggen. Deze garantie met verbintenis door Kinderfeets beperkt zich tot de reparatie of vervanging van producten waarvan het defect binnen de garantieperiode kan worden aangetoond. Deze garantie geldt niet voor schade door weersomstandigheden (inclusief maar niet beperkt tot wind, regen, dauw of condens-water), ondoelmatig gebruik, ongevallen, onjuiste bewaring (ook in kamers met een hogere dan normale luchtvochtigheid), normale slijtage en slijtage door normaal gebruik.

Kinderfeets is niet aansprakelijk voor incidentele of gevolgschade die direct of indirect voortvloeit uit het gebruik van haar producten. Kopers en gebruikers nemen alle risico's op zich met betrekking tot het fietsen met of bedienen van een stuk speelgoed op wielen. Inclusief lichamelijke letsels en/of overlijden. Het is de verantwoordelijkheid van volwassen toezicht-houders om ervoor te zorgen dat adequate veiligheidsmaatregelen worden genomen. Kinderfeets is onder geen enkele omstandigheid aansprakelijk voor persoonlijke letsels of materiële schade. Het gebruik van een Kinderfeets-product vereist de aanvaarding van de bovenstaande richtlijnen.

Bij Kinderfeets doen we ons best om de kwaliteit van onze producten te waarborgen. We weten echter dat geen enkel productieproces perfect is en zonder gebreken. Om een beschadigd artikel te melden of te retourneren, stuurt u een e-mail naar [info@kinderfeets.com](mailto:info@kinderfeets.com). Gelieve een omschrijving van het probleem erbij te voegen en indien mogelijk een foto die ons helpt om de situatie te begrijpen. U krijgt dan verdere instructies of een adres om het speelgoed aan ons te retourneren.

Bitte lesen Sie die gesamte Gebrauchsanleitung durch, bevor Sie das Kinderfeets Spielgerät verwenden.

### Vielen Dank!

Der Kinderfeets Balance Surfer unterstützt aktive und abenteuerlustige Kinder bei der Entwicklung von Gleichgewicht und Koordination, der Verbindung von Körper und Geist, körperlicher Stärke und logischem Denkvermögen.

Jedes Rollbrett ist aus Bambus gefertigt und mit einem Lack auf Wasserbasis verarbeitet. Um das Brett und die Korkrollen in einem guten Zustand zu halten, sollten Sie sie nach dem Spielen im Freien immer drinnen aufbewahren.

**! Hinweis:** Der Kinderfeets Balance Surfer ist ein Spielgerät. Er ist nur für den Heimgebrauch bestimmt und sollte immer unter Aufsicht von Erwachsenen verwendet werden. Verwenden Sie ihn nicht auf Hügeln, Klippen, Felsvorsprüngen oder belebten Straßen. Benutzen Sie sie nicht bei widrigen Witterungsbedingungen wie Nässe, Wind oder extremen Temperaturen. Das Spielgerät sollte bei Nichtgebrauch drinnen aufbewahrt werden.

**! WARNHINWEISE: Kinder müssen während der Verwendung dieses Produkts stets von einem Erwachsenen beaufsichtigt werden.**

### Achten Sie auf eine sichere Verwendung!

Bitte lesen Sie diese Anweisungen durch, bevor Sie Ihr Kinderfeets Spielgerät benutzen. Um Verletzungen zu vermeiden, ist das Spielgerät mit Umsicht zu verwenden.

- Prüfen Sie das Spielgerät auf Schäden oder sonstige Probleme, bevor Sie es das erste Mal benutzen. Prüfen Sie es regelmäßig auf Abnutzung, Risse, Schäden oder Mängel. Erlauben Sie Kindern nicht, das Spielgerät zu benutzen, bevor ein Erwachsener sich vergewissert hat, dass die Teile richtig zusammengesetzt und sicher befestigt sind und die strukturelle Unversehrtheit des Spielgeräts beurteilt und überprüft wurde.
- Wenn Sie das Spielgerät zum ersten Mal verwenden, stellen Sie bitte sicher, dass den Benutzern gelehrt wird, wie sie vermeiden, ihre Finger zwischen dem Boden und dem Spielgerät einzuklemmen.
- Empfohlen für Kinder ab 3 Jahren. Die Entwicklung von Kindern gestaltet sich jedoch sehr individuell. Gesunder Menschenverstand sollte angewendet werden, um die Fähigkeit eines Kindes zur sicheren Verwendung dieses Spielgeräts, basierend auf der Größe, der Feinmotorik und den Koordinationsfähigkeiten des Kindes, zu beurteilen.
- Vorgesehen für den Gebrauch durch Kinder bis 100 kg.
- Kinder sollten dieses Spielgerät nur unter Aufsicht eines Erwachsenen benutzen.
- Es muss auf sichere und vernünftige Weise verwendet werden. Wenden Sie jederzeit gesunden Menschenverstand an. Benutzen Sie das Spielgerät niemals auf Treppen, in der Nähe von Swimmingpools, auf öffentlichen Straßen, an steilen Hügeln, auf instabilen Oberflächen oder in Verkehrsbereichen.
- Die Verpackung darf nicht in die Hände von Kindern gelangen, da sie ein Verletzungs- bzw. Erstickenrisiko darstellt.
- Es handelt sich um ein Bambusprodukt. Es kann zu Schäden kommen, wenn es auf harte Oberflächen fallen gelassen oder grob behandelt wird. Abnutzung wird nicht durch die Garantie abgedeckt.

### Tipps für die ersten Schritte

Der Kinderfeets Balance Surfer enthält Rollen in 2 Größen, um sowohl Anfänger als auch fortgeschrittene Balancierfähigkeiten zu unterstützen. Berücksichtigen Sie bei der Wahl der Rolle und des Untergrunds immer die Größe und die Fähigkeiten Ihres Kindes. Schutzvorrichtungen und Stützstangen oder -wände können anfangs auch beim Spielen verwendet werden, um zusätzlichen Schutz und Stabilität zu bieten.

Beachten Sie bei der Auswahl der Spielfläche Folgendes: Ein weicherer Untergrund, wie z.B. ein Teppichboden, bietet weniger Bewegungsfreiheit und ist beherrschbarer als Hartholz- oder Betonflächen. Beginnen Sie damit, die kleine Rolle (Stufe 1) auf einer flachen, weichen Oberfläche zu benutzen, um Gleichgewicht und Koordination zu testen.

Wenn ein Kind den Balance Surfer selbständig auf weicherem Untergründen steuern kann, ist es bereit, die größere Rolle (Level 2) zu erkunden. Beaufsichtigen Sie Kinder beim Spielen und lagern Sie das Spielgerät nach dem Gebrauch drinnen, um die Qualität zu erhalten.

**! Vorsichtsmaßnahmen:** Bevor Sie Ihr Kinderfeets Spielgerät verwenden, achten Sie darauf, dass es richtig zusammengesetzt ist und alle Schrauben fest angezogen und alle Teile sicher miteinander verbunden sind. Prüfen Sie das Spielgerät regelmäßig auf Abnutzung, Risse, Schäden oder Mängel. Ein beschädigtes Spielgerät darf nicht mehr verwendet werden.

Reinigen Sie Ihr Kinderfeets Spielgerät mit einem milden Reinigungsmittel, klarem Wasser und einem weichen Tuch.

Bewahren Sie Ihre Kinderfeets Spielgeräte immer in einem kühlen, trockenen und gut belüfteten Raum auf. Insbesondere ist darauf in einem tropischem oder subtropischem Klima oder an Orten mit hoher Luftfeuchtigkeit und/oder starken Regenfällen zu achten. Bewahren Sie das Spielgerät nicht in Räumen auf, in denen sich möglicherweise über Nacht Kondenswasser auf dem Produkt bilden kann (wie z. B. in einem Schuppen oder auf dem Balkon), oder in Räumen mit hoher Luftfeuchtigkeit (wie z. B. in einem Badezimmer oder in einem Wäscheraum mit Kondensrockner).

### Eingeschränkte Garantie

Kinderfeets garantiert, dass seine Produkte ein Jahr ab Kaufdatum frei von Fabrikationsfehlern sind. Zur Reparatur oder zum Austausch, müssen Sie eine Kopie des ORIGINAL-Kaufbelegs vorlegen. Diese Garantie mit Verpflichtung von Kinderfeets beschränkt sich auf die Reparatur oder den Ersatz von Produkten, deren Mangel innerhalb der Gewährleistungszeit nachgewiesen werden kann. Diese Garantie gilt nicht für Schäden durch Witterungseinflüsse (einschließlich aber nicht beschränkt auf Wind, Regen, Tau oder Kondenswasser), unsachgemäße Verwendung, Unfälle, unsachgemäße Lagerung (auch in Räumen mit höherer als der normalen Luftfeuchtigkeit), normale Abnutzung und Verschleiß durch normalen Gebrauch.

Kinderfeets haftet nicht für zufällige oder Folgeschäden, die direkt oder indirekt aus der Verwendung seiner Produkte entstehen. Käufer und Nutzer tragen alle Risiken im Zusammenhang mit dem Fahren oder der Bedienung eines Spielzeugs auf Rädern. Einschließlich Körperverletzung und/oder Tod. Es liegt in der Verantwortung der erwachsenen Aufsichtspersonen sicherzustellen, dass angemessene Sicherheitsvorkehrungen getroffen werden. Unter keinen Umständen haftet Kinderfeets für Personen- oder Sachschäden. Die Verwendung eines Kinderfeets-Produkts setzt die Zustimmung zu den oben genannten Richtlinien voraus.

Wir bei Kinderfeets tun unser Bestes, die Qualität unserer Produkte sicherzustellen. Wir wissen jedoch, dass kein Herstellungsverfahren perfekt und ohne Mängel ist. Um einen beschädigten Artikel zu melden oder zurückzusenden, senden Sie uns bitte eine E-Mail an [info@kinderfeets.com](mailto:info@kinderfeets.com). Bitte fügen Sie eine Beschreibung des Problems bei und wenn möglich ein Bild, das uns hilft, die Situation zu verstehen. Sie erhalten dann weitere Hinweise oder eine Rücksendeadresse für die Rücksendung des Spielzeugs an uns.



Vi preghiamo di leggere le istruzioni nella loro interezza prima di utilizzare il vostro giocattolo Kinderfeets.

### Grazie!

Il Kinderfeets Balance Surfer supporta bambini attivi e avventurosi nello sviluppo dell'equilibrio e della coordinazione, della connessione mente-corpo, della forza fisica e della capacità di pensiero logico.

Ogni tavola è realizzata in bambù e rifinita con una vernice a base d'acqua. Per mantenere le tavole e i rulli in sughero in condizioni ottimali, riporli sempre al chiuso dopo aver giocato all'aperto.

**Nota:** Il Kinderfeets Balance Surfer è un giocattolo. È destinato esclusivamente all'uso domestico e deve essere sempre utilizzato sotto la supervisione di un adulto. Non utilizzare su colline, rocce, pendii o strade trafficate. Evitare l'uso in condizioni atmosferiche avverse, come pioggia, vento o temperature estreme. Conservare all'interno quando non viene utilizzata.

**ATTENZIONE! I bambini devono essere sempre sorvegliati da un adulto durante l'uso di questo prodotto.**

### Usare in sicurezza!

Leggere attentamente le presenti istruzioni prima di usare il gioco Kinderfeets. Deve essere usato sempre con cautela al fine di evitare lesioni.

- Verificare la presenza di danni e altri problemi prima di usarlo per la prima volta. Continuare a verificare regolarmente la presenza di segni di usura, rottura, danni o difetti. Non permettere ai bambini di usare il giocattolo finché un adulto non abbia controllato che le sue parti siano correttamente assemblate e fissate in modo sicuro, e che la sua integrità strutturale sia stata valutata e verificata.
- Quando si utilizza il giocattolo per la prima volta, si prega di assicurarsi che chi lo utilizza sia in grado di farlo in modo tale da evitare di incastrare le dita tra il pavimento e il giocattolo stesso.
- Raccomandato per bambini a partire dai 3 anni di età. Tuttavia, lo sviluppo di ciascun bambino è diverso. Usare il buon senso per determinare la capacità di un bambino nell'utilizzare questo giocattolo in sicurezza, in base alla sua altezza e alle sue capacità motorie e di coordinazione.
- Raccomandato per bambini con un peso massimo di 100 kg (220 lb).
- I bambini possono usare questo giocattolo solamente sotto la supervisione di un adulto.
- Usare in modo sicuro e sensibile. Fare sempre ricorso al buon senso. Mai usare questo giocattolo su scale, vicino a piscine, su strade pubbliche, su salite, superfici instabili o qualunque area con traffico.
- Tenere l'imballaggio lontano dai bambini, al fine di evitare lesioni o soffocamento.
- Questo prodotto è in bambù. Possono verificarsi danni se scaraventato o usato scorrettamente su una superficie dura. L'usura non è coperta dalla garanzia.

### Consigli per iniziare

Il Kinderfeets Balance Surfer comprende rulli di 2 dimensioni, per supportare le capacità di equilibrio dei principianti e dei più esperti. Considerare sempre le dimensioni e le capacità del bambino quando si sceglie quale rullo utilizzare e su quale superficie. Durante il gioco si possono utilizzare anche dispositivi di protezione e paletti di appoggio o pareti per fornire ulteriore protezione e stabilità.

Quando si sceglie una superficie di gioco, considerare quanto segue: una superficie più morbida, come la moquette, comporta una minore mobilità ed è più morbida rispetto alle superfici in legno duro o in cemento. Iniziare a usare il rullo più piccolo (livello 1) su una superficie piana e morbida per testare l'equilibrio e la coordinazione.

Quando il bambino si sentirà a proprio agio nel controllare il Balance Surfer in modo indipendente su superfici più morbide, sarà pronto a esplorare il rullo più grande (livello 2). Sorvegliare sempre i bambini durante il gioco e riporre il giocattolo al chiuso dopo l'uso per preservarne la qualità.

**Precauzioni:** Prima di utilizzare il proprio giocattolo Kinderfeets, controllare che non sia danneggiato, che sia montato correttamente e che tutte le viti e le parti siano ben fissate. Verificare regolarmente la presenza di usura, crepature, danni o difetti. Un giocattolo danneggiato non può più essere utilizzato.

Pulire il giocattolo Kinderfeets usando un detergente delicato, acqua pulita e un panno morbido.

Conservare sempre il proprio giocattolo Kinderfeets all'interno, in un luogo fresco, asciutto e ben ventilato, in particolare modo in aree a clima tropicale o subtropicale, così come in qualsiasi area fortemente umida e/o piovosa. Non conservare in un luogo in cui, durante la notte, è possibile la formazione di condensa (come un capanno o sul balcone esterno); oppure in un'area con molta umidità (un bagno o una lavanderia con un'asciugatrice a condensazione).

### Garanzia limitata

Kinderfeets garantisce l'assenza di difetti di fabbricazione per un anno dalla data di acquisto. Per eventuali riparazioni o cambio, è necessario presentare una copia della ricevuta di acquisto ORIGINALE. Tale garanzia con obbligo di Kinderfeets si limita alla riparazione o alla sostituzione di prodotti i quali difetti vengano constatati entro l'anno del periodo di garanzia. La garanzia non è valida per danni determinati da eventi atmosferici (compreso, ma non limitato a vento, pioggia, ghiaccio o acqua di condensa), utilizzo improprio, incidenti, conservazione impropria (anche in locali con umidità maggiore del normale), comune usura data da normale utilizzo.

Kinderfeets non è responsabile per danni casuali o conseguenti, derivanti direttamente o indirettamente dall'utilizzo dei suoi prodotti. L'acquirente e l'utente sono responsabili per tutti i rischi legati alla guida o all'utilizzo di un giocattolo su ruote. Compresa lesioni personali e/o morte. È responsabilità degli adulti tutori assicurarsi che vengano prese le adeguate precauzioni di sicurezza. Kinderfeets non è in alcun caso responsabile per danni a cose o persone. L'utilizzo di un prodotto di Kinderfeets presuppone l'accettazione delle direttive sopra indicate.

Noi di Kinderfeets facciamo del nostro meglio per garantire la qualità dei nostri prodotti. Sappiamo però che nessun processo di produzione è perfetto e privo di difetti. Per segnalare un articolo difettoso o per restituirlo, vi preghiamo di inviare un'e-mail a [info@kinderfeets.com](mailto:info@kinderfeets.com). Vi preghiamo di aggiungere una descrizione del problema e, se possibile, anche una foto che ci possa aiutare a comprendere il problema. Riceverete poi ulteriori indicazioni o un indirizzo per inviarci il giocattolo da restituire.

*Veillez lire l'intégralité du manuel avant d'utiliser votre jouet Kinderfeets.*

### Merci!

Le Kinderfeets Balance Surfer aide les petits actifs et aventureux à développer leur équilibre et leur coordination, la connexion entre leur corps et leur esprit, leur force physique et leurs capacités de pensée logique.

Chacune de ces planches à roulettes est fabriquée à partir de bambou, et elle bénéficie d'une finition constituée par un vernis à base d'eau. Pour que cette planche et ses roulettes en liège restent en bon état, il faut toujours les ranger à l'intérieur après chaque séance de jeu à l'extérieur.

**Remarque :** Le Kinderfeets® Balance Surfer est un jouet. Il est réservé à un usage domestique et doit toujours être utilisé sous la surveillance d'un adulte. N'utilisez pas ce jouet sur des collines, des falaises, des rebords ou des rues fréquentées. Évitez de l'utiliser si la météo est défavorable : en cas de pluie, de tempête ou de températures extrêmes. Doit être stocké à l'intérieur lorsqu'on ne l'utilise pas.

**AVERTISSEMENT ! Lorsqu'ils utilisent ce produit, les enfants doivent être surveillés en permanence par un adulte.**

### À utiliser en toute sécurité!

Veillez lire ces instructions avant d'utiliser votre jouet Kinderfeets. Ce jouet doit être utilisé avec précaution en tout temps afin d'éviter des blessures.

- Vérifiez que le jouet n'est pas endommagé et qu'il ne présente pas d'autres problèmes avant de l'utiliser pour la première fois. Vérifiez régulièrement s'il y a des traces d'usure, des fissures, des dommages ou des défauts. N'autorisez pas les enfants à utiliser ce jouet tant qu'un adulte n'a pas vérifié que ses différentes pièces ont été correctement assemblées et fixées, ni contrôlé et évalué son intégrité structurelle.
- Si c'est la première fois que vous utilisez ce jouet, assurez-vous que tous les potentiels utilisateurs sauront comment éviter d'avoir les doigts coincés entre le sol et le jouet.
- Recommandé aux enfants de 3 ans et plus. Toutefois, chaque enfant grandit à son rythme. Il faut faire preuve de bon sens pour évaluer la capacité d'un enfant à utiliser ce jouet en toute sécurité en fonction de sa taille, de son niveau de motricité fine et de ses capacités de coordination.
- Conçu pour être utilisé par des enfants pesant jusqu'à 100 kg (220 lb).
- Les enfants ne doivent utiliser ce jouet que sous la surveillance d'un adulte.
- Il doit être utilisé de manière sûre et raisonnable. Faites toujours preuve de bon sens. N'utilisez jamais ce jouet dans les escaliers, près d'une piscine, sur la voie publique, sur une pente abrupte, sur une surface instable ou dans tout autre lieu très fréquenté.
- Tenez l'emballage hors de la portée des enfants pour éviter tout risque de blessure et d'étouffement.
- Il s'agit d'un produit en bambou. Des dommages peuvent survenir si elle tombe ou si elle est manipulée brutalement sur des surfaces dures. L'usure n'est pas couverte par la garantie.

### Astuce de démarrage

Le Kinderfeets Balance Surfer est muni de roulettes de 2 formats différents afin de contribuer aux capacités de balancement des débutants et des personnes plus expérimentées. Toujours tenir compte de la taille de l'enfant et de son habileté lorsqu'on choisit les roulettes que l'on va utiliser, et analyser la surface sur laquelle l'enfant va jouer. Pour apporter une protection et une stabilité supplémentaire, on peut commencer par utiliser des équipements de protection et des poteaux supports ou bien des parois.

Lorsqu'on choisit une surface de jeu, il faut envisager les éléments suivants : une surface souple telle que celle d'un tapis entrave la mobilité, et elle est moins dangereuse qu'un plancher en bois ou des surfaces en béton. Commencer par utiliser la petite roulette (Niveau 1) sur une surface plane et souple afin de tester l'équilibre et la coordination.

Une fois que l'enfant s'est suffisamment exercé au contrôle du Balance Surfer, en autonomie sur une surface souple, il est prêt à adopter les roulettes plus grandes (Niveau 2). Il faut surveiller en permanence les enfants qui jouent, et ranger ce jouet à l'intérieur après utilisation pour en préserver la qualité.

**Précautions:** Avant d'utiliser votre jouet Kinderfeets, vérifiez qu'il est intact, correctement assemblé et que toutes les vis et pièces sont bien fixées. Vérifiez régulièrement s'il y a des traces d'usure, des fissures, des dommages ou des défauts. Un jouet endommagé ne doit plus être utilisé.

Nettoyez votre jouet Kinderfeets avec un produit nettoyant doux, de l'eau et un chiffon doux.

Stockez toujours votre jouet Kinderfeets à l'intérieur, au frais, au sec, dans un endroit bien ventilé, notamment dans les régions tropicales ou subtropicales, et dans les lieux sujets à un taux d'humidité élevé et/ou à de fortes précipitations. Ne l'entrez pas dans un lieu où de la condensation peut se former pendant la nuit (comme dans une remise ou sur un balcon extérieur) ou dans un lieu très humide (comme une salle de bain ou une buanderie avec un sèche-linge à condensation).

### Garantie limitée

Kinderfeets garantit pendant une durée d'un an à partir de la date d'achat que ses produits ne comportent pas de défauts de fabrication. Pour toute réparation ou tout échange, vous devez présenter une copie du ticket de caisse ORIGINAL. Cette garantie avec obligation de Kinderfeets se limite à la réparation ou à l'échange de produits dont les défauts ont pu être attestés pendant la période de prestation de garantie. Cette garantie ne s'applique pas aux influences des intempéries (y compris mais par exclusivement celles du vent, de la pluie, de la rosée ou de l'eau de condensation), aux dommages, aux utilisations non conformes, aux accidents, au stockage incorrect (également dans les locaux où l'humidité de l'air est supérieure à la normale), ni à l'usure habituelle engendrée par une utilisation normale. Kinderfeets n'est pas responsable des dommages consécutifs ou accidentels engendrés directement ou indirectement par l'utilisation de ses produits. L'acheteur et l'utilisateur assument tous les risques liés à la conduite ou à l'emploi d'un jouet à roulettes y compris les blessures et/ou la mort. Il relève de la responsabilité de l'adulte qui surveille l'enfant de s'assurer que les mesures de sécurité adaptées ont été prises. Kinderfeets n'assume en aucun cas la responsabilité des blessures et des dégâts matériels. L'utilisation d'un produit de Kinderfeets est soumise à l'acceptation des directives indiquées ci-dessus.

Chez Kinderfeets, nous faisons tout ce qui est en notre pouvoir pour garantir la qualité de nos produits. Nous savons cependant qu'aucun processus de fabrication n'est parfait et sans faille. Pour signaler ou retourner un article défectueux, merci de nous envoyer un courriel à [info@kinderfeets.com](mailto:info@kinderfeets.com). Merci d'y joindre une description du problème et, si possible, une photo pour nous aider à comprendre la situation. Vous recevrez alors d'autres instructions ou une adresse où retourner le jouet.

Lea el manual completo antes de usar su juguete Kinderfeets.

¡Muchas gracias!

El Kinderfeets Balance Surfer apoya a los pequeños activos y aventureros en su desarrollo del equilibrio y la coordinación, la conexión mente-cuerpo, fuerza física y capacidad de pensamiento lógico.

Cada tabla de rodillos está hecha de bambú y cuenta con un acabado de barniz a base de agua. Para mantener la tabla y los rodillos de corcho en óptimas condiciones, guárdelos siempre en el interior después de jugar al aire libre.

**Observación:** El Kinderfeets Balance Surfer es un juguete. Está destinado solo al uso doméstico y siempre debe usarse bajo la supervisión de un adulto. No lo coloque en una colina, acantilado, cornisa o calle concurrida. Evite usarlo en condiciones climáticas adversas, como humedad, viento o temperaturas extremas. Guarde en interiores cuando no esté en uso.

**Advertencia!** Los niños deben ser supervisados en todo momento por un adulto mientras usan este producto.

¡Úselo de manera segura!

Lea estas instrucciones antes de usar su juguete Kinderfeets. Este juguete debe usarse con cuidado en todo momento para evitar lesiones.

- Revise el juguete para detectar posibles daños y otros problemas antes de usarla por primera vez. Contrólole regularmente para detectar signos de desgaste, grietas, daños o defectos. No permita que los niños usen el juguete hasta que un adulto haya comprobado que sus piezas están correctamente ensambladas y fijadas de forma segura.
- Al usar el juguete por primera vez, asegúrese de que los usuarios han sido instruidos para evitar que los dedos queden atrapados entre el suelo y el juguete.
- Recomendado para niños a partir de 3 años. No obstante, el desarrollo de cada niño es diferente. Se debe utilizar el sentido común para evaluar la capacidad del niño para utilizar este juguete de forma segura, en función de su tamaño y de sus habilidades motrices y de coordinación.
- Indicado para niños de hasta 100 kg (220 lb).
- Los niños sólo deben utilizar este juguete bajo la supervisión de un adulto.
- Debe usarse de manera segura y sensata. Aplique el sentido común en todo momento. No utilice nunca este juguete en escaleras, cerca de piscinas, en vías públicas, cuestas empinadas, superficies inestables o zonas con tráfico.
- Mantenga el embalaje fuera del alcance de los niños para evitar lesiones y asfixia.
- Se trata de un producto de bambú. Puede sufrir daños si se lo deja caer o si se lo manipula sin cuidado en las superficies rígidas. El desgaste natural por el uso no está cubierto por la garantía.

Consejos para empezar

El Kinderfeets Balance Surfer incluye rodillos de 2 tamaños para apoyar las habilidades de equilibrio tanto para principiantes como para avanzados. Tenga en cuenta siempre el tamaño y la capacidad de un niño al elegir qué rodillo usar y en qué superficie. El equipo de protección y los postes o paredes de soporte también se pueden usar inicialmente durante el juego para proporcionar protección y estabilidad adicionales.

Al seleccionar una superficie de juego, considere lo siguiente: una superficie más suave, como una alfombra, resultará en menos movilidad y es más indulgente que las superficies de madera dura u hormigón. Comience usando el rodillo pequeño (nivel 1) en una superficie plana y suave para probar el equilibrio y la coordinación.

Cuando un niño se sienta cómodo controlando el Balance Surfer de forma independiente en superficies más suaves, estará listo para explorar el rodillo más grande (nivel 2). Supervise siempre a los niños mientras juegan y guarde el juguete en el interior después de usarlo para mantener la calidad.

**Precauciones:** Antes de usar su juguete Kinderfeets, compruebe que está montado correctamente, sin daños, y que todos los tornillos y piezas están bien fijados. Compruebe regularmente si existen signos de desgaste, grietas, daños o defectos. Si el juguete está dañado, no debería usarse.

Limpie su juguete Kinderfeets con un producto de limpieza suave, agua limpia y un paño suave.

Guarde siempre sus juguetes Kinderfeets en interiores en un lugar fresco, seco y bien ventilado, especialmente en climas tropicales o subtropicales, o en cualquier lugar sometido a una gran humedad y / o a precipitaciones. No lo almacene en un lugar donde pueda acumularse condensación de agua durante la noche (por ejemplo, un cobertizo o un balcón exterior), ni en una zona con humedad elevada (por ejemplo, el baño o una cocina con secador por condensación).

Garantía limitada

Kinderfeets garantiza que sus productos están libres de defectos de fabricación durante un año a partir de la fecha de compra. Para reparaciones y cambios debe presentarse una copia del comprobante de compra ORIGINAL. Esta garantía con las obligaciones de Kinderfeets se limita a las reparaciones o la sustitución de productos en los que se comprueben defectos dentro del plazo de garantía. Esta garantía no se aplica a los daños por condiciones climáticas (incluidos, sin limitación, los causados por viento, lluvia, rocío o agua de condensación), uso inadecuado, accidentes, almacenamiento inadecuado (incluso en sitios con humedad ambiente superior a la normal), deterioro habitual y el desgaste por el uso normal. Kinderfeets no se responsabiliza por daños eventuales o supervenientes que surjan directa o indirectamente del uso de sus productos. El comprador y el usuario asumen todos los riesgos asociados con el uso de un juguete con ruedas. Esto incluye los daños corporales y/o la muerte. Es responsabilidad del cuidador adulto comprobar que se hayan adoptado las medidas de seguridad adecuadas. En ninguna circunstancia será Kinderfeets responsable por daños a las personas o a los objetos. El uso de un producto de Kinderfeets presupone la aceptación de las pautas antes indicadas.

En Kinderfeets hacemos todo lo posible para asegurar la calidad de nuestros productos. No obstante, somos conscientes de que ningún proceso de fabricación es perfecto o carente de defectos. Para denunciar artículos dañados o devolverlos, envíenos un mensaje de correo electrónico a [info@kinderfeets.com](mailto:info@kinderfeets.com). Incluya la descripción del problema y, si es posible, una imagen que nos ayude a comprender la situación. Recibirá indicaciones o la dirección para devoluciones para que nos envíe el juguete.

請於使用 Kinderfeets 玩具前充分閱讀整本手冊。

## 十分感謝!

Kinderfeets Balance Surfer 可讓活潑且喜愛冒險的孩童開拓平衡與協調的能力,身心連結、身體力量和邏輯思維能力。

每一塊滾軸板都是用竹料製成,並以水基清漆處理。為使滾軸板和軟木滾軸保持最佳狀態,請務必在戶外玩樂後將其存放在室內。

**附註:** Kinderfeets Balance Surfer 是一款玩具。僅適用於家庭環境,且須在成年人指引下使用。請勿將其設置於山坡、懸崖或繁忙的街道上。在戶外時,請避免在惡劣天氣期間使用,包括潮濕或大風天氣、濕滑地面、以及極熱或極冷氣溫的環境。不使用玩具時,應在室內儲存。

**警告! 兒童使用本產品時必須由成人全程監護。**

## 請安全使用!

在使用 Kinderfeets 玩具前,請閱讀本說明。使用本玩具時,始終保持謹慎,以免受傷。

- 首次使用前,請檢查玩具是否有損壞或其他問題。持續定期檢查是否有磨損、開裂、損壞或瑕疵跡象。如未有成年人確保玩具所有零件已正確組裝及固定牢固,以及驗證及評估玩具的結構完整性,請勿讓兒童使用本玩具。
- 首次使用本玩具時,請務必教導使用者避免將手指夾在地板與玩具之間。
- 建議 3 歲或以上兒童使用。然而,每位兒童的發育各有不同。應運用常識,根據兒童的體形、精細動作及協調技能,以評估其安全使用本玩具的能力。
- 適用於體重不超過 100 公斤 (220 磅) 的兒童。
- 兒童僅限於成年人指引下使用本玩具。
- 須以安全合理的方式使用。請始終運用常識。請勿於樓梯上、游泳池旁、公路上、陡峭山丘上、不平穩表面上或人群密集的区域使用本玩具。
- 請勿讓孩童觸碰包裝,以免受傷或窒息。
- 此為竹製產品。如跌落堅硬表面或於堅硬表面上粗暴操作,或會損壞本玩具。磨損不屬於保養範圍。

## 開始使用提示

Kinderfeets Balance Surfer 包含 2 種尺寸的滾軸板,可供初學者和具有高級平衡技能的孩童玩耍。在選擇使用的滾軸板和使用表面時,請務必考慮孩童的體型和能力。在遊戲過程中,也可在最初的時候使用保護裝置以及支撐桿或牆壁,以帶來額外的保護力和穩定性。

在選擇遊戲表面時,需考慮以下幾點:像地毯這樣的較軟表面可讓移動減少,相較於硬木和水泥地面更為容納失誤。開始的時候,在平坦、柔軟的表面上使用小型滾軸板(第 1 級),以測試平衡及協調。

當孩童能夠在柔軟的滾動表面獨立自然控制 Balance Surfer 時,立刻探索使用更大的滾軸板(第 2 級)。請務必在孩童玩耍時加以監督,並在玩耍後將玩具存放在室內,以保持其品質。

**預防措施:** 使用 Kinderfeets 玩具前,請檢查該產品是否完好無損並已將其正確組裝,且已將所有螺絲及零件固定牢固。定期檢查是否有磨損、開裂、損壞或瑕疵跡象。損壞的玩具不可再使用。

請使用溫和的清洗劑、清水及柔軟的布清洗 Kinderfeets 玩具。

請將您的 Kinderfeets 玩具始終儲放於室內涼爽、乾燥且通風良好的位置——尤其是在熱帶或亞熱帶氣候下,或者濕度高及/或降雨量大的地方。請勿儲放於夜間可能積聚冷凝水的位置(例如屋棚內或室外陽台上);或濕度高的區域內(例如浴室或配有冷凝式乾燥機的洗衣間)。

## 有限質保

自該買 Kinderfeets 產品之日起一年之內,如存在生產缺陷,則可享受質保。如需維修或更換,則須提交原裝購買憑證的副本。Kinderfeets 的保修責任僅限於對在保修期內、可對缺陷提供證明的產品提供維修或換貨。該保修權不包括因天氣影響(包括但不限於風、雨、露水或凝霜)、錯誤使用、意外、錯誤存儲(包括存放在濕度高於普通水平的室內)、因正常使用導致的正常折舊或磨損等原因造成的損壞。

對於因使用 Kinderfeets 產品而直接或間接導致的偶然或間接損失, Kinderfeets 概不負責。購買方和用戶承擔因騎行或操作玩具而產生的所有風險。包括人身傷害和/或死亡。成人監護人有責任確保採取適當的安全預防措施。Kinderfeets 不對任何情形下的人身傷害或財物損失承擔責任。使用 Kinderfeets 產品時務必遵守上述說明的規定。

Kinderfeets 盡最大的努力確保產品的質量。但我方也明白,不存在完美、無任何缺陷的製造流程。如需申報產品損壞或退貨,請向我方下列地址發送郵件: [info@kinderfeets.com](mailto:info@kinderfeets.com)。請您附上對產品問題的說明,如果可行,也請附上圖片,以便幫助我方了解您的情形。之後我方將會向您發送其他提示,或發送退貨地址以便您退回玩具。

Kinderfeetsの玩具をお使いになる前にこのマニュアルを通読してください。

## ありがとうございます!

Kinderfeets Balance Surfer は活発で冒険好きなお子さまの平衡感覚と調整能力、心身のつながり、体力、論理的思考能力の成長をサポートします。

各ローラーボードは竹材で入念に技巧を凝らしてあり、水性ワニスで仕上げられています。ボードとコルクローラーが最適な状態であり続けるためには屋外で遊んだ後、屋内に常に保管してください。

**注:** Kinderfeets Balance Surferはおもちゃです。本製品は住居での使用専用であり、大人の監視下でしか使用しないでください。丘や絶壁、岩棚、交通量の多い一般道でこのおもちゃを使わないでください。湿潤気候や強風、温度異常など有害な天候条件のときに使用しないでください。使用しないときは屋内に保管してください。

**警告! 本製品の使用中、大人が子供を常時監視してください。**

## 安全にご使用ください!

Kinderfeetsのおもちゃをご使用になる前にこの取扱説明書をよくお読みください。怪我防止のためこのおもちゃは常に注意してご使用ください。

- おもちゃは初めてお使いになる前に損傷やその他の問題がないか点検してください。摩耗やひび割れ、損傷、不具合の兆候がないか定期的に点検を怠らないでください。成人が部品が正しく組立られ確実に固定されたこと、構造的な完全性を評価して確認するまでは子供におもちゃを使わせしないでください。
- 初めてこのおもちゃをお使いになるときは、お子さまが床とおもちゃの間に指を挟まないよう使うように教えてください。
- 推奨年齢: 3歳以上。しかし、子供により成長は異なります。お子様の体格と細かな運動能力、整合能力に基づいてこのおもちゃを安全に使う能力を評価するために常識的に判断してください。
- 体重 100 kg (220 lb) までのお子さま向けです。
- このおもちゃは成人の監督下でのみ使わせてください。
- 安全かつ注意を怠らないでご使用ください。常に常識を働かせてください。このおもちゃを階段で、プールのそば、公道や急な丘/坂、不安定な表面、交通がある場所では決して使わないでください。
- パッケージは怪我や窒息防止のため子供の手の届かない所に保管してください。
- これは竹材製品です。硬い表面に落したり乱暴に扱うと損傷する場合があります。摩耗及び損耗は保証の対象外です。

## 使用開始のためのヒント

Kinderfeets Balance Surfer には2サイズのローラーが含まれ、初歩者と熟練した平衡能力ともに支持します。使用するローラーと表面を選択する際は子供の体格と能力を常に考慮してください。最初は遊んでいる間に保護用具や支持棒または壁を使用して追加の保護と安定性を確保することができます。

遊ぶ表面を選択する際、次の点を考慮してください: カーペットなどの柔らかい表面は運動性が少なくなり、硬い木材やコンクリートの表面より吸収性があります。最初は小さい(レベル 1)ローラーを平坦で柔らかい表面で使い始めて平衡感覚と調整能力を試します。

柔らかめの表面でお子さまが一人で Balance Surferを楽に制御できるようになったら、大きめのローラー(レベル 2)を試す準備ができています。遊んでいる間は常時お子さまを監督し、使用後は品質を維持するためおもちゃを屋内に保管してください。

**注意点:** Kinderfeetsのおもちゃをお使いになる前に、おもちゃが損傷しておらず、正しく組立られており、すべてのねじや部品が確実に締め付けられていることを確認してください。定期的に点検して摩耗や亀裂、損傷、欠陥が発生していないか確認してください。損傷したおもちゃはそれ以上使うべきではありません。

Kinderfeetsのお掃除にはマイルドな洗剤と清水、柔らかい布をご使用ください。

Kinderfeetsのおもちゃは常に涼しく乾燥した換気の良い場所に屋内に保管してください。これは特に熱帯や亜熱帯気候あるいは高湿度や降雨が多い地域ではなおさらご注意ください。夜間に結露が発生しやすい場所(屋外の物置やベランダ等)、または高湿度の場所(浴室や結露乾燥機がある洗濯機の近く等)には保管しないでください。

## 保証期限

Kinderfeetsではご購入日より一年間は製品に製造上の瑕疵がないことを保証いたします。修理や交換の際は領収証原本のコピーをご提示ください。Kinderfeetsの保証義務は保証期間中に瑕疵が立証できる製品の修理や交換に限らせていただきます。この保証は天候の影響(限定することなく、風雨、霜、結露などを含む)、不正な取り扱い、事故、不正な保管(高湿度空間と普通の湿度空間とも)、普通の使用によるやむを得ない摩耗や損耗を含みます。

Kinderfeetsは製品の使用から直接的か間接的かを問わず発生した偶発的ないし帰結的損害は補償いたしません。車輪付き玩具での走行や操作に係るリスクはご購入者とユーザーが全て負います。これには負傷や死亡を含みます。成人の監督者が適切な安全措施を行う責任を負います。Kinderfeetsはいかなる事情があっても人的損害にも物損にも責任を負いません。Kinderfeetsの製品は上記のガイドラインに同意していただくことを前提としてご利用になれます。

Kinderfeetsでは製品を保証すべく最善を尽くしています。しかしどんな製造プロセスでも完璧であったり不具合がないとは限りません。損傷した商品についての苦情や返送についてはまず [info@kinderfeets.com](mailto:info@kinderfeets.com) ホームページでご連絡ください。問題の内容を説明していただき、可能な限り状況を把握しやすくできるような写真を添付していただければ幸いです。その後弊社からご案内や玩具の返送先住所をお知らせいたします。

يُرجى قراءة دليل المستخدم بأكمله قبل استخدام لعبتك من كيندر فيتس.

### شكرًا جزيلاً لك!

تدعم لعبة Kinderfeets Balance Surfer الصغار من مُحبّي النشاط والمغامرة في تطوير التوازن والتنسيق والتواصل العقلي والجسدي والقوة البدنية والقدرة على التفكير المنطقي.

لقد صمّمنا كل لوح ترّج من خشب البامبو مع طبقة طلاء خارجي معتمد على الماء. للحفاظ على اللوح والعجلات في أفضل حالة، خزّنه دائماً في مكان مغلق بعد اللعب به في الهواء الطلق.

**ملاحظة:** Kinderfeets Balance Surfer عبارة عن لعبة، إنها مُصممة للاستخدام المنزلي فقط، ويلزم استخدامها دائماً تحت إشراف البالغين. لا تستخدم اللعبة على أي تل أو جرف أو حافة أو شارع مزدحم. وتجنّب استخدامها في ظروف الطقس المُعاكسة مثل الطقس الرطب أو الرياح أو درجات الحرارة العالية جداً. وتُخزّن داخل المنزل، عندما لا تكون قيد الاستخدام.

**تحذير! ويلزم وجود شخص بالغ يراقب الأطفال طوال وقت استخدام هذا المنتج.**

### يراعى الاستخدام بشكل آمن!

يُرجى قراءة هذه التعليمات قبل استخدام لعبتك من كيندر فيتس (Kinderfeets). يجب استخدام هذه اللعبة بحرص في جميع الأوقات لتجنّب التعرّض للإصابة.

- افحص اللعبة للتأكد من خلوها من أية أضرار أو أية مشكلات أخرى قبل استخدامها للمرة الأولى. استمر في فحصها بانتظام للتأكد من عدم وجود علامات تآكل أو تشقق أو تلف أو أعطال. لا تسمح للأطفال باستخدام اللعبة حتى يتحقق شخص بالغ من أن أجزائها مجمعة بشكل صحيح ومثبتة بإحكام، وبعد أن يتم تقييم سلامتها الهيكلية والتحقق منها.
- عند استخدام اللعبة لأول مرة، يُرجى التأكد من وعي المستخدمين بتجنّب انحصار أصابعهم بين الأرض واللعبة.

- موصى بها للأطفال بعمر 3 سنوات فأكثر. ومع هذا، يتفرد كل طفل بمستوى نمو مختلف. يجب إعمال الحس السليم لتقييم قدرة الطفل على استخدام هذه اللعبة بأمان تبعاً لحجمه، ومهاراته الحركية والتنسيقية الجيدة.
- مخصّصة للاستخدام مع الأطفال حتى وزن ١٠٠ كجم (٢٢٠ رطلاً).
- يحظر على الأطفال استخدام هذه اللعبة دون إشراف من شخص بالغ.
- يجب استخدامها بطريقة آمنة ومناسبة. استخدم الإدراك العام في جميع الأوقات. يحظر استخدام هذه اللعبة على الدرج أو بالقرب من أحواض السباحة أو على الطرق العامة أو التلال المنحدرة بشدة أو على الأسطح غير الثابتة أو في المناطق الموجود بها حركة مرورية.
- أبعاد مواد التخفيف عن تناول الأطفال لتجنّب تعرّضهم للإصابة أو الاختناق.
- المنتج مصنوع من الخيزران. قد يحدث الضرر إذا سقط المنتج أو تم التعامل معه بقسوة على أرض صلبة. لا يغطي الضمان التلف والتآكل.

### نصائح لبدء الاستخدام

تشمل لعبة Kinderfeets Balance Surfer عجلتين بمقاسين لدعم مهارات التوازن لدى المبتدئين والمحترفين على حد سواء. ضع في اعتبارك دائماً حجم الطفل وقدراته عن اختيار العجلة التي ستستخدمها والسطح الذي سيلعب عليه. يمكن استخدام الملابس الواقية وعصي الدمع أو الجدران في البداية أثناء اللعب لتوفير المزيد من الحماية والثبات.

عند اختيار سطح اللعب، ضع في اعتبارك ما يلي: سيؤدي اللعب على سطح ناعم مثل السجاد إلى حركة أقل، وهو أكثر مرونة من الأسطح الخشبية أو الأسمنتية. ابدأ باستخدام العجلة الصغيرة (المستوى ١) على سطح مستو وناعم لتجربة التوازن والتنسيق.

وعندما يشعر الطفل بالراحة تجاه التحكم في لوح التزلج بمفرده على الأسطح الناعمة، فإنه يكون مستعداً لتجربة العجلات الأكبر (المستوى ٢). تلمز مراقبة الأطفال دائماً عند اللعب وتخزين اللعبة في مكان مغلق بعد استخدامها للحفاظ على جودتها.

**احتياطات:** قبل استخدام لعبتك من Kinderfeets، يُرجى التأكد من خلوها من أية أضرار، ومن تجميعها بشكل صحيح، ومن أن جميع البراغي والأجزاء مثبتة بإحكام. افحص المنتج بانتظام بحثاً عن أي علامات تآكل أو تشقق أو أضرار أو عيوب. لا يجوز مواصلة استخدام لعبة متضررة.

نظّف لعبة Kinderfeets الخاصة بك باستخدام محلول تنظيف معتدل وماء نظيف وقطعة قماش ناعمة.

احرص دائماً على تخزين لعبة Kinderfeets في مكانٍ داخليّ، وفي مكان بارد وجاف وجيد التهوية - خاصة في الأماكن ذات المناخ الاستوائي أو شبه الاستوائي، أو في الأماكن المعرضة للرطوبة العالية و/أو هطول الأمطار الغزيرة. يُحظر التخزين في مكان يتكاثف فيه الماء طوال الليل (كمخزن أو شرفة في الخارج)، أو في منطقة مرتفعة الرطوبة (كحمام أو غرفة غسل بها مجفف كثيف).

### الضمان المحدود

تضمن شركة Kinderfeets خلو منتجاتها من عيوب التصنيع لمدة عام واحد اعتباراً من تاريخ الشراء. للإصلاح أو الاستبدال، يجب عليك تقديم نسخة من إيصال الشراء الأصلي. يقتصر هذا الضمان من Kinderfeets على إصلاح أو استبدال المنتجات التي يمكن إثبات وجود عيب بها خلال فترة الضمان. لا يغطي هذا الضمان الأضرار الناجمة عن العوامل الجوية (بما في ذلك على سبيل المثال لا الحصر الرياح والمطر والندى وماء التكثيف)، والاستخدام غير السليم، والحوادث، والتخزين غير السليم (بما في ذلك الغرف ذات الرطوبة الأعلى من المعتاد)، والبلى العادي، والتآكل الناتج عن الاستخدام العادي.

لا تتحمل شركة Kinderfeets أي مسؤولية عن الأضرار العرضية أو التبعية الناتجة بشكل مباشر أو غير مباشر عن استخدام منتجاتها. يتحمل المشترون والمستخدمون جميع المخاطر المرتبطة بقيادة أو تشغيل لعبة ذات عجلات. بما في ذلك الإصابات البدنية و/أو الموت. يقع على عاتق المشرفين البالغين ضمان اتخاذ احتياطات السلامة المناسبة. لا تتحمل شركة Kinderfeets تحت أي ظرف من الظروف أي مسؤولية عن الأضرار التي تلحق بالأشخاص أو الممتلكات. يتطلب استخدام أي منتج من منتجات Kinderfeets الموافقة على المبادئ التوجيهية المذكورة أعلاه.

نحن في شركة Kinderfeets نبذل قصارى جهدنا لضمان جودة منتجاتنا. ومع ذلك، فإننا نعلم أنه لا توجد عملية تصنيع مثالية وخالية من العيوب. للإبلاغ عن منتج تالف أو لإرجاعه، يُرجى إرسال رسالة بريد إلكتروني إلينا على العنوان [info@kinderfeets.com](mailto:info@kinderfeets.com). يرجى إرفاق وصف للمشكلة، وإذا أمكن، صورة تساعدنا على فهم الموقف. ستلحق بعد ذلك مزيداً من الإرشادات أو عنواناً للإرجاع لأجل إرجاع اللعبة إلينا.

Pročitajte cjelokupan priručnik prije uporabe vaše Kinderfeets igračke.

### Hvala!

Kinderfeets Balance Surfer podržava aktivne i pustolovne mališane u razvoju ravnoteže i koordinacije, povezanosti uma i tijela, fizičke snage i sposobnosti logičkog razmišljanja.

Svaka ploča za valjke izrađena je od bambusa i završena lakom na bazi vode. Kako biste održali dasku i valjke od pluta u najboljem stanju, nakon igre na otvorenom uvijek ih pohranite u zatvorenom prostoru.

**⚠ Napomena:** Kinderfeets Balance Surfer je igračka. Namijenjeno je za kućno okruženje i uvijek se mora upotrebljavati uz nadzor odraslih osoba. Ne postavljajte ga na brežuljku, hridi, grebenu ili prometnoj cesti. Pri igranju na otvorenom izbjegavajte loše vremenske uvjete (to uključuje vlažno vrijeme, vjetrovite uvjete, vlažno tlo ili ekstremno visoke i niske temperature). Igračku treba čuvati u zatvorenom prostoru kada se ne koristi.

**⚠ UPOZORENJE! Djeca moraju cijelo vrijeme biti pod nadzorom odrasle osobe dok koriste ovaj proizvod.**

### Upotrebljavajte na siguran način!

Prije nego počnete koristiti svoj Kinderfeets Balance Surfer, pročitajte ovaj priručnik. Igračku uvijek treba upotrebljavati oprezno kako bi se izbjegle ozljede.

Pročitajte ove upute prije uporabe igračke Kinderfeets. Igračku uvijek treba upotrebljavati oprezno kako bi se izbjegle ozljede.

- Prije prve uporabe provjerite je li igračka oštećena i postoje li drugi problemi. Redovito provjeravajte postoje li znakovi istrošenosti, pukotine, oštećenja ili nedostaci. Ne dopustite djeci da koriste igračku sve dok odrasla osoba ne provjeri jesu li njeni dijelovi pravilno sastavljeni i sigurno pričvršćeni, a njezina strukturna cjelovitost ispitana i provjerena.
- Pri prvoj uporabi igračke, uvjerite se da su korisnici podučeni kako izbjeći uklještenje prstiju između poda i igračke.
- Preporučuje se za djecu od navršene 3 godine. Međutim, svako se dijete razvija na jedinstven način. Djetetovu sposobnost sigurne uporabe ove igračke trebalo bi procijeniti s pomoću zdravog razuma, na temelju djetetove veličine, fine motorike i koordinacijskih vještina.
- Namijenjeno je za djecu do 100 kg.
- Djeca bi trebala upotrebljavati ovu igračku samo pod nadzorom odrasle osobe.
- Treba se upotrebljavati na siguran i razuman način. Uvijek se vodite zdravim razumom. Ovu igračku nikada ne upotrebljavajte na stubama, blizu bazena, na javnim cestama, strmim brežuljcima, nestabilnim površinama ili prometnim područjima.
- Ambalažu držite podalje od djece kako biste izbjegli ozljede ili gušenje.
- Ovo je proizvod od bambusa. Proizvod se može oštetiti ako padne ili se njime grubo rukuje na tvrdim površinama. Trošenje nije obuhvaćeno jamstvom.

### Savjeti za početak

Kinderfeets Balance Surfer sadrži valjke u 2 veličine za podršku početničkim i naprednim vještinama balansiranja. Uvijek uzmite u obzir veličinu i sposobnost djeteta kada birate koji ćete valjak koristiti i na kojoj površini. Zaštitna oprema i potporni stupovi ili zidovi također se mogu koristiti u početku tijekom igre kako bi se pružila dodatna zaštita i stabilnost.

Prilikom odabira površine za igru, uzmite u obzir sljedeće: mekša površina poput tepiha rezultirat će manjom pokretljivošću i više opraošta od tvrdog drva ili betonskih površina. Započnite korištenjem malog valjka (razina 1) na ravnoj, mekoj površini za testiranje ravnoteže i koordinacije.

Kada dijete lako kontrolira Balance Surfer neovisno o mekšim površinama kotrljanja, spreman je za isprobavanje većeg valjka (razina 2). Uvijek nadzirite djecu dok se igraju i spremite igračku u zatvorenom prostoru nakon upotrebe kako biste održali kvalitetu.

**⚠ Mjere opreza:** Prije uporabe Kinderfeets igračke, provjerite je li oštećena, pravilno sastavljena te jesu li svi vijci i dijelovi sigurno učvršćeni. Redovito provjeravajte postoje li znakovi istrošenosti, pukotine, oštećenja ili nedostaci. Oštećena igračka ne smije se koristiti.

Igračku Kinderfeets čistite blagim sredstvom za čišćenje, čistom vodom i mekanom krpom.

Uvijek čuvajte svoju igračku Kinderfeets na hladnom, suhom i dobro prozračenom mjestu – posebno u tropskoj ili suptropskoj klimi ili na mjestu koje je izloženo visokoj vlazi i/ili padalinama. Ne čuvajte je na mjestu na kojem se tijekom noći može stvoriti kondenzat (npr. u drvarnici ili na vanjskom balkonu); ili na mjestima s visokom vlažnošću zraka (npr. u kupaonici ili praonici rublja s kondenzacijskom sušilicom rublja).

### Ograničeno jamstvo

Poduzeće Kinderfeets jamči da njegovi proizvodi nemaju tvorničke greške jednu godinu od datuma kupnje. Za popravak ili zamjenu morate predočiti kopiju IZVORNOG računa. Ovo jamstvo s obvezom poduzeća Kinderfeets ograničeno je na popravak ili zamjenu proizvoda čiji se nedostaci mogu dokazati u jamstvenom roku. Ovo jamstvo ne vrijedi za štete prouzročene vremenskim utjecajima (uključujući, ali ne ograničavajući se na vjetar, kišu, rosu ili kondenzat), nepravilnom upotrebom, nesrećama, nepravilnim skladištenjem (i u prostorijama s vlažnošću zraka većom od uobičajene), uobičajenim trošenjem tijekom uobičajene upotrebe.

Poduzeće Kinderfeets ne odgovara za slučajne ili posljedične štete koje izravno ili neizravno nastanu zbog upotrebe njegovih proizvoda. Kupac i korisnik snose sve rizike povezane s vožnjom ili rukovanjem igračkom na kotačima. Uključujući tjelesne ozljede i/ili smrt. Odrasla osoba koja nadzire upotrebu proizvoda odgovorna je za poduzimanje primjerenih sigurnosnih mjera. Poduzeće Kinderfeets ni u kojem slučaju ne odgovara za ozljede osoba ili materijalne štete. Upotreba proizvoda poduzeća Kinderfeets podrazumijeva prihvatanje prethodno navedenih smjernica.

Mi u poduzeću Kinderfeets činimo sve kako bismo osigurali kvalitetu svojih proizvoda. Međutim, znamo da nijedan proizvodni postupak nije savršen i bez nedostataka. Kako biste prijavili ili vratili oštećeni artikl, pošaljite nam e-poštu na [info@kinderfeets.com](mailto:info@kinderfeets.com). Navedite opis problema i, ako je moguće, priložite fotografiju koja će nam pomoći da razumijemo situaciju. Potom ćete dobiti daljnje upute ili adresu na koju nam možete vratiti igračku.

*Preden začnete uporabljati igračo Kinderfeets, preberite celoten priročnik.*

### Najlepša hvala!

Kinderfeets Balance Surfer podpira aktivne in pustolovske malčke pri razvoju ravnotežja in koordinacije, povezave med umom in telesom, fizične moči in sposobnosti logičnega razmišljanja.

Vsak valjček je izdelan iz bambusa in obdelan z lakom na vodni osnovi. Če želite ohraniti desko in plutovinaste valjčke v odličnem stanju, jih po igranju zunaj vedno shranite v zaprtih prostorih.

**Opomba:** Kinderfeets Balance Surfer je igrača. Zasnovan je samo za domačo uporabo in ga je treba vedno uporabljati pod nadzorom odrasle osebe. Ne uporabljajte ga na hribih, ob pečinah, prepadih ali prometnih cestah. Izogibajte se uporabi v neugodnih vremenskih razmerah, kot so mokro vreme, veter ali ekstremne temperature. Ko igrače ne uporabljate, jo shranite v notranjih prostorih.

**OPOZORILO! Otroci morajo biti med uporabo tega izdelka ves čas pod nadzorom odrasle osebe.**

### Uporabljajte ga varno!

Preden začnete uporabljati igračo Kinderfeets, preberite ta navodila. Igračo je treba vedno uporabljati previdno, da preprečimo poškodbe.

- Pred prvo uporabo igrače preverite, če ta ni poškodovana ali če ni drugih težav. Redno preverjajte, ali kaže znake obrabe, razpok, poškodb ali okvar. Otroci igrače ne smejo uporabljati, dokler odrasla oseba ne preveri, ali so sestavni deli pravilno sestavljeni in varno pritrjeni, in dokler odrasla oseba ne oceni in potrdi njegove neoporečnosti.
- Pred prvo uporabo igrače je treba uporabnike poučiti, kako si prstov ne uščipnejo med tla in igračo.
- Priporočljivo za otroke, ki so starejši od 3 leta. Vendar je razvoj vsakega otroka edinstven. Sami morate znati presoditi, ali je otrok sposoben varno uporabljati igračo glede na njegovo velikost, finomotorične spretnosti in koordinacijo.
- Predvideno za otroke s telesno težo do 100 kg (220 lb).
- Otroke mora med uporabo igrače nadzorovati odrasla oseba.
- Izdelek je treba uporabljati varno in razumno. Sami morate znati razumno presoditi. Igrače ne uporabljajte na stopnicah, v bližini bazenov, na javnih cestah, klančinah, nestabilnih površinah ali prometnih območjih.
- Embalažo hranite izven dosega otrok, da se ne bodo poškodovali ali zadušili.
- To je izdelek iz bambusa. Če pade ali z njim grobo ravnate na trdih površinah, se lahko poškoduje. Garancija ne velja za znake obrabe.

### Nasveti za začetek

Kinderfeets Balance Surfer vključuje valjčke v dveh velikostih, ki podpirajo začetnike in napredne spretnosti ravnotežja. Pri izbiri valja in površine vedno upoštevajte otrokovo velikost in sposobnosti. Zaščitna oprema in podporni drogovi ali stene se lahko na začetku igre uporabljajo tudi za dodatno zaščito in stabilnost.

Pri izbiri igralne površine upoštevajte naslednje: mehkejša površina, kot je preproga, je manj gibljiva in bolj popustljiva kot površine iz trdega lesa ali betona. Najprej uporabite majhen valjček (1. stopnja) na ravni in mehki površini, da preizkusite ravnotežje in koordinacijo.

Ko otrok samostojno obvladuje Balance Surfer na mehkejših kotalnih površinah, je pripravljen na uporabo večjega valja (2. stopnja). Med igranjem otroke vedno nadzorujte, po uporabi pa igračo shranite v zaprtih prostorih, da ohranite njeno kakovost.

**Varnostni ukrepi:** Pred uporabo igrače Kinderfeets se prepričajte, da ni poškodovana, je pravilno sestavljena in so vsi vijaki in deli dobro priviti. Redno preverjajte, ali so vidni znaki obrabe, razpoke, poškodbe ali okvare. Poškodovane igrače več ni dovoljeno uporabljati.

Igračo Kinderfeets čistite z blagim čistilom, čisto vodo in mehko krpo.

Svojo igračo Kinderfeets vedno hranite v zaprtih prostorih na hladnem, suhem in dobro prezračevanem mestu – zlasti v tropskem ali subtropskem podnebjem ali na katerem koli mestu, ki je izpostavljeno visoki vlažnosti in/ali velikim padavinam. Ne hranite v prostorih, kjer bi ponoči lahko kondenzirala voda (na primer v lopi ali na odprtem balkonu) ali v prostorih z visoko vlažnostjo (na primer v kopalnici ali pralnici s kondenzacijskim sušilnikom).

### Omejena garancija

Podjetje Kinderfeets zagotavlja, da na izdelkih eno leto od datuma nakupa ne boste opazili proizvodnih napak. Za popravilo ali zamenjavo morate predložiti ORIGINALNO potrdilo o nakupu. Ta garancija z dolžnostmi podjetja Kinderfeets je omejena na popravilo ali zamenjavo izdelkov, katerih pomanjkljivosti je mogoče dokazati v garancijski dobi. Ta garancija ne velja za škodo zaradi vremenskih vplivov (vključno z, vendar ne omejeno na, veter, dež, rosa, kondenzat), nestrokovne uporabe, nesreč, nestrokovnega skladiščenja (tudi v prostorih z višjo zračno vlažnostjo od normalne), normalne izrabe in obrabe ob normalni uporabi. Podjetje Kinderfeets ne jamči za naključne ali posredne škode, ki neposredno ali posredno nastanejo zaradi uporabe izdelkov. Kupec in uporabnik sta odgovorna za vsa tveganja, ki so povezana z vožnjo ali uporabo igrače na kolesih. Vključno s telesnimi poškodbami in/ali smrtjo. Odrasla nadzorna oseba mora zagotoviti, da so zagotovljeni primerni varnostni ukrepi. Podjetje Kinderfeets v nobenem primeru ne jamči za telesne poškodbe ali materialno škodo. Pogoji za uporabo izdelka Kinderfeets je izvajanje prej navedenih smernic.

V podjetju Kinderfeets si po svojih najboljših močeh prizadevamo, da bi zagotavljali kakovost svojih izdelkov. Vendar se zavedamo, da noben proizvodni postopek ni popoln in brez pomanjkljivosti. Da bi nas obvestili o poškodovanem izdelku ali nam ga vrnil, nam pošljite e-pošto na naslov [info@kinderfeets.com](mailto:info@kinderfeets.com). Opišite težavo in, če je možno, priložite sliko, s pomočjo katere bomo lažje razumeli situacijo. Nato boste prejeli dodatne napotke ali naslov za vračilo igrače.



Przed użyciem zabawki Kinderfeets proszę przeczytać całą instrukcję obsługi.

### Bardzo dziękujemy!

Deska do balansowania Kinderfeets Balance Surfer wspiera aktywne i żądne przygód maluchy w rozwoju równowagi i koordynacji, zależności między ciałem a umysłem, siły fizycznej i zdolności logicznego myślenia.

Każda deska jest wykonana z bambusa i wykończona lakierem na bazie wody. Aby utrzymać deskę i korkowe rolki w idealnym stanie, należy zawsze po zabawie na zewnątrz przechowywać zabawkę w pomieszczeniu.

**⚠️ Pamiętaj:** Kinderfeets Balance Surfer jest zabawką. Zabawka jest przeznaczona wyłącznie do użytku domowego i należy jej zawsze używać pod nadzorem osoby dorosłej. Nie wolno jej używać na wzgórzu, brzegu, gzymsie lub ruchliwej ulicy. Należy unikać jej używania w niekorzystnych warunkach pogodowych, takich jak mokra pogoda, wiatr lub ekstremalne temperatury. Jeżeli zabawka nie jest używana, należy ją przechowywać w pomieszczeniach zamkniętych.

**⚠️ UWAGA! Podczas korzystania z zabawki dzieci muszą przez cały czas znajdować się pod nadzorem osoby dorosłej.**

### Używaj bezpiecznie!

Prosimy przeczytać instrukcję zabawki Kinderfeets. Zabawka musi być używana ostrożnie przez cały czas, aby uniknąć obrażeń.

- Przed pierwszym użyciem należy sprawdzić, czy zabawka nie jest uszkodzona lub nie występują inne problemy. Należy regularnie sprawdzać, czy nie ma na niej śladów zużycia, pęknięć, uszkodzeń lub wad. Nie pozwalaj dzieciom na używanie zabawki, dopóki osoba dorosła nie sprawdzi, czy jej części są prawidłowo zmontowane i bezpiecznie zamocowane, a jej konstrukcyjna integralność została oceniona i zweryfikowana.
- Przy pierwszym użyciu zabawki, należy upewnić się, że użytkownicy wiedzą, jak unikać przytrzaśnięcia palców między podłogą a zabawką.
- Polecana dla dzieci od 3 roku życia. Rozwój każdego dziecka jest inny. Należy kierować się zdrowym rozsądkiem, aby ocenić zdolność dziecka do bezpiecznego korzystania z tej zabawki w oparciu o jego wzrost, umiejętności motoryczne i koordynacyjne.
- Przeznaczona dla dzieci o wadze do 100 kg (220 lb).
- Dzieci powinny używać tej zabawki tylko pod nadzorem osoby dorosłej.
- Zabawka musi być używana w sposób bezpieczny i rozsądny. Należy zachować zdrowy rozsądek we wszystkich sytuacjach. Nigdy nie wolno używać tej zabawki na schodach, w pobliżu basenów, na drogach publicznych, stromych wzgórzach, niestabilnych powierzchniach lub w miejscach, gdzie odbywa się ruch uliczny.
- Należy przechowywać opakowanie z dala od dzieci, aby uniknąć obrażeń lub uduszenia.
- Jest to produkt bambusowy. Uszkodzenia mogą wystąpić, jeśli urządzenie zostanie upuszczone lub będzie uderzane o twarde powierzchnie. Zużycie nie jest objęte gwarancją.

### Wskazówki przed rozpoczęciem używania

Deska do balansowania Kinderfeets Balance Surfer zawiera rolki w 2 rozmiarach, które wspierają zarówno początkujące, jak i zaawansowane umiejętności utrzymywania równowagi. Wybierając rolkę i powierzchnię, należy zawsze uwzględnić wzrost i umiejętności dziecka. Początkowo można podczas zabawy używać wyposażenia ochronnego oraz tyłek i ścianek wspierających, aby zapewnić dodatkową ochronę i stabilność.

Wybierając powierzchnię do zabawy, należy wziąć pod uwagę następujące czynniki: bardziej miękka powierzchnia, taka jak wykładzina, spowoduje mniejszą mobilność i jest łagodniejsza niż powierzchnie z twardego drewna lub betonu. Należy rozpocząć od korzystania z małej rolki (poziom 1) na płaskiej, miękkiej powierzchni, aby sprawdzić równowagę i koordynację.

Gdy dziecko będzie w stanie samodzielnie kontrolować deskę Balance Surfer na miękkich powierzchniach tocznych, jest gotowe do wypróbowania większej rolki (poziom 2). Zawsze należy nadzorować dziecko podczas zabawy, a po zabawie przechowywać zabawkę w pomieszczeniu, aby zachować jej jakość.

**⚠️ Środki ostrożności:** Przed użyciem zabawki Kinderfeets należy sprawdzić, czy jest ona nieuszkodzona, prawidłowo zmontowana oraz czy wszystkie śruby i części są dobrze zamocowane. Regularnie sprawdzaj, czy na zabawce nie ma śladów zużycia, pęknięć, uszkodzeń lub defektów. Uszkodzona zabawka nie może być używana.

Czyść zabawkę Kinderfeets za pomocą łagodnego środka czyszczącego, czystej wody i miękkiej szmatki.

Zabawkę Kinderfeets zawsze przechowuj w pomieszczeniach w chłodnym, suchym i dobrze przewietrzonym miejscu, zwłaszcza w klimacie tropikalnym lub subtropikalnym, lub w miejscach o dużej wilgotności i/lub dużych opadach deszczu. Nie przechowuj jej w miejscu, w którym przez noc może skraplać się woda (np. w szopie lub na balkonie na zewnątrz); ani w miejscu o wysokiej wilgotności (np. w łazience lub pralni z suszarką kondensacyjną).

### Ograniczona gwarancja

Kinderfeets gwarantuje, że produkty będą wolne od wad produkcyjnych przez okres jednego roku od daty zakupu. W celu naprawy lub wymiany należy przedłożyć kopię ORYGINALNEGO dokumentu zakupu. Niniejsza gwarancja ze zobowiązaniem firmy Kinderfeets ogranicza się do naprawy lub wymiany produktów, co do których w okresie obowiązywania gwarancji udowodni się istnienie wad. Gwarancja ta nie obejmuje uszkodzeń spowodowanych warunkami atmosferycznymi (w tym między innymi, ale nie wyłącznie: wiatrem, deszczem, roztopami lub kondensacją), niewłaściwym użytkowaniem, wypadkami, niewłaściwym przechowywaniem (w tym w pomieszczeniach o wilgotności wyższej niż normalna), normalnym zużyciem oraz normalnym użytkowaniem. Firma Kinderfeets nie ponosi odpowiedzialności za przypadkowe uszkodzenia lub następstwa bezpośredniego lub pośredniego użytkowania jej produktów. Kupujący i użytkownicy ponoszą wszelkie ryzyko związane z jazdą oraz obsługą zabawki na kołach. Dotyczy to również obrażeń ciała i śmierci. Dorosłe osoby, nadzorujące zabawę, muszą zapewnić odpowiednie środki bezpieczeństwa. Firma Kinderfeets nie ponosi odpowiedzialności za żadne szkody na osobach i rzeczach. Rozpoczęcie użytkowania produktu firmy Kinderfeets oznacza, że użytkownik zgodził się na powyższe wytyczne.

W firmie Kinderfeets dokładamy wszelkich starań, aby zapewnić jakość naszych produktów. Zdajemy sobie jednak sprawę, że żaden proces produkcyjny nie jest doskonały ani zupełnie wolny od wad. W celu zgłoszenia lub odesłania uszkodzonego produktu prosimy o wiadomość na adres e-mail [info@kinderfeets.com](mailto:info@kinderfeets.com). W treści proszę opisać wadę i w miarę możliwości załączyć zdjęcie, które pomoże nam zrozumieć problem. Otrzymają Państwo wówczas dalsze instrukcje lub dane adresowe do odesłania nam zabawki.

Před použitím hračky Kinderfeets si přečtěte celý návod.

Děkujeme!

Balanční deska Kinderfeets Balance Surfer podporuje u dětí, které jsou aktivní a mají rády dobrodružství, rozvoj schopnosti udržet rovnováhu a schopnost koordinace, propojení mysli a těla, fyzické síly a schopnosti logického myšlení.

Každá deska s válci je vyrobena z bambusu a je natřena lakem na vodní bázi. Abyste udrželi desku a korkové válce v prvotřídním stavu, po hře venku je vždy uložte v interiéru.

**! Poznámka:** Balanční deska Kinderfeets Balance Surfer je hračka. Je navržena pro domácí použití a měla by se vždy používat pod dohledem dospělé osoby. Nepoužívejte ji na kopci, srážech, útesech nebo rušných silnicích. Nepoužívejte ji v nepříznivých povětrnostních podmínkách, jakými jsou vlhké počasí, vítr nebo extrémní teploty. Pokud se nepoužívá, skladujte ji v interiéru.

**! VÝSTRAHA! Během používání tohoto výrobku musí být děti vždy pod dohledem dospělé osoby.**

Používejte bezpečným způsobem!

Před použitím hračky Kinderfeets si přečtěte tyto pokyny. Tato hračka se musí vždy používat opatrně, aby nedošlo ke zranění.

- Před prvním použitím hračky zkontrolujte, zda není poškozená nebo se nevyklytly jiné problémy. Pravidelně kontrolujte, zda nevykazuje známky opotřebování, prasknutí, poškození nebo závady. Nedovolte dětem používat hračku, dokud dospělá osoba nekontroluje, zda jsou její díly správně smontovány a bezpečně připevněny a byla posouzena a ověřena její konstrukční neporušenost.
- Při prvním použití hračky poučte uživatele, aby nedávali prsty mezi podlahu a hračku.
- Doporučujeme pro děti ve věku od 3 let. Vývoj každého dítěte je však jedinečný. Schopnost dítěte bezpečně používat tuto hračku vyhodnoťte zdravým rozumem na základě jejich věku, jemné motoriky a koordinačních schopností.
- Určena pro děti s tělesnou hmotností do 100 kg.
- Děti by měly používat tuto hračku pouze pod dohledem dospělé osoby.
- Musí se používat bezpečným a rozumným způsobem. Vždy používejte zdravý rozum. Nikdy nepoužívejte tuto hračku na schodech, v blízkosti bazénů, na veřejných komunikacích, strmých svazích, nestabilních površích nebo v oblastech s provozem.
- Balení uchovávejte mimo dosah dětí, abyste zabránili zranění nebo zadušení.
- Tato hračka je vyrobena ze bambusu. Po pádu nebo hrubém zacházení na tvrdých površích může dojít k poškození. Záruka se nevztahuje na opotřebování.

Tipy na začátek

Balanční deska Kinderfeets Balance Surfer obsahuje válce ve dvou velikostech, které podporují začátečnické i pokročilé schopnosti. Při výběru válce a typu povrchu vždy zvažte velikost a schopnosti dítěte. Během hry se mohou zpočátku používat i ochranné pomůcky a opěrné tyče nebo stěny, aby se zajistila dodatečná ochrana a stabilita.

Při výběru povrchu na hraní zvažte následující: měkčí povrch, jako je koberec, způsobí menší pohyblivost a je bezpečnější než povrchy z tvrdého dřeva nebo betonu. Začněte použitím malého válce (úroveň 1) na rovném, měkkém povrchu, na kterém si můžete otestovat rovnováhu a koordinaci.

Je-li dítě schopné balanční desku Balance Surfer samostatně ovládat na měkčích valivých površích, je připravené vyzkoušet i větší válec (úroveň 2). Během hry na děti stále dohlížejte a po použití uložte hračku v interiéru, aby si uchovala svoji kvalitu.

**! Preventivní opatření:** Před použitím hračky Kinderfeets zkontrolujte, zda není poškozená, je správně sestavená a zda jsou všechny šrouby a díly bezpečně připevněny. Pravidelně kontrolujte, zda hračka nevykazuje známky opotřebování, prasknutí, poškození nebo závad. Poškozená hračka by se již neměla používat.

Hračku Kinderfeets čistěte jemným čisticím prostředkem, čistou vodou a měkkou utěrkou.

Vždy skladujte hračku Kinderfeets v interiéru na chladném, suchém a dobře větraném místě - zejména na to dbejte v tropickém nebo subtropickém podnebí nebo na jakémkoliv místě, kde je vysoká vlhkost a/nebo hodně srážek. Neskladujte ji na místě, kde se přes noc může srážet voda (například venku v kůlně nebo na balkóně), ani na ploše s vysokou vlhkostí (jako je například koupelna nebo prádelna s kondenzační sušičkou).

Omezená záruka

Společnost Kinderfeets zaručuje, že se na jejich výrobcích během jednoho roku od data zakoupení nevyskytnou žádné výrobní chyby. V případě opravy nebo výměny musíte předložit kopii ORIGINALU dokladu o koupi. Tato záruka spojená se závazky společnosti Kinderfeets se omezuje na opravu nebo výměnu výrobků, jejichž prokazatelná chyba se vyskytla během záruční doby. Tato záruka se nevztahuje na škody způsobené povětrnostními vlivy (včetně, ale ne výhradně, vlivem větru, deště, rosy nebo kondenzované vody), nesprávným používáním, nehodami, nevhodným skladováním (i v prostorech s vyšší vlhkostí vzduchu než je běžná vlhkost), běžným opotřebením výrobku následkem používání.

Společnost Kinderfeets neručí za náhodné nebo následné škody, které vzniknou následkem přímého nebo nepřímého používání jejich výrobků. Všechna rizika spojená s jízdou nebo obsluhou hračky na kolečkách nesou kupující a uživatelé. Včetně ublížení na zdraví a/nebo smrti. Dospělé osoby, které mají zajistit dozor, jsou zodpovědné za zabezpečení přiměřených bezpečnostních opatření. Za žádné okolnosti neručí společnost Kinderfeets za osobní a věcné škody. Používání výrobku společnosti Kinderfeets vyžaduje souhlas s výše uvedenými směrnicemi.

My, od společnosti Kinderfeets, děláme vše, abychom zajistili kvalitu našich výrobků. Víme však, že žádný výrobní proces není perfektní a bez nedostatků. Oznámení o poškozeném výrobku nebo žádost o vrácení nám pošlete na e-mailovou adresu: [info@kinderfeets.com](mailto:info@kinderfeets.com). Přiložte popis problému, pokud možno i obrázek, který nám pomůže lépe pochopit situaci. Poté obdržíte další pokyny nebo naši zpáteční adresu na vrácení hračky.



If you have any questions, please contact Kinderfeets at:

Gelieve u bij vragen te richten tot Kinderfeets op:

Bei Fragen wenden Sie sich bitte an die Kinderfeets unter:

In caso di domande si prega di rivolgersi alla Kinderfeets al seguente indirizzo:

Pour toute question, merci de vous adresser à Kinderfeets à l'adresse suivante:

Si tiene alguna consulta, comuníquese con Kinderfeets:

如有疑問，請聯繫 Kinderfeets:

ご質問はKinderfeetsの次の連絡先にお問い合わせください:

إذا كان لديك أي أسئلة، يُرجى الاتصال بشركة Kinderfeets على العنوان:

U slučaju pitanja obratite se poduzeću Kinderfeets na adresu:

Če imate vprašanja, stopite v stik z Kinderfeets na naslovu:

W razie pytań prosimy o kontakt z Kinderfeets pod adresem:

V případě dotazů se obraťte na společnost Kinderfeets, adresa:

Kinderfeets, Inc. • [info@kinderfeets.com](mailto:info@kinderfeets.com) • +1 415 738 4820

   @KINDERFEETS • [www.kinderfeets.com](http://www.kinderfeets.com)

