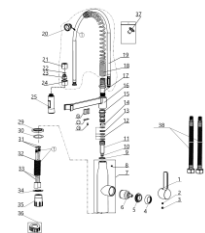


Monomando para cocina semiprofesional

Nivel de Revisión Rev.0

INFORMACIÓN TÉCNICA

PARTE	MATERIAL		
1. Maneral	Zinc	25. Cabezal de ducha	Plástico
2. Tornillo	SUS	26. Imán	Acero
3. Indicador	Plástico	27. Cubierta	SUS
4. Placa de cubierta	Plástico	28. Tornillo	SUS
5. Tuerca de bloqueo	Latón	29. Base	Zinc
6. Cartucho de sedal	Montaje	30. O ring	NBR
7. Cuerpo	Tubo de latón	31. O ring	NBR
8. Tornillo	SUS	32. Tapa roscada	SUS
9. Anillo de desgaste	Plástico	33. Tubo de cobre	Cobre
10. O ring	NBR	34. Empaque de cubierta	Plástico
11. Niple	Latón	35. Contratuerca	Plástico + latón
12. O ring	NBR	36. Base	Plástico
13. Anillo giratorio	Plástico	37. Llave aireador	Plástico
14. Anillo	Plástico	38. Manguera flexible	Acero inoxidable
15. Base de fijación	Latón		
16. Soporte	Zinc		
17. Base	Latón		
18. Primavera	SUS		
19. Manguera de ducha	Ensamble		
20. Niple	Latón		
21. Placa de cubierta	Latón		
22. O ring	Caucho		
23. Niple	Latón		
24. Cubierta	Plástico + hierro		



NORMA
NMX-C-415-ONNCE "Industria de la construcción - válvulas y grifos para agua - especificaciones y métodos de ensayo"

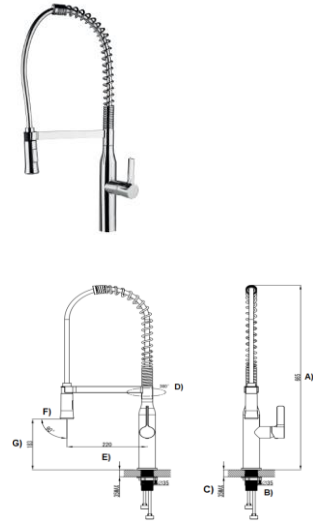
ACABADO
Cromo

Peso del producto
Kg
2,244

CERTIFICADO
Si

DIMENSIONES

ZONA A	665 mm
ZONA B	Ø 35 mm
ZONA C	35 mm
ZONA D	360°
ZONA E	220 mm
ZONA F	90°
ZONA G	183 mm



MEDIDAS DE INSTALACION

1. Tome el monomando y las mangueras e inserte en el barreno central del fregadero o mueble.
2. Por la parte inferior, coloque la base y el empaque de cubierta, posteriormente rosque la tuerca de fijación, asegúrese que las piezas queden totalmente fijas.
3. Conecte manualmente los extremos de las mangueras a la red hidráulica.

FUNCIONAMIENTO

1. El producto debe ensamblar de acuerdo al instructivo de instalación y todas las roscas deben ser compatibles con sus complementos.
2. Para abrir el flujo de agua, jale la palanca hacia arriba, para cerrar el flujo jale la palanca hacia abajo.
3. Para regular la temperatura del agua, gire la palanca hacia la derecha (agua fría) y hacia la izquierda (agua caliente).
4. La vida útil de las piezas sujetas a desgaste y sustitución deben resistir 500.000 ciclos de operación (abrir y cerrar).

Presión de trabajo

Baja 0,2 kgf/cm² - 1,0 kgf/cm², Media 1,0 kgf/cm² - 3,0 kgf/cm², Alta 3,0 kgf/cm² - 6,0 kgf/cm²

Características

Rosca para instalación a la red hidráulica 1/2-14 NPT (por medio de mangueras).

Niveles de edificación
De 1 a 12 o equipo hidroneumático.

RECOMENDACIONES

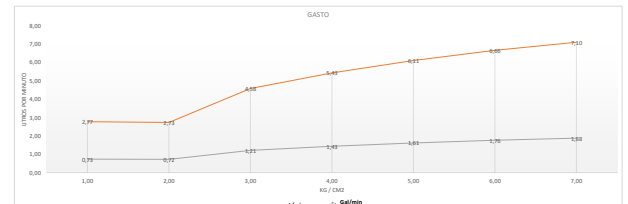
1. Si no sigue los procedimientos correctos de instalación el producto podría no funcionar correctamente.
2. Evite el contacto de las piezas plásticas con la masilla del plomero, los aditivos para tubos o cualquier otro compuesto a base de aceite.
3. Nunca utilice herramientas dentadas para tomar piezas con recubrimientos ya que puede dañar la superficie

MANTENIMIENTO

Para la limpieza del producto sólo requiere una franela humedecida con agua, nunca utilice abrasivos, agentes químicos o fibras para limpiarlo

GARANTÍA

Garantía de 100 años contra cualquier defecto de materiales o fabricación.
10 años en acabado cromo, 2 años en otro acabado y 1 en partes móviles.



Presión	Gasto Litros	Gasto Galones
0,20	2,77	0,73
1,00	2,73	0,72
2,00	4,58	1,21
3,00	5,43	1,43
4,00	6,11	1,61
5,00	6,86	1,76
6,00	7,10	1,88

"En caso de instalar el producto a una presión distinta a la indicada alterará el funcionamiento y el consumo de agua del mismo"