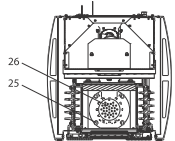
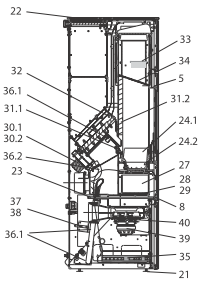
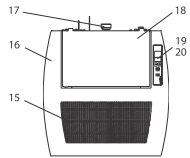
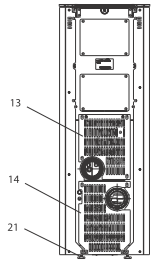
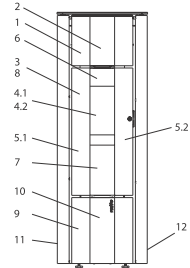
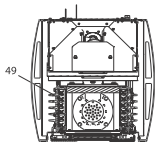
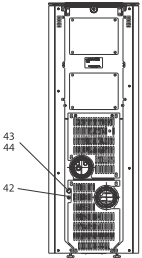
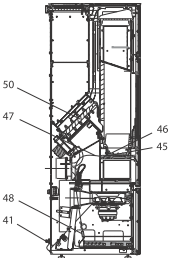
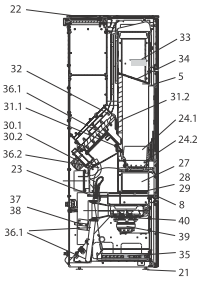


## daily.nrg (PO 03) air+



lfd.-Nr.	Bezeichnung / Ersatzteil	Art.-Nr.
2	Dekorglas schwarz (für Verkleidung oben)	050 960
3	Feuerraumtür mit Dichtung ohne Türglas, ohne Dekorgläser	050 966
4.1	Türglas für Feuerraumtür	050 951
4.2	Flachdichtung selbstklebend; für Türglas Feuerraumtür (L = 1,2 m; 8,0 x 2,0 mm) Dichtungs-Set mit 3,0 m	000 887
5.1	Türblende links	050 990
5.2	Türblende rechts	050 991
7	Dekorglas schwarz (für Feuerraumtür unten)	050 960
8	Runddichtschnur, für Feuerraumtür (L = 1,8 m; Ø = 12,0 mm) Dichtungs-Set mit 3,0 m	000 892
9	Verkleidung vorne unten (ohne Dekorglas)	050 967
10	Dekorglas schwarz (für Verkleidung unten)	050 961
11	Seitenverkleidung links	050 968
12	Seitenverkleidung rechts	050 969
13	Verkleidung hinten oben	050 970
14	Verkleidung hinten unten	050 971
15	Konvektionsluftgitter	050 972
16	Deckel (ohne Anbauteile)	050 973
17	Drehgriff Pellet-Lade (PL)	050 974
18	Pellet-Lade PL (Klappdeckel)	050 975
19	Bedienboard (BB-S4)	095 383
20	Kabel für Bedienboard I = 1,6 m	050 175
21	Stellfuß M8	050 281
22	Mikroschalter S5 mit Kabel I = 1,80 m (Pellet-Lade)	050 964
23	Mikroschalter S5 mit Kabel (Feuerraumtür)	050 140
24.1	Brennertopf	050 953
24.2	Runddichtschnur, für Brennertopf (L = 0,4 m; Ø 6,0 mm) Dichtungs-Set mit 3,0 m	000 889
25	Messingschrauben M 6 x 10 (Brennertopfbefestigung)	050 070
26	Gussrost	050 955
27	Aschelade	050 977
28	Zwischenboden	050 978
29	Dichtung für Zwischenboden	050 979
30.1	Schneckenmotor	095 298
30.2	Kabel Schneckenmotor	095 291
31.1	Leitblech	050 980
31.2	Seiten-Schamotte hinten (Vermiculite)	050 981
32	PT 1000 Fühler; I = 1,22 m (Temperaturfühler TP)	050 986
33	Rauchgasfühler TR (innen, NiCrNi)	050 170
34	Umlenkplatte	050 982
35	Hauptplatine (HP-S5 6 kW mit Programm P5)	050 081
36.1	Flexschlauch für Stutzen Ø 25 mm (Set 3 teilig; Luftansaugrohr)	050 983
36.2	Alu-Flexschlauch für Stutzen Ø 16 mm; I = 0,6 m (Rutschenluft)	050 984
37	Luftmengensensor (LMS-S4)	095 384
38	Kabel, Luftmengensensor	095 295
39	Lüftermotor S5-1	050 963
40	Dichtung, Lüftermotor	095 021

## daily.nrg (PO 03) air+



lfd.-Nr.	Bezeichnung / Ersatzteil	Art.-Nr.
41	Netzkabel	095 522
42	Hauptsicherung, 5 A (flink)	095 320
43	STB 95 °C (Sicherheitstemperaturbegrenzer)	095 116
44	Kabel, STB	095 296
45	Zündelement Z6 komplett mit Zündpatrone ZP3	050 959
46	Zündpatrone ZP3	050 251
47*	Zündkabel Länge 60 cm (ohne Sicherung)	050 987
48*	Sicherung 2 A (träge) für Zündung	
Achtung: Nur bei Ausführung mit Zündkabel mit Sicherung		050 079
49	Turbulatoren (insgesamt 12 Stück, Preis je Turbulator)	050 985
50	Förderschnecke PO 03	050 952
o. Abb. Spezialbürste 04, Drahtbesatz (l = 950 mm)		095 173
o. Abb. Spezialbürste 03, Drahtbesatz (l = 400 mm)		050 182
o. Abb. Designgriff Snake		098 241

\*daily.nrg gibt es in 2 Ausführungen: Zündkabel mit und ohne Sicherung. Bei Ausführung ohne Sicherung entfällt die Position 46. Zündkabel mit Sicherung wird ersetzt durch Zündkabel ohne Sicherung Art.-Nr 050 987.