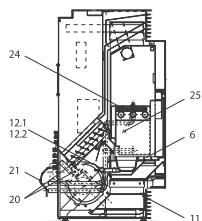
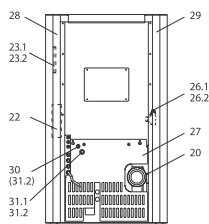
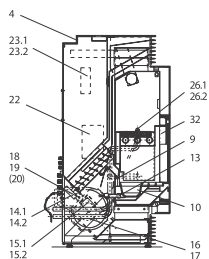
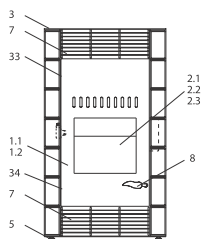


Topline water+



Bedienboard S4

Topline (PO 04.8 E WW) water+

| lfd.-Nr. | Bezeichnung / Ersatzteil | Art.-Nr. |
|----------|--|----------|
| 1.1 | Gußtür, komplett (inkl. Glas, Griff, Scharniere) | 095 023 |
| 1.2 | Runddichtschnur, für Feuerraumtür (Ø = 12,0 mm) Dichtungs-Set mit 3,0 m | 000 892 |
| 2.1 | Türglas | 052 650 |
| 2.2 | Flachdichtung für Türglas Feuerraumtüre selbstklebend, (8 x 2,0 mm) Dichtungs-Set mit 3,0 m | 000 887 |
| 2.3 | Runddichtung für Türglas Feuerraumtüre (Ø = 6,0 mm) Dichtungs-Set mit 3,0 m | 000 889 |
| 3 | Abdeckung, oben, vorn (schwarz) | 095 022 |
| 4 | Behälterdeckel (klappbar) | 095 004 |
| 5 | Stellfuß M10 | 096 052 |
| 6 | Abdeckrost | 095 013 |
| 7 | Luftgitter (oben, unten) | 095 019 |
| 8 | Alu-Designerriff | 095 029 |
| 9 | Rückbrandsicherung | 095 067 |
| 10 | Brennertopf | 095 057 |
| 11 | Dichtung, Revisionsöffnung | 095 265 |
| 12.1 | Zündelement Z3, komplett | 050 258 |
| 12.2 | Zündkabel Länge 60 cm | 050 987 |
| 13 | Zündpatrone, ZP3 | 050 251 |
| 14.1 | Schneckenmotor N100 ab S3 Steuerung | 095 298 |
| 14.2 | Kabel Schneckenmotor ab S3 Steuerung | 095 291 |
| 15.1 | Luftmengensensor LMS-S4 | 095 384 |
| 15.2 | Kabel Luftmengensensor ab S3 Steuerung | 095 295 |
| 16 | Lüftermotor SS-1 | 050 963 |
| 17 | Dichtung, Lüftermotor | 095 021 |
| 18 | Rauchgas-Fühlerhülse, lang (für PT1000) | 070 802 |
| 19 | Dichtung, Fühlerhülse (identisch mit Dichtung für UTS) | 095 062 |
| 20 | PT 1000 Fühler, zur Verwendung als TR- oder TP-Fühler | 095 297 |
| 21 | Netzkaabel ab S3 Steuerung | 095 522 |
| 22 | Hauptplatine HP-S4; Programm P3; 2 - 10 kW | 095 382 |
| 23.1 | Bedienboard BB-S4 | 095 383 |
| 23.2 | Kabel Bedienboard ab S3 Steuerung | 095 290 |
| 24 | Vermiculite - Umlenplatte | 095 432 |
| 25 | FKY (Temperaturfühler) | 095 421 |
| 26.1 | Handentlüfter | 095 563 |
| 26.2 | Entlüftungsschlüssel | 095 564 |
| 27 | Rückwand ab S3 Steuerung (Kessel) | 095 078 |
| 28 | Seitenteil, rechts | 095 076 |
| 29 | Seitenteil, links | 095 052 |
| 30 | Hauptsicherung, 5 A (flink) | 095 320 |
| 31.1 | STB 95 °C (Sicherheitstemperaturbegrenzer) | 095 116 |
| 31.2 | Kabel STB | 095 296 |
| 32 | Spoiler, komplett | 095 430 |
| 33 | Scharnierband oben, komplett | 052 660 |
| 34 | Scharnierband unten, komplett | 052 661 |
| | o. Abb. Drahtreinigungsbürste | 095 120 |
| | o. Abb. Ofenlack-Spray 05, schwarz senotherm UHT (150 ml Dose) | 000 948 |