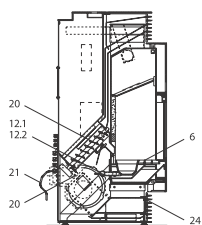
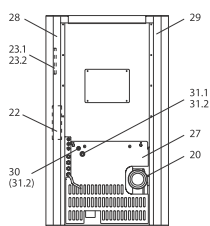
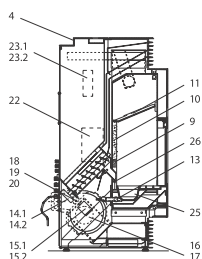
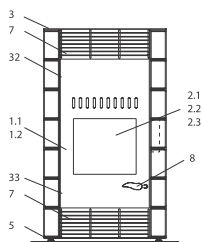


Topline air+



Bedienboard S4

Topline (PO 04,8 E) air+

lfd.-Nr.	Bezeichnung / Ersatzteil	Art.-Nr.
1.1	Gußtür, komplett (inkl. Glas, Griff, Scharniere)	095 023
1.2	Runddichtschnur, für Feuerraumtür ($\varnothing = 12,0$ mm) Dichtungs-Set mit 3,0 m	000 892
2.1	Türglas	052 650
2.2	Flachdichtung für Türglas Feuerraumtüre selbstklebend, (8 x 2,0 mm) Dichtungs-Set mit 3,0 m	000 887
2.3	Runddichtung für Türglas Feuerraumtüre ($\varnothing = 6,0$ mm) Dichtungs-Set mit 3,0 m	000 889
3	Abdeckung, oben, vorn (schwarz)	095 022
4	Behälterdeckel (klappbar)	095 004
5	Stellfuß M10	096 052
6	Abdeckrost	095 013
7	Luftgitter (oben, unten)	095 019
8	Alu-Designerriff	095 029
9	Guss-Motivplatte (Einleger)	095 010
10	Seitenschamotte, hinten	095 009
11	Umlenkplatte	095 058
12.1	Zünderlement Z3, komplett	050 258
12.2	Zündkabel Länge 60 cm	050 987
13	Zündpatrone, ZP3	050 251
14.1	Schneckenmotor N100 ab S3 Steuerung	095 298
14.2	Kabel Schneckenmotor ab S3 Steuerung	095 291
15.1	Luftmengensensor LMS-S4	095 384
15.2	Kabel Luftmengensensor ab S3 Steuerung	095 295
16	Lüftermotor S5-1	050 963
17	Dichtung, Lüftermotor	095 021
18	Rauchgas-Fühlerhülse, lang (für PT1000)	070 802
19	Dichtung, Fühlerhülse (identisch mit Dichtung für UTS)	095 062
20	PT 1000 Fühler, zur Verwendung als TR- oder TP-Fühler	095 297
21	Netzkabel ab S3 Steuerung	095 522
22	Hauptplatine HP-S4; Programm P2; 2 - 8 kW	095 381
23.1	Bedienboard BB-S4	095 383
23.2	Kabel Bedienboard ab S3 Steuerung	095 290
24	Dichtung, Revisionsöffnung	095 265
25	Brennertopf	095 057
26	Rückbrandsicherung	095 067
27	Rückwand ab S3 Steuerung (Luft)	095 077
28	Seitenteil, rechts	095 076
29	Seitenteil, links	095 052
30	Hauptsicherung, 5 A (flink)	095 320
31.1	STB 95 °C (Sicherheitstemperaturbegrenzer)	095 116
31.2	Kabel STB	095 296
32	Scharnierband oben, komplett	052 660
33	Scharnierband unten, komplett	052 661
	o. Abb. Nylonreinigungsbürste	095 121
	o. Abb. Ofenlack-Spray 05, schwarz senotherm UHT (150 ml Dose)	000 948