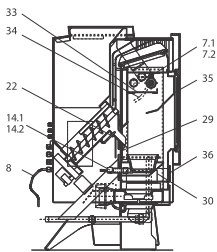
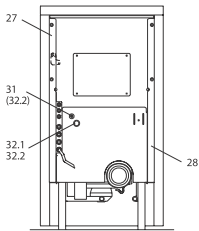
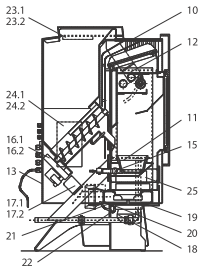


Bedienboard S4

Smart® (PO 04.6 E WW) water+

lfd.-Nr.	Bezeichnung / Ersatzteil	Art.-Nr.
1.1	Gußtür, komplett (ohne Türglas)	095 228
1.2	Runddichtungschnur, für Feuerraumtür (Ø = 12,0 mm) Dichtungs-Set mit 3,0 m	000 892
2.1	Türglas	095 226
2.2	Flachdichtung für Türglas Feuerraumtüre selbstklebend, (8 x 2,0 mm) Dichtungs-Set mit 3,0 m	000 887
2.3	Runddichtung für Türglas Feuerraumtüre (Ø = 6,0 mm) Dichtungs-Set mit 3,0 m	000 889
3.1	Deckel, bordeauxrot	095 233
3.2	Deckel, tizianblau	095 237
3.3	Deckel, schwarz	095 241
3.4	Deckel, metallic	095 271
4.1	Seitenverkleidung, links, bordeauxrot	095 231
4.2	Seitenverkleidung, links, tizianblau NICHT MEHR LIEFERBAR	095 235
4.3	Seitenverkleidung, links, schwarz	095 239
4.4	Seitenverkleidung, links, metallic	095 273
4.5	Seitenverkleidung, links, Edelstahl	095 277
5.1	Seitenverkleidung, rechts, bordeauxrot NICHT MEHR LIEFERBAR	095 232
5.2	Seitenverkleidung, rechts, tizianblau NICHT MEHR LIEFERBAR	095 236
5.3	Seitenverkleidung, rechts, schwarz	095 240
5.4	Seitenverkleidung, rechts, metallic	095 274
5.5	Seitenverkleidung, rechts, Edelstahl	095 276
6.1	Verkleidungsschürze, bordeauxrot	095 234
6.2	Verkleidungsschürze, tizianblau	095 238
6.3	Verkleidungsschürze, schwarz	095 242
6.4	Verkleidungsschürze, metallic	095 275
7.1	Handentlüfter	095 563
7.2	Entlüftungsschlüssel	095 564
8	Netzkabel ab S3 Steuerung	095 522
9	Verkleidung, Revisionsöffnung, schwarz	095 250
10	Verkleidung, oben (Warmluftaustrittsgitter)	095 255
11	Brennertopf	095 057
12	Umlenkplatte, oben, schmal (mit Durchbrandschlit; 276 mm)095 583	
13	Verkleidung, hinten, unten, schwarz	095 317
14.1	Zündelement Z3, komplett	050 258
14.2	Zündkabel Länge 60 cm	050 987
15	Zündpatrone, ZP3	050 251
16.1	Schneckenmotor N100 ab S3 Steuerung	095 298
16.2	Kabel Schneckenmotor ab S3 Steuerung	095 291
17.1	Luftmengensensor LMS-S4	095 384
17.2	Kabel Luftmengensensor ab S3 Steuerung	095 295
18	Lüftermotor S5-1	050 963
19	Dichtung, Lüftermotor	095 021
20	Rauchgas-Fühlerhülse, lang (für PT1000)	070 802
21	Dichtung, Fühlerhülse (identisch mit Dichtung für UTS)	095 062

Smart® water+



Bedienboard S4

Smart® (PO 04.6 EWW) water+

lfd.-Nr.	Bezeichnung / Ersatzteil	Art-Nr.
22	PT 1000 Fühler, zur Verwendung als TR- oder TP-Fühler	095 297
23.1	Bedienboard BB-S4	095 383
23.2	Kabel Bedienboard ab S3 Steuerung	095 290
24.1*	Hauptplatine HP-S4; Programm P3; 2 - 10 kW (bitte beachten und bei Bestellung angeben)	095 382
24.2*	Hauptplatine HP-S4; Programm P6; 2 - 8 kW (bitte beachten und bei Bestellung angeben)	095 387
25	Verkleidung, rechts, schwarz	095 254
26	Verkleidung, links, schwarz	095 256
27	Verkleidung, hinten, rechts, schwarz	095 319
28	Verkleidung, hinten, links, schwarz	095 318
29	Rückbrandsicherung	095 263
30	Zwischenboden, schmal (276,5 mm)	095 581
31	Hauptsicherung, 5 A (flink)	095 320
32.1	STB 95 °C (Sicherheitstemperaturbegrenzer)	095 116
32.2	Kabel STB	095 296
33	Umlenplatte, unten, gekantet	095 580
34	FKY (Temperaturfühler)	095 421
35	Spoiler, schmal (270 mm)	095 582
36	Dichtung, Revisionsöffnung	095 268
	o. Abb. Drahtreinigungsbürste	095 120
	o. Abb. Ofenlack-Spray 05, schwarz senotherm UHT (150 ml Dose)	000 948

* **Achtung!** Die Hauptplatine gibt es in verschiedenen Ausführungen. Bitte beachten!