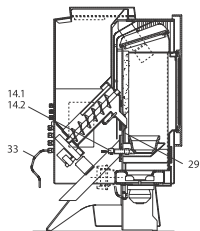
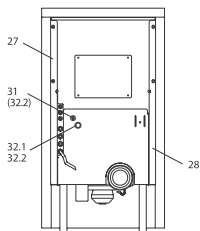
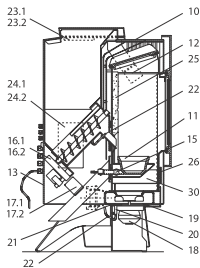
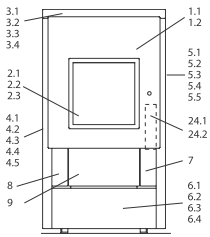


Bedienboard S4

## Smart® (PO 04,6 E) air+

lfd.-Nr.	Bezeichnung / Ersatzteil	Art.-Nr.
1.1	Gußtür, komplett (ohne Türglas)	095 228
1.2	Runddichtungschnur, für Feuerraumtür (Ø = 12,0 mm) Dichtungs-Set mit 3,0 m	000 892
2.1	Türglas	095 226
2.2	Flachdichtung für Türglas Feuerraumtüre selbstklebend, (8 x 2,0 mm) Dichtungs-Set mit 3,0 m	000 887
2.3	Runddichtung für Türglas Feuerraumtüre (Ø = 6,0 mm) Dichtungs-Set mit 3,0 m	000 889
3.1	Deckel, bordeauxrot	095 233
3.2	Deckel, tizianblau	095 237
3.3	Deckel, schwarz	095 241
3.4	Deckel, metallic	095 271
4.1	Seitenverkleidung, links, bordeauxrot	095 231
4.2	Seitenverkleidung, links, tizianblau <b>NICHT MEHR LIEFERBAR</b>	095 235
4.3	Seitenverkleidung, links, schwarz	095 239
4.4	Seitenverkleidung, links, metallic	095 273
4.5	Seitenverkleidung, links, Edelstahl	095 277
5.1	Seitenverkleidung, rechts, bordeauxrot <b>NICHT MEHR LIEFERBAR</b>	095 232
5.2	Seitenverkleidung, rechts, tizianblau <b>NICHT MEHR LIEFERBAR</b>	095 236
5.3	Seitenverkleidung, rechts, schwarz	095 240
5.4	Seitenverkleidung, rechts, metallic	095 274
5.5	Seitenverkleidung, rechts, Edelstahl	095 276
6.1	Verkleidungsschürze, bordeauxrot	095 234
6.2	Verkleidungsschürze, tizianblau	095 238
6.3	Verkleidungsschürze, schwarz	095 242
6.4	Verkleidungsschürze, metallic	095 275
7	Verkleidung, rechts, schwarz	095 254
8	Verkleidung, links, schwarz	095 256
9	Verkleidung, Revisionsöffnung, schwarz	095 250
10	Verkleidung, oben (Warmluftaustrittsgitter)	095 255
11	Brennertopf	095 057
12	Umlenplatte	095 253
13	Verkleidung, hinten, unten, schwarz	095 317
14.1	Zündelement Z3, komplett	050 258
14.2	Zündkabel Länge 60 cm	050 987
15	Zündpatrone, ZP3	050 251
16.1	Schneckenmotor N100 ab S3 Steuerung	095 298
16.2	Kabel Schneckenmotor ab S3 Steuerung	095 291
17.1	Luftmengensensor LMS-S4	095 384
17.2	Kabel Luftmengensensor ab S3 Steuerung	095 295
18	Lüftermotor S5-1	050 963
19	Dichtung, Lüftermotor	095 021
20	Rauchgas-Fühlerhülse, kurz (für PT1000)	070 801
21	Dichtung, Fühlerhülse (identisch mit Dichtung für UTS)	095 062
22	PT 1000 Fühler, zur Verwendung als TR- oder TP-Fühler	095 297
23.1	Bedienboard BB-S4	095 383
23.2	Kabel Bedienboard S3	095 290

# Smart® air+



Bedienboard S4

## Smart® (PO 04,6 E) air+

lfd.-Nr.	Bezeichnung / Ersatzteil	Art.-Nr.
24.1*	Hauptplatine HP-S4; Programm P1; 2 - 6 kW (bitte beachten und bei Bestellung angeben)	095 380
24.2*	Hauptplatine HP-S4; Programm P4; 2 - 8 kW (bitte beachten und bei Bestellung angeben)	095 385
25	Seitenschamotte, hinten	095 224
26	Dichtung, Revisionsöffnung	095 268
27	Verkleidung, hinten, rechts, schwarz	095 319
28	Verkleidung, hinten, links, schwarz	095 318
29	Rückbrandsicherung	095 263
30	Zwischenboden (282,5 mm)	095 284
31	Hauptsicherung, 5 A (flink)	095 320
32.1	STB 95 °C (Sicherheitstemperaturbegrenzer)	095 116
32.2	Kabel STB	095 296
33	Netzkabel ab S3 Steuerung	095 522
	o. Abb. Nylonreinigungsbürste	095 121
	o. Abb. Ofenlack-Spray 05, schwarz senotherm UHT (150 ml Dose)	000 948

\*Achtung! Die Hauptplatine gibt es in verschiedenen Ausführungen. Bitte beachten! (Siehe auch Nennwärmeleistung Typenschild)