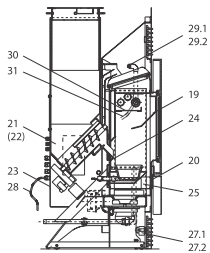
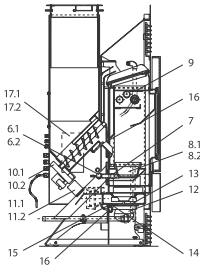
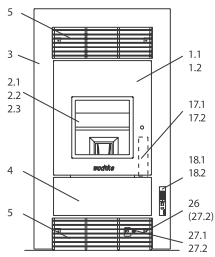


# PE Einbaugerät water+



Brennertopf-Ausführung  
mit Auflage



Art.-Nr. 095 057

Brennertopf-Ausführung  
ohne Auflage



Art.-Nr. 095 015



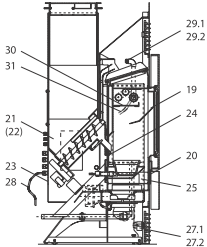
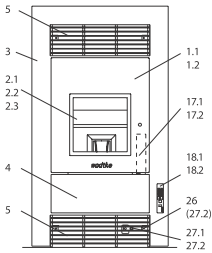
Bedienboard S4

## PE Einbaugerät (PE 04.6 E WW) water+

lfd.-Nr.	Bezeichnung / Ersatzteil	Art.-Nr.
1.1	Gußtür, komplett (ohne Türglas)	095 228
1.2	Runddichtschnur, für Feuerraumtür (Ø = 12,0 mm) Dichtungs-Set mit 3,0 m	000 892
2.1	Türglas	095 226
2.2	Flachdichtung für Türglas selbstklebend, (8 x 2,0 mm) Dichtungs-Set mit 3,0 m	000 887
2.3	Runddichtung für Türglas (Ø = 6,0 mm) Dichtungs-Set mit 3,0 m	000 889
3	Frontblende	095 750
4	Frontabdeckung, unten	095 751
5	Luftgitter (oben / unten)	095 019
6.1	Zündelement Z3, komplett	050 258
6.2	Zündkabel Länge 60 cm	050 987
7	Zündpatrone, ZP3	050 251
8.1	Brennertopf mit Auflage bis Fertigungsnummer 709232 à s. Abbildung	095 057
8.2	Brennertopf ohne Auflage ab Fertigungsnummer 709233 à s. Abbildung	095 015
9	Umlenkplatte, oben, schmal (mit Durchbrandschlit; 276 mm)095 583	
10.1	Schneckenmotor N100 ab S3 Steuerung	095 298
10.2	Kabel Schneckenmotor ab S3 Steuerung	095 291
11.1	Luftmengensensor LMS-S4	095 384
11.2	Kabel Luftmengensensor ab S3 Steuerung	095 295
12	Lüftermotor S5-1	050 963
13	Dichtung, Lüftermotor	095 021
14	Rauchgas-Fühlerhülse, lang (für PT1000)	070 802
15	Dichtung, Fühlerhülse (identisch mit Dichtung für UTS)	095 062
16	PT 1000 Fühler, zur Verwendung als TR- oder TP-Fühler	095 297
17.1*	Hauptplatine HP-S4; Programm P3; 2 - 10 kW (bitte bei Bestellung angeben)	095 382
17.2*	Hauptplatine HP-S4; Programm P6; 2 - 8 kW (bitte bei Bestellung angeben)	095 387
18.1	Bedienboard BB-S4	095 383
18.2	Kabel Bedienboard ab S3 Steuerung	095 290
19	Spoiler, schmal (270 mm)	095 582
20	Dichtung, Revisionsöffnung	095 268
21	Verkleidung, hinten, rechts ab S3 Steuerung	095 532
22	Verkleidung, hinten, links ab S3 Steuerung	095 531
23	Verkleidung, hinten ab S3 Steuerung	095 533
24	Rückbrandsicherung	095 263
25	Zwischenboden, schmal (276,5 mm)	095 581

\*Achtung: die Hauptplatinen gibt es in verschiedenen Ausführungen. Bitte beachten!

# PE Einbaugerät water+



## PE Einbaugerät (PE 04.6 E WW) water+

lfd.-Nr.	Bezeichnung / Ersatzteil	Art.-Nr.
26	Hauptsicherung, 5 A (flink)	095 320
27.1	STB 95 °C (Sicherheitstemperaturbegrenzer)	095 116
27.2	Kabel STB	095 296
28	Netzkabel ab S3 Steuerung	095 522
29.1	Handentlüfter	095 563
29.2	Entlüftungsschlüssel	095 564
30	Umlenplatte, unten, gekantet	095 580
31	FKY (Temperaturfühler)	095 421
o. Abb.	Drahtreinigungsbürste	095 120
o. Abb.	Ofenlack-Spray 06, gussgrau hell senotherm (150 ml Dose)	
	Für Fertigungsnummer 400 000 bis 450 000	000 949

\*Achtung! Die Hauptplatine gibt es in verschiedenen Ausführungen. Bitte beachten! (Siehe auch Nennwärmeleistung Typenschild)