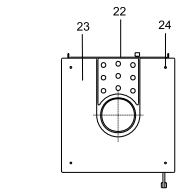
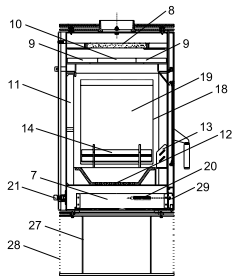
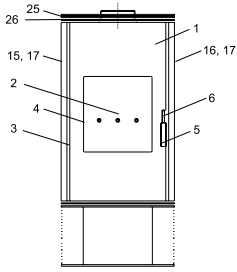


Look / Look 2

Look / Look 2 (KK 60)



lfd.-Nr.	Bezeichnung / Ersatzteil	Art.-Nr.
1	Feuerraumtür, lackiert komplett (inkl. Türglas / Türgriff und Beschlagteile)	098 857
2	Türglas	098 855
3	Runddichtschnur, Feuerraumtür (L = 2,5 m; Ø = 10,0 mm) Dichtungs-Set mit 3,0 m	000 891
4	Flachdichtung selbstklebend; Türglas Feuerraumtür (L = 1,3 m; 8,0 x 2,0 mm) Dichtungs-Set mit 3,0 m	000 887
6	Griffbügel	098 760
7	Aschelade	098 858
8	Umlenplatte oben (Vermiculite)	098 859
9	Umlenplatte unten vorne / hinten (Vermiculite)	098 860
10	Umlenplatte unten links / rechts (Vermiculite)	098 861
11	Seitenschamotte, hinten (Vermiculite)	098 862
13	Stehrost vorne	098 854
14	Stehrost links / rechts	098 864
15	Seitenverkleidung links	098 865
16	Seitenverkleidung rechts	098 866
17	Runddichtschnur, Seitenverkleidung (L = 1,4 m; Ø = 10,0 mm) Dichtungs-Set mit 3,0 m	000 891
18	Flachdichtung selbstklebend; Glas und Seitenverkleidung (L = 1,5 m; 8,0 x 2,0 mm) Dichtungs-Set mit 3,0 m	000 887
19	Glas (Feuerraum) links / rechts	098 856
20	Spannfeder (Feuerraumtür)	098 867
21	Thermoregler, einstellbar	098 852
22	Rückwand lackiert	098 853
23	Dekorglas, oben	098 868
24	Elastik-Puffer (Dekorglasauflage)	095 252
25	Deckel 1 (Stahlblech) mit Lasersegment	098 869
26	Deckel 2 (Stahlblech)	098 870
27	Sockel rund lackiert (LOOK rund)	098 871
28	Sockel geschlossen lackiert (LOOK 2 eckig)	098 872
29	Brennstoffwähler	098 874
	o. Abb. Ofenlack-Spray 09 metallic gussgrau (150 ml Dose)	000 938