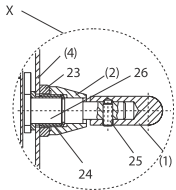
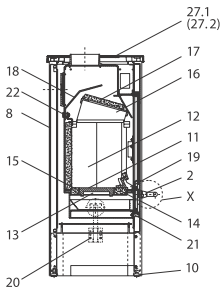
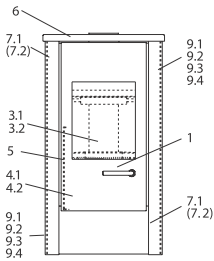


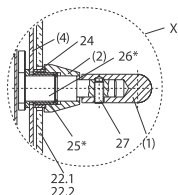
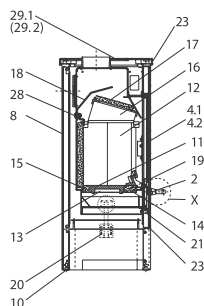
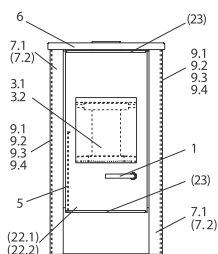
Loft:one



Loft:one (KK 05)

lfd.-Nr.	Bezeichnung / Ersatzteil	Art.-Nr.
1	Türgriff	097 648
2	Griffmutter	097 646
3.1	Türglas	097 649
3.2	Flachdichtung selbstklebend; Türglas Feuerraumtür (8,0 x 2,0 mm) Dichtungs-Set mit 3,0 mm	000 887
4.1	Türrahmen	097 650
4.2	Runddichtschnur für Feuerraumtür (Ø = 16,0 mm) Dichtungs-Set mit 3,0 mm	000 894
5	Spannfeder	097 651
6	Gussdeckel	097 652
7.1	Steher, rechts/vorn, links/hinten	097 653
7.2	Steher, links/vorn, rechts hinten	097 654
8	Rückwand	097 655
9.1	Seiten-Dekorplatte, Glas, Black (2-teilig)	097 623
9.2	Seiten-Dekorplatte, Glas, Red Papaya (2-teilig)	097 625
9.3	Seiten-Dekorplatte, Aluwelle (2-teilig)	097 622
9.4	Seiten-Dekorplatte, Tecno (2-teilig)	097 624
10	Stellfuß M10	096 052
11	Rost	099 141
12	Seitenschamotte, links / rechts / hinten	097 656
13	Bodenschamotte, links / rechts	097 657
14	Bodenschamotte, vorn	097 658
15	Bodenschamotte, hinten	097 659
17	Umlenkplatte (Vermiculite)	097 661
20	Thermoregler	084 146
21	Brennstoffwähler	097 664
22	Schamottehalter	097 665
23	Distanzring, breit (Ersatzteil)	097 666
24	Führungshülse	097 667
25	Zapfen-Gewindestift (für Türgriff)	097 668
26	Griffbolzen, komplett (mit Sprengring)	097 669
27.1	Edelstahleinleger, Anschluss oben	097 644
27.2	Edelstahleinleger, Anschluss hinten	097 645
o. Abb. Ofenlack-Spray 06, metallic gussgrau hell, (150 ml Dose)		000 949

Loft:two



Loft:two (KK 05)

lfd.-Nr.	Bezeichnung / Ersatzteil	Art.-Nr.
1	Türgriff	097 648
2	Griffmutter	097 646
3.1	Türglas	097 649
3.2	Flachdichtung selbstklebend; Türglas Feuerraumtür (8,0 x 2,0 mm) Dichtungs-Set mit 3,0 mm	000 887
4.1	Türrahmen	097 650
4.2	Runddichtschnur für Feuerraumtür (Ø = 16,0 mm) Dichtungs-Set mit 3,0 mm	000 894
5	Spannfeder	097 651
6	Gussdeckel	097 652
7.1	Steher, rechts/vorn, links/hinten	097 653
7.2	Steher, links/vorn, rechts hinten	097 654
8	Rückwand	097 655
9.1	Seiten-Dekorplatte, Glas, Black (2-teilig)	097 623
9.2	Seiten-Dekorplatte, Glas, Red Papaya (2-teilig)	097 625
9.3	Seiten-Dekorplatte, Aluwellen (2-teilig)	097 622
9.4	Seiten-Dekorplatte, Tecno (2-teilig)	097 624
10	Stellfuß M10	096 052
11	Rost	099 141
12	Seitenschamotte, links / rechts / hinten	097 656
13	Bodenschamotte, links / rechts	097 657
14	Bodenschamotte, vorn	097 658
15	Bodenschamotte, hinten	097 659
17	Umlenkplatte (Vermiculite)	097 661
20	Thermoregler	084 146
21	Brennstoffwähler	097 664
22.1	Tür-Dekorglasscheibe, Black	097 621
22.2	Tür-Dekorglasscheibe, Red Papaya NICHT MEHR LIEFERBAR	097 626
23	Dekorscheibenhalter-Set (komplett)	097 670
24	Distanzring für Tür-Dekorglasscheibe	097 643
25*	Führungshülse	097 667
26*	Griffbolzen, komplett (mit Sprengung)	097 669
27	Zapfen-Gewindestift (für Türgriff)	097 668
28	Schamottehalter	097 665
29.1	Edelstahleinleger, Anschluss oben	097 644
29.2	Edelstahleinleger, Anschluss hinten	097 645
o. Abb.	Ofenlack-Spray 06, metallic gussgrau hell (150 ml Dose)	000 949

*Achtung! Im Ersatzfall der Pos. 25 und 26 sind bis Fert.-Nr. 414 905 beide Teile auszuwechseln

Ab Fert.-Nr. 414 906 auch einzeln möglich