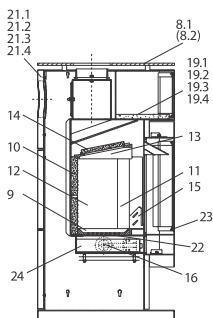
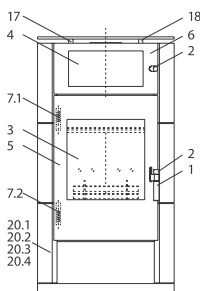


# Kanjo / Kanjo XL

## Kanjo / Kanjo XL (KK 15 / KK 15 XL)



lfd.-Nr.	Bezeichnung / Ersatzteil	Art.-Nr.
1	Türgriff (matt Nickel)	098 451
2	Türgriff, Feuerraumtür & WHF-Tür	097 742
4	Türglas WHF	097 751
5	Türrahmen	097 752
6	Türrahmen WHF	097 746
7.1	Spannfeder, oben	097 226
7.2	Spannfeder, unten	097 225
8.2	Glas-Dekorplatte ohne Loch (Anschluss hinten)	097 731
9	Rost	097 213
10	Seitenschamotte, hinten (gelocht)	097 216
11	Seitenschamotte, vorn, links / rechts	097 748
12	Seitenschamotte, hinten, links / rechts	097 217
13	Gussrahmen für Umlenkplatte	097 214
14	Umlenkplatte (Vermiculite)	097 215
15	Stehrost	097 209
16	Thermoregler	084 146
19.1	Einlege-Platte, WHF Vermiculite	097 749
19.2	Einlege-Platte, WHF Keramik "snow"	097 828
19.3	Einlege-Platte, WHF Keramik "vanilla"	097 827
19.4	Einlege-Platte, WHF Speckstein	097 831
20.1	Seiten-Dekorplatte, Stahl "metallic", ohne Loch	097 722
20.2	Seiten-Dekorplatte, Keramik "snow", ohne Loch	097 821
20.3	Seiten-Dekorplatte, Keramik "vanilla", ohne Loch	097 823
21.1	Seiten-Dekorplatte, Stahl "metallic", mit Loch	097 723
21.2	Seiten-Dekorplatte, Keramik "snow", mit Loch	097 822
21.3	Seiten-Dekorplatte, Keramik "vanilla", mit Loch	097 824
21.4	Seiten-Dekorplatte, Speckstein, mit Loch	097 830
22	Runddichtschnur für Feuerraumtür (L = 2,2 m; Ø = 10,0 mm) Dichtungs-Set mit 3,0 m	000 891
23	Flachdichtung selbstklebend; für Türglas Feuerraumtür & WHF-Tür (L = 3,1m; 8,0 x 2,0 mm) Dichtungs-Set mit 3,0 m	000 887
24	Aschelade	098 954
o. Abb.	Ofenlack-Spray 09, metallic gussgrau (150 ml Dose)	000 938