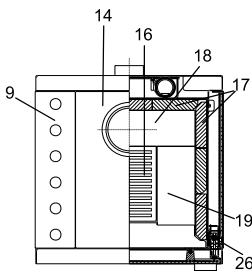
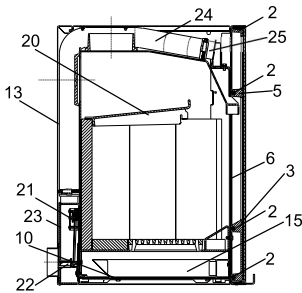
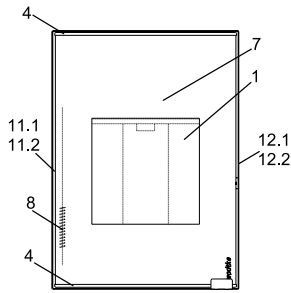


Hot Box® 2000

Hot Box® 2000 (KK 40-3)



lfd.-Nr.	Bezeichnung / Ersatzteil	Art.-Nr.
1	Türglas black	097 942
2	„Runddichtschnur für Türglas Feuerraumtür (L = 2,70 m; Ø = 8,0 mm) Dichtungs-Set mit 3 m“	000 890
3	„Runddichtschnur für Türglas Feuerraumtür (L = 0,35 m; Ø = 4,0 mm) Dichtungs-Set mit 1 m“	000 888
4	Scheibehalter-Set Türglas	097 943
5	„Runddichtschnur für Feuerraumtür (L = 2,15 m; Ø = 14,0 mm) Dichtungs-Set mit 3 m“	000 893
6	Gußtür	097 945
7	Türrahmen komplett	097 944
8	Türfeder für Feuerraumtür	092 007
9	Verkleidung oben links / rechts	098 242
10	Verkleidung unten links / rechts	098 243
11.1	Seitenglas black links	098 227
11.2	Seitenglas nouga links	098 229
12.1	Seitenglas black rechts mit Bohrung	098 226
12.2	Seitenglas nouga rechts mit Bohrung	098 228
13	Rückwand	097 948
14	Deckel, komplett mit Einleger	097 949
15	Aschelade	097 378
16	Rost	099 141
17	Seitenschamotte links / rechts / hinten	097 369
18	Bodenschamotte hinten	097 950
19	Bodenschamotte vorne links / rechts	097 951
20	Umlenkplatte	097 952
21	Thermoregler	084 146
22	Brennstoffwähler	097 953
23	Deckel, Verbrennungsluft-Verteiler	097 954
24	Flexrohr für Verbrennungsluft (Ø = 50,0 mm, 2 x 1,1 m)	097 955
25	Sekundärluftschacht (Schieber)	097 956
26	Türverschluss komplett	097 957
	o. Abb. Ofenlack-Spray 06, metallic gussgrau hell (150 ml Dose)	000 949