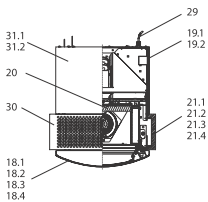
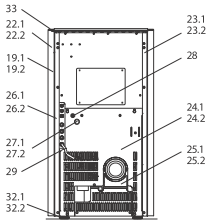
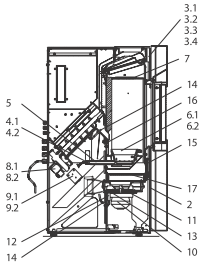
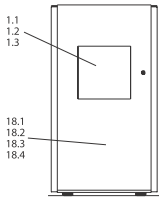
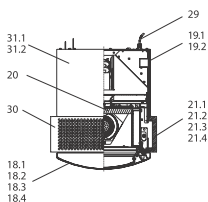


## Frank eq (P122A mit flacher Tür) air+ / Frank (PO 04.5 E mit runder Tür\*\*) air+



lfd.-Nr.	Bezeichnung / Ersatzteil	Art.-Nr.
1.1	Türglas, rund (nur für runde Tür)	050 351
1.2	Türglas, flach (nur für flache Tür)	095 226
1.3	Türglas, flach (nur für flache Tür) mit Bedruckung seitlich	095 206
1.4	Flachdichtung selbstklebend; Türglas Feuerraumtür (8,0 x 2,0 mm) Dichtungs-Set mit 3,0 m	000 887
2	Verkleidung, vorn, unten	050 260
3.1	Sichtleiste, rechts (oben verschraubt) bis Fert.-Nr. 700 741	050 261
3.2	Sichtleiste, rechts (oben & unten verschraubt) ab Fert.-Nr. 700 742	050 271
3.3	Sichtleiste, links (oben verschraubt) bis Fert.-Nr. 700 741	050 262
3.4	Sichtleiste, links (oben & unten verschraubt) ab Fert.-Nr. 700 742	050 272
4.1	Zünder Z3, komplett	050 258
4.2	Zündkabel Länge 60 cm	050 987
5	Zündpatrone, ZP3	050 251
6.1	Brennertopf mit Auflage bis Fert.-Nr. 708 922	095 057
6.2	Brennertopf ohne Auflage ab Fert.-Nr. 708 923	095 015
7	Umlenkplatte	095 253
8.1	Schneckenmotor N100 ab S3 Steuerung	095 298
8.2	Kabel Schneckenmotor ab S3 Steuerung	095 291
9.1	Luftmengensensor LMS-S4	095 384
9.2	Kabel Luftmengensensor ab S3 Steuerung	095 295
10	Lüftermotor SS-1	050 963
11	Dichtung, Lüftermotor	095 021
12.1	Rauchgas-Fühlerhülse, kurz (für PT1000)	070 801
12.2	Rauchgas-Fühlerhülse, lang (für PT1000) (nur für eq air+)	070 802
13	Dichtung, Fühlerhülse (identisch mit Dichtung für UTS)	095 062
14	PT1000 Fühler, zur Verwendung als TR- oder TP-Fühler	095 297
15	Dichtung, Revisionsöffnung	095 268
16	Rückbrandsicherung	095 263
17.1	Zwischenboden (282,5 mm)	095 284
18.1	Feuerraum-Tür rund (mit Dichtung, ohne Türglas) bis Fertigungsnummer 709 900 Farbe metallic gussgrau hell	050 352
18.2	Feuerraum-Tür flach (mit Dichtung, ohne Türglas) bis Fertigungsnummer 709 900 Farbe metallic gussgrau hell	050 263
18.3	Feuerraum-Tür flach (mit Dichtung, ohne Türglas) ab Fertigungsnummer 709 901 Farbe schwarz	050 287
18.4	Runddichtschnur Feuerraumtür; (Ø 12,0 mm) Dichtungs-Set mit 3,0 m	000 892
19.1	Bedienboard BB-S4	095 383
19.2	Kabel Bedienboard ab S3 Steuerung	095 290

# Frank air+



Brennertopf-Ausführung mit Auflage



Art.-Nr. 095 057

Brennertopf-Ausführung ohne Auflage



Art.-Nr. 095 015



Bedienboard S4

## Frank eq (P122A mit flacher Tür) air+ / Frank (PO 04.5 E mit runder Tür\*\*\*) air+

lfd.-Nr.	Bezeichnung / Ersatzteil	Art.-Nr.
20	Seitenschamotte, hinten	095 224
21.1	Seitenverkleidung, Stahlblech, schwarz (2-teilig)	050 221
21.2	Seitenverkleidung, Speckstein (1 Teil)	050 224
21.3	Seitenverkleidung, Keramik, Berry (1 Teil)	050 222
	<b>NICHT MEHR LIEFERBAR</b>	
21.4	Seitenverkleidung, Keramik, Snow (1 Teil)	050 223
22.1	Verkleidung, hinten, rechts bis Fertigungsnummer 709 900 Farbe metallic gussgrau hell	050 264
22.2	Verkleidung, hinten, rechts ab Fertigungsnummer 709 901 Farbe schwarz	050 288
23.1	Verkleidung, hinten, links bis Fertigungsnummer 709 900 Farbe metallic gussgrau hell	050 265
23.2	Verkleidung, hinten, links ab Fertigungsnummer 709 901 Farbe schwarz	050 289
24.1	Rückwand (1) bis Fertigungsnummer 709 900 Farbe metallic gussgrau hell	050 266
24.2	Rückwand (1) ab Fertigungsnummer 709 901 Farbe schwarz	050 290
25.1	Rückwand, unten (2) bis Fertigungsnummer 709 900 Farbe metallic gussgrau hell	050 267
25.2	Rückwand, unten (2) ab Fertigungsnummer 709 901 Farbe schwarz	050 291
26.1*	Hauptplatine HP-S4; Programm P1; 2 - 6 kW	095 380
26.2*	Hauptplatine HP-S4; Programm P4; 2 - 8 kW	095 385
27.1	STB 95 °C (Sicherheitstemperaturbegrenzer)	095 116
27.2	Kabel STB	095 296
28	Hauptsicherung, 5 A (flink)	095 320
29	Netzkabel ab S3 Steuerung	095 522
30	Konvektionsdeckel	050 282
31.2	Behälterdeckel bis Fertigungsnummer 709 900 Farbe metallic guss grau	050 269
31.2	Behälterdeckel ab Fertigungsnummer 709 901 Farbe schwarz	050 292
32.1**	Stellfuß M8 (bitte beachten und bei Bestellung angeben)	050 281
32.2**	Stellfuß M10 (bitte beachten und bei Bestellung angeben)	096 052

\* **Achtung!** Die Hauptplatine gibt es in verschiedenen Ausführungen. Bitte beachten!

\*\* **Achtung:** die Stellfüße gibt es in verschiedenen Ausführungen. Bitte Gewindedurchmesser angeben!