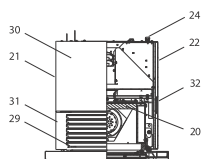
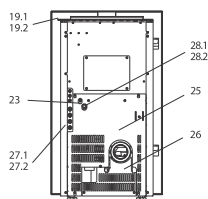
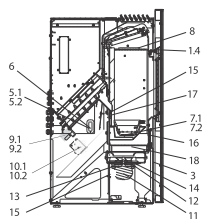
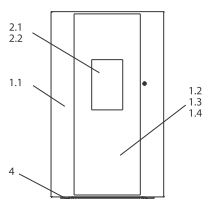


Dave air+



Brennertopf-Ausführung
mit Auflage



Art.-Nr. 095 057

Brennertopf-Ausführung
ohne Auflage



Art.-Nr. 095 015

Dave (PO 04.5-11 E) air+

lfd.-Nr.	Bezeichnung / Ersatzteil	Art.-Nr.
1.1	Feuerraumtür (mit Dichtung ohne Tür- und Front- Dekorglas) schwarz lackiert	051 561
1.2	Front- Dekorglas, black	051 553
1.3	Glashalter komplett	051 555
1.4	Runddichtungschnur, für Feuerraumtür (L = 1,5 m, Ø = 12,0 mm) Dichtungs-Set mit 3,0 m	000 892
2.1	Türglas, flach	095 226
2.2	Flachdichtung selbstklebend; für Türglas Feuerraumtür (L = 1,8 m, 8,0 x 2,0 mm) Dichtungs-Set mit 3,0 m	000 887
3	Verkleidung, vorn, unten	051 556
4	Stellfuß M8	050 281
5.1	Zündelement Z3, komplett	050 258
5.2	Zündkabel Länge 60 cm	050 987
6	Zündpatrone, ZP3	050 251
7.1	Brennertopf mit Auflage bis Fertig.-Nr. 708 977	095 057
7.2	Brennertopf ohne Auflage ab Fertig.-Nr. 708 978	095 015
8	Umlenkplatte	095 253
9.1	Schneckenmotor N100 ab S3 Steuerung	095 298
9.2	Kabel Schneckenmotor ab S3 Steuerung	095 291
10.1	Luftmengensensor LMS-S4	095 384
10.2	Kabel Luftmengensensor ab S3 Steuerung	095 295
11	Lüftermotor S5-1	050 963
12	Dichtung, Lüftermotor	095 021
13	Rauchgas-Fühlerhülse, kurz (für PT1000)	070 801
14	Dichtung, Fühlerhülse (identisch mit Dichtung für UTS)	095 062
15	PT1000 Fühler, zur Verwendung als TR- oder TP-Fühler	095 297
16	Dichtung, Revisionsöffnung	095 268
17	Rückbrandsicherung	095 263
18	Zwischenboden (282,5 mm)	095 284
19.1	Bedienboard BB-S4	095 383
19.2	Kabel Bedienboard ab S3 Steuerung	095 290
20	Seitenschamotte, hinten	095 224
21	Seitenverkleidung, links	051 557
22	Seitenverkleidung, rechts	051 558
23	Hauptsicherung, 5 A (flink)	095 320
24	Netzkabel ab S3 Steuerung	095 522
25	Rückwand (1)	050 266
26	Rückwand, unten (2)	050 267
27.1*	Hauptplatine HP-S4; Programm P1; 2 - 6 kW	095 380
27.2*	Hauptplatine HP-S4; Programm P4; 2 - 8 kW	095 385
28.1	STB 95 °C (Sicherheitstemperaturbegrenzer)	095 116
28.2	Kabel, STB	095 296
29	Glaslamelle (1 Stück); schwarz, black	051 554
30	Behälterklappdeckel	051 559
31	Glaseinleger, Konvektion	051 560
32	Dekorstreifen Seitenverkleidung, black	051 552
	o. Abb. Nylonreinigungsbürste	095 121
	o. Abb. Ofenlack-Spray 02, schwarz Classic (150 ml Dose)	000 943

* **Achtung!** Die Hauptplatine gibt es in verschiedenen Ausführungen. Bitte beachten!