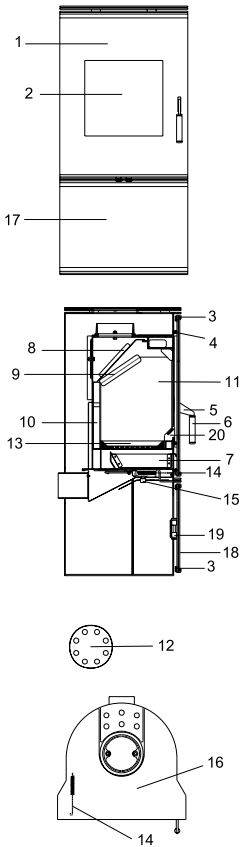


Dandy

Dandy (KK 80-2)



lfd.-Nr.	Bezeichnung / Ersatzteil	Art.-Nr.
1	Feuerraumtür, lackiert komplett (inkl. Türglas / Türgriff und Beschlagteile)	099 454
2	Türglas	099 452
3	Flachdichtung selbstklebend; Türglas Feuerraumtür & Holzlagerfachtür (L = 4,1 m; 8,0 x 2,0 mm)	
	Dichtungs-Set mit 3,0 m (wird 2 mal benötigt!)	000 887
4	Runddichtschnur, Feuerraumtür (L = 2,1 m; Ø = 10,0 mm)	
	Dichtungs-Set mit 3,0 m	000 891
5	Griffbügel	099 458
6	Türgriff, Glas rund matt (Ø 22 x 100 mm; mit 8 mm Längsbohrung)	098 752
7	Aschelade	099 355
8	Umlenkplatte oben (Stahl)	099 356
9	Umlenkplatte unten (Vermiculite)	099 357
10	Seitenschamotte hinten (Vermiculite)	099 358
11	Seitenschamotte links / rechts (Vermiculite)	099 359
12	Blinddeckel	099 360
13	Rost	099 361
14	Spannfeder (Feuerraumtür)	098 867
15	Thermoregler, einstellbar	098 852
16	Dekorglas oben	099 451
17	Untere Tür komplett (Holzlagerfach)	099 457
18	Türglas unten (Holzlagerfach)	099 453
19	Magnetschloss komplett (Holzlagerfach)	099 455
20	Stehrost	099 456
	o. Abb. Ofenlack-Spray 09 metallic gussgrau (150 ml Dose)	000 938