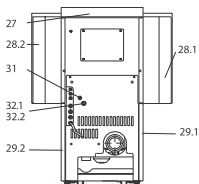
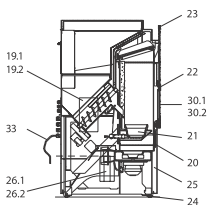
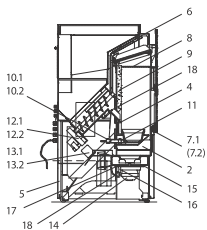
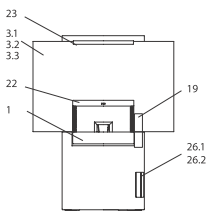


# CW 21 air+



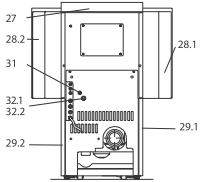
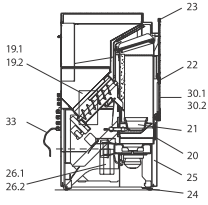
Bedienboard S4

## CW 21 (PO 04.7 E) air+

lfd.-Nr.	Bezeichnung / Ersatzteil	Art.-Nr.
1	Türrahmen	070 142
2	Zwischenboden (282,5 mm)	095 284
3.1	Dekorglasscheibe "black"	070 121
3.2	Dekorglasscheibe "blue" <b>NICHT MEHR LIEFERBAR</b>	070 122
4	Rückbrandsicherung	095 263
5	Rückwand ab S3 Steuerung (Pulver, metallic)	070 158
6	Konvektionsdeckel, gelocht (Senotherm, metallic)	070 145
7.1	Türfeder, rechts	070 146
7.2	Türfeder, links	070 147
8	Umlenkplatte	095 253
9	Seitenschamotte, hinten	095 224
10.1	Zündelement Z3, komplett	050 258
10.2	Zündkabel Länge 60 cm	050 987
11	Zündpatrone ZP3	050 251
12.1	Schneckenmotor N100 ab S3 Steuerung	095 298
12.2	Kabel Schneckenmotor ab S3 Steuerung	095 291
13.1	Luftmengensensor LMS-54	095 384
13.2	Kabel Luftmengensensor ab S3 Steuerung	095 295
14	Lüftermotor S5-1	050 963
15	Dichtung, Lüftermotor	095 021
16	Rauchgas-Fühlerhülse, kurz (für PT1000)	070 801
17	Dichtung, Fühlerhülse (identisch mit Dichtung für UTS)	095 062
18	PT1000 Fühler, zur Verwendung als TR- oder TP-Fühler	095 297
19.1	Hauptplatine HP-S4; Programm P1; 2 - 6 kW	095 380
19.2	Hauptplatine HP-S4; Programm P4; 2 - 8 kW	095 385
20	Dichtung, Revisionsöffnung	095 268
21	Brennertopf	095 057
22	Verschlussblende (matt Chrom) <b>NICHT MEHR LIEFERBAR</b>	070 143
23	Klammer für Dekorglasscheibe (matt Chrom)	070 144
24	Stellfuß M10	096 052
26.1	Bedienboard BB-S4	095 383
26.2	Kabel Bedienboard ab S3 Steuerung	095 290
27	Behälterdeckel mit Scharnier (Pulver, metallic)	070 151
28.1	Seitenverkleidung, oben, links (Pulver, metallic)	070 152
28.2	Seitenverkleidung, oben, rechts (Pulver, metallic)	070 153
29.1	Seitenverkleidung, unten, links (Pulver, metallic)	070 154
29.2	Seitenverkleidung, unten, rechts (mit Bedienboard - Abdeckklappe, Pulver, metallic)	070 155
31	Hauptsicherung, 5 A (flink)	095 320
32.1	STB 95 °C (Sicherheitstemperaturbegrenzer)	095 116
32.2	Kabel STB	095 296
33	Netzkabel ab S3 Steuerung	095 522

\* **Achtung!** Die Hauptplatine gibt es in verschiedenen Ausführungen. Bitte beachten!

# CW 21 air+



## CW 21 (PO 04.7 E) air+

lfd.-Nr.	Bezeichnung / Ersatzteil	Art.-Nr.
	o. Abb. Ofenlack-Spray 05 schwarz (150 ml Dose)	000 948
	o. Abb. Runddichtschnur für Scheibe ( $\varnothing = 10,0 \text{ mm}$ ) Dichtungs-Set mit 3,0 m	000 891
	o. Abb. Runddichtschnur für Gussdeckel Revision ( $\varnothing = 12,0 \text{ mm}$ ) Dichtungs-Set mit 3,0 m	000 892