



Pipo Tuubikuivi Kietaisukauluri

Ompele lämpimät ja pehmeät asusteet



<https://m20p-ompelukaavat.fi>

Materiaalit

KUTISTA KANKAAT TARVITTAESSA ENNEN LEIKKAAMISTA



PIPO

Neulosta (leveys x korkeus):

Koko 50: 58cm x 59cm

Koko 52: 60cm x 60cm

Koko 54: 62cm x 61cm

Koko 56: 64cm x 62cm

Koko 58: 66cm x 63cm

Koko 60: 68cm x 65cm

Koko 62: 70cm x 67cm

Mitat ovat pääympärysmittoja



TUUBIHUIVI

Neulosta (leveys x korkeus):

Koko S: 56cm x 58cm

Koko M: 63cm x 70cm

KIETAISUKAULURI

Mitä tahansa sopivaksi katsomaasi kangasta (leveys x korkeus):

Päälinen: 140cm x 32cm

Alapuoli: 140cm x 32cm

1 nappi, halkaisija 2-2,5cm



Ohjeet

LUE KAIKKI VAIHEET HUOLELLISESTI ENNEN TYÖN ALOITTAMISTA

OP = OIKEA PUOLI

NP = NURJA PUOLI

SV = SAUMANVARA

Varmista saumat: ompele sauman alussa ja lopussa muutama pisto edestakaisin. Kun ohjeessa pyydetään kiinnittämään, se tarkoittaa kappaleiden yhdistämistä neuloilla tai klipseillä ennen ompelua. Käytä suojakangasta, kun silität.



OMPELE



SILITÄ
muista suojakangas



LEIKKAA



TEE LOVI



TEE AUKILEIKKAUS



OMPELE KÄSIN

KUTEN TÄSSÄ KUVASSA



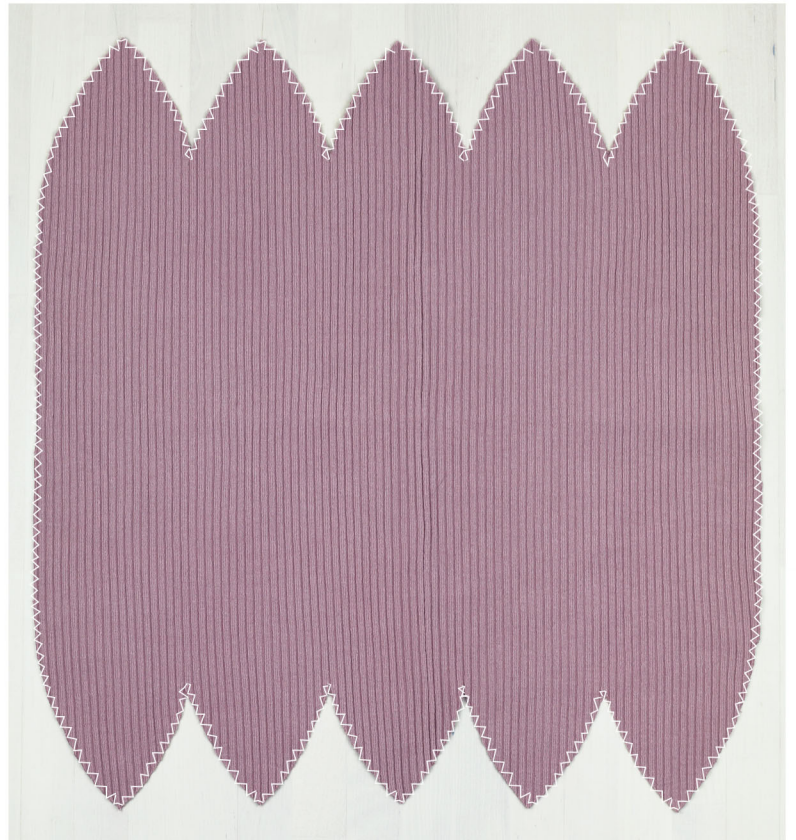
MERKKAÄ

Pipo

1

Huolittele kappaleen reunat, jos neulos on helposti purkaantuvaa.

Tämä malli valmistettiin ribbitrikoosta, jota ei tarvinnut huolitella. Trikookangas ei myöskään purkaannu helposti, joten sitäkään ei tarvitse huolitella.

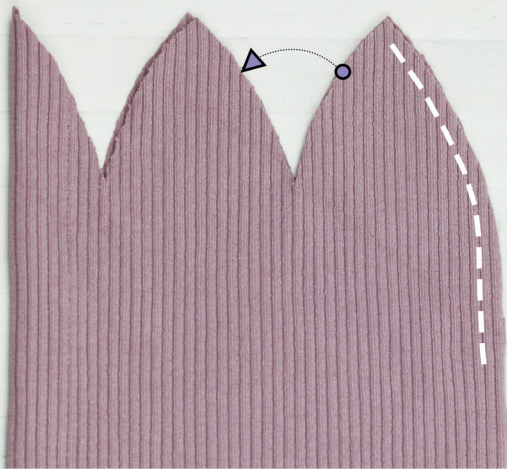


2

Taita kappale kaksinkerroin kuvan mukaan OP:t vastakkain ja reunat kohdakkain. Kiinnitä ja ompele kuvan mukaan.

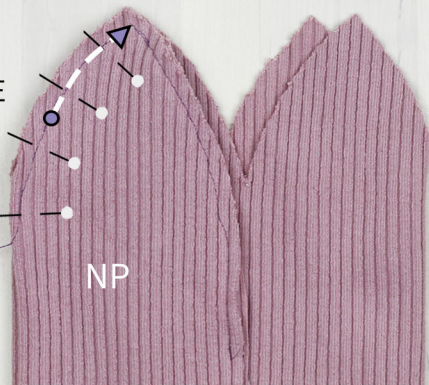


YHDISTÄ NÄMÄ REUNAT PÄÄLLEKKÄIN



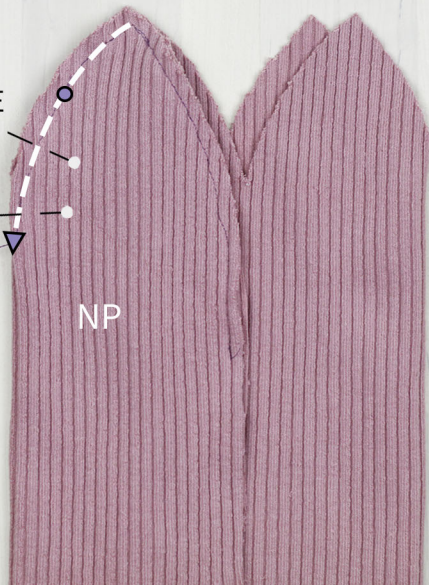
OMPELE

NP



OMPELE

NP



3

Ompele seuraava sauma:

- Yhdistä seuraavan sauman reunat vastakkain, kiinnitä
- ja ompele kahdessa vaiheessa.

4

Yhdistä kolmannen sauman reunit vastakkain, kiinnitä ja ompele kahdessa vaiheessa kuten teit edellä.



5

Kiinnitä ja ompele samoin neljäs sauma.

5/17

6

Kiinnitä ja ompele
samoin viides
(viimeinen) sauma.



7

Tarkista, että ompeleet
menevät kulmiin saakka,
näin yhtymäkohtaan
ei jää aukkoa.





8

Silitä saumat auki.



9

Ompele toinen pää (vuoriksi tuleva) kuten ompelit pääliosan, katso vaiheet 2-7.



10

Painele saumat auki. Yhdistä ja kiinnitä reuna ja ompele jättäen noin 7 cm ompelematta kääntöaukoksi.



- 11** Käännä pipon oikea puoli esille kääntöaukosta.
Käännä aukon SV:t sisäpuolelle . Kiinnitä aukko ja ompele kiinni.

12

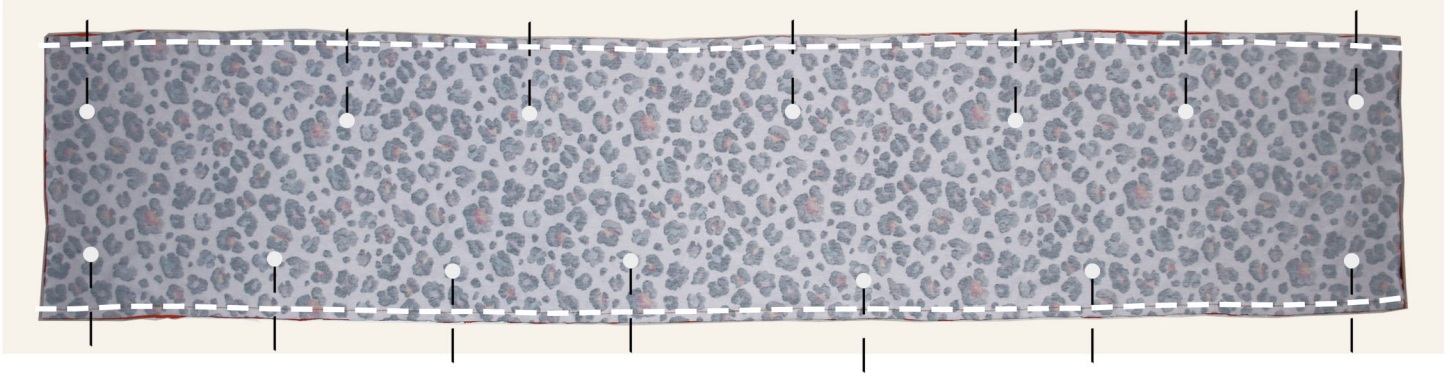
Asettele vuori
sisäpuolelle.
Piposi on nyt valmis.
Käännä reuna
tai jätä suoraksi.



Kietaisukauluri

1

Aseta kaulurikappaleet päällekkäin OP:t vastakkain. Kiinnitä ja ompele pitkät sivut.



2

Siisti saumanvarat.



3

Ompele nappilenkki joko seuraten ohjeita A (alla) tai B (seuraava sivu).

Ohje A: Taita nappikaitale pituussuunnassa kaksinkerroin NP:t vastakkain, silitä (1). Avaa taite ja käännä SV:t sisään lähelle taitetta NP:t vastakkain, silitä (2). Tee uudelleen keskitaite, silitä (3). Kiinnitä ja ompele pitkä sivu läheltä reunaa (3). Taittele kaitale lenkiksi ja kiinnitä ja ompele päät yhteen (4).

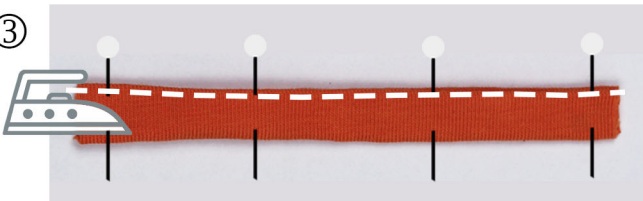
①



②

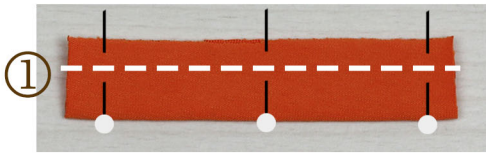


③



④





①



②



③

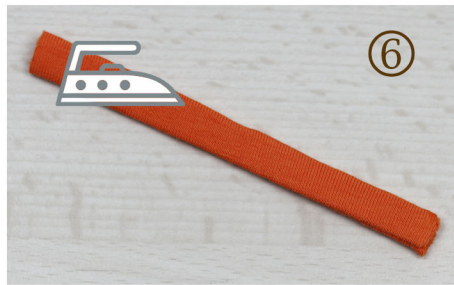
Ohje B: Taita nappikaitale pituussuunnassa kaksinkerroin OP:t vastakkain, kiinnitä ja ompele pitkä reuna (1). Kiinnitä toiseen päähän hakaneula yhden kangaskerroksen läpi (2). Käännä hakaneulan pää kaitaleen sisään (3). Työnnä hakaneulaa kunnes se tulee esiin toisesta päästä (4). Vedä hakaneulasta ja ”rullaa” oikea puoli kappaleesta esille (5). Silitä kaitale (6). Taittele lenkiksi ja kiinnitä ja ompele päät yhteen (7).



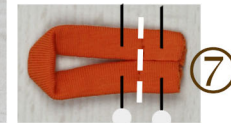
④



⑤



⑥

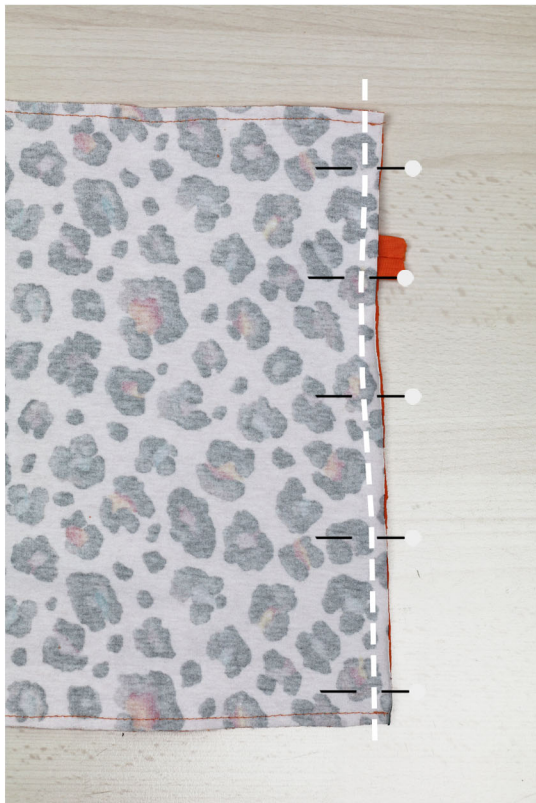


⑦



4

Aseta nappilenkki toiseen reunaan kuvan mukaan (katso paikka kaavasta). Kiinnitä ja ompele saumanvaroihin.



5

Aseta kaulurin reunat kohdakkain, kiinnitä ja ompele reuna.



6

Siisti saumanvara ja leikkaa terävät kulmat pois.



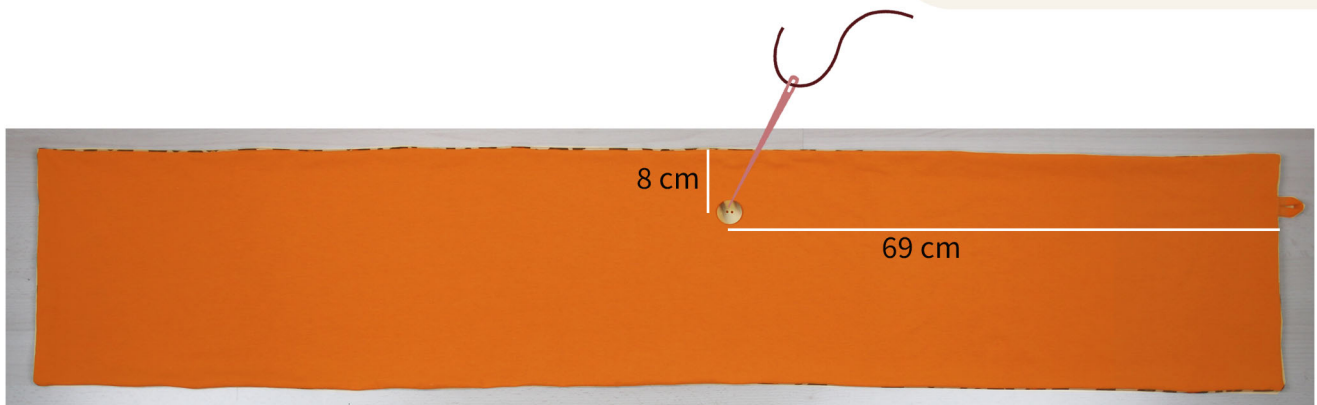
7

Kiinnitä ja ompele toisen pään reuna samoin jättäen noin 7 cm ompelematta käntöaukoksi. Leikkaa terävät kulmat pois.



8

Käännä aukosta oikea puoli esille. Taita aukon SV:t sisäpuolelle, kiinnitä. Ompele aukko kiinni käsin tai koneella.



9

Kiinnitä nappi. Voit valita sopivan napin paikan kokeilemalla kauluria ja merkkäämällä valitsemasi paikan.





Tuubihuivi

Tuubihuiville on kaksi ohjetta. Ensimmäinen on kevyille kankaille ja toinen paksummille kankaille. Tuubihuiviin on myös kaksi eri kokoa. Koko S on suunniteltu kankaille, joissa on runsaasti joustoa (ylin kuva) ja isompi, koko M on, kankaille, jotka joustavat vähemmän (keskimmäinen ja alin kuva).



Tuubihuivi OHJE 1



- 1 Taita kappale leveyssuunnassa kaksinkerroin OP:t vastakkain ja pitkät reunat kohdakkain.
● Kiinnitä ja ompele pitkä sivu.

- 2 Silitä SV:t auki.
Käännä päiden SV:t nurjalle,
silitä ja kiinnitä.



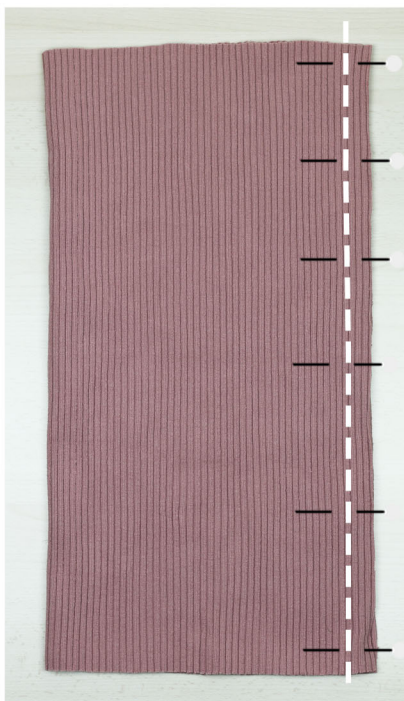
- 3 Käännä kappale pituussuunnassa kaksinkerroin, NP:t vastakkain ja taitetut reunat kohdakkain. Kokeile kauluria tässä vaiheessa. Jos se on liian väljä, voit helposti kaventaa sitä tarvittavan määrän.





4

Kun se on sopiva,
kiinnitä alareunat yhteen ja
ompele alareuna ympäriinsä
joustavalla ompeleella.



Tuubihuivi OHJE 2

1

Taita kappale leveysuunnassa kaksinkerroin
OP:t vastakkain ja pitkät reunat kohdakkain.
Kiinnitä ja ompele pitkä sivu.

2

Silitä SV:t auki.





3

Käännä kappale pituussunnassa kaksinkerroin, NP:t vastakkain ja taitetut reunat kohdakkain. Kokeile kauluria, ja kavenna tarvittaessa.

Kiinnitä ja ompele joustavalla ja huolittelevalla ompeleella yhteen.



<https://m20p-ompelukaavat.fi>

