

# Tuubihuivi KOOT S & M

## TULOSTAMINEN

Tulosta tämä sivu ensin ja varmista, että testineliö on oikean kokoinen, 7cm x 7cm. Jos mitta ei ole oikein, tarkista tulostusasetukset. Skaalaa ja sovita sivulle -toiminnot eivät saa olla päällä. Kaava toimii vain, jos tämän sivun testineliö on oikean kokoinen.

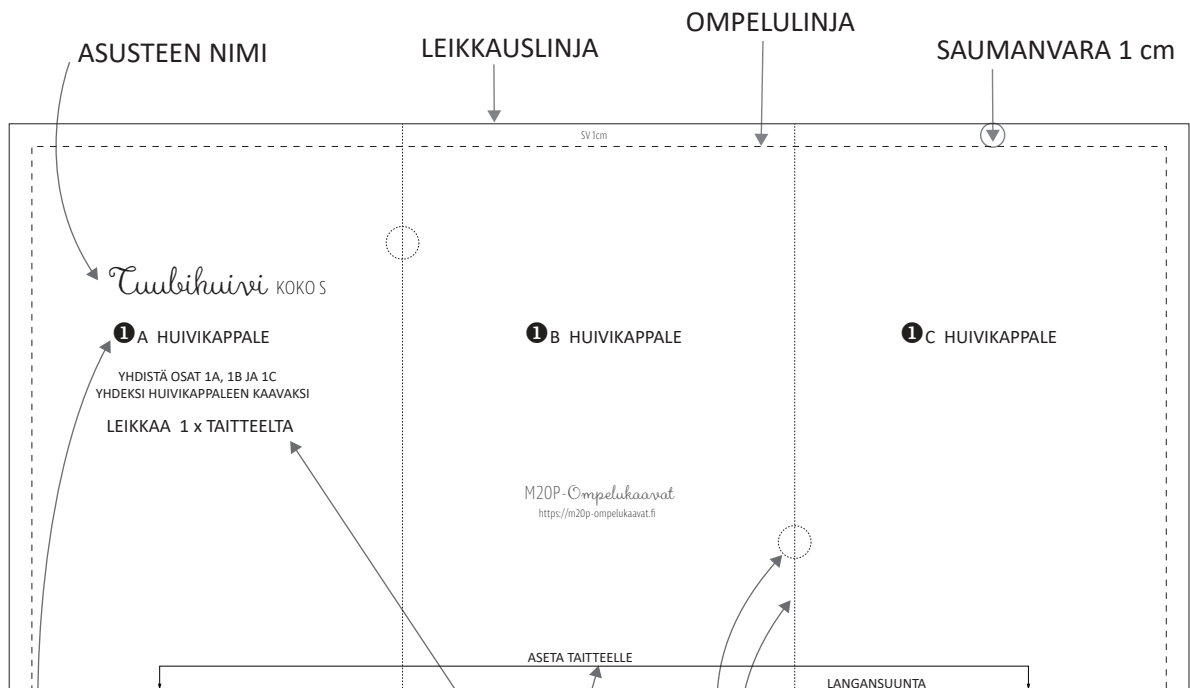
7cm x 7cm

## TESTINELIÖ

Mittaa tämä neliö varmistaaksesi, että kaavat tulostuvat oikeassa mittakaavassa.

© MARCH20PATTERN  
KAAVOJA EI SAA KOPIOIDA,  
JAKAA, MYYDÄ EIKÄ JULKAISTA.

## KAAVAMERKINNÄT:



KAAVANOSAN  
NUMERO JA NIMI

LEIKKAAMISEEN  
LIITTYVÄÄ  
TIETOA

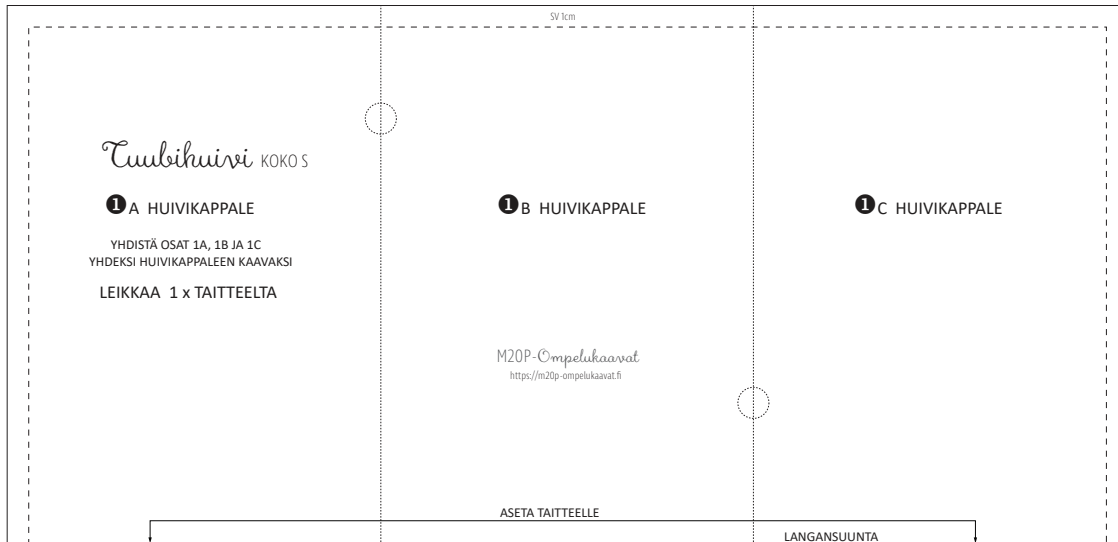
KAAVANOSA VOI OLLA USEASSA OSASSA,  
ETTÄ SE MAHTUU TULOSTUSPAPERILLE.  
YHDISTÄ OSAT KOHDISTAEN  
NÄMÄ VIIVAT. LIITÄ OSAT YHTEEN ENNEN  
LEIKKAAMISTA KANKAALTA

## KAAVANOSAT:

### 1 TUUBIHUIVI KOKO S

Tulosta sivut 3-5.

Leikkaa ja yhdistä osat 1A, 1B ja 1C yhdeksi tuubihuivin kaavaksi.



### 2 TUUBIHUIVI KOKO M

Tulosta sivut 6-11.

Leikkaa ja yhdistä osat 2A, 2B, 2C, 2D, 2E ja 2F yhdeksi tuubihuivin kaavaksi.



# Tuubihuivi KOKO S

## 1 A HUIVIKAPPALE

YHDISTÄ OSAT 1A, 1B JA 1C  
YHDEKSI HUIVIKAPPALEEN KAAVAKSI

LEIKKAA 1 x TAITTEELTA

SV 1cm

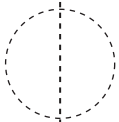
# 1 B HUIVIKAPPALE

M20P-Ompelukaavat

<https://m20p-ompelukaavat.fi>

ASETA TAITTEELLE

**1** C HUIVIKAPPALE



LANGANSUUNTA

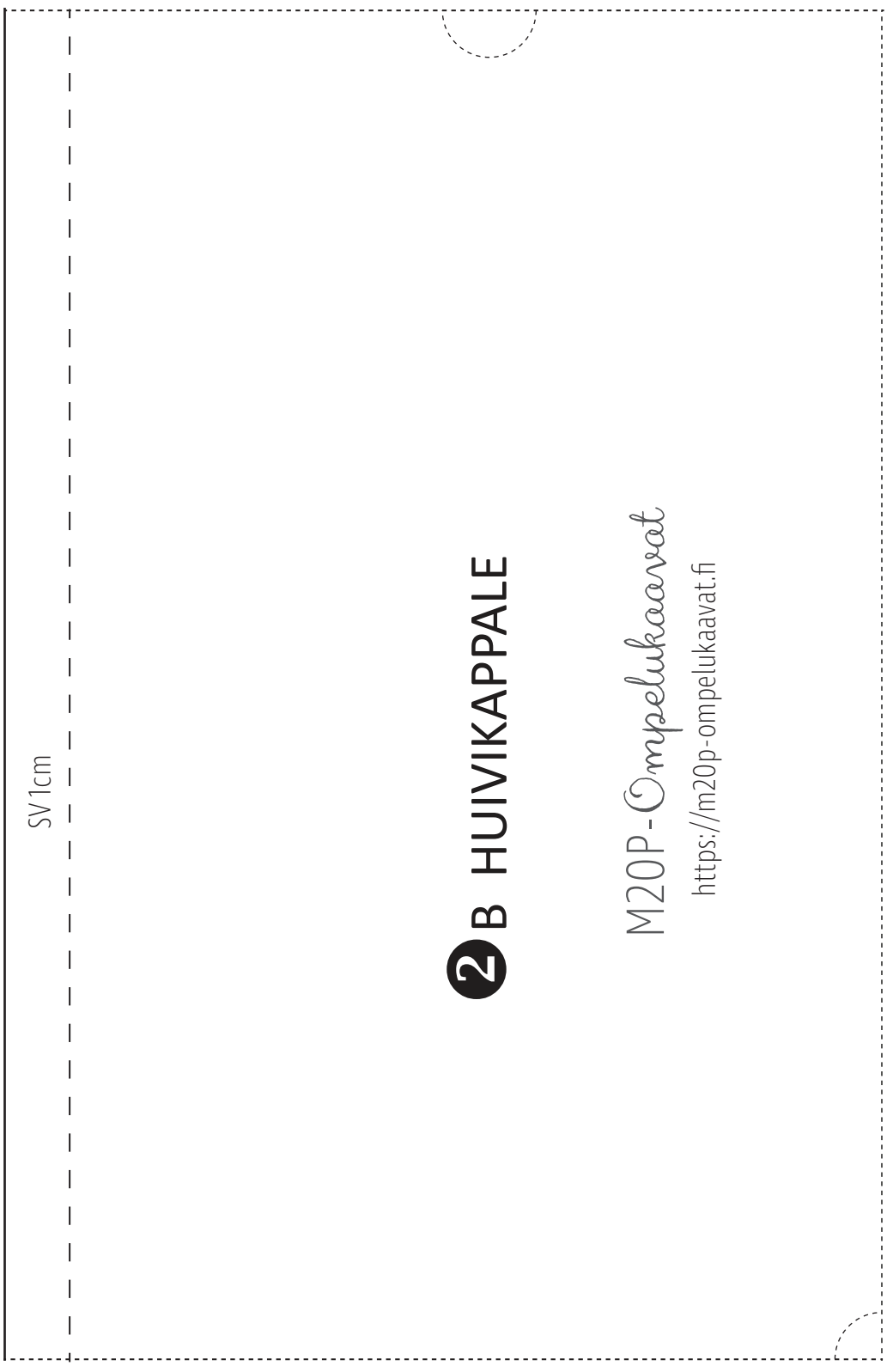


*Tuulihivi* KOKO M

## **2** A HUIVIKAPPALE

YHDISTÄ OSAT 2A, 2B, 2C, 2D, 2E JA 2F  
YHDEKSI HUIVIKAPPALEEN KAAVAKSI

**LEIKKAA 1 x TAITTEELTA**



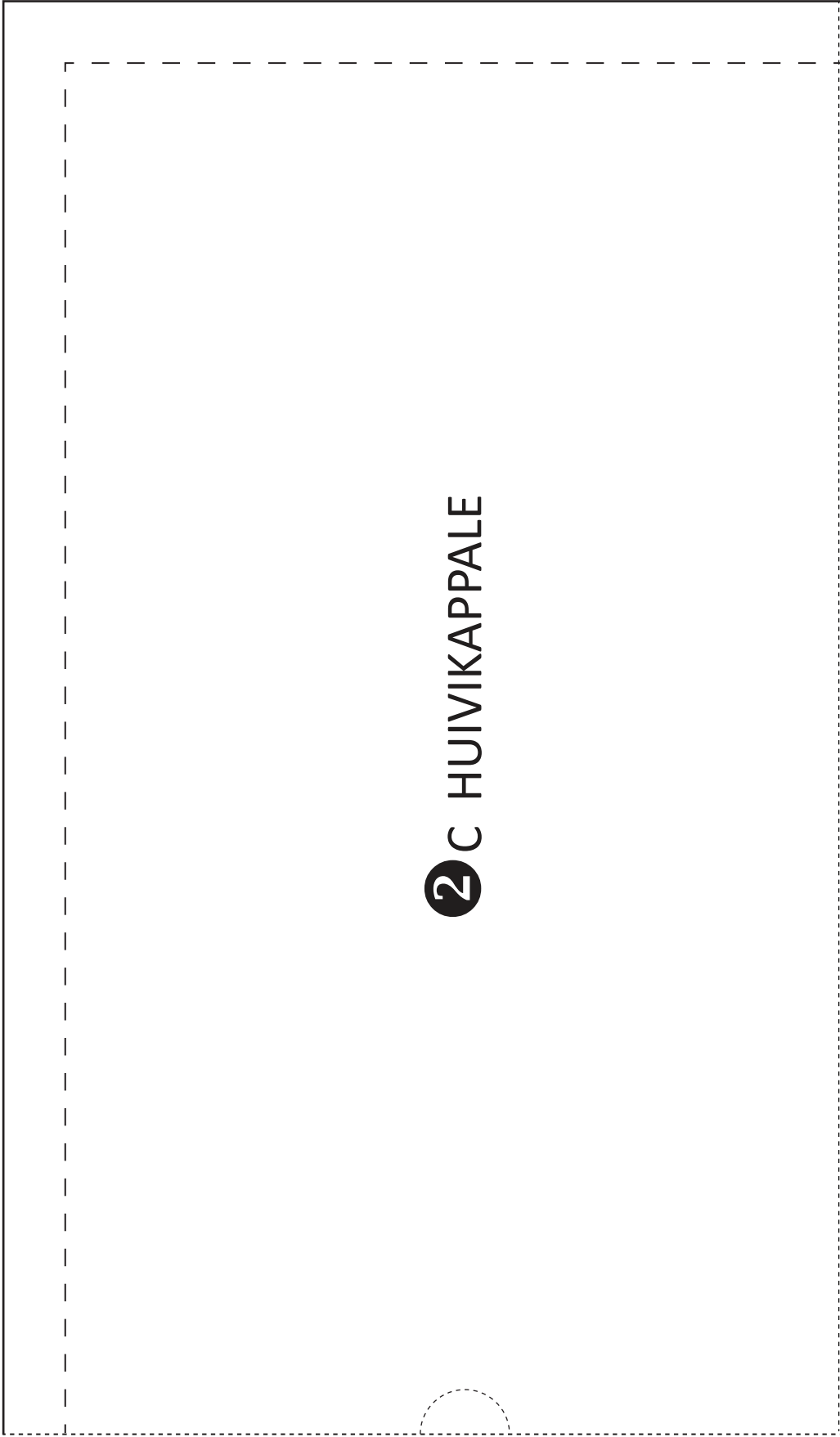
SV1cm

## 2 B HUIVIKAPPALE

*M20P - Ompelukaavat*

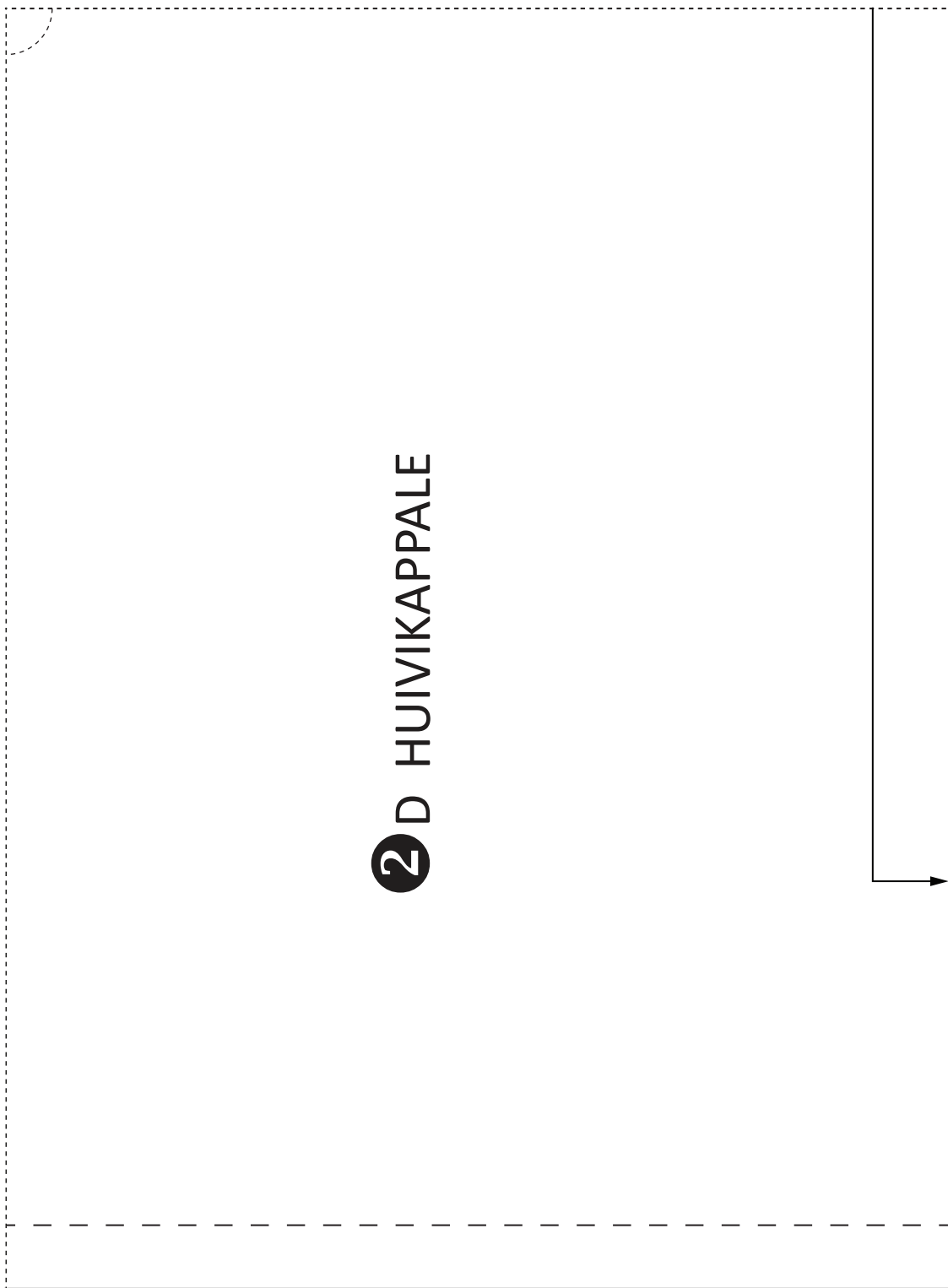
<https://m20p-ompeukaavat.fi>

## 2 C HUIVIKAPPALE





## 2 D HUIVIKAPPALE



## 2 E HUIVIKAPPALE

ASETA TAITTEELLE

## 2 F HUIVIKAPPALE

LANGANSUUNTA