

# Kietaisukauluri

## TULOSTAMINEN

Tulosta tämä sivu ensin ja varmista, että testineliö on oikean kokoinen, 7cm x 7cm. Jos mitta ei ole oikein, tarkista tulostusasetukset. Skaalaa ja sovita sivulle -toiminnot eivät saa olla päällä. Kaava toimii vain, jos tämän sivun testineliö on oikean kokoinen.

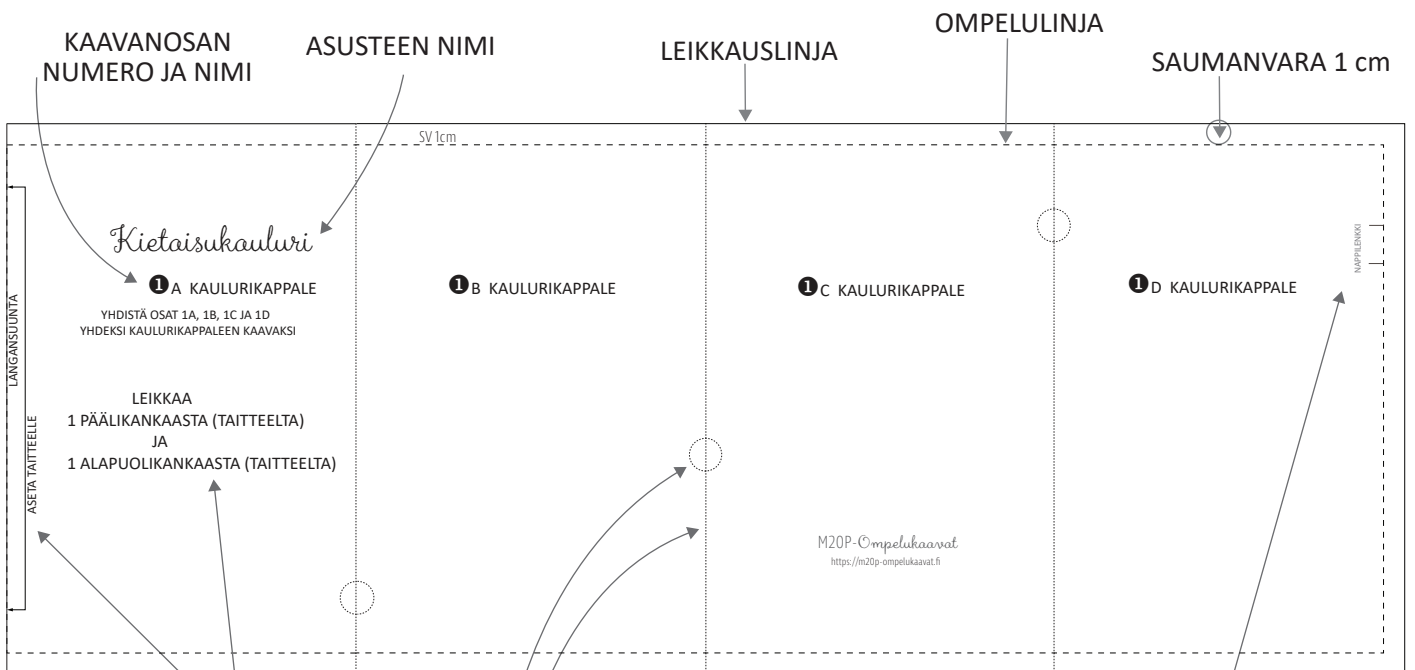
7cm x 7cm

## TESTINELIÖ

Mittaa tämä neliö varmistaaksesi, että kaavat tulostuvat oikeassa mittakaavassa.

© MARCH20PATTERN  
KAAVOJA EI SAA KOPIOIDA,  
JAKAA, MYYDÄ EIKÄ JULKAISTA.

## KAAVAMERKINNÄT:



LEIKKAAMISEEN  
LIITTYVÄÄ  
TIETOA

KAAVANOSA VOI OLLA USEASSA OSASSA,  
ETTÄ SE MAHTUU TULOSTUSPAPERILLE.  
YHDISTÄ OSAT KOHDISTAEN  
NÄMÄ VIIVAT. LIITÄ OSAT YHTEEN ENNEN  
LEIKKAAMISTA KANKAALTA

KANKAALLE  
MERKITTÄVIÄ  
KOHTIA

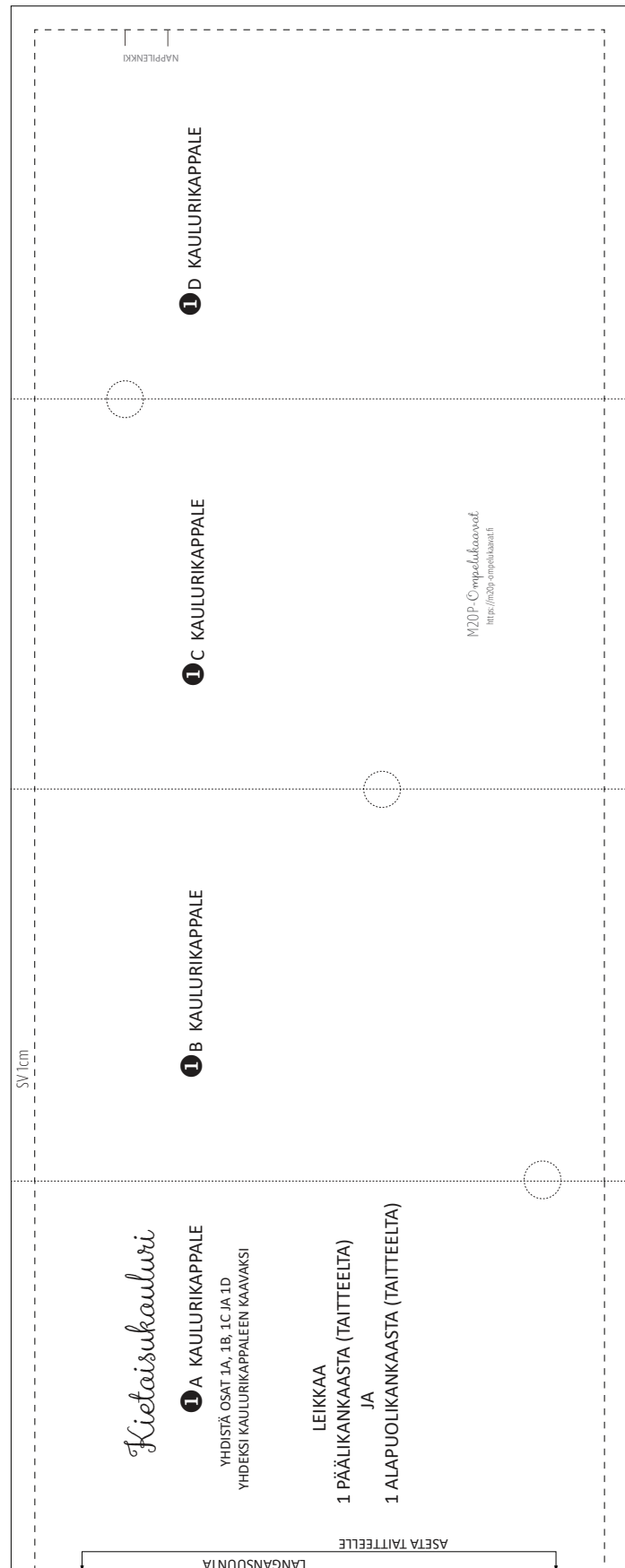
## KAAVANOSAT:

### 1 KAULURIKAPPALE

Leikkaa osat sivuilta 3-6, yhdistä 1A, 1B, 1C ja 1D yhdeksi kaulurikappaleen kaavaksi.

### 2 NAPPILENKKI

Leikkaa kappale sivulta 7.



# Kietaisukauluri

## 1 A KAULURIKAPPALE

YHDISTÄ OSAT 1A, 1B, 1C JA 1D  
YHDEKSI KAULURIKAPPALEEN KAAVAKSI

LEIKKAA

1 PÄÄLIKANKAASTA (TAITTEELTA)

JA

1 ALAPUOLIKANKAASTA (TAITTEELTA)

LANGANSUUNTA

ASETA TAITTEELLE

SV 1cm

# 1 B KAULURIKAPPALE



**1** C KAULURIKAPPALE

M20P-Ompelukaavat

<https://m20p-ompelukaavat.fi>

**1** D KAULURIKAPPALE

NAPPILENKKI

