



# Somna Collar

# Somna Collar

Bruksanvisning / Käyttöohje / User manual

500266 500267 500268

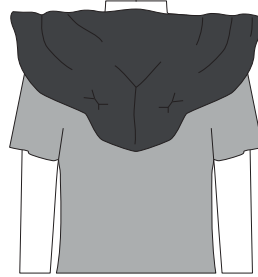
**SPECIAL NEEDS**  
COMPUTERS   
**1-877-724-4922**

SE FI EN 5.0



## Somna Collar

Somna Collar är en dagprodukt framtagen för att lindra anspänning i kroppen och axlarna. Kragen går att använda både stillasittande och i rörelse. Tyngdkragen bidrar till en bättre hållning, vilket främjar cirkulationen och balansen i kroppen. Bär kragen med den förstärkta sidan nedåt.



Somna Collar uppfyller alla nödvändiga krav, förordningar och direktiv för medicintekniska produkter. Kassera produkten på en lämplig återvinningsplats.


För mer information och tillbehör, gå till [www.abilia.se](http://www.abilia.se) eller skanna QR-koden.



**Skanna mig!**

---

## Skötsel

 **FÖRSIKTIGHET:** Använd medföljande tvättpåse. Om tvättpåsen inte används kan Somna Collar gå sönder.




**Textil:** 55% Polyester, 45% Bomull

**Fyllning:** 100% Polyester

Tål ej kemtvätt. Tål ej uppvärmning.

## Viktig information

 **VARNING:** Läs följande varningsinstruktioner innan du använder produkten.

- Placera inte Somna Collar mot halsen i liggande läge.
- Värm eller upphetta inte Somna Collar.

## Allvarliga incidenter

Om en allvarlig incident som rör produkten inträffar måste den rapporteras till tillverkaren och behörig nationell myndighet. En incident betraktas som allvarlig om den direkt eller indirekt leder till, kunde ha lett till eller kan leda till en patients, användares eller annan persons dödsfall, tillfällig eller permanent allvarlig försämring av en patients, användares eller annan persons hälsotillstånd eller ett allvarligt hot mot folkhälsan.

# Somna Collar

Somna Collar on päiväkäyttöön tarkoitettu tuote, joka lievittää kehon ja hartioiden jännitystä. Painokaulusta voi käyttää sekä istuessa että liikkuesssa. Se parantaa ryhtiä, mikä lisää verenkiertoa ja edistää kehon tasapainoa. Käytä painokaulusta sen vahvistettu puoli alaspäin.



Somna Collar täyttää kaikki lääkinällisille laitteille asetetut vaatimukset, määräykset ja direktiivit. Vie tuote hävitettäväksi asianmukaiseen keräyspisteeseen.


Lisätietoja ja lisävarusteista saat osoitteesta [www.abilia.com](http://www.abilia.com) tai lukemalla QR-koodin.



**Skannaa  
minut!**

---

## Huolto

 **VAROVAISUUTTA:** Pestään mukana tulevassa pesupussissa. Jos pesupussissa ei käytetä, Somna Collar voi rikkoutua.




**Tekstiili:** 55% Polyesteriä, 45% Puuvillaa

**Täyte:** 100% Polyesteriä

Ei kuivapesua. Älä lämmitä.

## Tärkeää tietoa

 **VAROITUS:** Lue seuraavat varoitusohjeet ennen tuotteen käyttöönottoa.

- Älä pidä Somna Collar kaulusta kaulan päällä makuuasennossa.
- Älä lämmitä Somna Collar.

## Vakavat tapaturmat

Jos tuotetta käytettäessä tapahtuu vakava tapahtuma, siitä on ilmoitettava valmistajalle ja asianomaiselle toimivaltaiselle viranomaiselle. Tapahtuma on vakava, jos sen katsotaan olevan suoraan tai epäsuorasti johtanut, voivan johtaa tai esittää johtavan potilaan, käyttäjän tai muun henkilön kuolemaan, potilaan, käyttäjän tai henkilön terveydentilan tilapäiseen tai pysyvään tai vakavaan heikkenemiseen tai vakavaan uhkaan kansanterveydelle.

# Somna Collar

Somna Collar is a daytime product that is developed to relieve tension in the body and shoulders. The collar can be used both when sitting still and when moving. The collar helps to ensure better posture, which promotes circulation and balance in the body. Use the collar with the reinforced side down.



Somna Collar complies with all necessary requirements, regulations and directives for medical devices. Dispose the product at an applicable disposal location.


For more information and accessories, go to [www.abilia.com](http://www.abilia.com) or scan the QR code.



Scan me!

---

## Maintenance

 **CAUTION:** Use the included laundry bag. If the laundry bag is not used, Somna Collar can break.




**Textile:** 55% Polyester, 45% Cotton

**Filling:** 100% Polyester

Do not dry clean. Do not heat.

## Important information

 **WARNING:** Read the following warning instructions before you use the product.

- Do not place Somna Collar on the throat when lying down.
- Do not heat Somna Collar.

## Serious incidents

If a serious incident related to the product occurs, report this to the manufacturer and the competent authority of your country. A serious incident directly or indirectly led, might have led or might lead to the death of a patient, user or other person; the temporary or permanent serious deterioration of a patient's, user's or other person's state of health; or a serious public health threat.



Abilia AB, Råsundavägen 6, 169 67 Solna, Sweden  
Phone +46 (0)8-594 694 00 | [info@abilia.com](mailto:info@abilia.com) | [www.abilia.com](http://www.abilia.com)



**ABILIA**