

mathilde cabanas

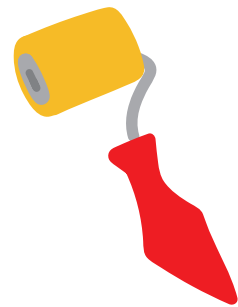
Papier peint 100% intissé
imprimé en France

**PAPIER PEINT
FACILE À POSER**

La pose se fait par simple encollage du mur.

CE QU'IL VOUS FAUT

- Colle pour papier peint intissé
- Brosse douce à maroufler (à poils)
- Ne pas utiliser de palette à maroufler rigide.
- Roulette à maroufler
- Cutter / Règle



ÉTAPE 1

REPÉRER/ LOCATE

FR/ S'assurer que le mur est lisse, sec, propre, sans poussière et préparé avec une sous-couche. À l'aide d'un crayon, tracer une ligne verticale d'aplomb pour la pose du premier lé.

EN/ Make sure the wall is smooth, dry, clean and dust-free. Using a pencil, draw a vertical plumb line for laying the first strip of wallpaper.

ÉTAPE 2

ENCOLLER PUIS POSER

PASTE AND HANG

FR/ Encoller le mur de manière uniforme. Il n'est donc pas nécessaire de disposer d'une table à tapisser. Apposer le lé sec sur le mur encollé.

EN/ Apply the glue on the wall evenly. It is not necessary to have use a wallpaper table. Apply the dry strip on the glued wall.

ÉTAPE 3

MAROUFLER / BRUSH

FR/ À l'aide de la brosse, chasser les éventuelles bulles d'air en commençant par le centre. Couper les bords supérieurs et inférieurs à l'aide d'une règle et d'un cutter. Éliminer immédiatement le surplus de colle avec de l'eau propre et une éponge humide.

EN/ Using the brush, remove any air bubbles starting at the center. Trim any surplus paper using a ruler and cutter. Quickly remove excess glue with a clean sponge and warm water.

Pour toute question, n'hésitez pas à nous contacter
coucou@mathildcabanas.com
<https://www.mathildcabanas.com>

