



alubuild
Shape your vision.



O painel compósito BUILDBOND é composto por 2 chapas de alumínio, de liga AW 5005 na face externa e liga AW 3005/3105 na face interna, conseguindo assim um painel com alta resistência aos agentes atmosféricos e comportamento mecânico adequado.

A Alubuild produz painéis compósitos de alumínio de acordo com as especificações da EOTA nas normas europeias EAD 090062-00-0404 e EAD 21046-00-1201.

Todas as bobinas lacadas utilizadas no fabrico do painel compósito BUILDBOND são testadas de acordo com as exigências estabelecidas pela E.C.C.A (European Coil Coating Association).

As bobinas de alumínio utilizadas no fabrico dos painéis BUILDBOND são lacadas com fluoreto de polivinilideno (PVDF 70/30) ou poliéster de alta durabilidade (HDPE), de acordo com as especificações de cada projeto.

Este tipo de revestimento é caracterizado por:

CARACTERÍSTICAS | CARACTERÍSTICAS



Alta durabilidade | Alta durabilidad



Alta flexibilidade | Alta flexibilidad



Alta resistência à corrosão | Alta resistencia a la corrosión



Resistência à exposição marítima | Resistencia a la exposición al ambiente marino



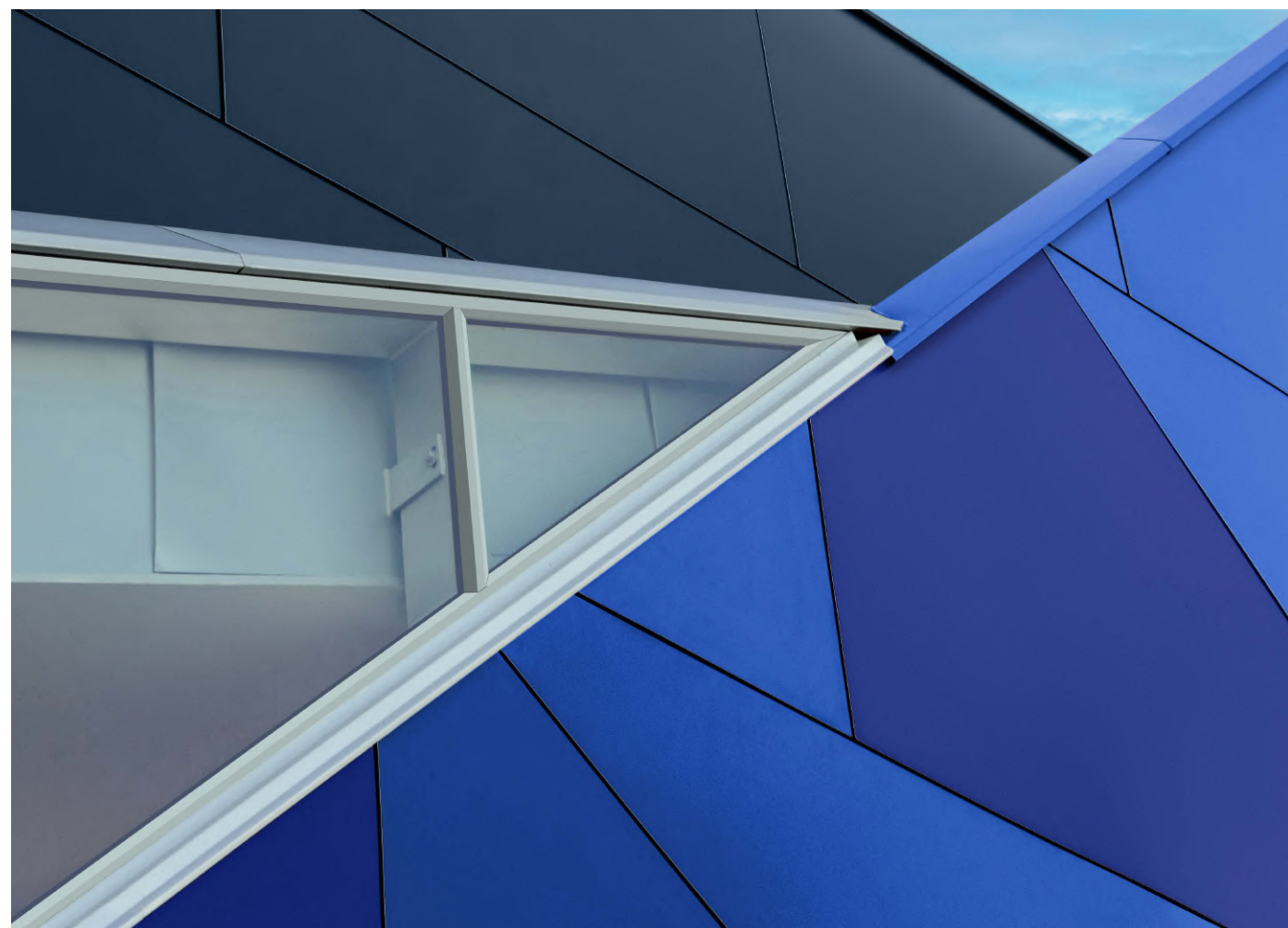
Resistências químicas | Resistencias químicas



Alta resistência aos raios UV | Alta resistencia a los rayos UV

Qualquer cor da tabela RAL dos acabamentos sólidos pode ser obtida com um brilho variando entre 25 - 40%.

Cualquier color de la carta RAL en acabado sólido puede ser conseguido con un brillo que oscila entre el 25 - 40%.



Order your samples now
geral@alubuild.com

CE ETA 21/1110 Made in Portugal

AVISO LEGAL | AVISO LEGAL

As cores não contêm metais pesados tóxicos, tais como chumbo ou óxido de cromo. / As tonalidades de cor apresentadas nesta tabela podem variar ligeiramente da cor final da bobine de alumínio, especialmente com cores metálicas, especiais e prismáticas. / Também pode haver uma variação de tonalidade de lote para lote de bobina, para assegurar a consistência da cor, recomendamos encomendar um projeto num único lote. Todas as cores devem ser instaladas seguindo a direção da seta impressa na película protectora e na parte de trás do painel para evitar variações de cor.

Los colores no contienen metales pesados tóxicos como el plomo o el óxido de cromo. / Los tonos de color presentados en esta carta pueden variar ligeramente del color final de la bobina de aluminio, especialmente con los colores metálicos, especiales y prismáticos. / Asimismo puede haber una variación del tono entre un lote y otro de bobina, para asegurar la consistencia del color, recomendamos hacer un pedido de proyecto en un solo lote. Todos los colores deben instalarse siguiendo la dirección de la flecha impresa en la película protectora y en la parte posterior del panel para evitar variaciones de color.

DISCLAIMER | AVERTISSEMENT

The colours do not contain toxic heavy metals such as lead or chromium oxide. / The colour shades presented in this chart may vary from the final colour of the aluminium coil, especially with metallic, special and prismatic colours. / There may also be a variation in shade from batch to batch of coil, to ensure colour consistency, we recommend ordering a project in a single batch. All colours should be installed following the direction of the arrow printed on the protective film and on the back of the panel to prevent colour variations.

Les couleurs ne contiennent pas de métaux toxiques comme le plomb ou l'oxyde de chrome. / Les nuances de couleur présentées dans ce tableau peuvent varier légèrement par rapport à la couleur finale de la bobine d'aluminium, en particulier pour les couleurs métalliques, spéciales et prismatiques. / Il peut également y avoir une variation de teinte d'un lot de bobine à l'autre. Pour garantir la cohérence des couleurs, nous recommandons de commander un projet dans un seul lot. Toutes les couleurs doivent être installées en suivant le sens de la flèche imprimée sur le film de protection et au dos du panneau pour éviter les variations de couleur.

Parque Industrial de Gême, 531
4730-180 Vila Verde
Portugal
-
(+351) 253 142 750
geral@alubuild.com

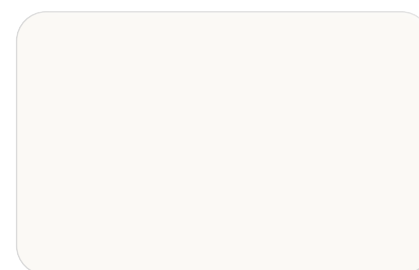
www.alubuild.com

alubuild
Shape your vision.

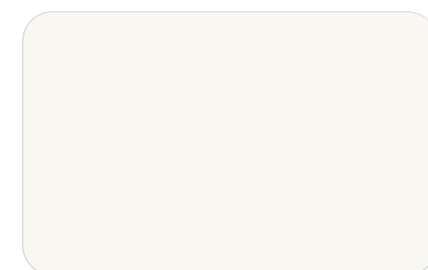


COLORES SÓLIDAS | SOLID COLOURS | COULEURS UNIES
CATÁLOGO DE CORES SÓLIDAS

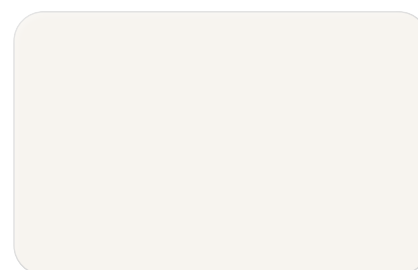
www.alubuild.com



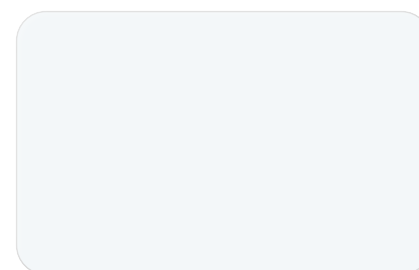
SIGNAL WHITE
RAL 9003 | cod. BB102



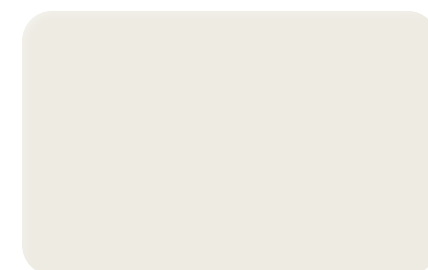
PURE WHITE
RAL 9010 | cod. BB101



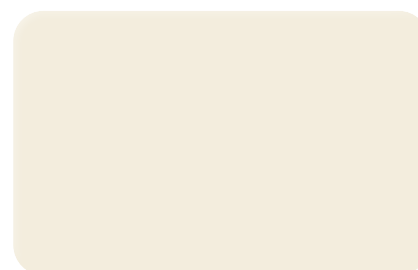
TRAFFIC WHITE
RAL 9016 | cod. BB100



ARTIC WHITE
cod. BB103



GREY WHITE
RAL 9002 | cod. BB160



CREAM
RAL 9001 | cod. BB121



LIGHT GREY
RAL 7035 | cod. BB161



DUSTY GREY
RAL 7037 | cod. BB162



ANTRACITE GREY
RAL 7016 | cod. BB164



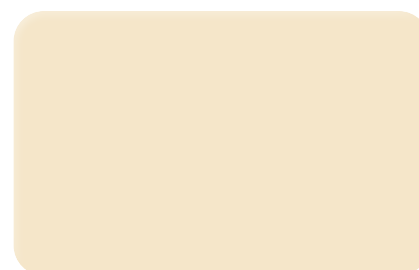
IRON GREY
RAL 7011 | cod. BB165



UMBRA GREY
RAL 7022 | cod. BB163



BLACK GREY
RAL 7021 | cod. BB167



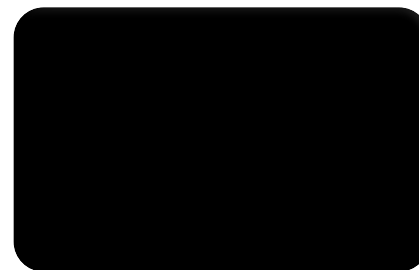
IVORY
RAL 1015 | cod. BB120



TRAFFIC YELLOW
RAL 1023 | cod. BB110



YELLOW GREEN
RAL 6018 | cod. BB150



BLACK
RAL 9005 | cod. BB170



TRAFFIC RED
RAL 3020 | COD.BB121



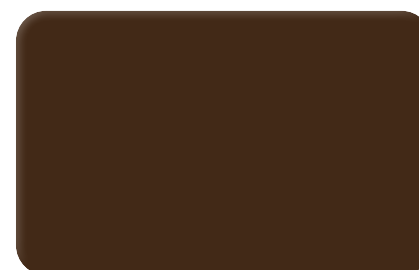
TRAFFIC ORANGE
RAL 2009 | cod. BB111



GENTIAN BLUE
RAL 5010 | cod. BB141



BLOOD RED
RAL 3000 | cod. BB113



BROWN
RAL 8014 | cod. BB130



ULTRAMARINE BLUE
RAL 5002 | cod. BB140



buildbond



buildbond



The BUILDBOND composite panel is composed of two aluminium sheets, an outer sheet of aluminium alloy AW 5005 and an inner sheet of alloy AW 3005/3105, thus succeeding in creating a panel with high resistance to atmospheric agents and suitable mechanical behaviour.

Alubuild manufactures aluminium composite panels which are classified according with EOTA specifications and European EAD 090062-00-0404 and EAD 21046-00-1201 standards.

All coated coils used in the manufacture of the BUILDBOND composite panel are tested according with the requirements established by E.C.C.A (European Coil Coating Association).

The aluminium coils used in the manufacture of BUILDBOND panels are coated with polyvinylidene fluoride (PVDF 70/30) or high durability polyester (HDPE) according to the specifications of each project.

These types of coatings are characterised by:

CHARACTERISTICS | LES CARACTÉRISTIQUES



High durability | Une haute durabilité



High resistance to corrosion | Une haute résistance à la corrosion



Resistant to chemical substances | Des résistances chimiques

Any colour of RAL chart for solid finishes can be obtained from a range of shine between 25 - 40%.



Le panneau composite BUILDBOND est composé de 2 feuilles d'aluminium, d'alliage AW 5005 sur la face externe et d'alliage AW 3005/3105 sur la face interne, réalisant ainsi un panneau avec une résistance élevée aux agents atmosphériques et un comportement mécanique adéquat.

Alubuild produit des panneaux composites en aluminium conformément aux spécifications EOTA des normes européennes EAD 090062-00-0404 et EAD 21046-00-1201.

Toutes les bobines laquées utilisées dans la fabrication du panneau composite BUILDBOND sont testées conformément aux exigences établies par l'E.C.C.A. (European Coil Coating Association).

Les bobines d'aluminium utilisées dans la fabrication des panneaux BUILDBOND sont laquées avec du fluorure de polyvinylidène (PVDF 70/30) ou du polyester haute durabilité (HDPE) selon les spécifications de chaque projet.

Ces types de revêtements se caractérisent par :



High flexibility | Une grande flexibilité



Resistant to exposure to marine environment | Une résistance à l'exposition au milieu marin



High resistance to UV rays | Une haute résistance aux rayons UV

N'importe quelle couleur du tableau RAL des finitions unies peut être obtenue avec une brillance allant de 25 à 40%.

