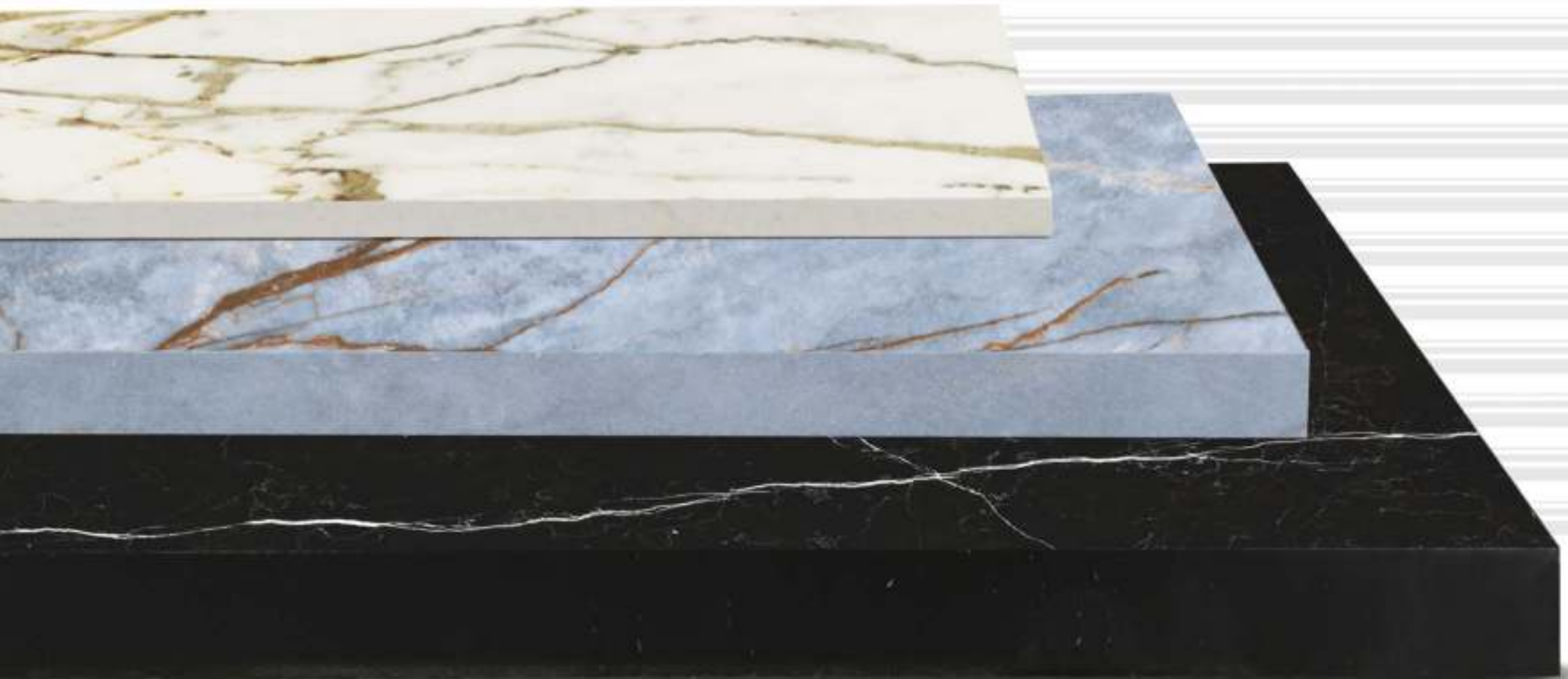


**2023**

**FLORIM**  
stone  6 12 20



**Ad ognuno il suo stile, senza compromessi / To each their own style, with no compromises**

**Soluzioni applicative / Application solutions:**

## Top Cucina

La cucina è prima di tutto un luogo di scambio culturale che nasce dall'incontro tra materie prime, strumenti di preparazione e superfici di lavoro. **FLORIM stone** è l'innovativa risposta made in Florim che assicura resistenza e design lasciando massimo spazio alla personalizzazione.

**Superfici sinterizzate** in un unico **grande formato (superiore a 160x320 cm)** spessorato **6-12-20 mm** – disponibili in molteplici proposte cromatiche e materiche – che permettono di dare sfogo alla propria creatività culinaria.

Le caratteristiche tecniche di questo prodotto garantiscono inoltre **massima igiene e sicurezza: FLORIM stone non rilascia sostanze nocive per la salute**, è resistente agli sbalzi termici ed è un materiale **ecologico**.

## Kitchen Tops

The kitchen is first and foremost a place of cultural exchange that arises from the encounter between raw materials, preparation tools and work surfaces. **FLORIM stone** is the innovative answer made in-house that ensures strength and design while leaving maximum room for customisation.

**Sintered surfaces** in a single large format (**over 160x320 cm**) **6-12-20 mm** thick - available in a variety of colours and textures - that allow you to unleash your culinary creativity.

The technical features of this product also guarantee maximum hygiene and safety: **FLORIM stone does not release substances harmful to health**, is resistant to temperature changes and is an environmentally **friendly material**.



## Bagno

Un catalogo versatile che comprende **diverse finiture materiche e cromatiche** fa di **FLORIM stone** la soluzione ideale per assecondare ogni stile, anche nella zona bagno. Impermeabili, antigraffio, resistenti agli attacchi chimici e facili da pulire, queste superfici possono vestire **il piano d'appoggio, il lavabo e le pareti della doccia** in tutta sicurezza. Da sempre luogo di relax destinato alla cura e all'igiene personale, con le grandi lastre **FLORIM stone** il bagno trova una nuova dimensione.

## Bathroom

A versatile catalogue including **different material and colour finishes** makes **FLORIM stone** the ideal solution to suit every style, even in the bathroom area. Waterproof, scratch proof, resistant to chemical attack and easy to clean, these surfaces can safely dress **the counter top, washbasin and shower walls**. Always a place of relaxation for personal care and hygiene, the bathroom finds a new dimension with **FLORIM stone** large slabs.



## Progetti di arredo

Grazie alle sue caratteristiche tecniche e alla molteplicità di finiture estetiche (dal marmo al metallo, dal cemento alla pietra), **FLORIM stone** esprime le sue potenzialità anche per **progetti di arredo indoor e outdoor**.

Queste superfici sono infatti **inalterabili nel tempo** e **resistenti agli sbalzi termici** causati da fonti di calore, raggi UV e stress atmosferici: la risposta ideale per la realizzazione di soluzioni su misura di rivestimento, proposte coordinate che incontrano tutti i gusti.

## Furnishing projects

Thanks to its technical characteristics and the variety of aesthetic finishes (from marble to metal, from concrete to stone), **FLORIM stone** also expresses its **potential for indoor and outdoor furniture projects**.

In fact, these surfaces are unalterable **over time and resistant to temperature changes** caused by heat sources, UV rays and atmospheric stress: the ideal answer for tailor-made covering solutions, coordinated proposals that meet all tastes.



# FLORIM È CERTIFICATA B CORP

FLORIM IS  
B CORP  
CERTIFIED



Guarda il video "Essere sostenibili è una scelta quotidiana" con i volti di alcune delle "persone Florim" che ogni giorno contribuiscono a rendere l'azienda sempre più responsabile.  
Watch the video "Being sustainable is a daily choice" with the faces of some of the "Florim people" who contribute to making the company even more responsible, every day.

## COSA SIGNIFICA ESSERE B CORP?

Ci siamo misurati con i **più alti standard di performance sociale e ambientale** e dopo un lungo e rigoroso processo di verifica **siamo diventati B Corp.**

Le aziende che riescono a ottenere questa certificazione sono le più evolute al mondo in termini di impatto positivo sia sociale che ambientale.

Costituiscono un movimento globale di 'Purpose Driven Businesses' che ha l'obiettivo di diffondere un nuovo **paradigma economico**, che vede le imprese come protagoniste nel **rigenerare la società**.

**Guardiamo al business come una forza positiva in grado di generare profitto e allo stesso tempo creare un impatto virtuoso sulle persone e sull'ambiente. Da sempre.**

**Le nostre scelte, giorno dopo giorno, ci hanno portato a migliorare il nostro modo di fare impresa.**

**We conceive the business as a positive force able to generate profits and at the same time create a virtuous impact on people and the environment. Since forever.**

**Our choices, day after day, have led us to improve our way of doing business.**

## WHAT DOES IT MEAN TO BE B CORP?

We vied with the **highest social and environmental performance standards**, and after a long and scrupulous verification process, **we became B Corp.**

Companies that succeed in obtaining this certification are the most evolved in the world in terms of their positive social and environmental impact.

They constitute a global movement of 'Purpose Driven Businesses' whose aim is to diffuse a **new economic paradigm**, whereby companies are the drivers of **social regeneration**.



Certified  
**B**  
Corporation

## BUSINESS RIGENERATIVO

È in corso un **cambiamento culturale** epocale di cui siamo orgogliosi di essere parte. Uno dei principi fondamentali di tutte le B Corp è quello di adottare un business rigenerativo che si contrappone a quello estrattivo.

Rigenerare significa non solo diminuire l'impatto sulla natura e sull'ambiente che ci circonda, ma addirittura produrre effetti positivi, creando valore condiviso nella società e rigenerando la biosfera.

Diventano B Corp solo quelle aziende che misurano il loro impatto complessivo attraverso il Benefit Impact Assessment (BIA) superando il punteggio di 80 (in una scala da 0 a 200) ed entrando così in una élite di imprese **rigenerative**. Chi non supera questa soglia viene considerata **azienda estrattiva** ovvero per funzionare consuma risorse economiche, sociali e ambientali superiori di quanto sia in grado di generare come output.

## REGENERATIVE BUSINESS

An historical **cultural shift** is under way, of which we are proud to be a part. One of the underlying principles of all B Corps is the adoption of a **regenerative business model** as opposed to an extractive one.

Regenerating means not only reducing the impact of business on our surrounding nature and environment, but also producing **positive effects, creating shared value in society and regenerating the biosphere**.

Only those companies that measure their overall impact through the Benefit Impact Assessment (BIA) exceeding the score of 80 points can be certified as B Corp, joining an elite of **regenerative companies**. Anyone who does not exceed this threshold is considered an **extractive company** or, in order to function, they consume higher economic, social and environmental resources than they are able to generate as output.

## IL PUNTEGGIO DI FLORIM

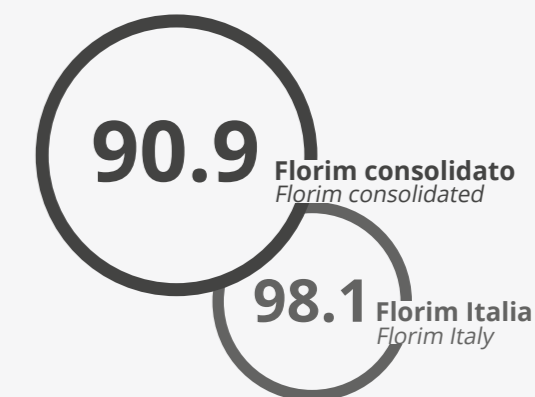
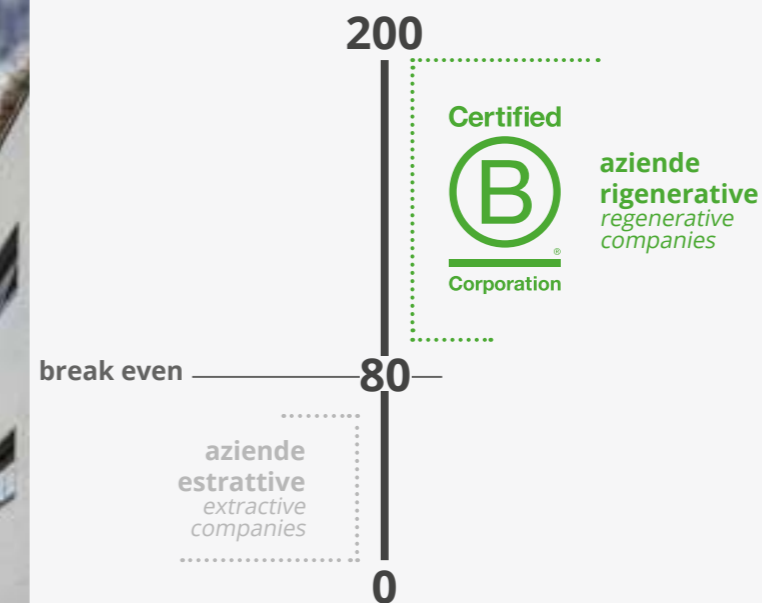
Il punteggio conseguito da Florim Italia è di 98,1 punti e il consolidato, che comprende la consociata americana, è di 90,9 punti. Così Florim rientra tra le migliori B Corp al mondo.

Solo il 3% delle aziende riesce a superare l'iter di verifica imposto da **B Lab**, ente certificatore di origine americana che oggi opera a livello globale.

## FLORIM'S SCORE

Florim Italia score is 98.1 points and the consolidated, which includes the American subsidiary, is 90.9 points. Florim is now one of the best B Corps throughout the world.

Only 3% of companies manage to pass the verification process implemented by **B Lab**, the US certifying body that currently operates on a global scale.



Sede principale Florim (Fiorano Modenese - MO)



# FLORIM

## stone 6 12 20

Quando la **natura** incontra l'**innovazione tecnologica** nasce **FLORIM stone**, una superficie in gres porcellanato adatta a soddisfare le più diverse soluzioni applicative.

Un brand che vuole sintetizzare prestazioni e **funzionalità** di questo materiale con la massima **personalizzazione** degli spazi.

Le lastre **FLORIM stone** sono disponibili in un unico grande formato (superiore a 320x160cm) e declinate in **tre spessori 6, 12** (entrambi rinforzati con fibra di vetro) e **20 mm**. Le molteplici proposte cromatiche e materiche offerte dal marchio, disponibili in diverse finiture, si mettono al servizio degli operatori dell'arredo per offrire flessibilità, creatività ed elevate performance tecniche ed estetiche.

Le soluzioni architettoniche per esterni ed interni, siano esse collocate in orizzontale o verticale, così come il top della cucina ed ogni suo complemento, i lavandini, i bagni, le porte e gli arredi possono essere finalmente personalizzati nello stile e nel design, senza compromessi. **FLORIM stone** dà spazio alla massima versatilità creativa [estetica e cromatica]: una selezione di lastre dalle differenti ispirazioni assecondano gli stili più diversi.

La qualità del materiale, la cura del particolare e la facilità di trasformazione sono gli elementi distintivi del prodotto Florim, garantiti da oltre cinquant'anni di esperienza e ricerca tecnologica ed estetica. Composte da una miscela naturale di argille ceramiche selezionate e colori minerali, le superfici sinterizzate di **FLORIM stone** uniscono le caratteristiche di inalterabilità nel tempo, antimacchia, resistenza alle alte temperature e stress atmosferici, antigraffio, impermeabilità, resistenza ai raggi UV, igienicità e facilità di pulizia tipiche del gres porcellanato all'aspetto della pietra naturale, dei cementi e dei metalli ossidati.

**FLORIM stone**, versatile porcelain surfaces combining the beauty of **Nature** with **technological innovation**. The brand is also a perfect synthesis of performance, functionality and space customization. **FLORIM stone** slabs are available in one large size (greater than 160x320 - 63"x126") and **3 different thicknesses: 6 mm** (¼"), **12 mm** (½"), both mat-mounted with fiberglass, and **20 mm** (¾"). The wide array of designs and textures supply the interior designer with a versatile, creative and appealing product, both in terms of technical performance and aesthetic appeal.

Be it vertical or horizontal architectural solutions for interiors and outdoors, countertops or furnishings, vanities or doors, the style and design of any product can be finely customized without compromise.

**FLORIM stone** promotes a creative versatility, both in terms of texture and color as the various designs offered by the brand potentially suit any kind of style. High quality materials, attention to detail and customization are Florim products distinctive features, all backed by more than 50 years' experience in the field of ceramic production. **FLORIM stone** sintered surfaces are made out of high quality clays and mineral colors. They combine the main pros of porcelain stoneware (a hard wearing, stain, scratch, high temperature, UV radiation, moisture, stress resistant and easy to clean product) with the accurate look of natural stone, concrete or oxidized metal.

# 160x320

(63"x126")



PURE WHITE

p. 8\_9



COLOR WHITE

p. 10\_11



COLOR BLACK

p. 12\_13



CEMENT IVORY

p. 14\_15



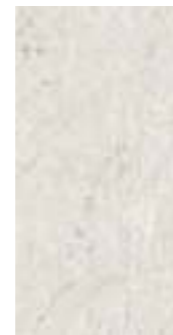
CEMENT LIGHT GRAY

p. 16\_17



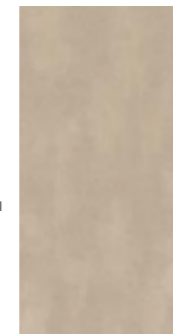
CEMENT DARK GRAY

p. 18\_19



PLIMAWHITE .01\*

p. 20\_23



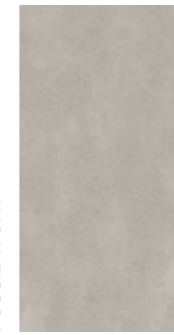
SAND IVORY\*

p. 24\_27



FOSSIL IVORY

p. 28\_29



SAND GREY\*

p. 30\_33



FOSSIL GREY

p. 34\_35



STONE GRIS

p. 36\_37



SAND BROWN\*

p. 38\_41



ALPINE BROWN

p. 42\_43



STONE BROWN

p. 44\_45



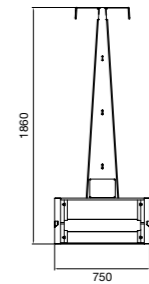
STONE NOIR

p. 46\_47



METAL BURNISHED

p. 48\_49



Cavalletto in lamiera zincata  
Zinc-plated sheet  
A-frame



STONE .01\*

p. 50\_53



BIANCO LASA

p. 54\_55



MARBLE STATUARIO A

p. 56\_57



MARBLE STATUARIO B

p. 58\_59



MARBLE CALACATTA A

p. 58\_59



MARBLE CALACATTA B

p. 60\_61



MARBLE WHITE A

p. 60\_61



MARBLE WHITE B

p. 62\_63



ETERNAL WHITE A

p. 62\_63



ETERNAL WHITE B

p. 64\_65



MARBLE BREACH WHITE A

p. 64\_65



MARBLE BREACH WHITE B

p. 66\_67



MARBLE CALACATTA GOLD A

p. 66\_67



MARBLE CALACATTA GOLD B

p. 68\_69



ETERNAL GOLD A

p. 68\_69



ETERNAL GOLD B

p. 68\_69



MARBLE CAPRAIA

p. 70\_71



STONE MARFIL\*

p. 72\_75



YAMUNA

p. 76\_77



TUNDRA\*

p. 78\_81



AQUA\*

p. 82\_85



AZURE\*

p. 86\_89



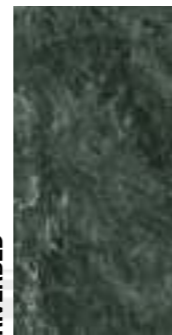
MOUNTAIN PEAK\*

p. 90\_93



RIVERBED\*

p. 94\_97



VERDE ALPI\*

p. 98\_101



MARBLE GRAY

p. 102\_103



MARBLE LAURENT

p. 104\_105



SAHARA NOIR\*

p. 106\_109



MARBLE MARQUIMIA

p. 110\_111

**sp 6mm/sp 20mm: solo per ordini superiori a 500 lastre**  
6 mm thickness/20 mm thickness: only for orders over 500 pcs slabs

**Materiale squadrato su richiesta quantità minima 100 lastre**  
Squared material on request, minimum quantity 100 panels

**Il materiale con spessore 6 mm/12 mm viene fornito esclusivamente non rettificato e stuoato, con dimensioni indicative pari a 163x324 cm.**  
6 mm/12 mm panels are supplied exclusively non-rectified and mesh-mounted, in the 163x324 cm size approximately.

**Il materiale con spessore 20 mm viene fornito esclusivamente non rettificato e non stuoato, con dimensioni indicative pari a 163x324 cm.**  
20 mm panels are supplied exclusive non-rectified and not mesh-mounted, in the 163x324 cm size approximately.

**Gli spessori indicati si riferiscono al materiale non stuoato.**  
**Lo spessore del prodotto stuoato è 6,7 per il 6 mm e 12,7 per il 12 mm.**  
Specified thicknesses refer to not mesh-mounted materials.  
Designed product thickness is 6,7 for 6 mm slabs and 12,7 for 12 mm slabs.

**Si garantisce una superficie nominale pari a 160x320 cm dopo rettifica.**  
**La fatturazione è calcolata sulla base della superficie nominale.**  
A nominal surface area of 160x320 cm is guaranteed after rectifying process.  
Billing is calculated on the basis of nominal surface.

**\* Il materiale con spessore 6 mm viene fornito esclusivamente rettificato e non stuoato, con dimensioni indicative pari a 160x320 cm.**  
6 mm slabs are rectified and cannot be supplied with a mesh mount.  
Indicative size is 160x320 cm.



**GLOSSY**  
MIRROR

**160x320**  
(63"x126")

**MATTE**  
LEATHER

**PURE WHITE**

**GLOSSY**

STU = con stuoia / with mesh

sp 6mm **767864** PURE WHITE GLOSSY STU

sp 12mm **766971** PURE WHITE GLOSSY STU

**GLOSSY**

sp 20mm **766825** PURE WHITE GLOSSY

**MATTE**

STU = con stuoia / with mesh

sp 6mm **767863** PURE WHITE MATTE STU

sp 12mm **766970** PURE WHITE MATTE STU

**MATTE**

sp 20mm **766824** PURE WHITE MATTE



**GLOSSY**  
MIRROR

**160x320**  
(63"x126")

**MATTE**  
LEATHER

**COLOR WHITE**

**GLOSSY**

STU = con stuoia / with mesh

sp 6mm **751217** COLOR WHITE GLOSSY STU

sp 12mm **751218** COLOR WHITE GLOSSY STU

**GLOSSY**

sp 20mm **751216** COLOR WHITE GLOSSY

**MATTE**

STU = con stuoia / with mesh

sp 6mm **751211** COLOR WHITE MATTE STU

sp 12mm **751212** COLOR WHITE MATTE STU

**MATTE**

sp 20mm **751210** COLOR WHITE MATTE



**GLOSSY**  
MIRROR

**160x320**  
(63"x126")

**MATTE**  
LEATHER

**COLOR BLACK**

**GLOSSY**

STU = con stuoia / with mesh

sp 6mm **751229** COLOR BLACK GLOSSY STU

sp 12mm **751230** COLOR BLACK GLOSSY STU

**GLOSSY**

sp 20mm **751228** COLOR BLACK GLOSSY

**MATTE**

STU = con stuoia / with mesh

sp 6mm **751223** COLOR BLACK MATTE STU

sp 12mm **751224** COLOR BLACK MATTE STU

**MATTE**

sp 20mm **751222** COLOR BLACK MATTE





**VELVET**  
LEATHER

**160x320**  
(63"x126")

**VELVET**

STU = con stuoia / with mesh

sp 12mm **759792** CEMENT IVORY VELVET STU

**CEMENT IVORY**



**MATTE**  
LEATHER

**160x320**  
(63"x126")



**CEMENT LIGHT GRAY**

**MATTE**

STU = con stuoia / with mesh

sp 6mm **751289** CEMENT LIGHT GRAY MATTE STU

sp 12mm **751290** CEMENT LIGHT GRAY MATTE STU



**VELVET**  
LEATHER

**160x320**  
(63"x126")

**CEMENT DARK GRAY**

**VELVET**

STU = con stuoia / with mesh

sp 6mm **751295** CEMENT DARK GRAY VELVET STU

sp 12mm **751296** CEMENT DARK GRAY VELVET STU



**MATTE**

**160x320**  
(63"x126")

**PLIMAWHITE/01**

**MATTE**

STU = con stuoia / with mesh

sp 12mm **777607** PLIMAWHITE/01 MATTE STU



**MATTE**

sp 6mm **777598** PLIMAWHITE/01MATTE SQUADRATO/SQUARED\*

\* Il materiale con spessore 6 mm viene fornito esclusivamente rettificato e non stuoiato, con dimensioni indicative pari a 160x320 cm.  
6 mm slabs are rectified and cannot be supplied with a mesh mount.  
Indicative size is 160x320 cm.

4 grafiche continue / 4 continuous pattern graphics

**Es. posa:**

Il disegno riprodotto è indicativo. Come per il materiale naturale la grafica può mostrare discontinuità di vena nel passaggio da una lastra all'altra. Per questo motivo differenze fino a 1,5 cm devono essere considerate come caratteristica del prodotto; non è garantita la sequenza delle facce in fase di approntamento dell'ordine.

**Example of installation:**

The drawing is indicative. As with natural material, graphics may show vein discontinuities in the transition from one slab to another. For this reason, differences of up to 1.5 cm must be considered as a product characteristic. The sequence of the faces is not guaranteed when placing the order.



**MATTE**

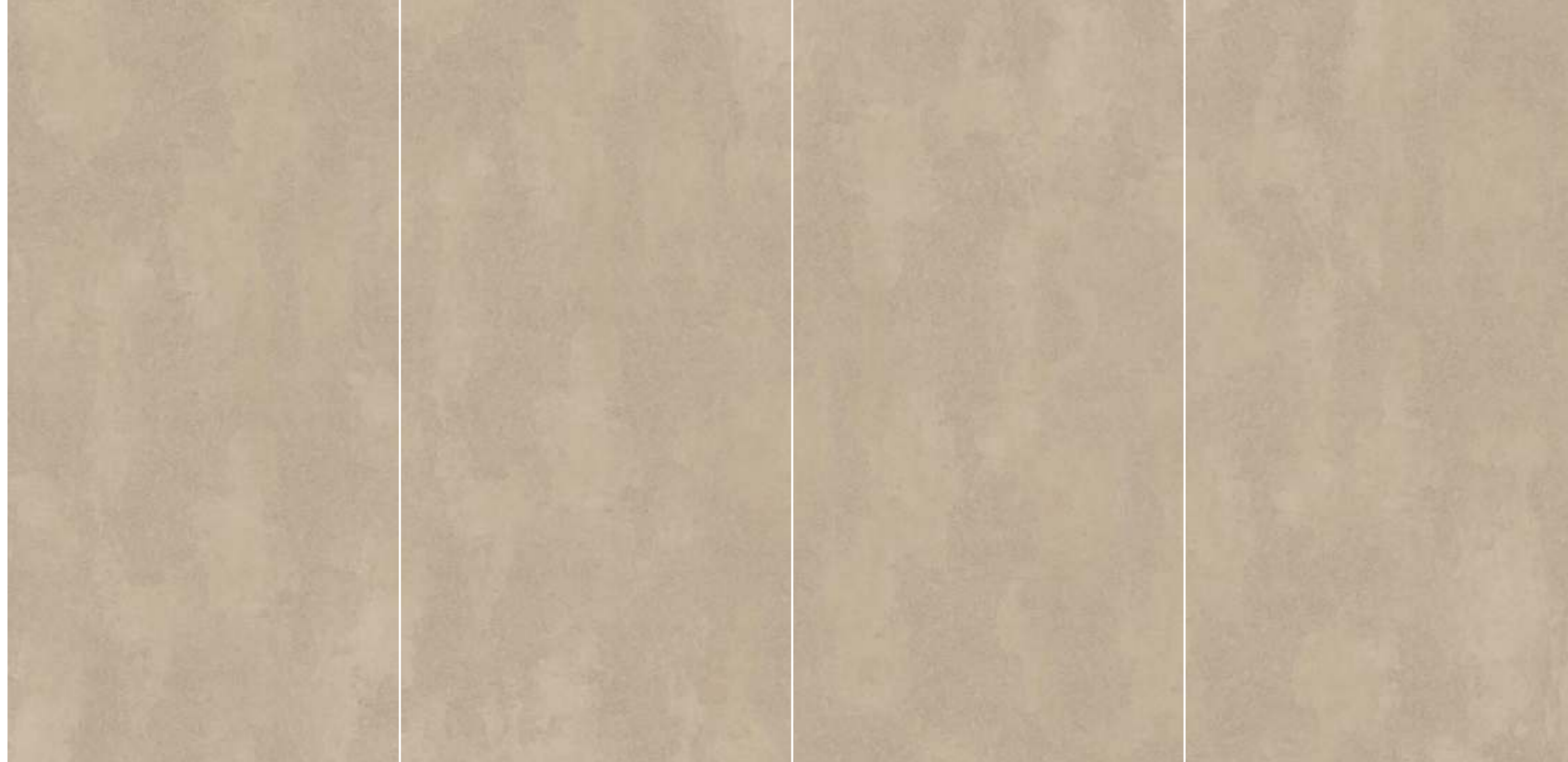
**160x320**  
(63"x126")

**SAND IVORY**

**MATTE**

STU = con stuoia / with mesh

sp 12mm **777611** SAND IVORY MATTE STU



**MATTE**

sp 6mm **777603** SAND IVORY MATTE SQUADRATO/SQUARED\*

\* Il materiale con spessore 6 mm viene fornito esclusivamente rettificato e non stuoiato, con dimensioni indicative pari a 160x320 cm.  
6 mm slabs are rectified and cannot be supplied with a mesh mount.  
Indicative size is 160x320 cm.

**4 grafiche continue / 4 continuous pattern graphics**

**Es. posa:**

Il disegno riprodotto è indicativo. Come per il materiale naturale la grafica può mostrare discontinuità di vena nel passaggio da una lastra all'altra. Per questo motivo differenze fino a 1,5 cm devono essere considerate come caratteristica del prodotto; non è garantita la sequenza delle facce in fase di approntamento dell'ordine.

**Example of installation:**

The drawing is indicative. As with natural material, graphics may show vein discontinuities in the transition from one slab to another. For this reason, differences of up to 1.5 cm must be considered as a product characteristic. The sequence of the faces is not guaranteed when placing the order.



**MATTE**  
BRUSHED

**160x320**  
(63"x126")

**FOSSIL IVORY**

**MATTE**

STU = con stuoia / with mesh

sp 6mm **772933** FOSSIL IVORY MATTE STU

sp 12mm **768759** FOSSIL IVORY MATTE STU





**MATTE**

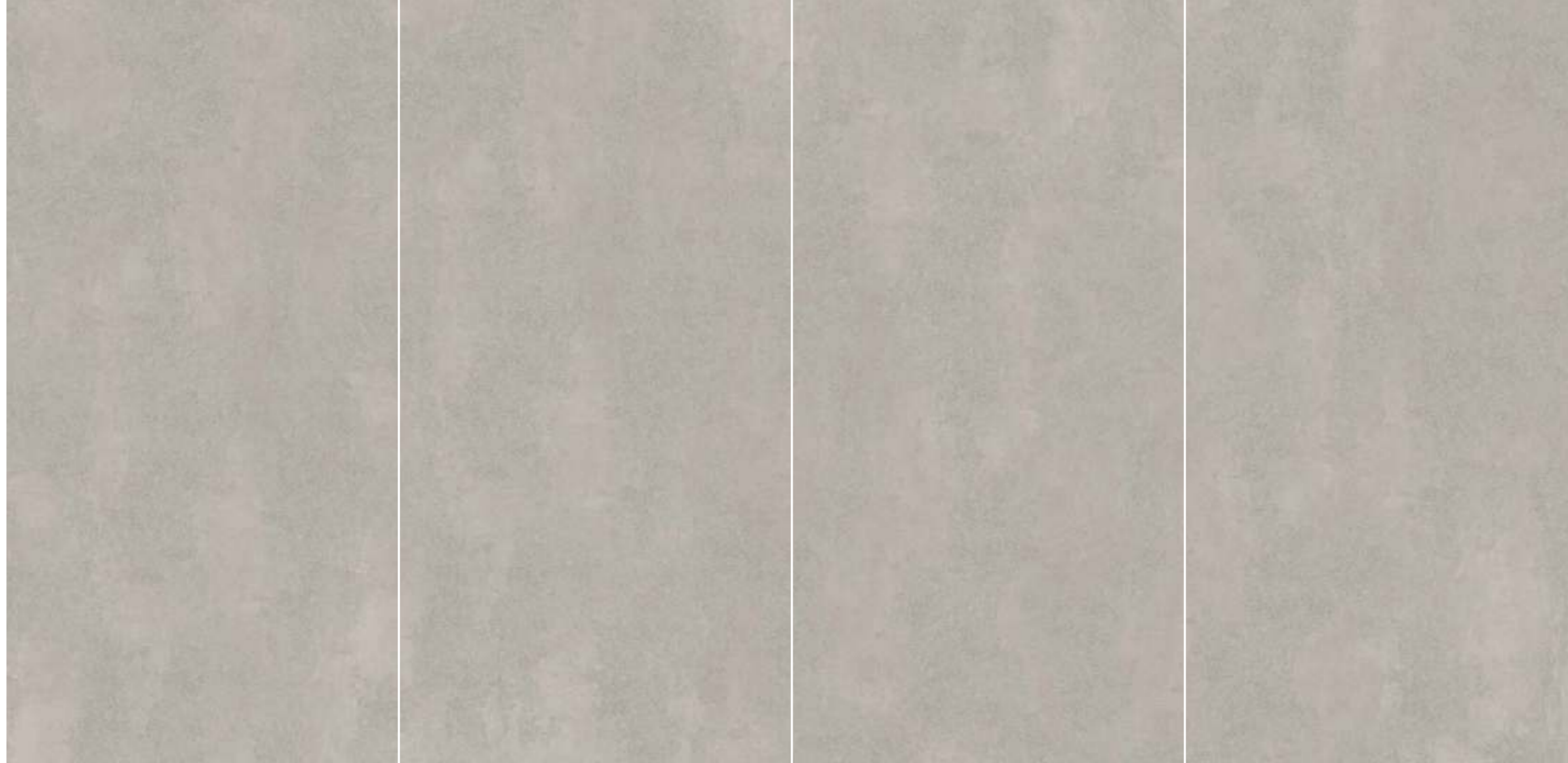
**160x320**  
(63"x126")

**SAND GREY**

**MATTE**

STU = con stuoia / with mesh

sp 12mm **777610** SAND GREY MATTE STU



**MATTE**

sp 6mm **777602** SAND GREY MATTE SQUADRATO/SQUARED\*

\* Il materiale con spessore 6 mm viene fornito esclusivamente rettificato e non stuoiato, con dimensioni indicative pari a 160x320 cm.  
6 mm slabs are rectified and cannot be supplied with a mesh mount.  
Indicative size is 160x320 cm.

**4 grafiche continue / 4 continuous pattern graphics**

**Es. posa:**

Il disegno riprodotto è indicativo. Come per il materiale naturale la grafica può mostrare discontinuità di vena nel passaggio da una lastra all'altra. Per questo motivo differenze fino a 1,5 cm devono essere considerate come caratteristica del prodotto; non è garantita la sequenza delle facce in fase di approntamento dell'ordine.

**Example of installation:**

The drawing is indicative. As with natural material, graphics may show vein discontinuities in the transition from one slab to another. For this reason, differences of up to 1.5 cm must be considered as a product characteristic. The sequence of the faces is not guaranteed when placing the order.



**MATTE**  
BRUSHED

**160x320**  
(63"x126")

**FOSSIL GREY**

**MATTE**

STU = con stuoia / with mesh

sp 6mm **772936** FOSSIL GREY MATTE STU

sp 12mm **772939** FOSSIL GREY MATTE STU



**MATTE**  
SLATE

**160x320**  
(63"x126")

**STONE GRIS**

**MATTE**

STU = con stuoia / with mesh

sp 6mm **759755** STONE GRIS MATTE STU

sp 12mm **759760** STONE GRIS MATTE STU



MATTE

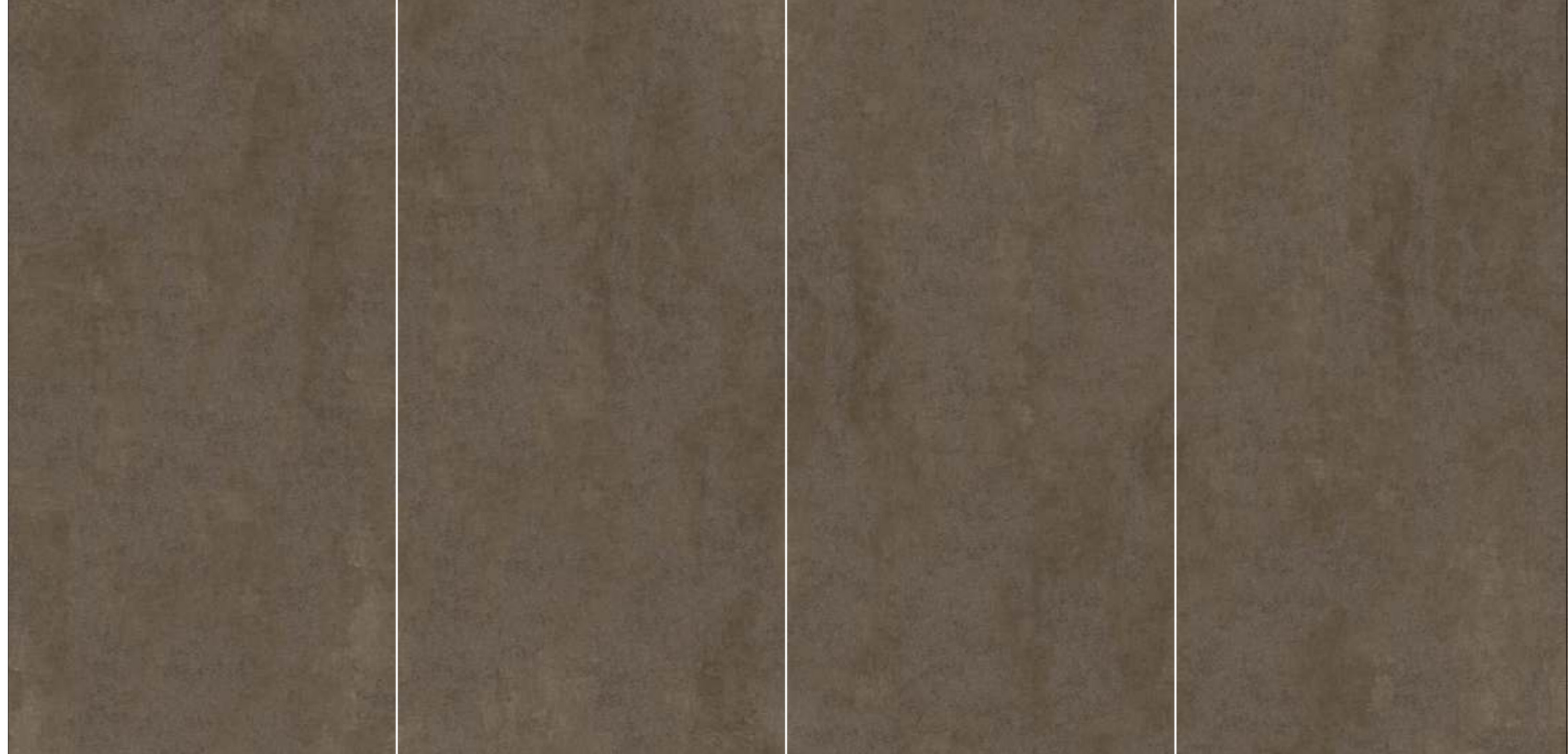
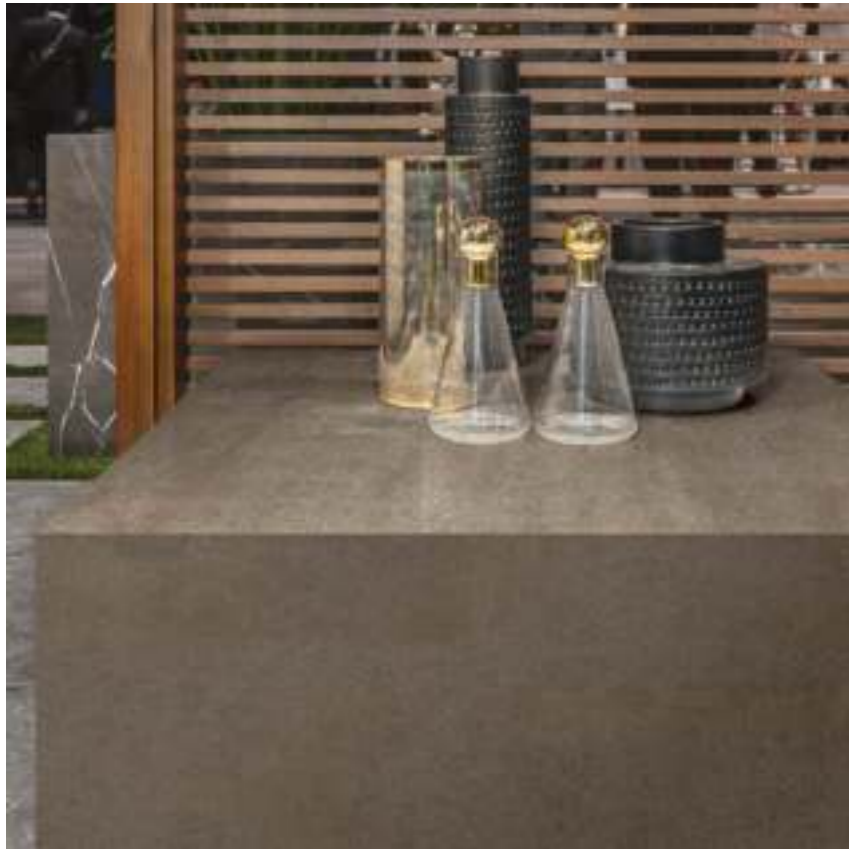
**160x320**  
(63"x126")

**SAND BROWN**

**MATTE**

STU = con stuoia / with mesh

sp 12mm **777609** SAND BROWN MATTE STU



**MATTE**

sp 6mm **777601** SAND BROWN MATTE SQUADRATO/SQUARED\*

\* Il materiale con spessore 6 mm viene fornito esclusivamente rettificato e non stuoiato, con dimensioni indicative pari a 160x320 cm.  
6 mm slabs are rectified and cannot be supplied with a mesh mount.  
Indicative size is 160x320 cm.

4 grafiche continue / 4 continuous pattern graphics

**Es. posa:**

Il disegno riprodotto è indicativo. Come per il materiale naturale la grafica può mostrare discontinuità di vena nel passaggio da una lastra all'altra. Per questo motivo differenze fino a 1,5 cm devono essere considerate come caratteristica del prodotto; non è garantita la sequenza delle facce in fase di approntamento dell'ordine.

**Example of installation:**

The drawing is indicative. As with natural material, graphics may show vein discontinuities in the transition from one slab to another. For this reason, differences of up to 1.5 cm must be considered as a product characteristic. The sequence of the faces is not guaranteed when placing the order.



**MATTE**  
LITHOS

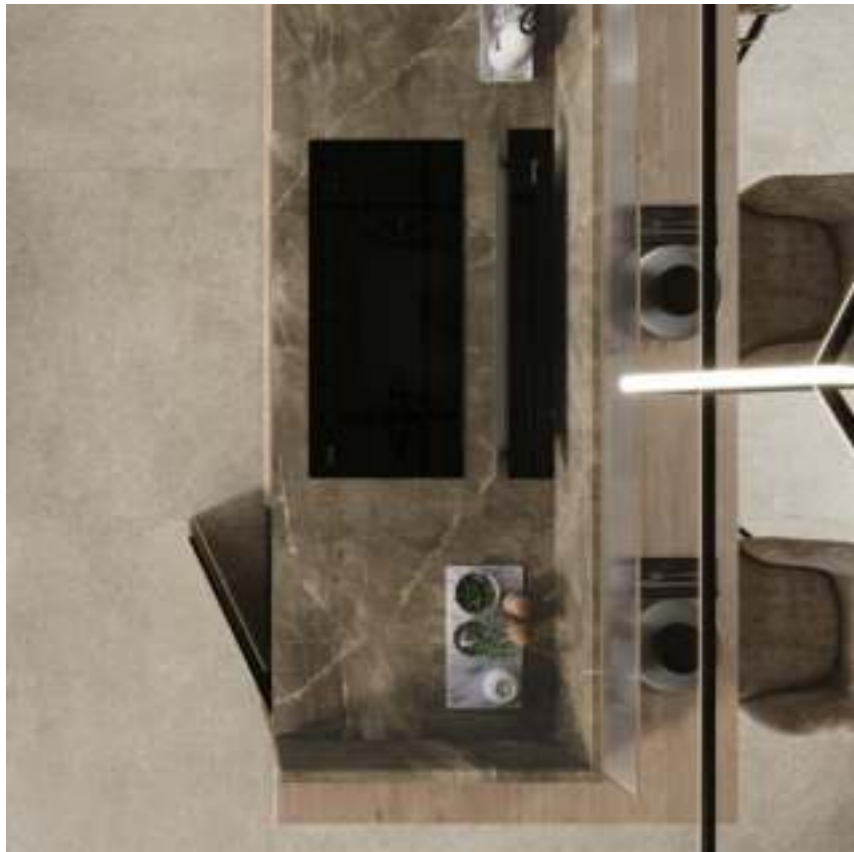
**160x320**  
(63"x126")

**ALPINE BROWN**

**MATTE**

STU = con stuoia / with mesh

sp 12mm **768758** ALPINE BROWN MATTE STU



**MATTE**  
BRUSHED

**160x320**  
(63"x126")

**STONE BROWN**

**MATTE**

STU = con stuoia / with mesh

sp 6mm **751235** STONE BROWN MATTE STU

sp 12mm **751236** STONE BROWN MATTE STU





**MATTE**  
SLATE

**160x320**  
(63"x126")

**STONE NOIR**

**MATTE**

STU = con stuoia / with mesh

sp 6mm **759753** STONE NOIR MATTE STU

sp 12mm **759758** STONE NOIR MATTE STU



**MATTE**  
AGED

**160x320**  
(63"x126")



**METAL BURNISHED**

**MATTE**

STU = con stuoia / with mesh

sp 6mm **759809** METAL BURNISHED MATTE STU

sp 12mm **759806** METAL BURNISHED MATTE STU



**MATTE**

**160x320**  
(63"x126")

**STONE\_01**

**MATTE**

STU = con stuoia / with mesh

sp 12mm **777612** STONE\_01 MATTE STU



**MATTE**

sp 6mm **777604** STONE\_01 MATTE QUADRATO/SQUARED\*

\* Il materiale con spessore 6 mm viene fornito esclusivamente rettificato e non stuoiato, con dimensioni indicative pari a 160x320 cm.  
6 mm slabs are rectified and cannot be supplied with a mesh mount.  
Indicative size is 160x320 cm.

**4 grafiche continue / 4 continuous pattern graphics**

**Es. posa:**

Il disegno riprodotto è indicativo. Come per il materiale naturale la grafica può mostrare discontinuità di vena nel passaggio da una lastra all'altra. Per questo motivo differenze fino a 1,5 cm devono essere considerate come caratteristica del prodotto; non è garantita la sequenza delle facce in fase di approntamento dell'ordine.

**Example of installation:**

The drawing is indicative. As with natural material, graphics may show vein discontinuities in the transition from one slab to another. For this reason, differences of up to 1.5 cm must be considered as a product characteristic. The sequence of the faces is not guaranteed when placing the order.



**GLOSSY**  
MIRROR

**160x320**  
(63"x126")

**MATTE**  
SILK

**BIANCO LASA**

**GLOSSY**

STU = con stuoia / with mesh

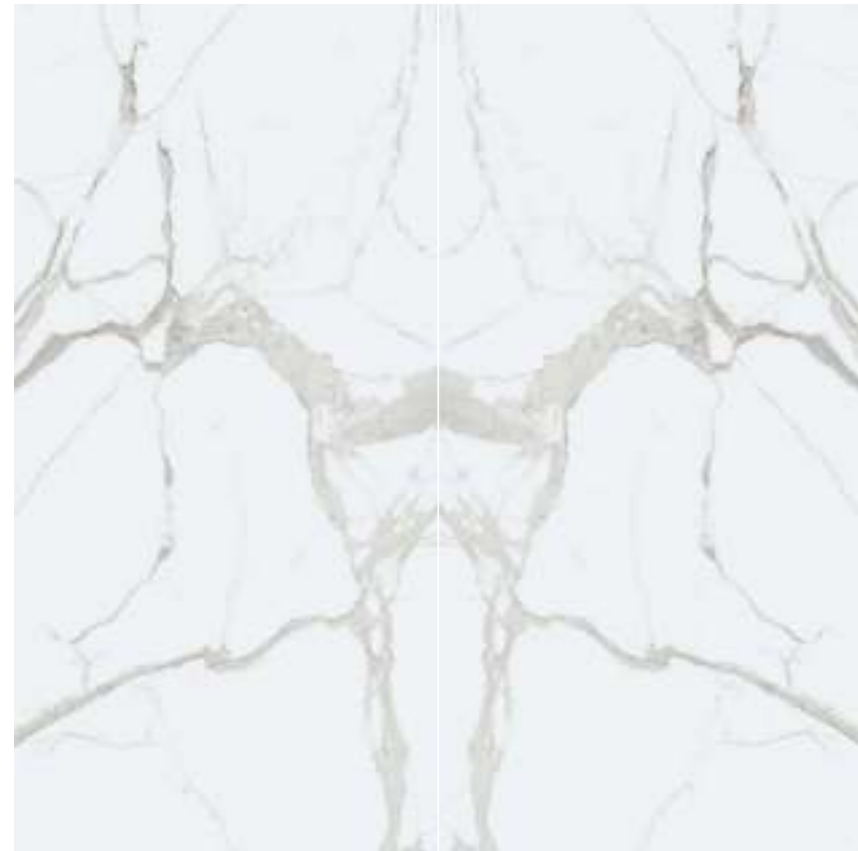
sp 12mm **772951** BIANCO LASA GLOSSY STU

**MATTE**

STU = con stuoia / with mesh

sp 12mm **772948** BIANCO LASA MATTE STU

**OPEN BOOK**



**MARBLE STATUARIO A**

**MARBLE STATUARIO B**



**GLOSSY**  
MIRROR

**MATTE**  
SILK

**160x320**  
(63"x126")

**MARBLE STATUARIO A**

<b>GLOSSY</b>		
STU = con stuoia / with mesh		
sp 6mm	<b>751325</b>	MARBLE STATUARIO A GLOSSY STU
sp 6mm	<b>751337</b>	MARBLE STATUARIO B GLOSSY STU
<b>MATTE</b>		
STU = con stuoia / with mesh		
sp 6mm	<b>751319</b>	MARBLE STATUARIO A MATTE STU
sp 6mm	<b>751331</b>	MARBLE STATUARIO B MATTE STU

<b>GLOSSY</b>		
STU = con stuoia / with mesh		
sp 12mm	<b>751326</b>	MARBLE STATUARIO A GLOSSY STU
sp 12mm	<b>751338</b>	MARBLE STATUARIO B GLOSSY STU
<b>MATTE</b>		
STU = con stuoia / with mesh		
sp 12mm	<b>751320</b>	MARBLE STATUARIO A MATTE STU
sp 12mm	<b>751332</b>	MARBLE STATUARIO B MATTE STU

<b>GLOSSY</b>		
sp 20mm	<b>751324</b>	MARBLE STATUARIO A GLOSSY
sp 20mm	<b>751336</b>	MARBLE STATUARIO B GLOSSY
<b>MATTE</b>		
sp 20mm	<b>751318</b>	MARBLE STATUARIO A MATTE
sp 20mm	<b>751330</b>	MARBLE STATUARIO B MATTE

**OPEN BOOK**



MARBLE CALACATTA A

MARBLE CALACATTA B



**VELVET**  
SILK

**GLOSSY**  
MIRROR

**MATTE**  
SILK

**160x320**  
(63"x126")

**MARBLE CALACATTA A**

**VELVET**

STU = con stuoia / with mesh

sp 6mm	<b>751367</b>	MARBLE CALACATTA A VELVET STU
sp 6mm	<b>751373</b>	MARBLE CALACATTA B VELVET STU
sp 12mm	<b>751368</b>	MARBLE CALACATTA A VELVET STU
sp 12mm	<b>751374</b>	MARBLE CALACATTA B VELVET STU

**GLOSSY**

STU = con stuoia / with mesh

sp 12mm	<b>768799</b>	MARBLE CALACATTA A GLOSSY STU
sp 12mm	<b>768801</b>	MARBLE CALACATTA B GLOSSY STU

**MATTE**

STU = con stuoia / with mesh

sp 12mm	<b>768792</b>	MARBLE CALACATTA A MATTE STU
sp 12mm	<b>768793</b>	MARBLE CALACATTA B MATTE STU

**OPEN BOOK**



MARBLE WHITE A

MARBLE WHITE B



**GLOSSY**  
MIRROR

**MATTE**  
SILK

**160x320**  
(63"x126")

**MARBLE WHITE A**

**GLOSSY**

STU = con stuoia / with mesh

sp 6mm	<b>759744</b>	MARBLE WHITE A GLOSSY STU
sp 6mm	<b>759785</b>	MARBLE WHITE B GLOSSY STU
sp 12mm	<b>759773</b>	MARBLE WHITE A GLOSSY STU
sp 12mm	<b>759787</b>	MARBLE WHITE B GLOSSY STU

**MATTE**

STU = con stuoia / with mesh

sp 6mm	<b>759732</b>	MARBLE WHITE A MATTE STU
sp 6mm	<b>759786</b>	MARBLE WHITE B MATTE STU
sp 12mm	<b>759793</b>	MARBLE WHITE A MATTE STU
sp 12mm	<b>759794</b>	MARBLE WHITE B MATTE STU



**OPEN BOOK**



ETERNAL WHITE A

ETERNAL WHITE B



**GLOSSY**  
MIRROR

**MATTE**  
SILK

**160x320**  
(63"x126")

**ETERNAL WHITE A**

**GLOSSY**

STU = con stuoia / with mesh

sp 12mm **768754** ETERNAL WHITE A GLOSSY STU

sp 12mm **768756** ETERNAL WHITE B GLOSSY STU

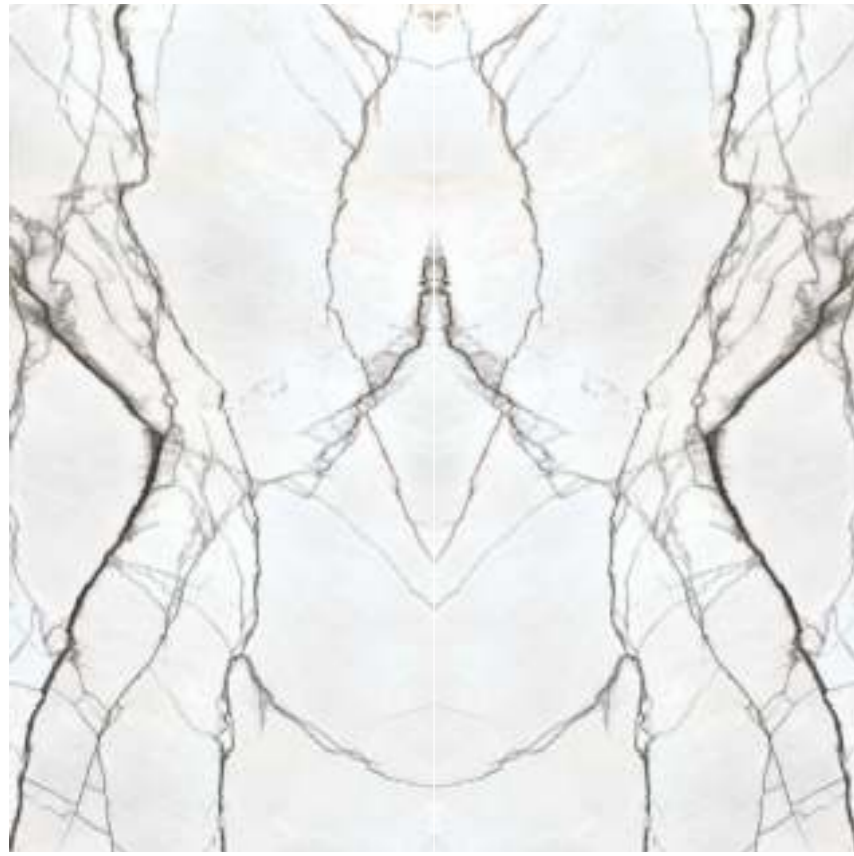
**MATTE**

STU = con stuoia / with mesh

sp 12mm **768748** ETERNAL WHITE A MATTE STU

sp 12mm **768751** ETERNAL WHITE B MATTE STU

**OPEN BOOK**



MARBLE BREACH WHITE A

MARBLE BREACH WHITE B



**GLOSSY**  
MIRROR

**MATTE**  
SILK

**160x320**  
(63"x126")

**MARBLE BREACH WHITE A**

**GLOSSY**

STU = con stuoia / with mesh

sp 12mm **768749** MARBLE BREACH WHITE A GLOSSY STU

sp 12mm **768750** MARBLE BREACH WHITE B GLOSSY STU

**MATTE**

STU = con stuoia / with mesh

sp 12mm **768746** MARBLE BREACH WHITE A MATTE STU

sp 12mm **768747** MARBLE BREACH WHITE B MATTE STU

**OPEN BOOK**



**MARBLE CALACATTA GOLD A**

**MARBLE CALACATTA GOLD B**



**GLOSSY**  
MIRROR

**MATTE**  
SILK

**160x320**  
(63"x126")

**MARBLE CALACATTA GOLD A**

**GLOSSY**

STU = con stuoia / with mesh

sp 6mm **751349** MARBLE CALACATTA GOLD A GLOSSY STU

sp 6mm **751361** MARBLE CALACATTA GOLD B GLOSSY STU

**MATTE**

STU = con stuoia / with mesh

sp 6mm **751343** MARBLE CALACATTA GOLD A MATTE STU

sp 6mm **751355** MARBLE CALACATTA GOLD B MATTE STU

**GLOSSY**

STU = con stuoia / with mesh

sp 12mm **751350** MARBLE CALACATTA GOLD A GLOSSY STU

sp 12mm **751362** MARBLE CALACATTA GOLD B GLOSSY STU

**MATTE**

STU = con stuoia / with mesh

sp 12mm **751344** MARBLE CALACATTA GOLD A MATTE STU

sp 12mm **751356** MARBLE CALACATTA GOLD B MATTE STU

**GLOSSY**

sp 20mm **751348** MARBLE CALACATTA GOLD A GLOSSY

sp 20mm **751360** MARBLE CALACATTA GOLD B GLOSSY

**MATTE**

sp 20mm **751342** MARBLE CALACATTA GOLD A MATTE

sp 20mm **751354** MARBLE CALACATTA GOLD B MATTE

**OPEN BOOK**



**ETERNAL GOLD A**

**ETERNAL GOLD B**



**GLOSSY**  
MIRROR

**MATTE**  
SILK

**160x320**  
(63"x126")

**ETERNAL GOLD A**

**GLOSSY**

**STU = con stuoia / with mesh**

sp 12mm **768760** ETERNAL GOLD A GLOSSY STU

sp 12mm **768761** ETERNAL GOLD B GLOSSY STU

**MATTE**

**STU = con stuoia / with mesh**

sp 12mm **768752** ETERNAL GOLD A MATTE STU

sp 12mm **768753** ETERNAL GOLD B MATTE STU

**GLOSSY**

sp 6mm **777559** ETERNAL GOLD A GLOSSY SQUADRATO/SQUARED\*

**GLOSSY**

sp 6mm **777561** ETERNAL GOLD B GLOSSY SQUADRATO/SQUARED\*

\* Il materiale con spessore 6 mm viene fornito esclusivamente rettificato e non stuoiato, con dimensioni indicative pari a 160x320 cm.  
6 mm slabs are rectified and cannot be supplied with a mesh mount.  
Indicative size is 160x320 cm.



**GLOSSY**  
MIRROR

**MATTE**  
SILK

**160x320**  
(63"x126")

**MARBLE CAPRAIA**

**GLOSSY**

STU = con stuoia / with mesh

sp 6mm **773453** MARBLE CAPRAIA GLOSSY STU

sp 12mm **772945** MARBLE CAPRAIA GLOSSY STU

**MATTE**

STU = con stuoia / with mesh

sp 6mm **773451** MARBLE CAPRAIA MATTE STU

sp 12mm **772942** MARBLE CAPRAIA MATTE STU



**GLOSSY**  
MIRROR

**160x320**  
(63"x126")

**MATTE**  
SILK

**STONE MARFIL**

**GLOSSY**

STU = con stuoia / with mesh

sp 12mm **777615** STONE MARFIL GLOSSY STU

**MATTE**

STU = con stuoia / with mesh

sp 12mm **777613** STONE MARFIL MATTE STU



**STONE MARFIL**

**GLOSSY**

sp 6mm **777606** STONE MARFIL GLOSSY SQUADRATO/SQUARED\*

**MATTE**

sp 6mm **777600** STONE MARFIL MATTE SQUADRATO/SQUARED\*

\* Il materiale con spessore 6 mm viene fornito esclusivamente rettificato e non stuoiato, con dimensioni indicative pari a 160x320 cm.  
6 mm slabs are rectified and cannot be supplied with a mesh mount.  
Indicative size is 160x320 cm.

4 grafiche continue / 4 continuous pattern graphics

**Es. posa:**

Il disegno riprodotto è indicativo. Come per il materiale naturale la grafica può mostrare discontinuità di vena nel passaggio da una lastra all'altra. Per questo motivo differenze fino a 1,5 cm devono essere considerate come caratteristica del prodotto; non è garantita la sequenza delle facce in fase di approntamento dell'ordine.

**Example of installation:**

The drawing is indicative. As with natural material, graphics may show vein discontinuities in the transition from one slab to another. For this reason, differences of up to 1.5 cm must be considered as a product characteristic. The sequence of the faces is not guaranteed when placing the order.



**GLOSSY**  
MIRROR

**MATTE**  
SILK

**160x320**  
(63"x126")

**YAMUNA**

**GLOSSY**

STU = con stuoia / with mesh

sp 6mm **772929** YAMUNA GLOSSY STU

sp 12mm **768762** YAMUNA GLOSSY STU

**MATTE**

STU = con stuoia / with mesh

sp 6mm **772928** YAMUNA MATTE STU

sp 12mm **768755** YAMUNA MATTE STU



**OPEN BOOK**



**TUNDRA A**

**TUNDRA B**



**GLOSSY**  
MIRROR

**MATTE**  
SILK

**160x320**  
(63"x126")

**TUNDRA A**

**GLOSSY**

STU = con stuoia / with mesh

sp 12mm **777584** OPEN BOOK TUNDRA\_A GLOSSY STU

sp 12mm **777585** OPEN BOOK TUNDRA\_B GLOSSY STU

**MATTE**

STU = con stuoia / with mesh

sp 12mm **777594** OPEN BOOK TUNDRA\_A MATTE STU

sp 12mm **777595** OPEN BOOK TUNDRA\_B MATTE STU



**160x320**  
(63"x126")

**TUNDRA**

**GLOSSY**

sp 6mm **777572** TUNDRA GLOSSY SQUADRATO/SQUARED\*

**MATTE**

sp 6mm **777578** TUNDRA MATTE SQUADRATO/SQUARED\*

\* Il materiale con spessore 6 mm viene fornito esclusivamente rettificato e non stuoiato, con dimensioni indicative pari a 160x320 cm.  
6 mm slabs are rectified and cannot be supplied with a mesh mount.  
Indicative size is 160x320 cm.

4 grafiche continue / 4 continuous pattern graphics

**Es. posa:**

Il disegno riprodotto è indicativo. Come per il materiale naturale la grafica può mostrare discontinuità di vena nel passaggio da una lastra all'altra. Per questo motivo differenze fino a 1,5 cm devono essere considerate come caratteristica del prodotto; non è garantita la sequenza delle facce in fase di approntamento dell'ordine.

**Example of installation:**

The drawing is indicative. As with natural material, graphics may show vein discontinuities in the transition from one slab to another. For this reason, differences of up to 1.5 cm must be considered as a product characteristic. The sequence of the faces is not guaranteed when placing the order.

**OPEN BOOK**



**AQUA A**

**AQUA B**



**GLOSSY**  
MIRROR

**MATTE**  
SILK

**160x320**  
(63"x126")

**AQUA A**

**GLOSSY**

STU = con stuoia / with mesh

sp 12mm **777563** OPEN BOOK AQUA\_A GLOSSY STU

sp 12mm **777580** OPEN BOOK AQUA\_B GLOSSY STU

**MATTE**

STU = con stuoia / with mesh

sp 12mm **777588** OPEN BOOK AQUA\_A MATTE STU

sp 12mm **777589** OPEN BOOK AQUA\_B MATTE STU



**GLOSSY**

sp 6mm **777553** AQUA GLOSSY SQUADRATO/SQUARED\*

**MATTE**

sp 6mm **777574** AQUA MATTE SQUADRATO/SQUARED\*

\* Il materiale con spessore 6 mm viene fornito esclusivamente rettificato e non stuoiato, con dimensioni indicative pari a 160x320 cm.  
6 mm slabs are rectified and cannot be supplied with a mesh mount.  
Indicative size is 160x320 cm.

4 grafiche continue / 4 continuous pattern graphics

**Es. posa:**

Il disegno riprodotto è indicativo. Come per il materiale naturale la grafica può mostrare discontinuità di vena nel passaggio da una lastra all'altra. Per questo motivo differenze fino a 1,5 cm devono essere considerate come caratteristica del prodotto; non è garantita la sequenza delle facce in fase di approntamento dell'ordine.

**Example of installation:**

The drawing is indicative. As with natural material, graphics may show vein discontinuities in the transition from one slab to another. For this reason, differences of up to 1.5 cm must be considered as a product characteristic. The sequence of the faces is not guaranteed when placing the order.

**OPEN BOOK**



**AZURE A**

**AZURE B**



**GLOSSY**  
MIRROR

**MATTE**  
SILK

**160x320**  
(63"x126")

**AZURE A**

**GLOSSY**

STU = con stuoia / with mesh

sp 12mm **777581** OPEN BOOK AZURE\_A GLOSSY STU

sp 12mm **777582** OPEN BOOK AZURE\_B GLOSSY STU

**MATTE**

STU = con stuoia / with mesh

sp 12mm **777590** OPEN BOOK AZURE\_A MATTE STU

sp 12mm **777591** OPEN BOOK AZURE\_B MATTE STU



**GLOSSY**

sp 6mm **777557** AZURE GLOSSY SQUADRATO/SQUARED\*

**MATTE**

sp 6mm **777575** AZURE MATTE SQUADRATO/SQUARED\*

\* Il materiale con spessore 6 mm viene fornito esclusivamente rettificato e non stuoiato, con dimensioni indicative pari a 160x320 cm.  
6 mm slabs are rectified and cannot be supplied with a mesh mount.  
Indicative size is 160x320 cm.

4 grafiche continue / 4 continuous pattern graphics

**Es. posa:**

Il disegno riprodotto è indicativo. Come per il materiale naturale la grafica può mostrare discontinuità di vena nel passaggio da una lastra all'altra. Per questo motivo differenze fino a 1,5 cm devono essere considerate come caratteristica del prodotto; non è garantita la sequenza delle facce in fase di approntamento dell'ordine.

**Example of installation:**

The drawing is indicative. As with natural material, graphics may show vein discontinuities in the transition from one slab to another. For this reason, differences of up to 1.5 cm must be considered as a product characteristic. The sequence of the faces is not guaranteed when placing the order.



**160x320**  
(63"x126")

**GLOSSY**  
MIRROR

**MATTE**  
SILK

**MOUNTAIN PEAK**

**GLOSSY**

STU = con stuoia / with mesh

sp 12mm **777587** MOUNTAIN PEAK GLOSSY STU

**MATTE**

STU = con stuoia / with mesh

sp 12mm **777592** MOUNTAIN PEAK MATTE STU



4 grafiche continue / 4 continuous pattern graphics

**GLOSSY**

sp 6mm **777570** MOUNTAIN PEAK GLOSSY QUADRATO/SQUARED\*

**MATTE**

sp 6mm **777576** MOUNTAIN PEAK MATTE QUADRATO/SQUARED\*

\* Il materiale con spessore 6 mm viene fornito esclusivamente rettificato e non stuoiato, con dimensioni indicative pari a 160x320 cm.  
6 mm slabs are rectified and cannot be supplied with a mesh mount.  
Indicative size is 160x320 cm.

**Es. posa:**

Il disegno riprodotto è indicativo. Come per il materiale naturale la grafica può mostrare discontinuità di vena nel passaggio da una lastra all'altra. Per questo motivo differenze fino a 1,5 cm devono essere considerate come caratteristica del prodotto; non è garantita la sequenza delle facce in fase di approntamento dell'ordine.

**Example of installation:**

The drawing is indicative. As with natural material, graphics may show vein discontinuities in the transition from one slab to another. For this reason, differences of up to 1.5 cm must be considered as a product characteristic. The sequence of the faces is not guaranteed when placing the order.





**GLOSSY**  
MIRROR

**MATTE**  
SILK

**160x320**  
(63"x126")

**RIVERBED**

**GLOSSY**

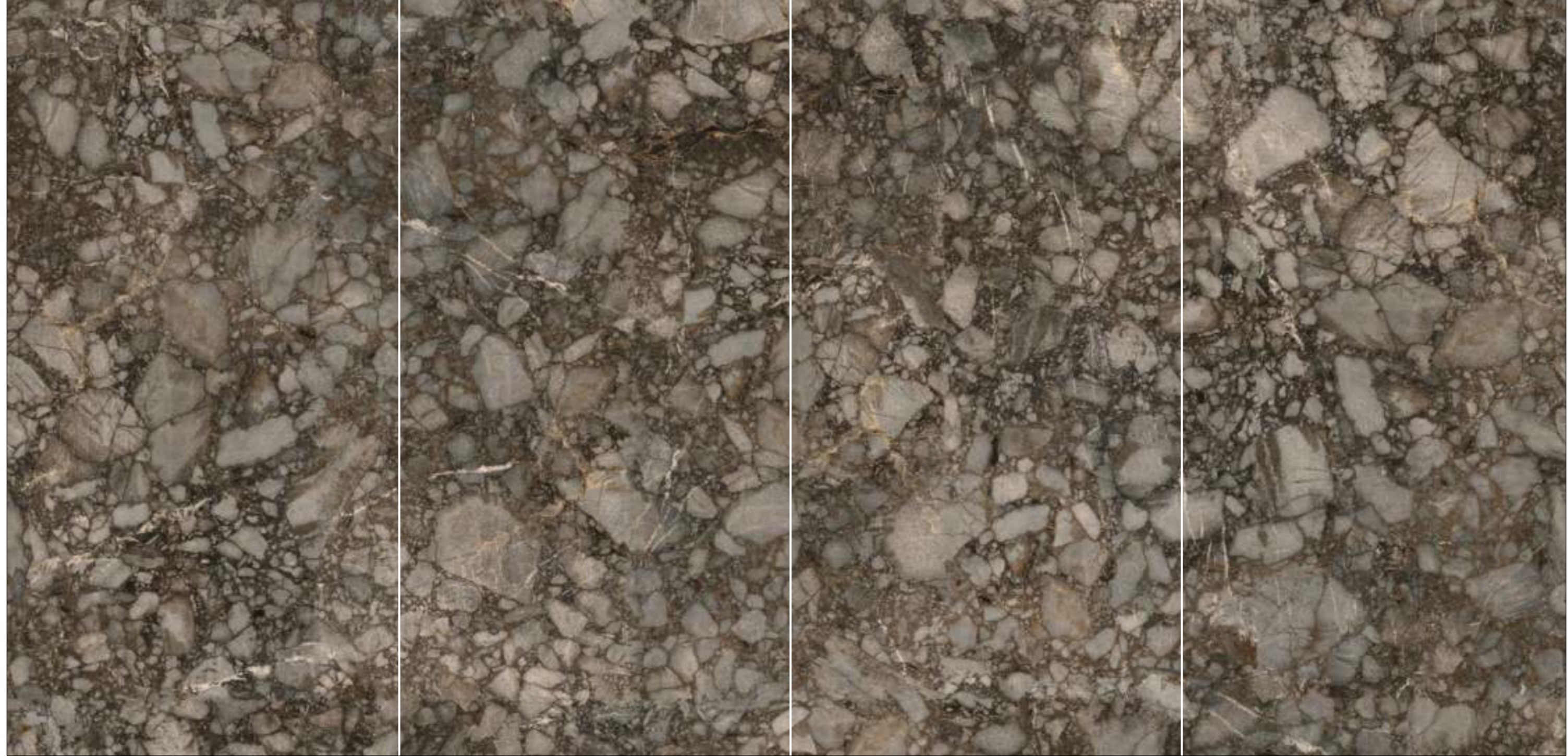
STU = con stuoia / with mesh

sp 12mm **777583** RIVERBED GLOSSY STU

**MATTE**

STU = con stuoia / with mesh

sp 12mm **777593** RIVERBED MATTE STU



**GLOSSY**

sp 6mm **777571** RIVERBED GLOSSY SQUADRATO/SQUARED\*

**MATTE**

sp 6mm **777577** RIVERBED MATTE SQUADRATO/SQUARED\*

\* Il materiale con spessore 6 mm viene fornito esclusivamente rettificato e non stuoiato, con dimensioni indicative pari a 160x320 cm. 6 mm slabs are rectified and cannot be supplied with a mesh mount. Indicative size is 160x320 cm.

4 grafiche continue / 4 continuous pattern graphics

**Es. posa:**

Il disegno riprodotto è indicativo. Come per il materiale naturale la grafica può mostrare discontinuità di vena nel passaggio da una lastra all'altra. Per questo motivo differenze fino a 1,5 cm devono essere considerate come caratteristica del prodotto; non è garantita la sequenza delle facce in fase di approntamento dell'ordine.

**Example of installation:**

The drawing is indicative. As with natural material, graphics may show vein discontinuities in the transition from one slab to another. For this reason, differences of up to 1.5 cm must be considered as a product characteristic. The sequence of the faces is not guaranteed when placing the order.



**GLOSSY**  
MIRROR

**MATTE**  
SILK

**160x320**  
(63"x126")

**VERDE ALPI**

**GLOSSY**

STU = con stuoia / with mesh

sp 12mm **777586** VERDE ALPI GLOSSY STU

**MATTE**

STU = con stuoia / with mesh

sp 12mm **777596** VERDE ALPI MATTE STU



**GLOSSY**

sp 6mm **777573** VERDE ALPI GLOSSY SQUADRATO/SQUARED\*

**MATTE**

sp 6mm **777579** VERDE ALPI MATTE SQUADRATO/SQUARED\*

\* Il materiale con spessore 6 mm viene fornito esclusivamente rettificato e non stuoiato, con dimensioni indicative pari a 160x320 cm.  
6 mm slabs are rectified and cannot be supplied with a mesh mount.  
Indicative size is 160x320 cm.

4 grafiche continue / 4 continuous pattern graphics

**Es. posa:**

Il disegno riprodotto è indicativo. Come per il materiale naturale la grafica può mostrare discontinuità di vena nel passaggio da una lastra all'altra. Per questo motivo differenze fino a 1,5 cm devono essere considerate come caratteristica del prodotto; non è garantita la sequenza delle facce in fase di approntamento dell'ordine.

**Example of installation:**

The drawing is indicative. As with natural material, graphics may show vein discontinuities in the transition from one slab to another. For this reason, differences of up to 1.5 cm must be considered as a product characteristic. The sequence of the faces is not guaranteed when placing the order.



**160x320**  
(63"x126")

**GLOSSY**  
MIRROR

**MATTE**  
SILK

**MARBLE GRAY**

**GLOSSY**

STU = con stuoia / with mesh

sp 6mm **759749** MARBLE GRAY GLOSSY STU

sp 12mm **759777** MARBLE GRAY GLOSSY STU

**MATTE**

STU = con stuoia / with mesh

sp 6mm **759741** MARBLE GRAY MATTE STU

sp 12mm **759772** MARBLE GRAY MATTE STU



**160x320**  
(63"x126")

**GLOSSY**  
MIRROR

**MATTE**  
LEATHER

**MARBLE LAURENT**

**GLOSSY**

STU = con stuoia / with mesh

sp 6mm **759747** MARBLE LAURENT GLOSSY STU

sp 12mm **759774** MARBLE LAURENT GLOSSY STU

**MATTE**

STU = con stuoia / with mesh

sp 6mm **759734** MARBLE LAURENT MATTE STU

sp 12mm **759763** MARBLE LAURENT MATTE STU



**160x320**  
(63"x126")

**GLOSSY**  
MIRROR

**MATTE**  
SILK

**SAHARA NOIR**

**GLOSSY**

STU = con stuoia / with mesh

sp 12mm **777614** SAHARA NOIR GLOSSY STU

**MATTE**

STU = con stuoia / with mesh

sp 12mm **777608** SAHARA NOIR MATTE STU



**GLOSSY**

sp 6mm **777605** SAHARA NOIR GLOSSY SQUADRATO/SQUARED\*

**MATTE**

sp 6mm **777599** SAHARA NOIR MATTE SQUADRATO/SQUARED\*

\* Il materiale con spessore 6 mm viene fornito esclusivamente rettificato e non stuoiato, con dimensioni indicative pari a 160x320 cm.  
6 mm slabs are rectified and cannot be supplied with a mesh mount.  
Indicative size is 160x320 cm.

4 grafiche continue / 4 continuous pattern graphics

**Es. posa:**

Il disegno riprodotto è indicativo. Come per il materiale naturale la grafica può mostrare discontinuità di vena nel passaggio da una lastra all'altra. Per questo motivo differenze fino a 1,5 cm devono essere considerate come caratteristica del prodotto; non è garantita la sequenza delle facce in fase di approntamento dell'ordine.

**Example of installation:**

The drawing is indicative. As with natural material, graphics may show vein discontinuities in the transition from one slab to another. For this reason, differences of up to 1.5 cm must be considered as a product characteristic. The sequence of the faces is not guaranteed when placing the order.





**160x320**  
(63"x126")

**GLOSSY**  
MIRROR

**MATTE**  
LEATHER

**MARBLE MARQUINIA**

**GLOSSY**

STU = con stuoia / with mesh

sp 6mm **751385** MARBLE MARQUINIA GLOSSY STU

sp 12mm **751386** MARBLE MARQUINIA GLOSSY STU

**MATTE**

STU = con stuoia / with mesh

sp 6mm **751379** MARBLE MARQUINIA MATTE STU

sp 12mm **751380** MARBLE MARQUINIA MATTE STU

# 160x320

(63"x126")

# FLORIM

stone  612 20



**Nel caso sia prevista la lavorazione di più lastre per ottenere continuità di grafica (es. open book) porre attenzione nel taglio delle porzioni da accoppiare. Come per le pietre naturali lavorazioni di questo tipo, anche quando eseguite a regola d'arte, possono comportare leggeri scostamenti puntuali della grafica stessa. Florim non accetta contestazioni a riguardo.** /If multiple slabs must be processed in order to obtain graphic continuity (e.g. book match), take care in cutting the portions to be paired. As with natural stones, processing of this type, even when carried out at the highest trade standards, can imply slight graphic shifts. Florim will not be held liable for this. /Si plusieurs dalles doivent être traitées afin d'obtenir une continuité graphique (par ex., livre ouvert), il convient d'accorder une attention particulière lors de la coupe des portions à accoupler. Comme pour les pierres naturelles, même lorsqu'il est effectué dans les règles de l'art, ce type de traitement peut entraîner de légères divergences au niveau du graphisme. Florim rejette toute réclamation à cet égard. /Wenn mehr als eine Platte bearbeitet werden soll, ist beim Schneiden der zu verbindenden Teile vorsichtig vorzugehen, damit die Kontinuität der Grafik gewahrt wird (z.B. Open Book). Diese Art von Bearbeitung kann, genau wie bei Naturstein und auch trotz einer fachgerechten Ausführung, zu leichten Abweichungen in der Grafik führen. Florim nimmt diesbezüglich keine Beanstandungen an. /Si está prevista la elaboración de varias tablas para obtener la continuidad de la gráfica (por ejemplo, open book), preste atención durante el corte de las partes a acoplar. Como ocurre con las piedras naturales, las elaboraciones de este tipo, incluso cuando se realizan en forma adecuada, pueden comportar ligeras desviaciones puntuales de la gráfica. Florim no aceptará reclamaciones por este concepto.

**Quanto contenuto nel catalogo è indicativo e non esaustivo riguardo alle grafiche, decori e ai colori riportati.** /Contents of this catalog is indicative and not exhaustive with regard to graphics, decors and colors shown. /Le contenu du catalogue est indicatif et non exhaustive en ce qui concerne graphiques, décors et couleurs indiquées. /Die Beschreibungen im Katalog sind indikativ und nicht allumfassend in Bezug auf Grafiken, Dekore und Farben. /El contenido de este catálogo es indicativo y no exhaustivo con respecto a gráficas, decoros y colores ilustrados.

**FLORIM**



Florim Ceramiche S.p.A. SB  
Via Canaletto, 24  
41042 Fiorano Modenese (MO)  
Tel. +39 0536 840111 / Fax +39 0536 844750  
[www.florim.com](http://www.florim.com)