



## VESA Mount Adapter for HP Monitors

[www.humancentric.com/patents](http://www.humancentric.com/patents)

Model 101-1036

Full product specifications: [www.humancentric.com/101-1036](http://www.humancentric.com/101-1036)

Need help? Contact support: [support@humancentric.com](mailto:support@humancentric.com)








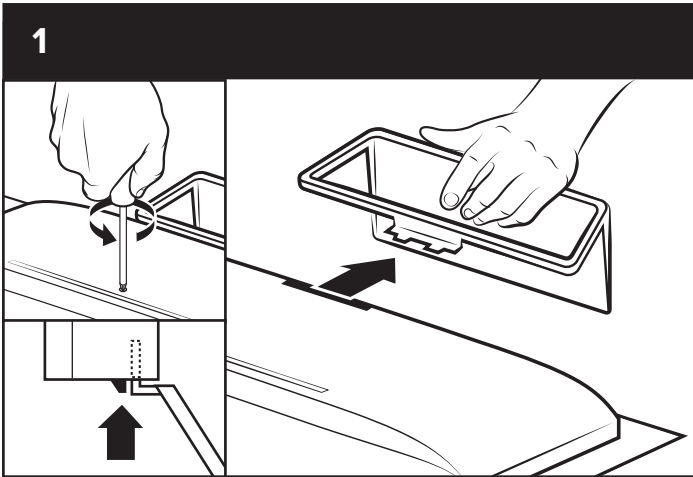
### WARNING



To reduce the risk of injury to persons, read all important precautions and warnings listed below. HumanCentric assumes no responsibility for personal injury or property damage sustained by or through the use of this product:

1. Read all instructions carefully.
2. Incorrect installation may lead to damage or serious injury. Ensure the product is secured before use.
3. If using a VESA stand or VESA arm, ensure it can support the combined weight of the bracket, monitor, and any mounted devices.

ENGLISH 	DEUTSCH 	FRANÇAIS 	ITALIANO 	ESPAÑOL 
VESA Mount Adapter for HP™ Monitors	Adapter für VESA-Halterungen für HP™-Monitore	Support adaptateur VESA pour écrans HP™	Staffa di adattamento VESA per monitor HP™	VESA - Adaptador para soporte de monitores HP™
<b>Parts included</b> Mounting bracket ..... 1 8mm VESA mounting screws ..... 4	<b>Enthaltene Teile</b> Halterung ..... 1 VESA-Schrauben ..... 4	<b>Pièces fournies</b> Support de fixation ..... 1 Vis VESA ..... 4	<b>Parti incluse</b> Staffa di supporto ..... 1 Viti VESA ..... 4	<b>Partes incluidas</b> Soporte ..... 1 Tornillos VESA ..... 4
<b>Tools needed for installation</b> Phillips head screwdriver A friend to help you hold the monitor (recommended)	<b>Für die Montage benötigen Sie</b> Kreuzschlitzschraubendreher Jemanden, der Ihnen beim Halten des Monitors hilft	<b>Outils nécessaires au montage</b> Tournevis Phillips Une personne pour vous aider à tenir l'écran (recommandé)	<b>Attrezzi necessari per l'installazione</b> Cacciavite a croce Per il montaggio si consiglia di farsi aiutare da una seconda persona	<b>Herramientas necesarias para la instalación</b> Destornillador de cabeza Phillips Alguien que sujete el monitor (recomendado)
<b>Compatible with models</b> <b>Fits many HP™ Media and Studio Display monitors. Visit <a href="http://www.humancentric.com">www.humancentric.com</a> for a full list.</b>  Additional models may also be compatible. Check our online listings for the most recent compatibility updates.	<b>Kompatibel mit Modellen</b> <b>Eignet sich für viele Studio- und Media-Display-Monitore von HP™. Besuchen Sie <a href="http://www.humancentric.com">www.humancentric.com</a> für eine vollständige Auflistung.</b>  Kann auch für weitere Modelle geeignet sein. In unseren Online-Listings finden Sie die aktuellsten Listen kompatibler Modelle.	<b>Compatible avec les modèles</b> <b>Compatible avec la plupart des écrans HP™ Media et Studio Display. Consultez <a href="http://www.humancentric.com">www.humancentric.com</a> pour obtenir une liste complète.</b>  D'autres modèles peuvent également être compatibles. Vérifiez en ligne les dernières mises à jour en terme de compatibilité.	<b>Modelli compatibili</b> <b>È compatibile con molti monitor HP™ Media e Studio Display. Consultare <a href="http://www.humancentric.com">www.humancentric.com</a> per l'elenco completo.</b>  Potrebbero essere compatibile anche con altri modelli. Consulta il nostro listino online per aggiornarti su tutti i nuovi modelli compatibili.	<b>Compatibilidad con los modelos</b> <b>Compatible con la mayoría de monitores HP™ Media y Studio Display. Visita <a href="http://www.humancentric.com">www.humancentric.com</a> para la lista completa.</b>  Otros modelos también pueden ser compatibles. Comprueba nuestros productos online para conocer las actualizaciones más recientes en cuanto a compatibilidad.



EN

### Remove base from monitor

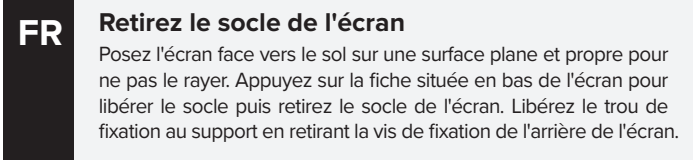
Place the monitor face-down on a soft, non-scratch surface. Press the tab on the bottom of the monitor to release the base and remove the base from the monitor. Then expose the mounting hole by removing the mounting screw on the back of the monitor.



DE

### Entfernen des Ständers vom Monitor

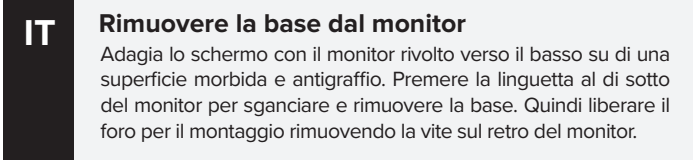
Legen Sie den Monitor mit der Bildschirmseite auf eine weiche, nicht kratzende Oberfläche. Drücken Sie auf die Arretierlasche auf der Unterseite des Monitors, um den Ständer zu lösen und vom Monitor zu entfernen. Ziehen Sie dann die Befestigungsschraube auf der Rückseite des Monitors aus ihrer Muffe, sodass diese frei ist.



FR

### Retirez le socle de l'écran

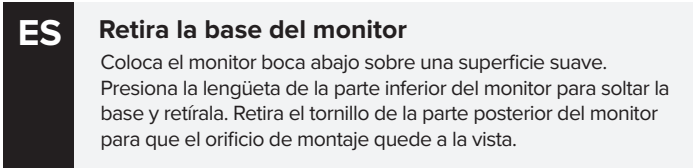
Posez l'écran face vers le sol sur une surface plane et propre pour ne pas le rayer. Appuyez sur la fiche située en bas de l'écran pour libérer le socle puis retirez le socle de l'écran. Libérez le trou de fixation au support en retirant la vis de fixation de l'arrière de l'écran.



IT

### Rimuovere la base dal monitor

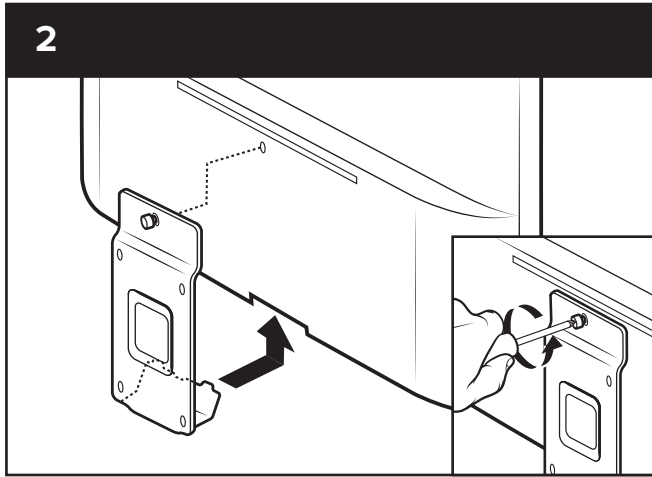
Adagia lo schermo con il monitor rivolto verso il basso su di una superficie morbida e antigraffio. Premere la linguetta al di sotto del monitor per sganciare e rimuovere la base. Quindi liberare il foro per il montaggio rimuovendo la vite sul retro del monitor.



ES

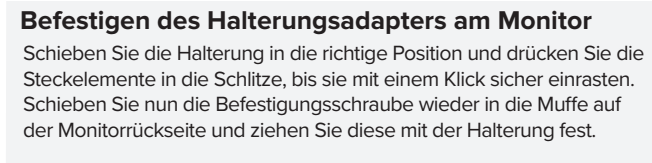
### Retira la base del monitor

Coloca el monitor boca abajo sobre una superficie suave. Presiona la lengüeta de la parte inferior del monitor para soltar la base y retírala. Retira el tornillo de la parte posterior del monitor para que el orificio de montaje quede a la vista.



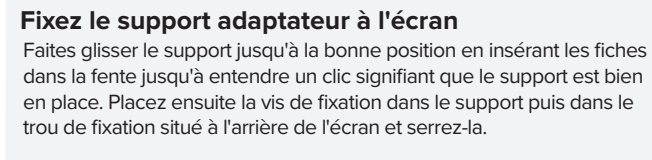
### Attach adapter bracket to monitor

Slide the bracket into position by inserting it into the slot until it clicks securely into place. Then tighten the mounting screw on the bracket into the mounting hole on the back of the monitor.



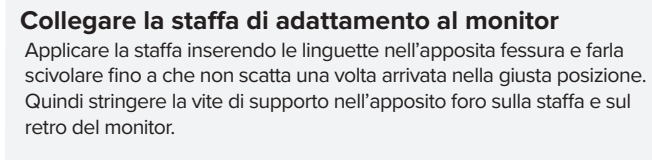
### Befestigen des Halterungsadapters am Monitor

Schieben Sie die Halterung in die richtige Position und drücken Sie die Steckelemente in die Schlitze, bis sie mit einem Klick sicher einrasten. Schieben Sie nun die Befestigungsschraube wieder in die Muffe auf der Monitorrückseite und ziehen Sie diese mit der Halterung fest.



### Fixez le support adaptateur à l'écran

Faites glisser le support jusqu'à la bonne position en insérant les fiches dans la fente jusqu'à entendre un clic signifiant que le support est bien en place. Placez ensuite la vis de fixation dans le support puis dans le trou de fixation situé à l'arrière de l'écran et serrez-la.



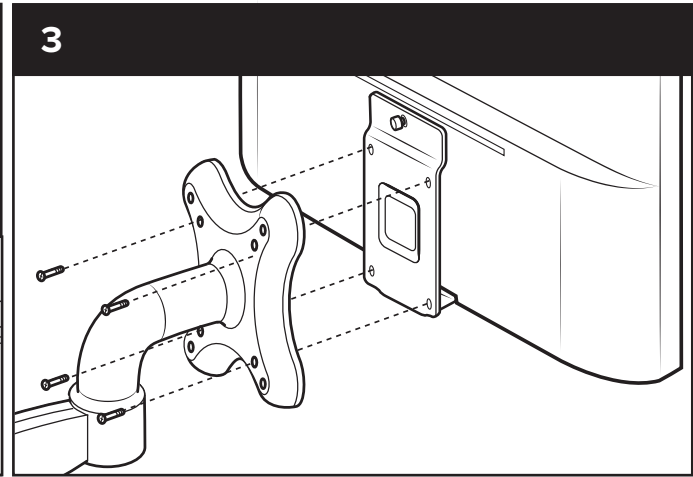
### Collegare la staffa di adattamento al monitor

Applicare la staffa inserendo le linguette nell'apposita fessura e farla scivolare fino a che non scatta una volta arrivata nella giusta posizione. Quindi stringere le vite di supporto nell'apposito foro sulla staffa e sul retro del monitor.



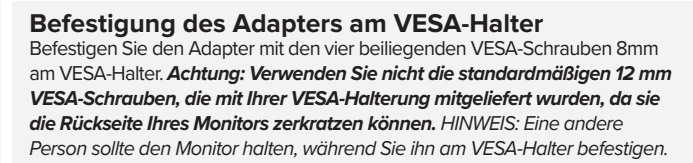
### Fija el adaptador al monitor

Desliza el soporte hasta su sitio introduciendo las lengüetas en las ranuras hasta que haga «clic». Fija el tornillo de montaje del soporte al orificio de montaje de la parte posterior del monitor.



### Attach adapter bracket to VESA mount

Use the four included 8mm VESA screws to attach the adapter bracket to the VESA mount. **Warning: Do not use the standard 12mm VESA screws that came with your VESA mount, as they may scratch the back of your monitor.** NOTE: You should have a friend hold the monitor while you attach it to the VESA mount.



### Befestigung des Adapters am VESA-Halter

Befestigen Sie den Adapter mit den vier beiliegenden VESA-Schrauben 8mm am VESA-Halter. **Achtung: Verwenden Sie nicht die standardmäßigen 12 mm VESA-Schrauben, die mit Ihrer VESA-Halterung mitgeliefert wurden, da sie die Rückseite Ihres Monitors zerkratzen können.** HINWEIS: Eine andere Person sollte den Monitor halten, während Sie ihn am VESA-Halter befestigen.



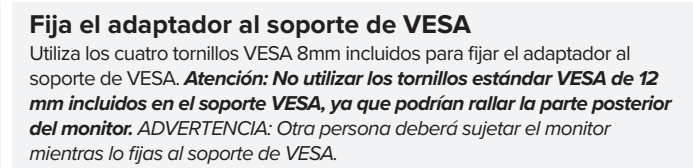
### Fixez le support adaptateur au bras de fixation VESA

Utilisez les quatre vis VESA 8mm incluses pour fixer le support d'écran au bras de fixation VESA. **Attention: n'utilisez pas les vis VESA standard de 12 mm fournies avec votre support VESA car elles risqueraient de rayer l'arrière de votre écran.** REMARQUE : il est recommandé de se faire aider d'une personne pour tenir l'écran lors de la fixation au bras VESA.



### Collegare la staffa di adattamento al supporto VESA

Utilizza le quattro viti VESA 8mm incluse per collegare la staffa di adattamento al supporto VESA. **ATTENZIONE: Non utilizzare le viti VESA standard da 12mm incluse nel set del supporto VESA, in quanto potrebbero graffiare il retro del monitor.** NOTA: È opportuno che qualcuno mantenga il monitor durante il collegamento al supporto VESA.



### Fija el adaptador al soporte de VESA

Utiliza los cuatro tornillos VESA 8mm incluidos para fijar el adaptador al soporte de VESA. **Atención: No utilizar los tornillos estándar VESA de 12 mm incluidos en el soporte VESA, ya que podrían rallar la parte posterior del monitor.** ADVERTENCIA: Otra persona deberá sujetar el monitor mientras lo fijas al soporte de VESA.