



## VESA Mount Adapter for Viewsonic™ Monitors

[www.humancentric.com/patents](http://www.humancentric.com/patents)

Model 101-1033-V2

Full product specifications: [www.humancentric.com/101-1033-V2](http://www.humancentric.com/101-1033-V2)

Need help? Contact support: [support@humancentric.com](mailto:support@humancentric.com)








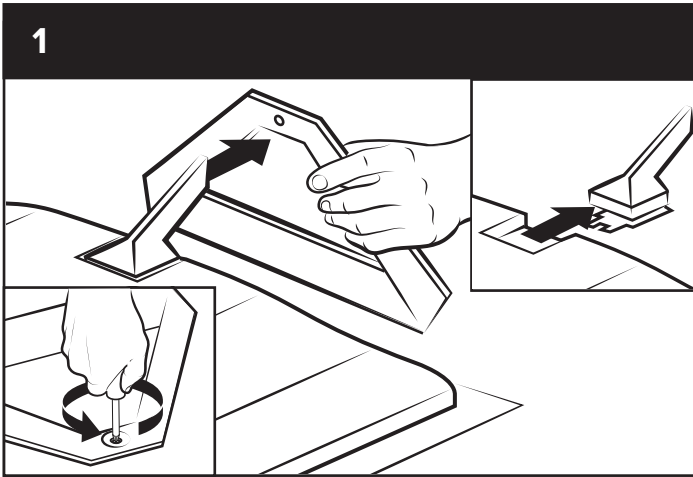
### WARNING



To reduce the risk of injury to persons, read all important precautions and warnings listed below. HumanCentric assumes no responsibility for personal injury or property damage sustained by or through the use of this product:

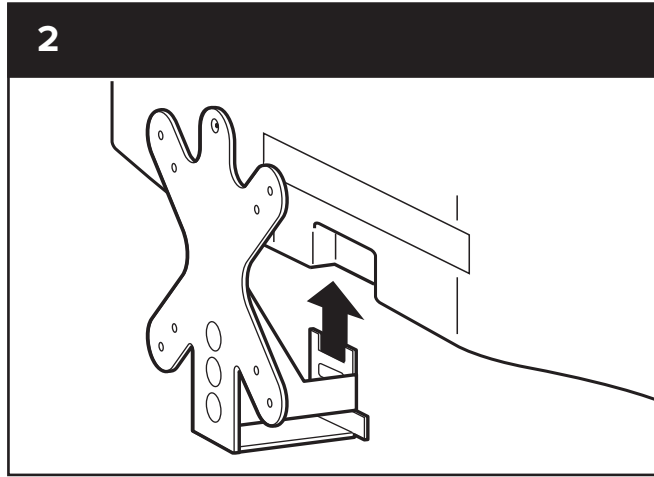
1. Read all instructions carefully.
2. Incorrect installation may lead to damage or serious injury. Ensure the product is secured before use.
3. If using a VESA stand or VESA arm, ensure it can support the combined weight of the bracket, monitor, and any mounted devices.

ENGLISH 	DEUTSCH 	FRANÇAIS 	ITALIANO 	ESPAÑOL 
VESA Mount Adapter for Viewsonic™ Monitors	VESA Montageadapter für Viewsonic™ Monitore	Adapateur de monture VESA pour écrans Viewsonic™	Adattatore supporto VESA per Monitor Viewsonic™	Adaptador de Soporte Vesa para Monitores Viewsonic™
<b>Parts included</b>	<b>Enthaltene Teile</b>	<b>Pièces fournies</b>	<b>Parti incluse</b>	<b>Partes incluidas</b>
Mounting bracket ..... 1 VESA mounting screws ..... 4	Halterung ..... 1 VESA-Schrauben ..... 4	Support de fixation ..... 1 Vis VESA ..... 4	Staffa di supporto ..... 1 Viti VESA ..... 4	Soporte ..... 1 Tornillos VESA ..... 4
Part quantities are doubled for two-packs.	Die Anzahl der Teile ist bei Zweierpackungen die doppelte Menge.	Le nombre de pièces est doublé pour les modèles à deux composants.	Le quantità dei pezzi sono raddoppiate per le confezioni doppie.	El número de piezas será doble en la versión de 2 packs.
<b>Tools needed for installation</b>	<b>Für die Montage benötigen Sie</b>	<b>Outils nécessaires au montage</b>	<b>Attrezzi necessari per l'installazione</b>	<b>Herramientas necesarias para la instalación</b>
Phillips head screwdriver A friend to help you hold the monitor (recommended)	Kreuzschlitzschraubendreher Jemanden, der Ihnen beim Halten des Monitors hilft	Tournevis Phillips Une personne pour vous aider à tenir l'écran (recommandé)	Cacciavite a croce Per il montaggio si consiglia di farsi aiutare da una seconda persona	Destornillador de cabeza Phillips Alguien que sujete el monitor (recomendado)
<b>Compatible with models</b>	<b>Kompatibel mit Modellen</b>	<b>Compatible avec les modèles</b>	<b>Modelli compatibili</b>	<b>Compatibilidad con los modelos</b>
<b>Fits Viewsonic™ models VX2776-smhd, VX2376-smhd, VX2276-smhd</b> Additional models may also be compatible. Check our online listings for the most recent compatibility updates.	<b>Passend für Viewsonic™ Modelle VX2776-smhd, VX2376-smhd, VX2276-smhd</b> Kann auch für weitere Modelle geeignet sein. In unseren Online-Listings finden Sie die aktuellsten Listen kompatibler Modelle.	<b>S'adapte aux modèles Viewsonic™ VX2776-smhd, VX2376-smhd, VX2276-smhd</b> D'autres modèles peuvent également être compatibles. Vérifiez en ligne les dernières mises à jour en terme de compatibilité.	<b>Compatibile con modelli Viewsonic™ VX2776-smhd, VX2376-smhd, VX2276-smhd</b> Potrebbero essere compatibile anche con altri modelli. Consulta il nostro listino online per aggiornarti su tutti i nuovi modelli compatibili.	<b>Compatible con modelos Viewsonic™ VX2776-smhd, VX2376-smhd, VX2276-smhd</b> Otros modelos también pueden ser compatibles. Comprueba nuestros productos online para conocer las actualizaciones más recientes en cuanto a compatibilidad.



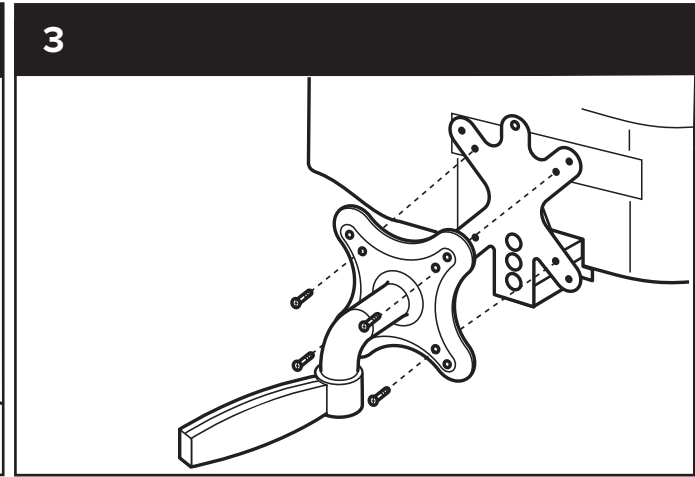
**1**

**EN Remove base from monitor**  
 Loosen (but do not remove) the screw located under the monitor base. Then pull the monitor base away from the monitor. To remove the monitor neck, press down on the top of the monitor neck until it releases. You may need to apply a lot of pressure in order to release the neck.



**2**

**Attach adapter bracket to monitor**  
 Slide the tab of the adapter bracket into the slot where you removed the monitor neck. Press the adapter Bracket firmly until it clicks into place.



**3**

**Attach adapter bracket to VESA mount**  
 Use the four included VESA screws to attach the adapter bracket to the VESA mount.  
 NOTE: You should have a friend hold the monitor while you attach it to the VESA mount.

**DE Entfernen des Ständers vom Monitor**  
 Lösen Sie (aber nicht entfernen) die Schraube, die sich unter der Monitorbasis befindet. Dann ziehen Sie die Monitorbasis vom Monitor weg. Um den Monitor Hals zu entfernen, drücken Sie oben am Monitor Hals runter, bis er sich löst. Es kann sein, dass Sie eine Menge Druck ausüben müssen, um den Hals zu lösen.

**Befestigen des Halterungsadapters am Monitor**  
 Schieben Sie den Riegel der Adapterhalterung in den Schlitz, wo Sie den Monitor Hals entfernt haben. Drücken Sie die Adapterhalterung fest rein, bis sie eingerastet ist.

**Befestigung des Adapters am VESA-Halter**  
 Befestigen Sie den Adapter mit den vier beiliegenden VESA-Schrauben am VESA-Halter.  
 HINWEIS: Eine andere Person sollte den Monitor halten, während Sie ihn am VESA-Halter befestigen.

**FR Retirez le socle de l'écran**  
 Desserrez (mais n'enlevez pas) les vis situées sous le pied de l'écran. Puis retirez le pied d'écran de l'écran. Pour retirer l'arbre de l'écran, appuyez sur le dessus de l'arbre de l'écran jusqu'à ce qu'il se libère. Vous devrez peut-être exercer une forte pression pour pouvoir dégager l'arbre.

**Fixez le support adaptateur à l'écran**  
 Faites glisser la languette du support d'adaptateur dans la fente de laquelle vous avez retiré l'arbre de l'écran. Appuyez fermement sur le support d'adaptateur jusqu'à ce qu'il s'enclenche correctement.

**Fixez le support adaptateur au bras de fixation VESA**  
 Utilisez les quatre vis VESA incluses pour fixer le support d'écran au bras de fixation VESA.  
 REMARQUE : il est recommandé de se faire aider d'une personne pour tenir l'écran lors de la fixation au bras VESA.

**IT Rimuovere la base dal monitor**  
 Svitare (ma non togliere) la vite posta sotto la base del monitor. Quindi staccare la base dal monitor tirandola. Svitare (ma non togliere) la vite posta sotto la base del monitor. Quindi staccare la base dal monitor tirandola.

**Collegare la staffa di adattamento al monitor**  
 Far scorrere la linguetta della staffa di adattamento nell'alloggiamento da cui si è estratto il montante del monitor. Premere con decisione la staffa di adattamento fino a quando scatta in posizione.

**Collegare la staffa di adattamento al supporto VESA**  
 Utilizza le quattro viti VESA incluse per collegare la staffa di adattamento al supporto VESA.  
 NOTA: È opportuno che qualcuno mantenga il monitor durante il collegamento al supporto VESA.

**ES Retira la base del monitor**  
 Afloja (pero no retires) el tornillo de debajo del la base del monitor. Después empuja la base del monitor para separarla. Afloja (pero no retires) el tornillo de debajo del la base del monitor. Después empuja la base del monitor para separarla.

**Fija el adaptador al monitor**  
 Desliza la lengüeta del soporte adaptador en la ranura donde quitaste el cuello del monitor. Presione el soporte adaptador con firmeza hasta que encaje en su lugar.

**Fija el adaptador al soporte de VESA**  
 Utiliza los cuatro tornillos VESA incluidos para fijar el adaptador al soporte de VESA.  
 ADVERTENCIA: Otra persona deberá sujetar el monitor mientras lo fijas al soporte de VESA.