




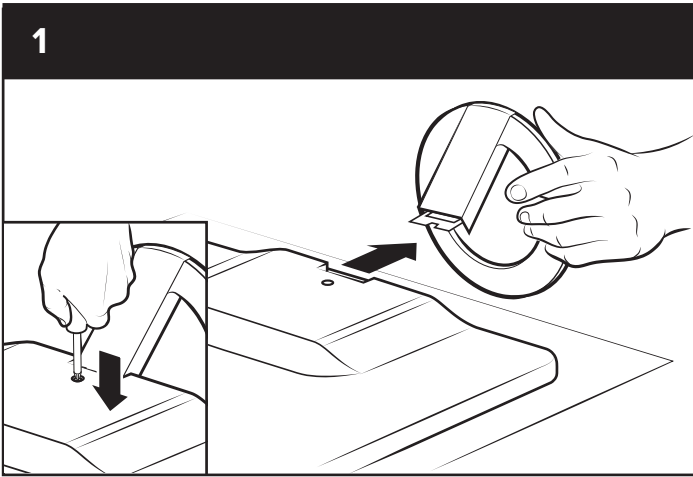


HUMANCENTRIC

Model 101-1029

ENGLISH 	DEUTSCH 	FRANÇAIS 	ITALIANO 	ESPAÑOL 
VESAs Mount Adapter for Dell™ S-Series Monitors	VESAs-Adapter für Monitore der Dell™ S-Serie	Support adaptateur VESA pour écrans Dell™ Série S	Adattatore di supporto VESA per monitor Dell™ serie S	VESAs - Soporte con adaptador para monitores serie S de Dell™
Parts included	Enthaltene Teile	Pièces fournies	Parti incluse	Partes incluidas
Mounting bracket 1 VESAs mounting screws 4	Halterung 1 VESAs-Schrauben 4	Support de fixation 1 Vis de montage VESA 4	Staffa di supporto 1 Viti di supporto VESA 4	Soporte 1 VESAs tornillos fijadores 4
Tools needed for installation	Für die Montage benötigen Sie	Outils nécessaires au montage	Attrezzi necessari per l'installazione	Herramientas necesarias para la instalación
Phillips head screwdriver Flathead screwdriver A friend to help you hold the monitor (recommended)	Kreuzschlitzschraubendreher Schlitzschraubendreher Jemanden, der Ihnen beim Halten des Monitors hilft	Tournevis Phillips Tournevis à tête plate Une personne pour vous aider à tenir l'écran (recommandé)	Cacciavite a croce Cacciavite a testa piatta Per il montaggio si consiglia di farsi aiutare da una seconda persona	Destornillador de cabeza Phillips Destornillador plano Alguien que sujete el monitor (recomendado)
Compatible with models	Kompatibel mit Modellen	Compatible avec les modèles	Modelli compatibili	Compatibilidad con los modelos
Fits Dell™ models S2230MX and S2330MX Additional models may also be compatible. Check our online listings for the most recent compatibility updates.	Dell™-Modelle S2230MX und S2330MX Kann auch für weitere Modelle geeignet sein. In unseren Online-Listings finden Sie die aktuellsten Listen kompatibler Modelle.	Dell™ S2230MX et S2330MX D'autres modèles peuvent également être compatibles. Vérifiez en ligne les dernières mises à jour en terme de compatibilité.	Dell™ S2230MX e S2330MX Potrebbero essere compatibile anche con altri modelli. Consulta il nostro listino online per aggiornarti su tutti i nuovi modelli compatibili.	S2230MX y S2330MX de Dell™ Otros modelos también pueden ser compatibles. Comprueba nuestros productos online para conocer las actualizaciones más recientes en cuanto a compatibilidad.



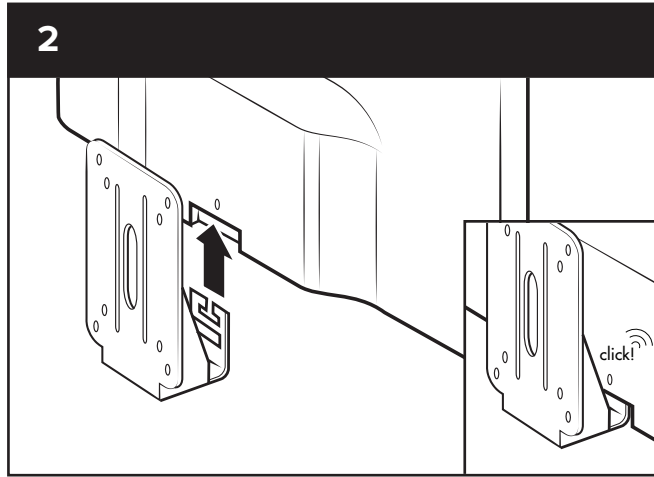
EN **Remove base from monitor**
Place the monitor facedown on a soft, nonscratch surface. Use a long screwdriver to push the release latch located in a hole just above the stand. While pushing the release latch, pull the stand away from the monitor.

DE **Entfernen des Ständers vom Monitor**
Legen Sie den Monitor mit der Bildschirmseite auf eine weiche, nicht kratzende Oberfläche. Drücken Sie mit einem langen Schraubendreher auf den Knopf direkt über dem Ständer, um ihn zu lösen. Ziehen Sie den Ständer vom Monitor ab, während Sie den Knopf drücken.

FR **Retirez le socle de l'écran**
Posez l'écran face vers le sol sur une surface plane et propre pour ne pas le rayer. Utilisez un tournevis pour appuyer sur le loquet situé juste au dessus du socle. En même temps que vous appuyez sur le loquet, tirez le socle.

IT **Rimuovere la base dal monitor**
Adagia lo schermo con il monitor rivolto verso il basso su di una superficie morbida e antigraffio. Usare un cacciavite lungo per spingere il fermo di sgancio posto nella fessura appena sopra la base di sostegno. Staccare quindi la base dal monitor spingendo il fermo di sgancio.

ES **Retira la base del monitor**
Coloca el monitor boca abajo sobre una superficie suave. Utiliza un destornillador largo para presionar el pestillo de desenganche que está justo encima del pie. Mientras estás presionando el pestillo, saca el pie del monitor.



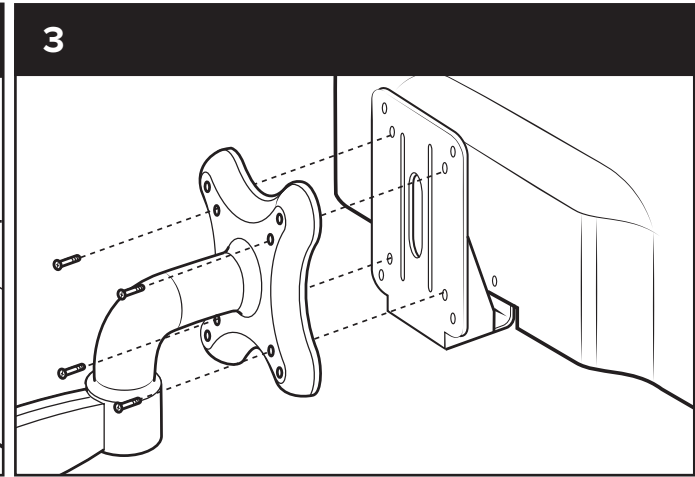
Attach adapter bracket to monitor
Slide the bracket into the monitor until the latch clicks into place.

Befestigen des Halterungsadapters am Monitor
Schieben Sie die Halterung von unten an den Monitor, bis sie einrastet.

Fixez le support adaptateur à l'écran
Faites glisser le support adaptateur dans la fente de l'écran et clipsez le.

Collegare la staffa di adattamento al monitor
Far scorrere la staffa nel monitor finché il fermo scatta in posizione.

Fija el adaptador al monitor
Desliza el adaptador en el monitor hasta que el pasador esté en su sitio.



Attach adapter bracket to VESA mount
Use the four included VESA screws to attach the adapter bracket to the VESA mount.
NOTE: You should have a friend hold the monitor while you attach it to the VESA mount.

Befestigung des Adapters am VESA-Halter
Befestigen Sie den Adapter mit den vier beiliegenden VESA-Schrauben am VESA-Halter.
HINWEIS: Eine andere Person sollte den Monitor halten, während Sie ihn am VESA-Halter befestigen.

Fixez le support adaptateur au bras de fixation VESA
Utilisez les quatre vis VESA incluses pour fixer le support d'écran au bras de fixation VESA.
REMARQUE : il est recommandé de se faire aider d'une personne pour tenir l'écran lors de la fixation au bras VESA.

Collegare la staffa di adattamento al supporto VESA
Utilizza le quattro viti VESA incluse per collegare la staffa di adattamento al supporto VESA.
NOTA: È opportuno che qualcuno mantenga il monitor durante il collegamento al supporto VESA.

Fija el adaptador al soporte de VESA
Utiliza los cuatro tornillos VESA incluidos para fijar el adaptador al soporte de VESA.
ADVERTENCIA: Otra persona deberá sujetar el monitor mientras lo fijas al soporte de VESA.