




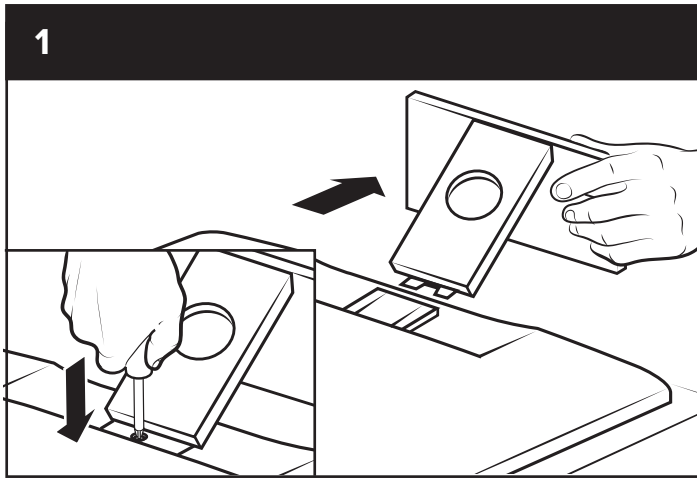


HUMANCENTRIC

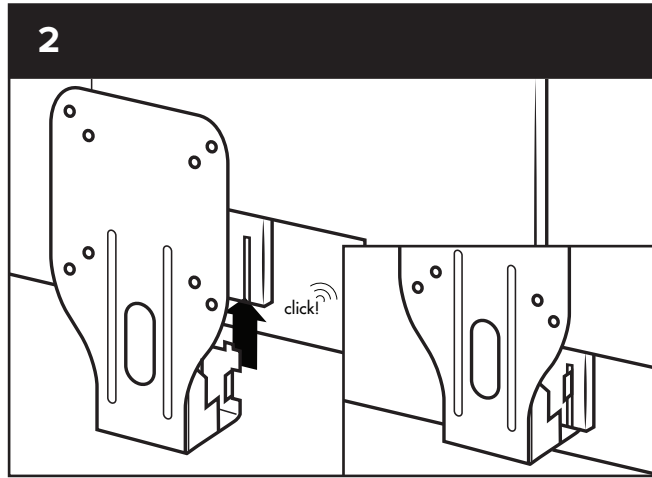
Model 101-1022

ENGLISH 	DEUTSCH 	FRANÇAIS 	ITALIANO 	ESPAÑOL 
VESA Mount Adapter for Dell™ S and SE-Series Monitors	VESA-Adapter für Monitore der Dell™ S- und SE-Serie	Support adaptateur VESA pour écrans Dell™ Séries S et SE	Adattatore di supporto VESA per monitor Dell™ serie S ed SE - Monitor di serie	VESA - Adaptador para soporte de monitores de las series S y SE de Dell™
Parts included	Enthaltene Teile	Pièces fournies	Parti incluse	Partes incluidas
Mounting bracket 1 VESA Screws 4	Halterung 1 VESA-Schrauben 4	Support de fixation 1 Vis VESA 4	Staffa di supporto 1 Viti VESA 4	Soporte 1 Tornillos VESA 4
Tools needed for installation	Für die Montage benötigen Sie	Outils nécessaires au montage	Attrezzi necessari per l'installazione	Herramientas necesarias para la instalación
Phillips head screwdriver Flathead screwdriver A friend to help you hold the monitor (recommended)	Kreuzschlitzschraubendreher Schlitzschraubendreher Jemanden, der Ihnen beim Halten des Monitors hilft	Tournevis Phillips Tournevis à tête plate Une personne pour vous aider à tenir l'écran (recommandé)	Cacciavite a croce Cacciavite a testa piatta Per il montaggio si consigliato di farsi aiutare da una seconda persona	Destornillador de cabeza Phillips Destornillador plano Alguien que sujete el monitor (recomendado)
Compatible with models	Kompatibel mit Modellen	Compatible avec les modèles	Modelli compatibili	Compatibilidad con los modelos
Fits Dell™ models S2216M, SE2216H, S2316M, and SE2416H Additional models may also be compatible. Check our online listings for the most recent compatibility updates.	Dell™-Modelle S2216M, SE2216H, S2316M und SE2416H Kann auch für weitere Modelle geeignet sein. In unseren Online-Listings finden Sie die aktuellsten Listen kompatibler Modelle.	Dell™ S2216M, SE2216H, S2316M et SE2416H D'autres modèles peuvent également être compatibles. Vérifiez en ligne les dernières mises à jour en terme de compatibilité.	Dell™ S2216M, SE2216H, S2316M e SE2416H Potrebbero essere compatibile anche con altri modelli. Consulta il nostro listino online per aggiornarti su tutti i nuovi modelli compatibili.	S2216M, SE2216H, S2316M y SE2416H de Dell™ Otros modelos también pueden ser compatibles. Comprueba nuestros productos online para conocer las actualizaciones más recientes en cuanto a compatibilidad.



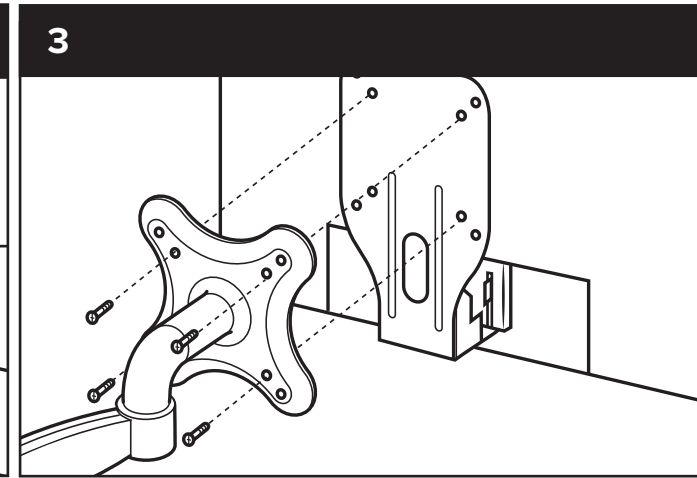
1

EN Remove the Monitor Stand
Place the monitor facedown on a soft, nonscratch surface. Use the flathead screwdriver to push the release latch. Then pull the base away from the monitor.



2

Attach adapter bracket to monitor
Carefully align the two rear tabs on the bracket with the two slots in the back of the monitor and slide the bracket into the monitor until the latch clicks into place.



3

Attach adapter bracket to VESA mount
Use the four included VESA screws to attach the adapter bracket to the VESA mount.

DE Entfernen des Monitor-Ständers
Legen Sie den Monitor mit der Bildschirmseite auf eine weiche, nicht kratzende Oberfläche. Lösen Sie den Ständer mithilfe des Schlitzschraubendrehers. Ziehen Sie dann den Ständer vom Monitor ab.

Befestigen des Halterungsadapters am Monitor
Richten Sie die zwei Zinken an der Halterung sorgfältig mit den beiden Schlitzen an der Rückseite des Monitors aus und schieben Sie die Halterung von unten an den Monitor, bis sie einrastet.

Befestigung des Adapters am VESA-Halter
Befestigen Sie die Halterung mit den vier beiliegenden VESA-Schrauben am VESA-Halter.

FR Retirez le socle de l'écran
Posez l'écran face vers le sol sur une surface plane et propre pour ne pas le rayer. Utilisez un tournevis à tête plate pour appuyer sur le loquet. Vous pouvez ensuite retirer le socle de l'écran.

Fixez le support adaptateur à l'écran
Alignez soigneusement le support adaptateur avec les deux fentes à l'arrière de l'écran et faites le glisser pour le clipser.

Fixez le support adaptateur au bras de fixation VESA
Utilisez les quatre vis VESA incluses pour fixer le support d'écran au bras de fixation VESA.

IT Rimuovere il supporto per monitor
Adagia lo schermo con il monitor rivolto verso il basso su di una superficie morbida e antigraffio. Usare il cacciavite a testa piatta per sganciare il fermo e rimuovere quindi la base dal monitor.

Collegare la staffa di adattamento al monitor
Allineare attentamente le due piastre posteriori presenti sulla staffa alle due fessure sulla parte posteriore del monitor e far scorrere la staffa finché il fermo scatta in posizione.

Collegare la staffa di adattamento al supporto VESA
Utilizza le quattro viti VESA incluse per collegare la staffa al supporto VESA.

ES Retira la base del monitor
Coloca el monitor boca abajo sobre una superficie suave. Utiliza un destornillador plano para presionar el pestillo y poder desengancharlo. Luego, retira la base del monitor.

Fija el adaptador al monitor
Alinea las dos pestañas traseras del soporte con los dos orificios en la parte trasera del monitor y desliza el adaptador hasta que el pasador esté en su sitio y haga clic.

Fija el adaptador al soporte de VESA
Utiliza los cuatro tornillos VESA incluidos para unir el adaptador al soporte de VESA.