
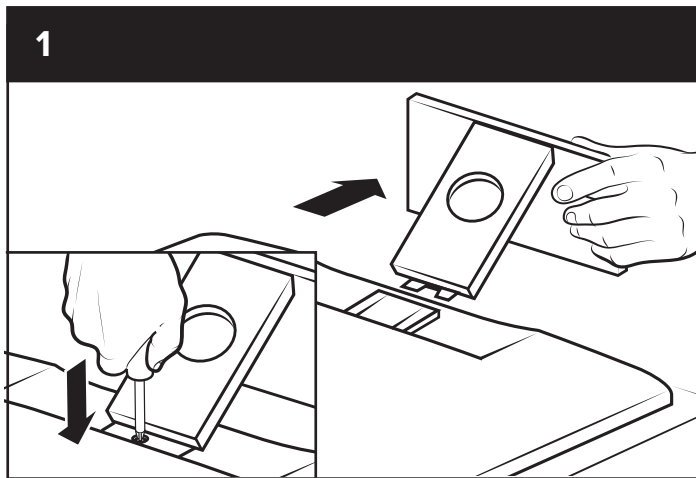


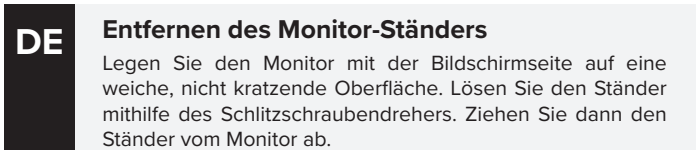
HUMANCENTRIC

Model 101-1022-V2

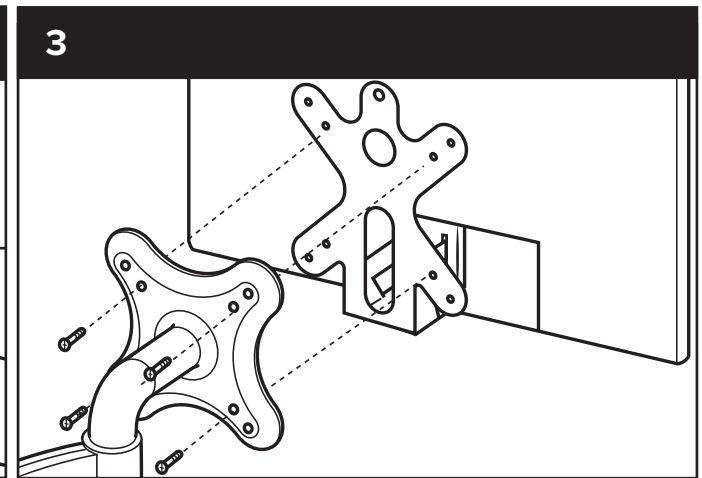
ENGLISH 	DEUTSCH 	FRANÇAIS 	ITALIANO 	ESPAÑOL 
VESA Mount Adapter for Dell™ S and SE-Series Monitors	VESA-Adapter für Monitore der Dell™ S- und SE-Serie	Support adaptateur VESA pour écrans Dell™ Séries S et SE	Adattatore di supporto VESA per monitor Dell™ serie S ed SE - Monitor di serie	VESA - Adaptador para soporte de monitores de las series S y SE de Dell™
Parts included Mounting bracket 1 VESA Screws 4	Enthaltene Teile Halterung 1 VESA-Schrauben 4	Pièces fournies Support de fixation 1 Vis VESA 4	Parti incluse Staffa di supporto 1 Viti VESA 4	Partes incluidas Soporte 1 Tornillos VESA 4
Tools needed for installation Phillips head screwdriver Flathead screwdriver A friend to help you hold the monitor (recommended)	Für die Montage benötigen Sie Kreuzschlitzschraubendreher Schlitzschraubendreher Jemanden, der Ihnen beim Halten des Monitors hilft	Outils nécessaires au montage Tournevis Phillips Tournevis à tête plate Une personne pour vous aider à tenir l'écran (recommandé)	Attrezzi necessari per l'installazione Cacciavite a croce Cacciavite a testa piatta Per il montaggio si consiglia di farsi aiutare da una seconda persona	Herramientas necesarias para la instalación Destornillador de cabeza Phillips Destornillador plano Alguien que sujete el monitor (recomendado)
Compatible with models Dell™ SE2416HX, SE2717H/HX, S2216M/HV, SE2716H, SE2216H, S2817Q, SE2417HG, S2316M, S2316H, SE2416H Additional models may also be compatible. Check our online listings for the most recent compatibility updates.	Kompatibel mit Modellen Dell™ SE2416HX, SE2717H/HX, S2216M/HV, SE2716H, SE2216H, S2817Q, SE2417HG, S2316M, S2316H, SE2416H Kann auch für weitere Modelle geeignet sein. In unseren Online-Listings finden Sie die aktuellsten Listen kompatibler Modelle.	Compatible avec les modèles Dell™ SE2416HX, SE2717H/HX, S2216M/HV, SE2716H, SE2216H, S2817Q, SE2417HG, S2316M, S2316H, SE2416H D'autres modèles peuvent également être compatibles. Vérifiez en ligne les dernières mises à jour en terme de compatibilité.	Modelli compatibili Dell™ SE2416HX, SE2717H/HX, S2216M/HV, SE2716H, SE2216H, S2817Q, SE2417HG, S2316M, S2316H, SE2416H Potrebbero essere compatibili anche con altri modelli. Consulta il nostro listino online per aggiornarti su tutti i nuovi modelli compatibili.	Compatibilidad con los modelos Dell™ SE2416HX, SE2717H/HX, S2216M/HV, SE2716H, SE2216H, S2817Q, SE2417HG, S2316M, S2316H, SE2416H Otros modelos también pueden ser compatibles. Comprueba nuestros productos online para conocer las actualizaciones más recientes en cuanto a compatibilidad.

**1****EN****Remove the Monitor Stand**

Place the monitor facedown on a soft, nonscratch surface. Use the flathead screwdriver to push the release latch. Then pull the base away from the monitor.

**2****Attach adapter bracket to monitor**

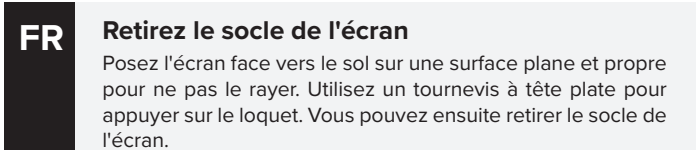
Carefully align the two rear tabs on the bracket with the two slots in the back of the monitor and slide the bracket into the monitor until the latch clicks into place.

**3****Attach adapter bracket to VESA mount**

Use the four included VESA screws to attach the adapter bracket to the VESA mount.

DE**Entfernen des Monitor-Ständers**

Legen Sie den Monitor mit der Bildschirmseite auf eine weiche, nicht kratzende Oberfläche. Lösen Sie den Ständer mithilfe des Schlitzschraubendrehers. Ziehen Sie dann den Ständer vom Monitor ab.

**Befestigen des Halterungsadapters am Monitor**

Richten Sie die zwei Zinken an der Halterung sorgfältig mit den beiden Schlitzen an der Rückseite des Monitors aus und schieben Sie die Halterung von unten an den Monitor, bis sie einrastet.

Befestigung des Adapters am VESA-Halter

Befestigen Sie die Halterung mit den vier beiliegenden VESA-Schrauben am VESA-Halter.

FR**Retirez le socle de l'écran**

Posez l'écran face vers le sol sur une surface plane et propre pour ne pas le rayer. Utilisez un tournevis à tête plate pour appuyer sur le loquet. Vous pouvez ensuite retirer le socle de l'écran.

Fixez le support adaptateur à l'écran

Alignez soigneusement le support adaptateur avec les deux fentes à l'arrière de l'écran et faites le glisser pour le clipser.

Fixez le support adaptateur au bras de fixation VESA

Utilisez les quatre vis VESA incluses pour fixer le support d'écran au bras de fixation VESA.

IT**Rimuovere il supporto per monitor**

Adagia lo schermo con il monitor rivolto verso il basso su di una superficie morbida e antigraffio. Usare il cacciavite a testa piatta per sganciare il fermo e rimuovere quindi la base dal monitor.

Collegare la staffa di adattamento al monitor

Allineare attentamente le due piastre posteriori presenti sulla staffa alle due fessure sulla parte posteriore del monitor e far scorrere la staffa finché il fermo scatta in posizione.

Collegare la staffa di adattamento al supporto VESA

Utilizza le quattro viti VESA incluse per collegare la staffa al supporto VESA.

ES**Retira la base del monitor**

Coloca el monitor boca abajo sobre una superficie suave. Utiliza un destornillador plano para presionar el pestillo y poder desengancharlo. Luego, retira la base del monitor.

Fija el adaptador al monitor

Alinea las dos pestañas traseras del soporte con los dos orificios en la parte trasera del monitor y desliza el adaptador hasta que el pasador esté en su sitio y haga clic.

Fija el adaptador al soporte de VESA

Utiliza los cuatro tornillos VESA incluidos para unir el adaptador al soporte de VESA.