



VESA Mounting Bracket for Asus™ Monitors

www.humancentric.com/patents

Model 101-1012

Full product specifications: www.humancentric.com/101-1012

Need help? Contact support: support@humancentric.com



WARNING



To reduce the risk of injury to persons, read all important precautions and warnings listed below. HumanCentric assumes no responsibility for personal injury or property damage sustained by or through the use of this product:

1. Read all instructions carefully.
2. Incorrect installation may lead to damage or serious injury. Ensure the product is secured before use.
3. If using a VESA stand or VESA arm, ensure it can support the combined weight of the bracket, monitor, and any mounted devices.



ENGLISH

VESA Mounting Bracket
for Asus™ Monitors

Model 101-1012

Parts included

- Mounting Bracket **1**
- VESA mounting screws **4**

Part quantities are doubled for two-packs.

Tools needed for installation

- Phillips head screwdriver
- A friend to help you hold the monitor (recommended)

Compatible with models

Fits Asus™ models MX239H, MX259H, and MX279H

Additional models may also be compatible. Check our online listings for the most recent compatibility updates.

DEUTSCH

VESA Halterung für
Asus™ Monitore

Model 101-1012

Enthaltene Teile

- Halterungsbügel **1**
- VESA Montageschrauben **4**

Die Anzahl der Teile ist bei Zweierpackungen die doppelte Menge.

Benötigte Werkzeuge

- Kreuzschlitzschraubendreher
- Ein Freund der Ihnen den Monitor hält (empfohlen)

Kompatibel mit folgenden
Modellen

Passend für Asus™ Modelle MX239H, MX259H und MX279H

Zusätzliche Modelle können ebenfalls kompatibel sein. Sehen Sie sich unsere Online-Auflistung für die neuesten Kompatibilitätsupdates an.

FRANÇAIS

Support de fixation VESA
pour écrans Asus™

Modèle 101-1012

Pièces fournies

- Support de fixation **1**
- Vis de fixation VESA **4**

Le nombre de pièces est doublé pour les modèles à deux composants.

Outils requis pour l'installation

- Tournevis cruciforme Philips
- Un ami pour vous aider à tenir l'écran (recommandé)

Compatibilité avec les modèles

S'adapte aux modèles Asus™ MX239H, MX259H et MX279H

D'autres modèles peuvent aussi être compatibles. Vérifiez sur nos listes en ligne les dernières mises à jour en termes de compatibilité.

ITALIANO

Staffa di adattamento
supporto VESA per
monitor Asus™

Modello 101-1012

Parti incluse

- Staffa di montaggio **1**
- Viti di montaggio VESA **4**

Le quantità dei pezzi sono raddoppiate per le confezioni doppie.

Attrezzi necessari per l'installazione

- Cacciavite a croce
- Un amico per aiutarti a tenere il monitor (consigliato)

Modelli compatibili

Compatibile con modelli Asus™ MX239H, MX259H e MX279H

Anche altri modelli potrebbero risultare compatibili. Consulta il nostro elenco su internet per gli ultimi aggiornamenti sulla compatibilità di nuovi modelli.

ESPAÑOL

Soporte de montaje
VESA para Monitores
Asus™

Modelo 101-1012

Partes incluidas

- Soporte de montaje **1**
- Tornillos VESA de montaje **4**

El número de piezas será doble en la versión de 2 packs.

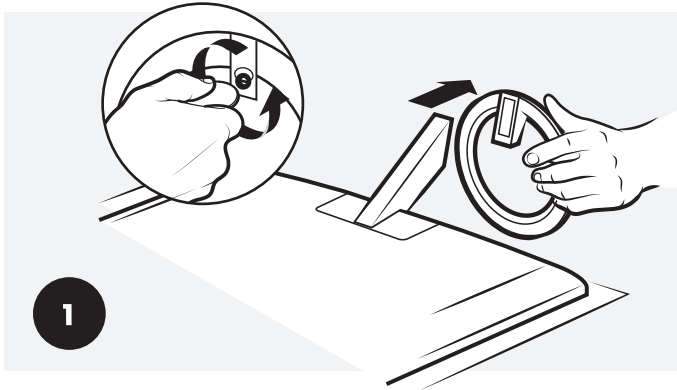
Herramientas necesarias
para la instalación

- Destornillador de cabeza Phillips
- Un amigo que te ayude a sostener el monitor (recomendado)

Compatibilidad con modelos

Compatible con modelos Asus™ MX239H, MX259H Y MX279H

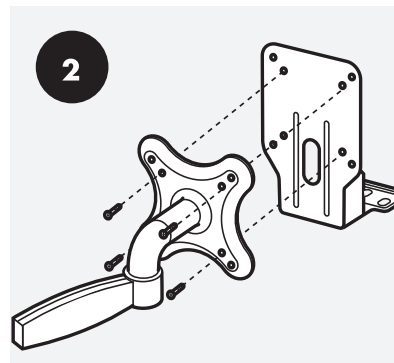
Otros modelos también pueden ser compatibles. Comprueba nuestras listas online para conocer las actualizaciones más recientes en cuanto a compatibilidad.



REMOVE BASE FROM MONITOR.

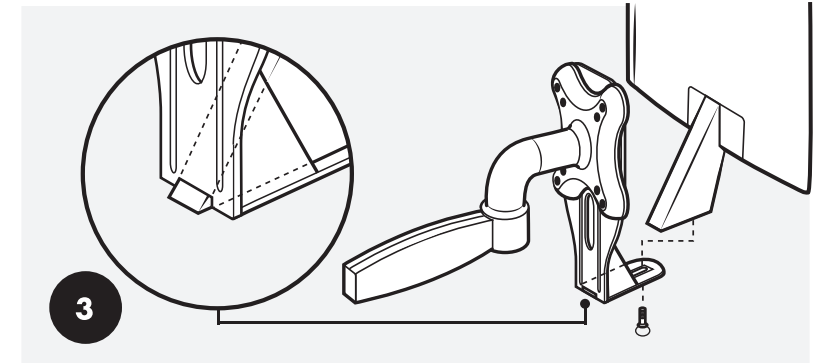
EN

Place the monitor face down on a soft, non-scratch surface. Remove the screw from the bottom of the base to remove the monitor base. Save the screw to complete the installation in step three.



ATTACH ADAPTER BRACKET TO VESA MOUNT.

Use the four included VESA screws to attach the adapter bracket to the VESA mount.



ATTACH THE MONITOR TO THE ADAPTER BRACKET.

Place the wedge-shaped base stem onto the adapter bracket so the point of the wedge is inserted through the slot at the back of the bracket. Then use the screw you removed in step one to secure the monitor to the bracket.

Note: It may be helpful to have a friend hold the monitor steady while performing this step.

DEN SOCKEL VOM MONITOR ENTFERNEN.

DE

Legen Sie den Monitor mit der Vorderseite nach unten auf eine weiche, kratzfreie Oberfläche. Entfernen Sie die Schraube von der Unterseite des Monitorfußes, um den Sockel zu entfernen. Bewahren Sie die Schraube auf, um die Installation in Schritt drei abzuschließen.

BEFESTIGEN SIE DEN HALTERUNGSBÜGEL AN DER VESA HALTERUNG.

Verwenden Sie die vier mitgelieferten VESA Schrauben, um den Halterungsbügel an der VESA Halterung anzubringen.

BEFESTIGEN SIE DEN MONITOR AM HALTERUNGSBÜGEL.

Platzieren Sie den keilförmigen Sockel auf die Adapterhalterung, so dass die Spitze des Keils durch den Schlitz an der Rückseite der Halterung eingesetzt wird. Verwenden Sie dann die Schraube, die Sie im ersten Schritt entfernt haben, um den Monitor an der Halterung zu befestigen.

Hinweis: Es kann hilfreich sein wenn ein Freund den Monitor ruhig festhält, während Sie diesen Schritt ausführen.

RETIREZ LE PIED DE L'ÉCRAN.

FR

Posez l'écran à l'envers sur une surface souple et anti-rayures. Enlevez la vis du dessous du pied pour retirer le pied d'écran. Conservez la vis pour terminer l'installation à l'étape trois.

FIXEZ LE SUPPORT - ADAPTATEUR À LA MONTURE VESA.

Utilisez les quatre vis VESA fournies pour fixer l'adaptateur - support à la monture VESA.

FIXEZ L'ÉCRAN AU SUPPORT - ADAPTATEUR.

Placez la tige en biseau du pied sur le support - adaptateur de telle sorte que la pointe du biseau soit insérée dans la fente à l'arrière du support. Utilisez ensuite la vis que vous avez supprimée à l'étape 1 pour fixer l'écran au support.

Remarque : il peut être utile de demander à un ami de tenir fermement l'écran lorsque vous réalisez cette étape.

STACCARE LA BASE DAL MONITOR.

IT

Mettere il monitor a faccia in giù su una superficie morbida antigraffio. Togliere la vite sul fondo della basetta per staccare la base del monitor. Mettere da parte la vite che sarà utilizzata per completare l'installazione nella fase 3.

FISSARE LA STAFFA DI ADATTAMENTO AL SUPPORTO VESA.

Usare le quattro viti VESA fornite per fissare la staffa di adattamento al supporto VESA.

FISSARE IL MONITOR ALLA STAFFA DI ADATTAMENTO.

Mettere la stelo della base a forma di cuneo sulla staffa di adattamento in modo che la punta del cuneo si inserisca nell'alloggiamento sul retro della staffa. Quindi usare la vite rimossa nella fase 1 per fissare il monitor alla staffa.

Nota: può essere utile avere a disposizione un amico per tenere il monitor mentre si esegue questa fase.

RETIRAR LA BASE DEL MONITOR.

ES

Coloca el monitor boca abajo sobre una superficie suave, no rugosa. Retira el tornillo o tornillos de la parte inferior de la base para quitar la base del monitor. Guarda el tornillo(s) para completar la instalación en el paso tres.

FIJAR EL SOPORTE ADAPTADOR AL SOPORTE VESA.

Usa los cuatro tornillos VESA incluidos para fijar el soporte adaptador al soporte VESA.

FIJA EL MONITOR AL SOPORTE ADAPTADOR.

Coloca el eje de la base en forma de cuña en el soporte adaptador para que la esquina de la cuña se inserte a través de la ranura en la parte posterior del soporte. A continuación, utiliza el tornillo que quitaste en el paso uno para asegurar el monitor al soporte.

Nota: Puede ser útil que un amigo te sostenga el monitor al mismo tiempo que realizas este paso.