

# HUMANCENTRIC

## ENGLISH

VESA Mount Adapter  
Bracket for HP™ 2\*11x  
Series Monitors

**Model 101-1002**

### Parts included

Mounting Bracket **1**  
VESA screws **4**

Part quantities are doubled for  
two-packs.

### Compatible with models

**Fits HP™ models 2011x, 2211x,  
2311x, 2511x, 2711x**

Additional models may also be  
compatible. Check our online listings  
for the most recent compatibility  
updates.

## DEUTSCH

VESA Adapterhalterung für  
HP™ 2\*11x Monitore

**Model 101-1002**

### Enthaltene Teile

Halterung **1**  
VESA Schrauben **4**

Die Anzahl der Teile ist bei  
Zweierpackungen die doppelte  
Menge.

### Kompatibel mit folgenden Modellen

**Passend für HP™ Modelle 2011x,  
2211x, 2311x, 2511x, 2711x**

Zusätzliche Modelle können ebenfalls  
kompatibel sein. Sehen Sie sich  
unsere Online-Auflistung für die  
neuesten Kompatibilitätsupdates an.

## FRANÇAIS

Support - adaptateur de  
monture VESA pour les  
écrans HP™ série 2\*11x

**Modèle 101-1002**

### Pièces fournies

Support de fixation **1**  
Vis VESA **4**

Le nombre de pièces est doublé  
pour les modèles à deux  
composants.

### Compatibilité avec les modèles

**S'adapte aux modèles HP™  
2011x, 2211x, 2311x, 2511x**

D'autres modèles peuvent aussi être  
compatibles. Vérifiez sur nos listes en  
ligne les dernières mises à jour en  
termes de compatibilité.

## ITALIANO

Staffa di adattamento  
supporto VESA per  
monitor HP™ Serie 2\*11x

**Modello 101-1002**

### Parti incluse

Staffa di montaggio **1**  
Viti VESA **4**

Le quantità dei pezzi sono  
raddoppiate per le confezioni  
doppie.

### Modelli compatibili

**Compatibile con modelli HP™  
2011x, 2211x, 2311x, 2511x,  
2711x**

Anche altri modelli potrebbero  
risultare compatibili. Consulta il  
nostro elenco su internet per gli ultimi  
aggiornamenti sulla compatibilità di  
nuovi modelli.

## ESPAÑOL

Adaptador de Montaje  
VESA para Monitores de  
las Series HP™ 2\* 11

**Modelo 101-1002**

### Partes incluidas

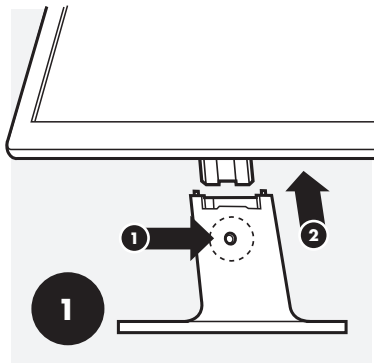
Soporte de montaje **1**  
Tornillos VESA **4**

El número de piezas será doble  
en la versión de 2 packs.

### Compatibilidad con modelos

**Compatible con modelos HP™  
2011x, 2211x, 2311x, 2511x,  
2711x**

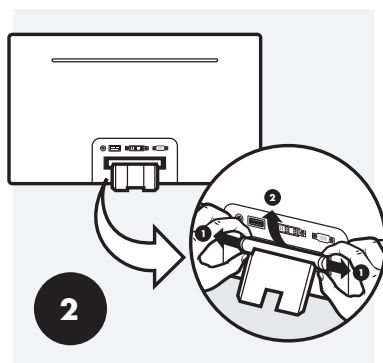
Otros modelos también pueden ser  
compatibles. Comprueba nuestras  
listas online para conocer las  
actualizaciones más recientes en  
cuanto a compatibilidad.



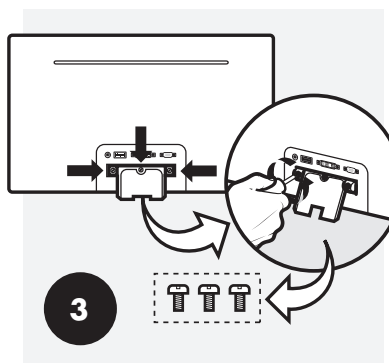
REMOVE MONITOR BASE.

**EN** Press the button on the front of the pedestal and lift the monitor panel from the base.

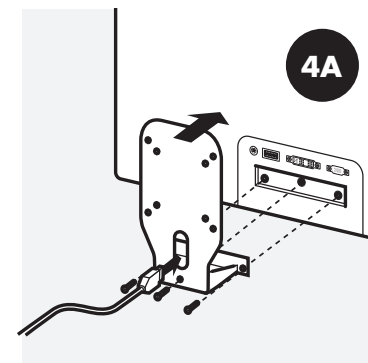
*NOTE: 2511x and 2711x models only: Remove one screw from the bottom of the base to release the pedestal from the base.*



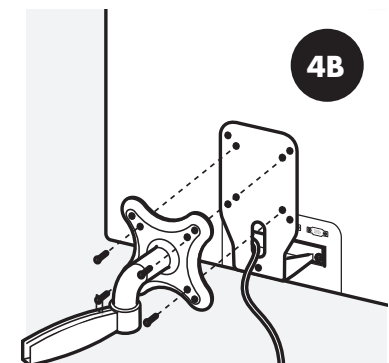
RELEASE THE HINGE COVER AS SHOWN IN THE DIAGRAM.



REMOVE AND KEEP THE THREE HINGE SCREWS, THEN REMOVE THE HINGE FROM THE MONITOR.



ATTACH MONITOR BRACKET TO MONITOR.  
Use the hinge screws to attach the mounting bracket to the monitor.



ATTACH MONITOR / BRACKET ASSEMBLY TO VESA MOUNT.  
Use the screws that came with your VESA mount to complete the installation.

ENTFERNEN SIE DEN MONITORSOCKEL.

**DE** Drücken Sie den Knopf an der Vorderseite des Ständers und ziehen Sie den Bildschirm vom Sockel ab.

*HINWEIS: 2511x und 2711x Modelle: Entfernen Sie eine Schraube von der Unterseite des Sockels, um den Ständer vom Sockel zu lösen.*

LÖSEN SIE DIE SCHARNIERABDECKUNG WIE IN DER ABBILDUNG GEZEIGT.

ENTFERNEN UND LEGEN SIE DIE DREI SCHARNIERSCHRAUBEN BEISEITE, ENTFERNEN SIE DANN DAS SCHARNIER VOM MONITOR.

BEFESTIGEN SIE DIE MONITORHALTERUNG AM MONITOR.  
Verwenden Sie die Scharnierschrauben um die Montagehalterung am Monitor zu befestigen.

BEFESTIGEN SIE DIE MONITOR / HALTERUNGSEINHEIT AN DER VESA-HALTERUNG.  
Verwenden Sie die Schrauben, die mit der VESA-Halterung geliefert wurden, um die Montage abzuschließen.

RETIREZ LE PIED DE L'ÉCRAN.

**FR** Appuyez sur le bouton sur le devant du socle puis soulevez l'écran du pied.

*REMARQUE: Pour les modèles 2511x et 2711x uniquement : retirez une vis du bas du pied pour détacher le socle du pied.*

DÉTACHEZ LE COUVERCLE DE LA CHARNIÈRE COMME INDiqué SUR LE SCHÉMA.

RETIREZ ET CONSERVEZ LES TROIS VIS DE LA CHARNIÈRE, PUIS RETIREZ LA CHARNIÈRE DE L'ÉCRAN.

FIXEZ LE SUPPORT À L'ÉCRAN.

Utilisez les vis de la charnière pour fixer le support à l'écran.

FIXEZ L'ASSEMBLAGE ÉCRAN / SUPPORT À LA MONTURE VESA.  
Utilisez les vis livrées avec votre monture VESA pour terminer l'installation.

STACCARE LA BASE DEL MONITOR.

**IT** Premere il pulsante sul davanti del piedistallo e sollevare lo schermo del monitor dalla base

*NOTA: Solo per modelli 2511x e 2711x - togliere una vite dal fondo della base per staccare il piedistallo dalla base stessa.*

STACCARE LA COPERTURA DEL CARDINE COME MOSTRATO NEL DISEGNO.

TOGLIERE E METTERE DA PARTE LE TRE VITI DEL CARDINE, QUINDI STACCARE IL CARDINE DAL MONITOR.

COLLEGARE LA STAFFA AL MONITOR.

Per mezzo delle viti, fissare la staffa al monitor.

FISSARE IL GRUPPO MONITOR/STAFFA AL SUPPORTO VESA.  
Completare l'installazione usando le viti fornite con il supporto VESA.

RETIRAR LA BASE DEL MONITOR.

**ES** Pulsa el botón de la parte delantera del pedestal y desliza el monitor de la base.

*NOTA: Solo los modelos 2511x y 2711x. Retirar un tornillo de la parte baja de la base para liberar el pedestal de la base.*

RETIRA LA CUBIERTA DE LA BISAGRA COMO SE MUESTRA EN LA IMAGEN.

RETIRA Y GUARDA LOS TRES TORNILLOS DE LA BISAGRA Y QUITA LA BISAGRA DEL MONITOR.

FIJAR EL SOPORTE DEL MONITOR AL MONITOR.

Usa los tornillos de la bisagra para fijar el soporte de montaje al monitor.

FIJAR EL MONITOR / ENSAMBLAJE DEL SOPORTE AL SOPORTE VESA.  
Usa los tornillos que vienen con tu soporte VESA para finalizar la instalación.